

3D



DENTAL SCANNER

Aadva Scan

- AbutmentDesigner™
- DentalDesigner™



フルデジタルへの先駆け 先進の3Dデンタルスキャナ Aadva Scan

Aadva Scanは、スキャナとCADソフトを組み合わせたシステムです。

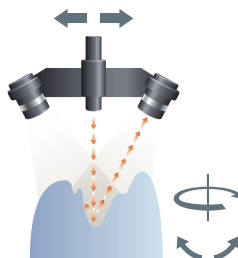
コーピングブリッジやインプラントのカスタマイズド アバットメントなど極めて広範囲にわたるケースに対応します。



Aadva Scan (アドバ スキャン)

● 20 μ m以下の高精度を実現

2つのカメラと3軸の動きによって支台歯模型やワックスアップを正確・効率的にスキャンできます。



2つのカメラと3軸の動きでアンダーカットを効果的にスキャン。



赤くマーキングした部分を高い解像度で再スキャンします。

● ハイスピード スキャンング

1支台歯あたりのスキャン時間はわずか25秒、6~8歯でも70秒あまりのハイスピード スキャンングを実現。全体を低解像度でスキャンした後、ポイントとなる部分を 高解像度でスキャン、合成するので目的に応じた高精度なデータを迅速に得られます。もちろん、一般的なダブルスキャンにも対応します。

※スキャン条件により時間は異なります。



自動的に連続高解像度スキャンを可能にしたマルチ・ダイ・スキャンング。

● 効率性の高いマルチ・ダイ・スキャンング

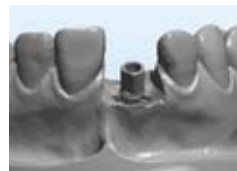
多数支台歯症例の各支台歯モデルを自動的に連続計測できます。支台歯モデルを入れ替える作業をなくし、一括で計測できるため計測作業を大幅に簡略化することができます。

AbutmentDesigner™ (アバットメントデザイナー)

● アバットメント専用のソフトウェアを標準装備

従来のFDアバットメントのようにワックスアップモデルを作製することなく「スキャン アバットメント」をスキャンすることで直接デジタルでデザインすることができます。

※対応インプラントについてはGCホームページをご参照ください。



フィクスチャーアナログを埋込んだ模型にスキャンアバットメントを締結、スキャンします。



デジタルデータ上でインプラントの位置を決定。その上にデジタル設計します。

● 滑沢性が違うデジタルFDアバットメント

従来のダブルスキャンによるFDアバットメントとデジタルFDアバットメントとの研磨前状態比較写真です。ダブルスキャンによるFDアバットメントではワックスパターンの仕上げ状態(微小な凹凸)まで再現してしましますが、デジタルではスキャンされたガム情報を反映しながらも滑沢な表面が得られています。仕上げ研磨時間も大幅に短縮されます。



デジタルFDアバットメント

ダブルスキャンによるFDアバットメント

DentalDesigner™ (デンタルデザイナー)

DentalDesigner™ は、3D スキャンから高精度にカスタマイズした補綴装置を設計するために開発されたソフトウェアです。複雑なモデリングを迅速・簡単にするほか、コンピューター支援による最終補綴装置の製造を自動化します。

● 正確でなめらかなマージンライン

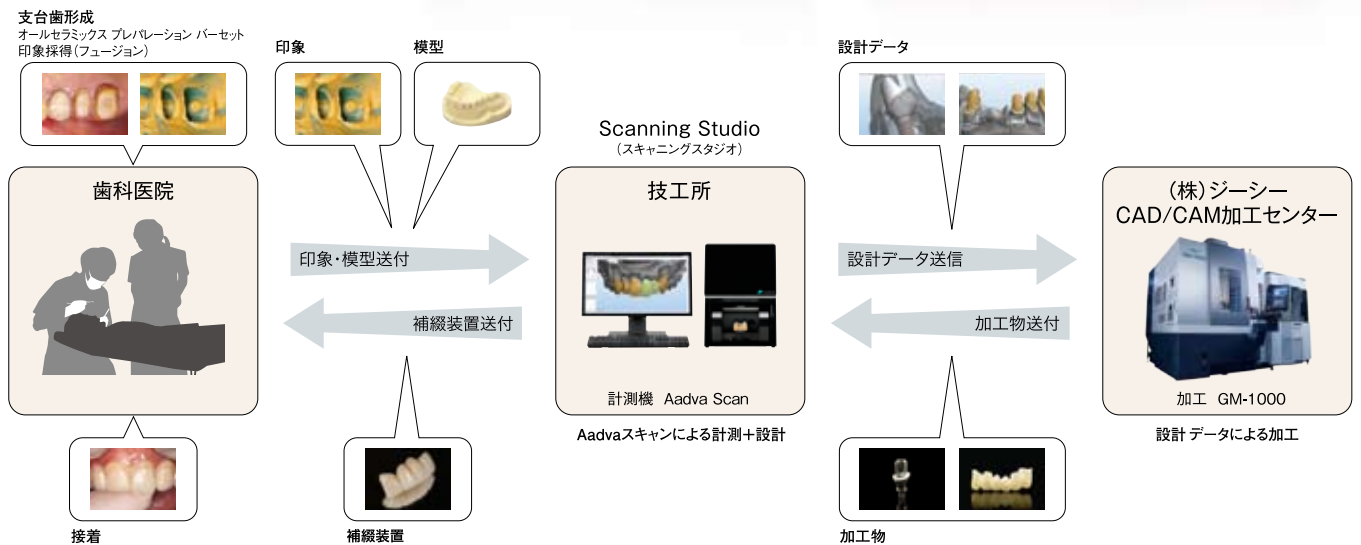
システムの強力なアルゴリズムによりマージンラインの近似点を指すと自動的にマージンラインを描出。自動描出された線はスムーズさを損なうことなく自由に修正することができます。



調整前のアドバシルコニアコーピングブリッジ。精度も良好です。



※ディスプレイは、製品には含まれません。



Aadva スキャンには、下記アプリケーションソフトが含まれています。

※DentalManager: デンタルマネージャーは技工補綴装置の製造プロセスを通じて注文を管理するアプリケーションです。
ユーザーはソフト上で注文を行うことで納期や進捗状況をリアルタイムに把握できます。

作製可能な補綴装置



●作製物材質=ジルコニア、アルミナ、セラミック、コンポジットレジン、チタン



※ディスプレイは、製品には含まれません。



Aadva Scan

〈仕様〉 スキャナタイプ=レーザー式スキャナ、2カメラ3軸 ●外形寸法=W340×D330×H290mm ●重量=15kg ●電源=AC100V 50/60Hz ●電源入力=300VA ●スキャン範囲=Φ80×H70mm ●計測対象= 分割可撤式の石膏模型、ワックスパターン、スキャンアバットメント、対合歯咬合面のバイト印象

〈製品構成〉 Aadva スキャン (AD付) 一式=Aadva スキャン (スキャナ本体)、パソコン (ソフトウェアインストール済み)、ソフトウェア (アバットメントデザイナー (AD)、デンタルデザイナー)

※ソフトウェアのライセンスは1年契約です。2年目以降は、1年毎にソフトウェアのライセンスの更新が必要となります。

歯科技工室設置型コンピュータ支援設計・製造ユニット

Aadva スキャン 一般医療機器 13B1X00155000216

※本カタログに記載されている会社名、製品名等は各社の登録商標、または商標です。

※色調は印刷のため、現品と若干異なることがあります。

※掲載の価格は、2010年10月現在のものです。

※価格は希望医院価格です (価格には消費税は含まれておりません)。

ご使用に際しては、必ず製品の添付文書をお読みください。

製造販売元 **株式会社 ジーシー** / 製造元 **3shape**
東京都板橋区蓮沼町76-1 〒174-8585

DIC (デンタルインフォメーションセンター)

お客様窓口 ☎ **0120-416480**

受付時間9:00a.m.~5:00p.m. (土曜日、日曜日、祭日を除く)

<http://www.gcdental.co.jp>

支店

●東京 (03)3813-5751 ●大阪 (06)4790-7333

営業所

●北海道 (011)729-2130 ●名古屋 (052)757-5722

●東北 (022)283-1751 ●九州 (092)441-1286