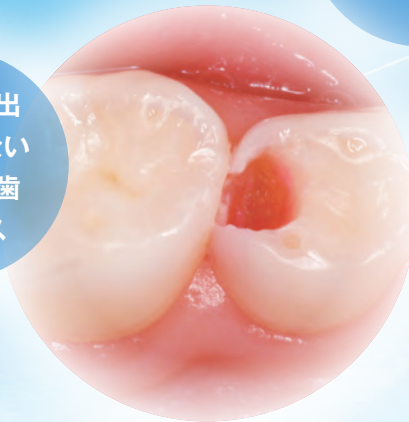




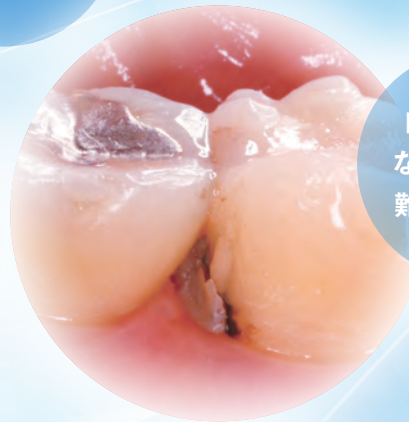
白歯咬合面に使用可能な高い圧縮強度と  
 歯質接着性やフッ素徐放性を持つガラスイオノマーの特性を活かした  
 「フジIX<sub>GP</sub> エクストラ」ならこんなケースで重宝します!

短時間で  
 処置したい  
 ケース

乳歯や萌出  
 して間もない  
 幼若永久歯  
 のケース



白歯隣接面  
 など光照射が  
 難しいケース



歯頸部や  
 歯根部など  
 防湿しづらい  
 ケース



カリエスリスクが  
 高いケース



診療環境が  
 充分に整わない  
 在宅診療など

## フジIX<sub>GP</sub> エクストラ 選べる2つのタイプ

高強度充填用ガラスイオノマーセメント  
**フジIX<sub>GP</sub> エクストラ**

粉液タイプ 光照射不要



**NEW**

口腔内でダイレクトに充填できるカプセルタイプ登場!!  
**フジIX<sub>GP</sub> エクストラカプセル**

カプセルタイプ 光照射不要





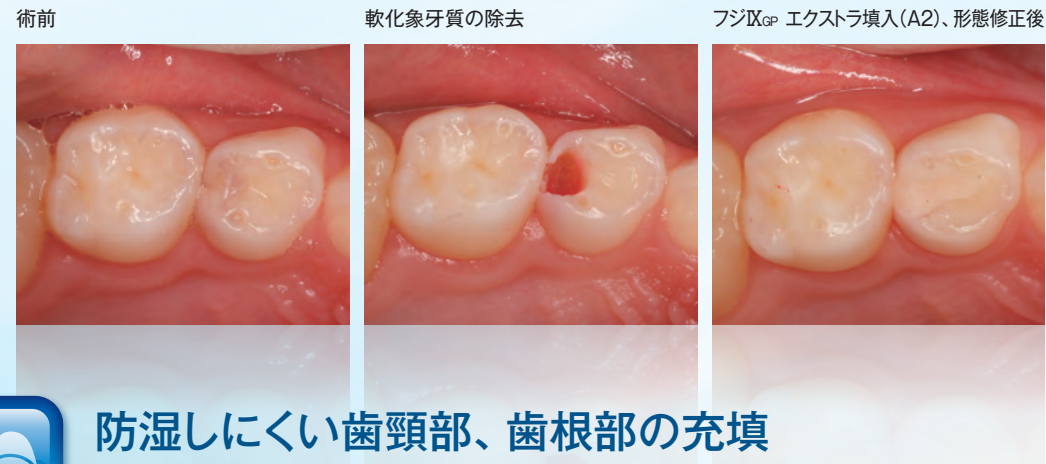
# 防湿の難しい症例やカリエスリスクの高い症例に フジIX<sup>ナイン</sup>GP エクストラ & エクストラカプセル

小児・高齢者の治療はもちろんのこと、光照射やボンディングが難しいなどCR充填修復が困難な部位や経過観察のための暫間修復、在宅診療などにぜひご使用ください。



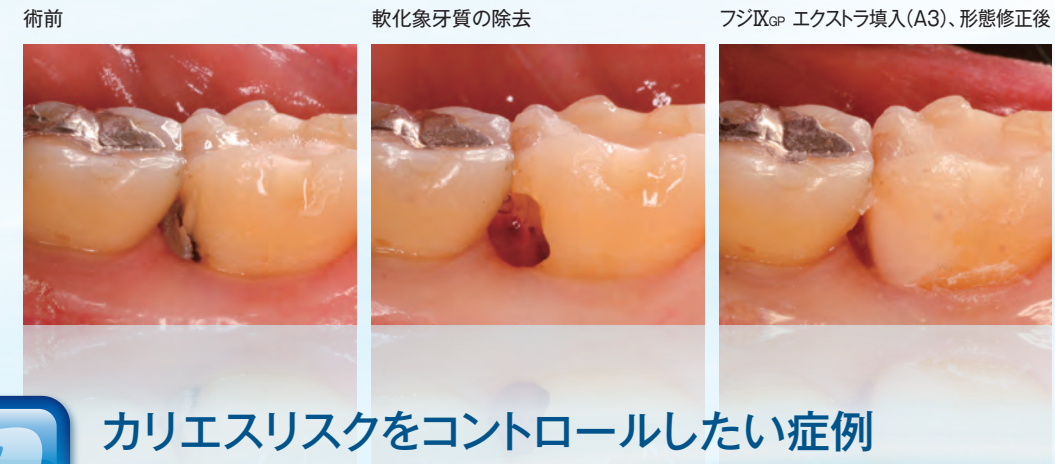
## 乳歯や萌出して間もない幼若永久歯など小児の充填

乳歯の症例で、防湿も難しいため「フジIX<sup>GP</sup> エクストラ」で修復。



## 修復部位へのアクセスが困難で防湿が難しい部位の充填—臼歯隣接面

唾液や血液の影響を受けにくい「フジIX<sup>GP</sup> エクストラ」は、臼歯隣接面・遠心側など修復部位へのアクセスが困難で防湿が難しい症例や、CR充填では光照射やボンディング操作が困難な症例も得意分野です。



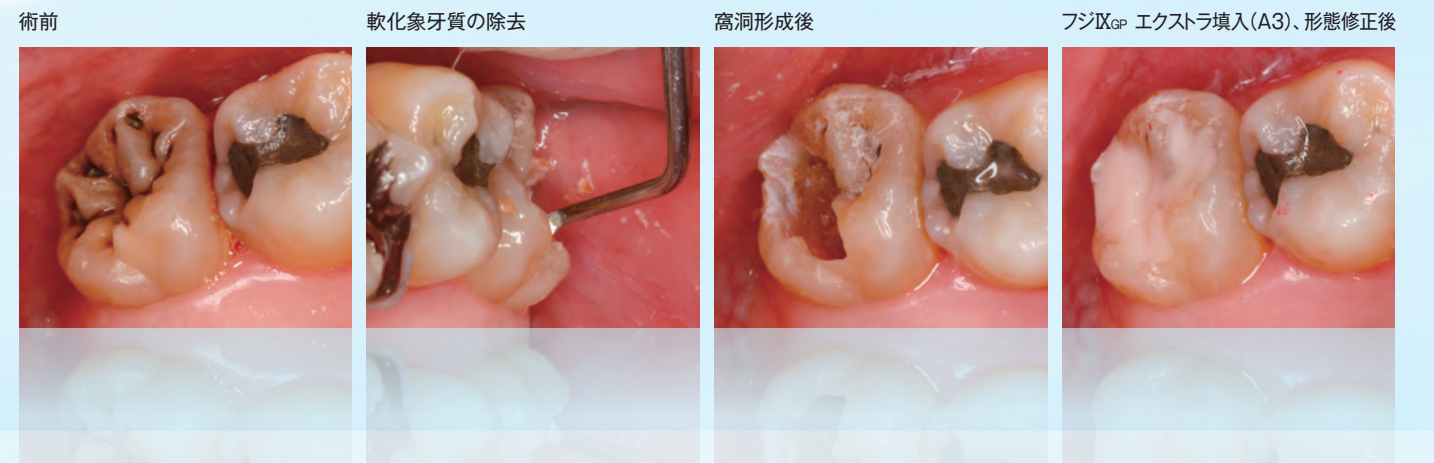
## 防湿しにくい歯頸部、歯根部の充填

大きな歯頸部の欠損。防湿が難しくコンポジットレジン充填し難い症例。化学的に歯質へ接着し、唾液や血液の影響を受けにくい「フジIX<sup>GP</sup> エクストラ」で修復。



## カリエスリスクをコントロールしたい症例

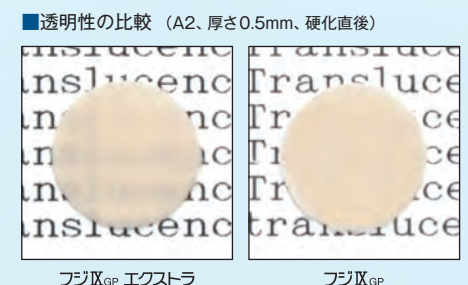
修復された部位が多くカリエスリスクが高い症例にも適しています。咬合面を含む修復でも、高い物性を持つ「フジIX<sup>GP</sup> エクストラ」でカリエスリスクをコントロールする修復も可能です(症例は第3大臼歯)。



### フジIX<sup>GP</sup> エクストラ & エクストラカプセルの特長

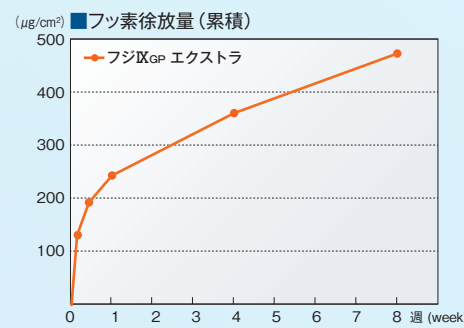
#### ● 審美性の向上

新組成のフルオロアルミノシリケートガラスの採用で審美性が向上。透明性が高いため、色調が周辺の歯質と良くマッチします。



#### ● 長期的なフッ素の徐放

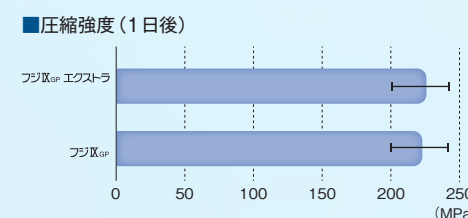
8週間でもフッ素を徐放し続けています。



### フジIX<sup>GP</sup> を引き継いだ特長

#### ● 臼歯部の充填に対応した高い物性

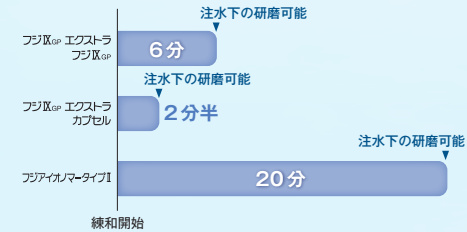
フジIX<sup>GP</sup> 同様、臼歯部の充填にも対応する高い物性を持っています。



#### ● 圧入を可能とした固めのペーストで填入しやすい

#### ● 即日研磨が可能

練和開始から6分後、カプセルタイプは2分半後に研磨が行えます。



※充填後から研磨開始までは、フジバーニッシュ等で防湿してください。

### グラスアイオノマーセメントが持つ特長

#### ● 唾液や血液の影響を受けにくい

グラスアイオノマーは、主成分にポリアクリル酸水溶液を含み、グラスアイオノマーの酸・塩基反応には水が不可欠です。そのため、防湿が難しい症例でも歯質への接着性を発揮します。

※フジIX<sup>GP</sup> エクストラは、反応性の向上により感水の影響を受けにくくなっていますが、大量の余剰水分は感水の原因となります。

#### ● 歯髄為害性が少なく、優れた生体親和性を持つ

#### ● 歯質接着性を持つため、充填操作が簡便

#### ● 長期的なフッ素の徐放

#### ● 歯質に近い熱膨張係数を持ち、優れた辺縁封鎖性を持つ



製 | 品 | 包 | 装 | ・ | 価 | 格 |



高強度充填用ガラスイオノマーセメント  
**フジIX<sub>GP</sub> エクストラ**

- 色調  
●6色：●A2、●A3、●A3.5、●B2、●B3、●C4
- 包装  
●1-1セット：粉末15g1本、液8g(6.4mL)1本、パウダースプーン1本、練和紙(No.22)1冊  
●単品包装：粉末15g1本、液8g(6.4mL)1本

ジーシーフジIXGP エクストラ  
管理医療機器 223AKBZX00039000

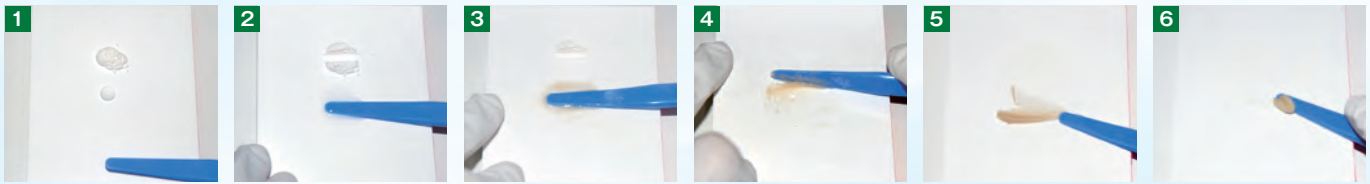


高強度充填用ガラスイオノマーセメント  
**フジIX<sub>GP</sub> エクストラカプセル**

- 色調  
●3色：●A2、●A3、●B2
- 包装  
●カプセル(粉末0.40g/液0.12g)50個

ジーシーフジIXGP エクストラカプセル  
管理医療機器 221AKBZX00084000

**粉液タイプ** フジIX<sub>GP</sub> エクストラ 計量と練和



- 1 粉末と液の計量  
粉末：付属のパウダースプーンすりきり1杯、液：1滴
- 2 粉末を2等分し、練和初期の馴染みと粉の飛散を防ぐためにスパチュラに液を馴染ませます。
- 3 最初の1/2を液に加えて練和します。
- 4 さらに残りの粉末を加えて、合計30秒以内で均一に練り上げます。
- 5 練り上がり。
- 6 練和完了。

**カプセルタイプ** フジIX<sub>GP</sub> エクストラカプセル 練和とアプライヤーによる直接充填



- 1 写真のようにカプセルプランジャーを下にして押し込み、カプセル内を液を粉末中に浸出させます。
- 2 カプセルミキサーCM-IIにセットし、セメントモードで10秒間練和します。
- 3 カプセルミキサーから取り出し、すぐにカプセルアプライヤーIVにセットします。
- 4 窩洞へ直接充填を行います。

**フジIXシリーズは80を超える世界の国々で販売されています！**

フジIXは、WHO(世界保健機関)が開発途上国の初期う蝕治療のために開発したART(Atraumatic Restorative Treatment)テクニックに使用する高強度充填用ガラスイオノマーセメントで、1994年に誕生。エキスカベータでう蝕のみを除去し、イオノマーの特性を活かし、強度的にも優れた「フジIX」を充填修復するものです。翌年からは色調数を充実させ「フジIX<sub>GP</sub>」の名称で日本、アメリカ、ヨーロッパをはじめ世界各国で販売。現在では「フジIX<sub>GP</sub> エクストラ」を加えたフジIXシリーズは、世界で80カ国を超える国々で販売されています。

関 | 連 | 製 | 品 |



**歯面清掃材**  
**キャビティ-コンディショナー**  
包装●1 函：6g1本  
ジーシー キャビティ-コンディショナー  
管理医療機器 20700BZZ00713000



**防湿材**  
**フジバーニッシュ**  
包装●1 函：10g1本  
ジーシー フジバーニッシュ  
管理医療機器 219AABZX00172000



**NEW**  
**カプセルアプライヤーIV**  
包装●1 函：1個  
カプセルアプライヤーIV  
一般医療機器 13B1X00155000230



**歯科用カプセルミキサー**  
**カプセルミキサーCM-II**  
包装●本体1台  
ジーシー カプセルミキサーCM-II  
一般医療機器 13B1X00155000175

※色調は印刷のため、現品と若干異なることがあります。  
※臨床写真は製品の性能を保証するものではありません。  
※掲載のジーシー研究所測定参考データは、2012年1月現在のものです。

ご使用に際しては、必ず製品の添付文書をお読みください。

発売元 **株式会社 ジーシー** / 製造販売元 **株式会社 ジーシー**  
東京都文京区本郷3-2-14 東京都板橋区蓮沼町76-1

DIC(デンタルインフォメーションセンター) 支店  
お客様窓口 ☎0120-416480 ●東京(03)3813-5751 ●大阪(06)4790-7333  
受付時間9:00a.m.~5:00p.m.(土曜日、日曜日、祭日を除く) 営業所  
http://www.gcdental.co.jp ●北海道(011)729-2130 ●名古屋(052)757-5722  
●東北(022)207-3370 ●九州(092)441-1286