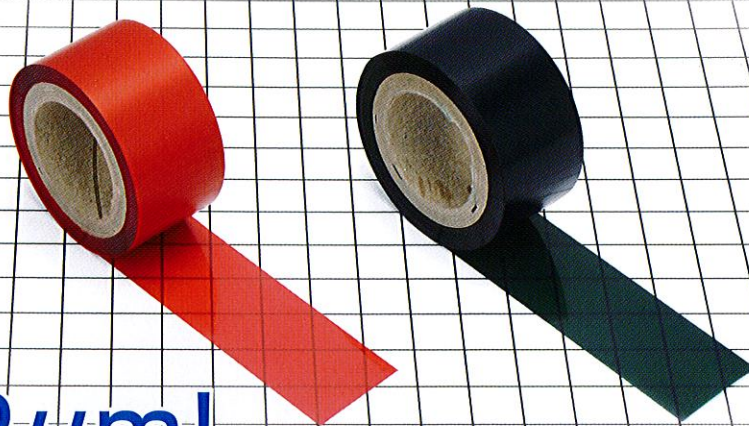


# ジーシー アーティキュレーティングフィルム



咬合フィルム



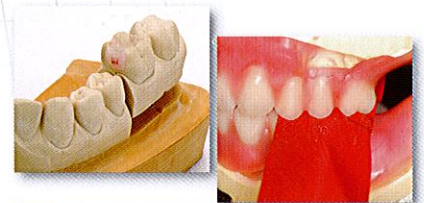
厚さわずか **12 $\mu$ m!**

より精度の高い接触状態が確認できます。

## ● 厚さ12 $\mu$ m\*の薄型フィルム

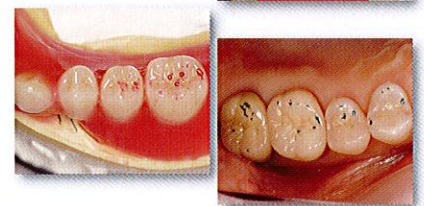
精度の高い咬合接触状態の検査が行なえるのはもちろんのこと、コンタクトポイントの調整においてもより精密な調整が可能です。

\*フィルム自体の厚み(インク面の厚みは10 $\mu$ mで、総厚みは片面タイプ22 $\mu$ m、両面タイプ32 $\mu$ m)。



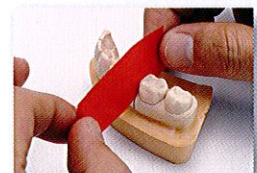
## ● 各種補綴修復物や天然歯でも良好な印記性

金属やポーセレン、レジンなどにも良好に印記するのはもちろんのこと、湿潤状態の天然歯でも印記性は良好です。



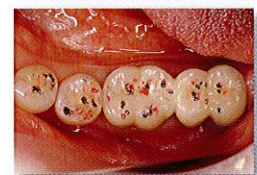
## ● 良好な操作性

張りがあり、巻き癖(カール)の少ないPETフィルムを使用しているため、歯間への挿入もスムーズ。かつ強靱なため、引き抜きテストでもちぎれにくくなっています。



## ● 識別しやすい2色

色調は赤と緑の2色。通常の咬み合わせと側方運動時の咬合状態の確認や補綴修復物装着前後の咬合状態の比較など2色を使い分けるようなケースでも、重なっているところが見やすい色調になっています。



色調は「赤」、「緑」の2色、インク面は片面、両面の2種類

ジーシー アーティキュレーティングフィルム

咬合フィルム

色調●2種=赤・緑

サイズ●幅22mm×長さ25m

包装・希望医院価格●片面1函=¥2,000

両面1函=¥3,000



\*色調は印刷のため、現品と若干異なることがあります。  
\*掲載の価格とジーシー研究所測定の見積もりデータは、2012年4月現在のものです。  
\*価格は希望医院価格です(価格には消費税は含まれておりません)。

ご使用に際しては、必ず製品に記載の  
注意事項をお読みください。

株式会社 ジーシー

東京都文京区本郷3-2-14

DIC(デンタルインフォメーションセンター)

お客様窓口 ☎0120-416480

受付時間9:00a.m.~5:00p.m.(土曜日、日曜日、祭日を除く)

<http://www.gcdental.co.jp>

支店

●東京(03)3813-5751 ●大阪(06)4790-7333

営業所

●北海道(011)729-2130 ●名古屋(052)757-5722

●東北(022)207-3370 ●九州(092)441-1286

有限会社 マルヤマ歯科商店