

高弾性付加型シリコーン印象材

ジーシー ソフトフレックス

包装●1函：55g(48mL) 5カートリッジ、
ミキシングチップII L10本
管理医療機器 223AABZX00041000



■ ソフトフレックスの理工学性質

操作余裕時間	1分30秒
口腔内保持時間	2分
ちよう度	34mm
弾性ひずみ	11%
石こう注入のタイミング	印象材を除去してから 45分～2週間



診療器材・設備の不足しがちな訪問診療で

「安定した印象採得」

「高い精度と再現性」

「感染対策への配慮」

を実現した低価格高弾性シリコーン印象材

関連製品

印象用トレー

ジーシー ディスポーザブルトレー (有歯顎) NEW

形態●全顎用8種=上顎XL、上顎L、上顎M、上顎S、下顎XL、下顎L、下顎M、下顎S

●局部用2種=No.31(上顎左側、下顎右側兼用)、No.32(上顎右側、下顎左側兼用)

包装●全形態セット 1函：10個(10形態各1個)

●単品包装 1函：12個(各形態別)

一般医療機器 27B3X00240000017

■感染症対策に有用なディスポーザブルタイプ

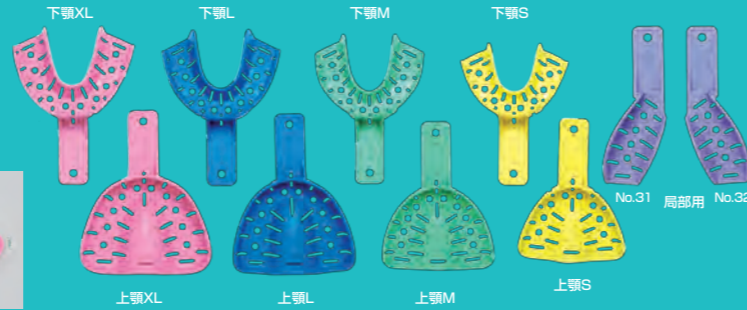
■確実な印象材の保持を目指して、可能な限り維持孔を付与

■日本人の顎に合わせた形状
(ジーシーインプレッショントレーとほぼ同じ形状)

■辺縁部に丸みを付与したバリのない滑らかな仕上げにより
口腔内挿入時の違和感がありません



衛生的な個別包装



ジーシー カートリッジディスペンサーII

包装●1函：1個

一般医療機器 23B2X00038000019



パテ状 一次印象用ビニルシリコーン印象材

ジーシー エクザファイン パテタイプ

包装●1函：ベースパテ500g1個、キャタリストパテ500g1個、計量スプーン2個(プラスチックグローブ、ポリエチレンシート付)

管理医療機器 221AABZX00042000



ジーシー フュージョンII パテタイプ

包装●1函：ベースパテ500g1個、キャタリストパテ500g1個、計量スプーン2個(プラスチックグローブ、ポリエチレンシート付)

管理医療機器 220AABZX00016000



超硬石こう<模型用>

ジーシー ニューフジロック

色調●2色=ゴールデンブラウン、アラバスタアイボリー

包装●シンプルパック1函：3kg

1缶：18kg

※18kg缶の色調はゴールデンブラウンのみ

一般医療機器 13B1X00155000008



硬石こう<模型用>

ジーシー ニュープラストーンII

色調●2色=イエロー、グレー

包装●シンプルパック1函：3kgパック

18kgパック1函

1缶：18kgペール缶

※18kgパック、18kgペール缶の色調はイエローのみ

一般医療機器 13B1X001550000208



※色調は印刷のため、現品と若干異なることがあります。
※掲載のジーシー研究所測定値の参考データは、2012年7月現在のものです。

ご使用に際しては、必ず製品の
添付文書をお読みください。

発売元 **株式会社 ジーシー** / 製造販売元 **株式会社 ジーシーデンタルプロダクツ**

東京都文京区本郷3-2-14 愛知県春日井市鳥居松町2-285

DIC(デンタルインフォメーションセンター)

お客様窓口 ☎0120-416480

受付時間9:00a.m.~5:00p.m.(土曜日、日曜日、祭日を除く)

<http://www.gcdental.co.jp>

支店

●東京(03)3813-5751 ●大阪(06)4790-7333

営業所

●北海道(011)729-2130 ●名古屋(052)757-5722
●東北(022)207-3370 ●九州(092)441-1286



(一次印象)
既製トレー+パテタイプ

(二次印象)
ソフトフレックス

歯科医院での
石こう注入

訪問先での診療

歯科医院での作業

訪問診療での義歯床の印象採得に特化した 高弾性シリコン印象材

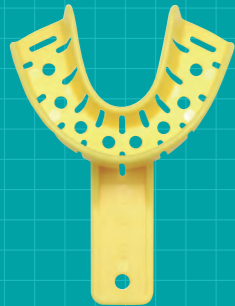
「ソフトフレックス」

パテとソフトフレックスを用いた新たな臨床術式とメリット

既製トレーによる
パーシャルデンチャーの
印象採得



口腔内に合う
既製トレーを選択します。

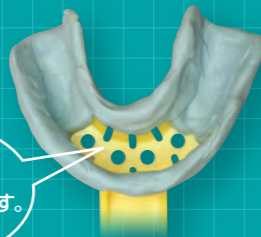


ジーシー ディスポザブルトレー

**パテタイプ
(一次印象)**

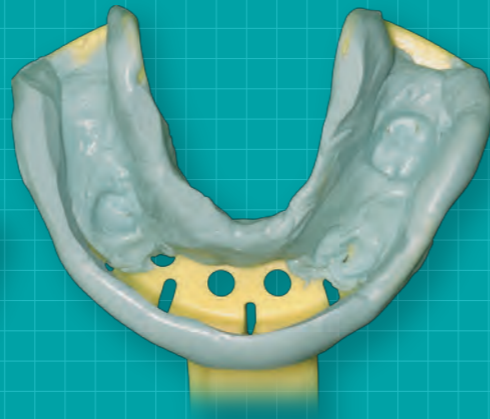
欠損部顎堤との
過大スペースを埋めます。

口腔内に圧接し、筋圧形成
を行います。硬化後、二次
印象のスペース確保のため
トリミングします。



残存歯部のパテは
盛り上げは不要です。

動揺歯やアンダーカット
のある残存歯部を避ける
ように欠損部とトレー辺
縁にパテを盛り上げます。



個人トレーの作製を
簡便化する既製トレーと
パテの組み合わせ

**ソフトフレックス
(二次印象)**



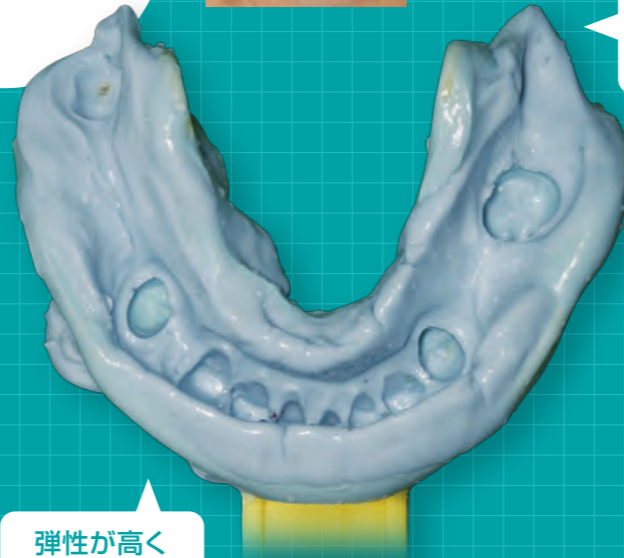
練和物の品質が常に一定

鉤歯の歯面と一次印象面に「ソフト
フレックス」を盛り上げ、口腔内
に圧接して印象採得を行います。

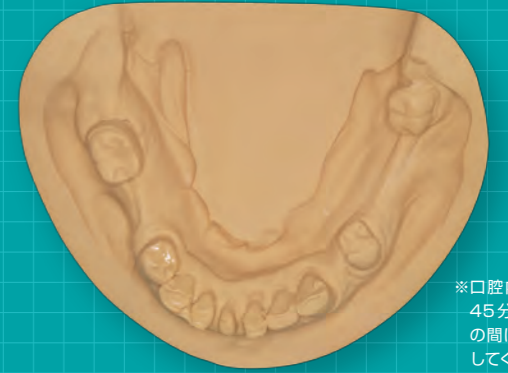
咽頭部へ
流れにくい
流動性

弾性が高く
口腔内からの
撤去が容易

患者さんの負担が少ない
口腔内保持時間 2分



石こう注入は
歯科医院で



※口腔内から撤去後、
45分～2週間まで
の間に石こうを注入
してください。

訪問先で石こうを
注ぐ必要がなく
各種消毒にも対応!!

「無歯顎」の印象採得をする場合

既製トレーとパテタイプによる一次印象後、ソフトフレックスによる最終印象を行います。



口腔内



既製トレーとエクザファイン パテタイプにて一次印象を採得し、
余剰な辺縁をナイフでトリミングします。



ソフトフレックスによる最終印象。

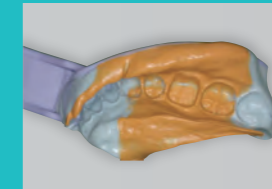
ソフトフレックスによる単一印象

既製トレーとソフトフレックスによる単一印象も行えますが、使用するソフトフレックスの使用量が多くなります(上顎M使用で約2/3カートリッジ使用)。このため盛り上げは迅速に行い、操作余裕時間(約1分30秒)内に口腔内に挿入してください。



「クラウン・ブリッジ」の印象採得をする場合

ソフトフレックス、既製トレーと流動性の高いタイプの印象材(エクザミック スファイン インジェクションタイプ、フュージョンII エクストラウォッシュタイプなど)を組み合わせます。



ソフトフレックスとフュージョンII
エクストラウォッシュタイプとの
連合印象

※ソフトフレックスは他のシリコン印象材と比較して親水性が低く、クラウン・ブリッジのようにマージン部の高精度な細部再現性が必要となる場合には、必ず流動性の高いタイプのシリコン印象材と組み合わせてください。