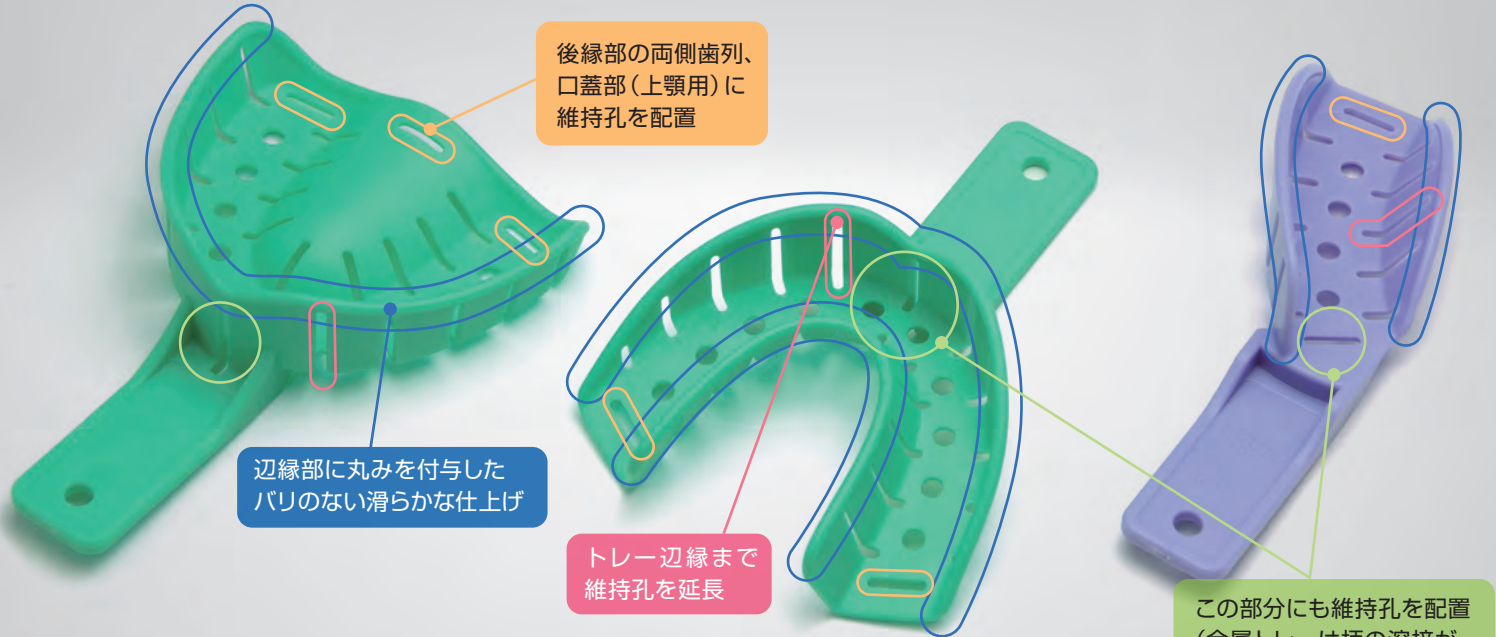
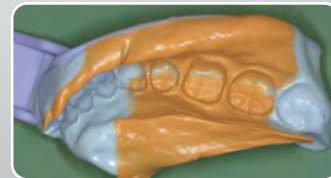


# ジーシー ディスポーザブルトレー (有歯顎)



便利に使えるディスポーザブルタイプのプラスチックトレー。訪問診療での印象採得にもご使用いただけます。

- 感染症対策に有用なディスポーザブルタイプ
- 確実な印象材の保持を目指して、可能な限り維持孔を付与
- 日本人の顎に合わせた形状(ジーシーインプレッショントレーとほぼ同じ形状)
- 辺縁部に丸みを付与したバリのない滑らかな仕上げにより  
口腔内挿入時の違和感がありません
- 識別しやすいサイズごとの色分け



ソフトフレックスとフュージョンII エクストラウォッシュタイプとの連合印象

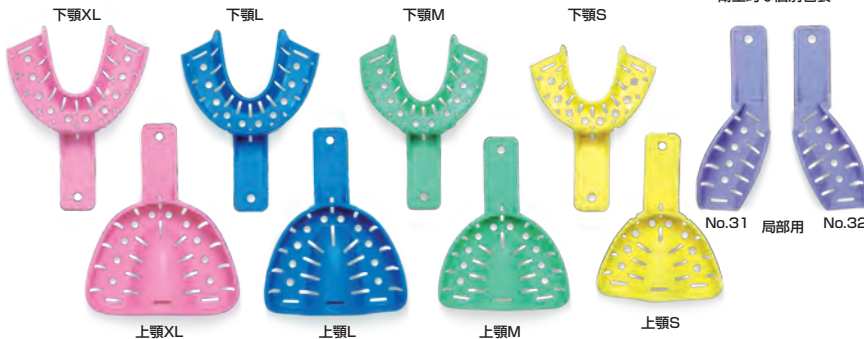
印象用トレー

## ジーシー ディスポーザブルトレー (有歯顎)

- 材質 ●ABS樹脂
- 形態 ●全顎用8種=上顎XL、上顎L、上顎M、上顎S、下顎XL、下顎L、下顎M、下顎S  
●局部用2種=No.31(上顎左側、下顎右側兼用)、No.32(上顎右側、下顎左側兼用)
- 包装 ●全形態セット 1函:10個(10形態各1個)  
●単品包装 1函:12個(各形態別)
- 一般医療機器 27B3X00240000017



衛生的な個別包装



### ◆ 関連製品

訪問診療での印象採得に

高弾性付加型シリコン印象材

## ジーシー ソフトフレックス

包装 ●1函:55g(48mL) 5カートリッジ、  
ミキシングチップII L10本  
管理医療機器 223AABZX00041000



ご使用に際しては、必ず製品の添付文書をお読みください。

※色調は印刷のため、現品と若干異なることがあります。

発売元 **株式会社 ジーシー** / 製造販売元 **プレミアム プラスジャパン株式会社**

東京都文京区本郷3-2-14 大阪府池田市新町10番8号 植村ビル

DIC (デンタルインフォメーションセンター)

お客様窓口 ☎0120-416480

受付時間9:00a.m.~5:00p.m. (土曜日、日曜日、祭日を除く)

<http://www.gcdental.co.jp>

支店

●東京(03)3813-5751 ●大阪(06)4790-7333

営業所

●北海道(011)729-2130 ●名古屋(052)757-5722

●東北(022)207-3370 ●九州(092)441-1286