

急速加熱型クリストバライト系埋没材

# ジーシー クリストクイックⅢ

〈包装〉シンプルパック1函=3kg(1.5kg×2)  
一般医療機器 27B2X00008000061



## ■ クリストクイックⅢの物理的性質。

評価をいただいているクリストクイックⅡと同等の物性を維持しています。

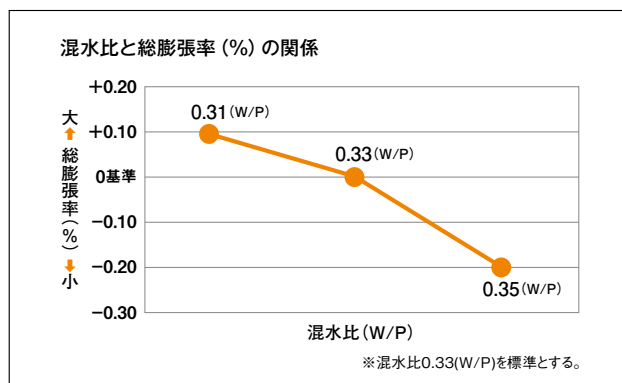
### クリストクイックⅢ

混水比 (W/P)	0.33
硬化時間 (分)	12
線硬化膨張 30分後(%)	0.6
線硬化膨張 2時間後(%)	1.2
線熱膨張 (%)	1.35
圧縮強さ 2時間後(MPa)	4.4

## ■ 混水比で幅広い適合調整が可能。

混水比を変えることで膨張率をコントロールでき、思い通りの適合を得ることが可能です。

### 適合調整の目安



※本カタログに記載されている会社名、製品名等は各社の登録商標、または商標です。 ※色調は印刷のため、現品と若干異なることがあります。  
※掲載の価格は、2013年1月現在のものです。 ※価格は希望医院価格です(価格には消費税は含まれておりません)。

発売元 **株式会社 ジーシー** / 製造販売元 **大成歯科工業株式会社**  
東京都文京区本郷3-2-14 大阪府交野市星田北4-38-7

DIC (デンタルインフォメーションセンター)  
お客様窓口 ☎0120-416480

受付時間9:00a.m.~5:00p.m.(土曜日、日曜日、祭日を除く)

<http://www.gcdental.co.jp/>

支店  
●東京(03)3813-5751 ●大阪(06)4790-7333  
営業所  
●北海道(011)729-2130 ●名古屋(052)757-5722  
●東北(022)207-3370 ●九州(092)441-1286

ご使用に際しては、必ず製品の添付  
文書をお読みください。



使いやすいと、精度の良さの  
クリストクイックシリーズ。

さらなる進化を遂げて新登場。



CRISTOQUICK III

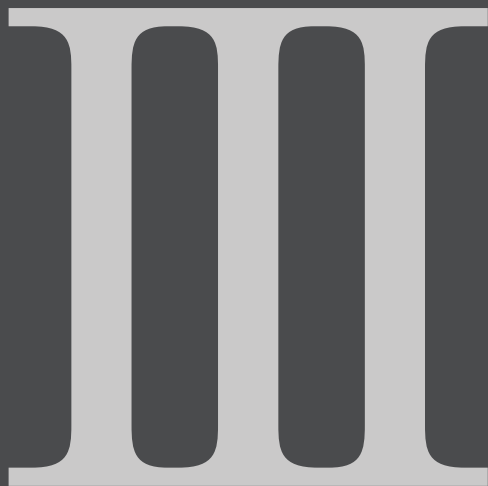


NEW

急速加熱型クリストバライト系埋没材

ジーシー クリストクイック III

“使いやすさ”と“適合精度”のさらなる進化。  
クリストクイックⅢは、新たなステージへ！



## CRISTOQUICK Ⅲ

クリストクイックⅡで確立した高レベルの適合精度を踏襲。  
テクノロジーの粋を極め、真の効率性を実現しました。  
そして、クリストクイックは新たなステージへ……  
クリストクイックⅢ 誕生。



### ● ワックスパターンへのヌレ性が向上。

ワックスパターンへのヌレ性を改善。アンチフォーミングテクノロジーの採用により、練和泥の馴染みが良く、細部への気泡の巻き込みが最小限に抑えられます。

#### ヌレ性が良好



クリストクイックⅢはヌレ性が良好になっておりますが、従来と同様に界面活性剤を使用しても、問題なくご使用いただけます。

### ● 粉末と水の馴染みが良く、流動性も良好。

極めて滑らかな練和泥が容易に得られ、また最適な流動性のため埋没作業も効率的に行えます。



粉末と水の馴染みが良好

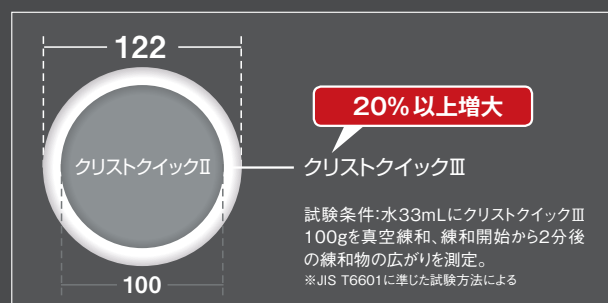


練和がスムーズ



流し込みも容易

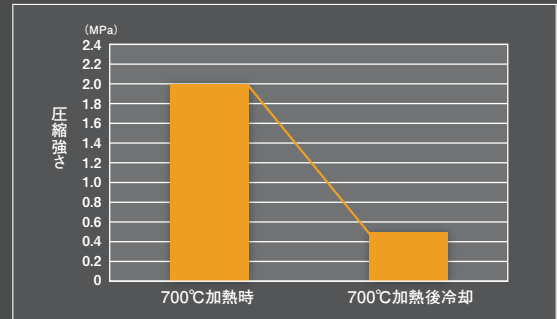
#### 流動性比較



● 焼却後強度の最適コントロールで、掘り出しも効率的。

焼却時には強度を保ちながら、冷却後は強度が速やかに減少。容易に鑄型の掘り出しが可能な硬さを実現しました。このため「掘り出し」が容易となり、作業効率が格段にアップします。

クリストクイックⅢの強度変化



※掘り出し時の強度は、鑄造時の1/3以下に低下します。

水中崩壊試験



焼却後の鑄型を水中に浸漬し、崩壊性を確認。水に浸漬するだけでもスムーズに崩壊します。

● ダストフリーで快適作業。

粉が飛び散らないダストフリータイプ。作業環境を快適に保てます。



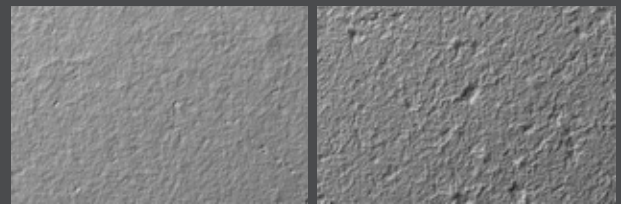
クリストクイックⅢ

クリストクイックⅡ

● さらに滑沢な鑄造面を実現。

アズキャスト状態でも滑沢な鑄造面が得られ、研磨も効率よく行えます。

走査型電子顕微鏡写真(SEM)による表面状態(×500)

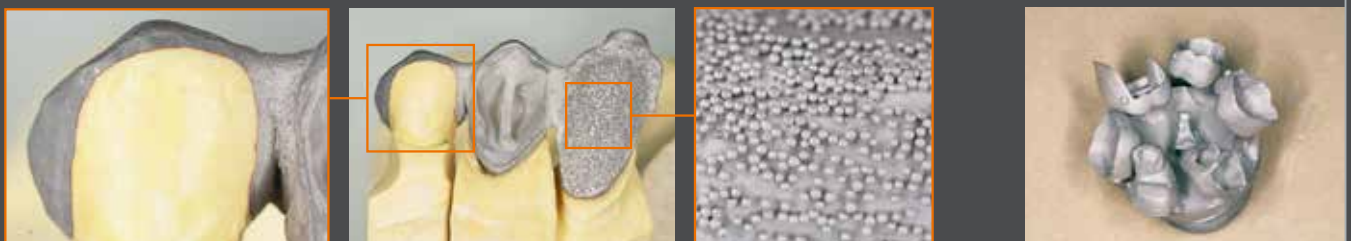


クリストクイックⅢ

クリストクイックⅡ

● 鑄造トラブルが少なく、高い鑄造性を実現。

クリストクイックⅢは、高い鑄造性で確実な適合を実現。細部再現性にもすぐれていますので、マージンはもとより、微細なリテンションピースSSSもクリアーに再現できます。



確実な適合

リテンションピースSSSでの処理

多数歯植立による過酷な臨床試験