

歯科技工用重合装置 **光重合**

ジーシー ラボライト DUO

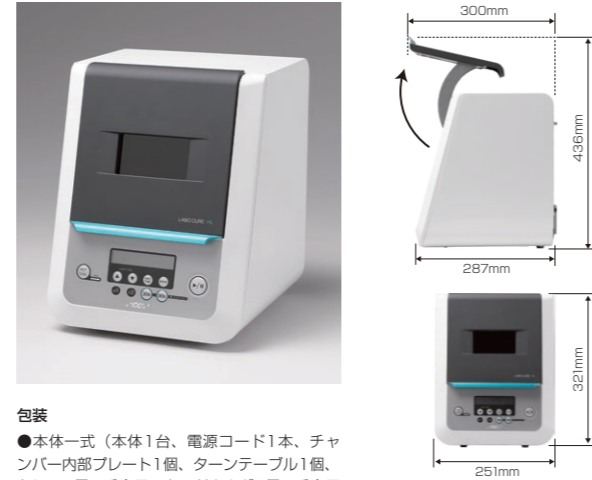


包装
●本体一式（本体1台、電源コード1本、ACアダプター）、ターンテーブル1個、トレー1個、重合用スタンドセット（重合用スタンドホルダ2個、重合用プレート1個、重合用スタンド1個、シリコンポスト前歯用4個、シリコンポスト白歯用3個、金属ポスト4個、クリップ1個）、レンズカバー（3枚）

一般医療機器
13B1X00155000304

歯科技工用重合装置 **光重合** **熱重合**

ジーシー ラボキュア HL



包装
●本体一式（本体1台、電源コード1本、チャージャー内部プレート1個、ターンテーブル1個、トレー1個、重合用スタンドホルダ2個、重合用プレート1個、重合用スタンド1個、シリコンポスト前歯用4個、シリコンポスト白歯用3個、金属ポスト4個、クリップ3個、交換用ファンフィルタ（5枚入）1個、5Aヒューズφ5.2×202個）

一般医療機器
13B1X00155000242

項目	ラボライトDUO		ラボキュア HL	
	仕様			
光重合	光源	青LED: 12灯、紫LED: 3灯	青LED: 16灯、紫LED: 2灯	
	ピーク波長	青LED: 465nm~485nm、紫LED: 390nm~400nm	青LED: 465nm~485nm、紫LED: 390nm~410nm	
熱重合	温度	—	110°C±10°C	
電源	AC100V 50/60Hz 1.2A MAX		AC100V 50/60Hz	
電源入力	60VA		260VA	
電撃に対する保護の形式	クラスI機器			
寸法	扉を閉めた状態	幅 159mm×奥行 290mm×高さ 297mm	幅 251mm×奥行 287mm×高さ 321mm	
	扉を開けた状態	幅 159mm×奥行 307mm×高さ 418mm	幅 251mm×奥行 300mm×高さ 436mm	
重量(電源コード込み)	5.9kg (その他の備品含まず)		12.6kg (その他の備品含まず)	
使用条件	温度 10°C~40°C		温度 10°C~35°C	
	湿度 30%RH~75%RH 気圧 700hPa~1060hPa			
保管環境条件	温度 -10°C~50°C			
	湿度 30%RH~75%RH			
	気圧 700hPa~1060hPa			

*製品の仕様は改良のため、お断りなく変更することがありますので、ご了承ください。

別売品



重合用スタンドホルダ
包装●1個

重合用プレート
包装●1個

重合用スタンド
包装●1個

シリコンポスト
前歯用
包装●1個

シリコンポスト
白歯用
包装●1個

金属ポスト
包装●1個

クリップ
包装●1個

if DESIGN AWARD 2016 if DESIGN AWARD は 1953 年から続く世界的に権威のあるデザイン賞の一つで、全世界の工業製品を対象に優れたデザインを選定しています。

※掲載の情報は2020年7月現在のものです。
※製品の仕様および外観は、改良のため予告なく変更することがありますので、ご了承ください。
※色調は印刷のため現品と若干異なることがあります。
※本パンフレットに記載されている会社名・製品名等は各社の登録商標または商標です。

ご使用に際しては、必ず製品の添付文書をお読みください。

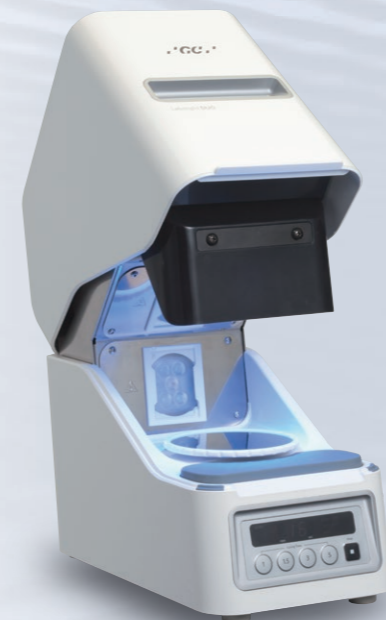
発売元 **株式会社 ジーシー** / 製造販売元 **株式会社 ジーシー**
東京都文京区本郷3丁目2番14号 東京都板橋区蓮沼町76番1号

DIC (デンタルインフォメーションセンター) 支店
お客様窓口 ☎0120-416480 ●東京(03)3813-5751 ●大阪(06)4790-7333
受付時間9:00a.m.~5:00p.m. (土曜日、日曜日、祝日を除く) 営業所
http://www.gcdental.co.jp ●北海道(011)729-2130 ●名古屋(052)757-5722
●東北(022)207-3370 ●九州(092)441-1286



ジーシー ラボライト DUO

歯科技工用重合装置



ワークフローを変える、 2WAY仕様

日々の臨床の中、仮重合が進めるとき、本重合で固めたいときなど様々なケースが存在します。
どちらかしかできないのではなくどちらも可能にする、
ラボライトDUOであれば両方の機能を1台で実現します。

ただの光重合機ではなく 求めたのはユーティリティー溢れる機能性

使用シーンに合わせてフルモード（本重合）・ステップモード（仮重合）の2つのモードを簡単に使い分けできワークフローをよりスムーズに。さらにドアが上方に開口することで様々な方向から室内へのアプローチを可能にし、ドアの開く方向を気にすることなく作業や設置をおこなえます。
ラボライトDUOの機能性は忙しくなればなるほど、その真価を発揮します。



● フルモード：本重合

ドアを閉めた状態でタイマーキーを押すとすぐに光照射が開始され、時間表示部に残り時間が表示されます。
光照射中に、さらにタイマーキーを押すとその時間が残り時間に加算されます。

※最大10分まで設定が可能です。



● ステップモード：仮重合

ドアを開けた状態でステップモードスイッチを押すと上部のLEDのみすぐに光照射が開始されステップモードでの仮重合ができます。
光照射中に、さらにステップモードスイッチを押すと残り時間に10秒加算されます。

※最大30秒まで設定が可能です。

ステップモードスイッチ



Labolight DUO

原寸大 (297mm)



デザインと機能の融合

コンパクトな本体設計

高さはドアを閉じた状態で297mm（ドアを開いた状態で418mm）横幅159mmと非常にスリムでコンパクト。
本体重量も5.9kgで設置場所を選びません。



多方向アクセス

開口部が広いので正面からだけでなく左右どちらからでもアクセスが可能。ドアが上方に開口するため、ドアの開閉方向による左右の設置場所の制限もありません。



シンプルな操作パネル

インターフェイスはシンプルに、必要な時間を選ぶだけでスタートするため、直感的な操作が可能です。またストップキーを押すことで途中で止めることも可能です。



ストップキー

重合時間キー

1分・1.5分(90秒)・3分・5分

影ができてにくい3方向からの照射

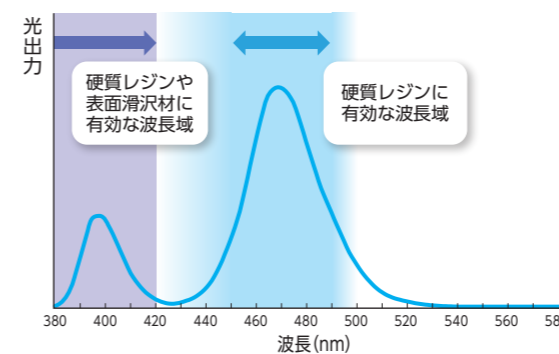
真上はもちろんのこと、斜め上、真横方向からの照射を可能にした重合室。さらに、反射板と台が回転することで従来は光が当たりにくかったアンダーカット部などにも、充分に光が当たるようになりました。



2種類の光の波長

・465nm~485nm (12灯の青色LED) ・390nm~400nm (3灯の紫色LED)
を搭載することで380nm~510nmの波長域の光を照射し光重合型レジンからナノコートカラーなどの表面滑沢材まで幅広く硬化することが可能です。

光出力のイメージ



主なジーシー製品の重合条件一覧表

種類	製品名	重合時間	
光重合型硬質レジン	グラディア オベーク類ペースト	照射時間：60秒 予備重合：10秒、最終重合：120秒	
	ディアーナ オベーク類ペースト	照射時間：60秒 予備重合：10秒、最終重合：120秒	
光重合型レジン表面滑沢材	ナノコートカラー	照射時間 90秒	
		硬化深度 0.07mm	オレンジ、イエロー、レッドブラウン、レッド
		0.15mm	Aプラス、Bプラス、Cプラス、ホワイト、アイボリーホワイト、ピンクオレンジ、ピンク、オレンジ、ラベンダー、グリーン、ブルー
ナノコートラボ	硬化深度 0.5mm	クリアー、クリアーHV	
		照射時間 90秒	