

# Aadva® Scan E1/E3/E4

Aadva CAD/CAM システム



## TAILOR TO YOUR NEEDS

ENTRY MODEL

ALL-ROUND MODEL

HIGH-END MODEL



DENTAL SCANNER

エントリーモデルからハイエンドモデルまで  
あなたのニーズにロック・オン



 Aadva®

# 1. SCANNER

スキャナ

ENTRY MODEL

**E1**

基本スペックを備えたエントリーモデル



ALL-ROUND MODEL

**E3**

性能とコストのバランスが取れたオールラウンドモデル



HIGH-END MODEL

**E4**

スキャンスピードと精度を大幅に向上させたハイエンドモデル



# 2. PACKAGE

パッケージ

C&B Premium CR

## Crown & Bridge [C&B]

ソフトウェア「Dental Designer」によりクラウンやブリッジ、コーピング、インレー、ラミネートベニア等が設計可能です。



## Crown&Bridge [C&B]

Crown&Bridgeの設計可能補綴物に加え、以下も設計可能



## Premium

## Complete Restorative [CR]

## Complete Restorative [CR]

Premiumで設計可能な補綴装置に加え、すべてのオプションソフトを含むコンプリートパッケージです。



## Option

エントリーモデルから  
ハイエンドモデルまで

**E1** **E3** **E4**

		<b>E1</b>			<b>E3</b>			<b>E4</b>		
		C&B	Premium	CR	C&B	Premium	CR	C&B	Premium	CR
本体仕様	精度(ISO12836)	10μm			7μm			4μm		
	スキャン時間(フルアーチ)	32秒			18秒			9秒		
	カラーキャン	-			○			○		
	外形寸法	W.366 × H.312 × D.296 mm			W.366 × H.312 × D.296 mm			W.366 × H.312 × D.296 mm		
	質量	12.9 kg			12.9 kg			12.9 kg		
バージョンアップ	Basic Package [BP]	-			-			-		
	Lab Care [LC]	○			○			○		

ご購入後でもパッケージ変更、ライセンス変更は可能です(但し、別途料金が発生致します)。

# 3. LICENSE

## ライセンス

年間のライセンス料金の有無により、ソフトウェアのバージョンアップとサポートが異なります。

	Basic Package [BP]	Lab Care [LC]
バージョンアップ	—	○
サポート	—	○
ライセンス料金 (年額)*	—	○

\*ライセンス料金は、2年目以降から生じます。

## 複雑なモデリングでもスピーディに設計するソフトウェア 「Dental Designer」をすべてのEシリーズに搭載

### Dental Designer™

(デンタルデザイナー)

Dental Designer™は、クラウン、ブリッジなどの補綴装置をデジタルで設計できるソフトウェアです。

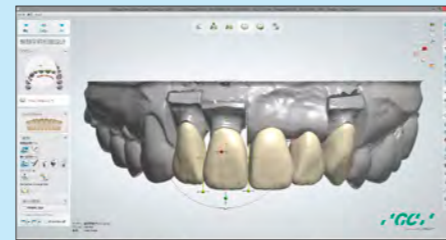
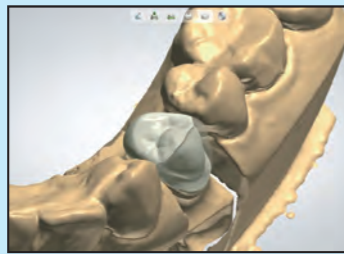
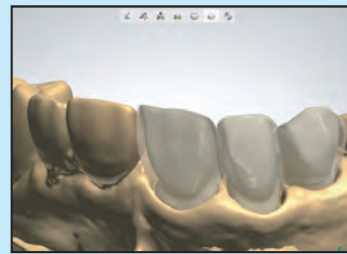
単純なモデルから複雑なモデリングまで迅速・簡単に設計できます。

#### アナトミカルコーピング、カットバッククラウン

アナトミカルコーピングは、フルクラウンをカットバックし設計します。カットバック時にリンガルバンドを付与することもできます。

#### モデルデータを活用した設計

“Smile Composer”機能によりライブラリに保存された歯列のモデルデータから補綴装置を設計できるため、欠損が多い症例において設計時間を短縮できます。また、ワックスアップした模型をスキャンし、そのデータをライブラリに保存することもできます。

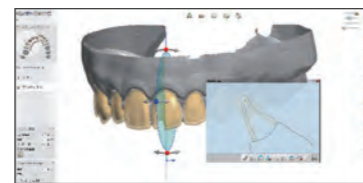


#### テンポラリークラウンの設計

Premium CR

スタディモデルを計測し、マージンと作製するテンポラリークラウンの厚さを設定することで均一な厚さのテンポラリークラウンを自動的に設計することができます。手作業での作製と比較し、手間と時間を削減できます。

\*Crown&Bridge [C&B] は対象外です。



#### 咬合器ホルダー

咬合器ホルダーを使用することで、計測ルーム内に収まる大きさの咬合器をセットしてバイトスキャンが行えます。

\*Dシリーズ (D710/D810/D850/D2000) では使用できません。



TAILOR TO YOUR NEEDS

# 4. OPTION SOFT

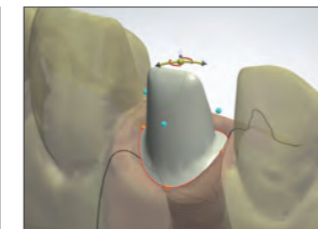
## オプションソフト

### Abutment Designer™

(アバットメントデザイナー)

カスタムアバットメントをデジタルで設計できるソフトウェアです。各種インプラント体の埋入位置を読み込み、三次元的に周辺組織との位置関係や形態を確認しながら設計が行えるため、様々な症例に高い精度で対応します。

従来のFDアバットメントのようにワックスアップモデルを作製することなく「Aadva スキャニングジグ」または「Elos Accurate」をスキャンすることで、直接デジタルでデザインすることができます。またインプラントブリッジも設計することができます。



通常通りに製作した模型に、Aadva スキャニングジグを締結、スキャンします。

CADデータ上でインプラントの位置を決定。その上にデジタル設計します。

### Full Dentures

(フルデンチャーズ)

フルデンチャーの床をデジタルで設計することができます。CAD上で咬合平面の調整・歯肉形成などの機能を使用できます。



### Single Abutment Designer™

(シングルアバットメントデザイナー)

単冠のカスタムアバットメント製作に機能を限定し、導入コスト及びランニングコストを低減したソフトウェアです。

### Removable Partial

(リムーバブルパーシャル)

クラスプや連結装置スケルトン、バーなどデンチャーの構成要素を手軽にデジタルで設計することができます。

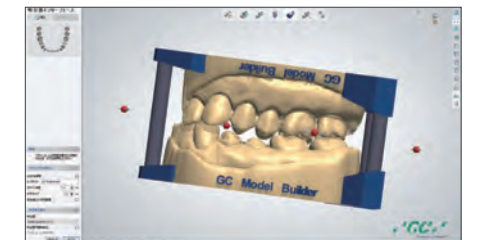
またCAD上で義歯着脱方向の決定やアンダーカット量の測定など、サベヤーの機能が使用できます。



### Model Builder

(モデルビルダー)

口腔内スキャナーのデータから模型を設計するソフトウェアです。



#### モデルビルダー TRIOS

3shape TRIOSでスキャンしたデータでのみ模型設計が可能です。ライセンス料金は必要ありません。

#### モデルビルダー ALL Scans

各社口腔内スキャナーでスキャンしたデータから模型設計が対応可能です。



Aadva CAD/CAM システム

## Aadva ハーモニーWET

**包装●**

Aadvaハーモニー WET 一式

Aadvaハーモニー用PC一式(本体、AadvaソフトL-CAM、モニター)

※ハードウェアの保守は1年契約で、最大で5年間契約することが可能です。

2年目以降は、1年毎にハードウェアの保守契約の更新をお勧めします。

歯科技工室設置型コンピュータ支援設計・製造ユニット

Aadva ハーモニー 一般医療機器 13B1X00155000292



**(オプション)**  
ディスク加工追加キット

ディスク材料(ジルコニア、PMMA、ワックス)の乾式加工が可能です。

※集塵機が別途必要です。

**包装●**

ディスク加工追加キット一式



Aadva スキャニングジグ



Aadva スキャニングジグ(DIF用)

## Aadva スキャニングジグ

インプラント埋入位置を測定するための計測治具です。模型に埋入されたアナログに固定してスキャニングすることで、CADソフトにインプラント埋入位置情報を取り込むことができます。

**包装●**1個1函(各形態):

SETi0φ3.8/φ4.4/φ5、GENESi0φ3.8/φ4.4/φ5、Aadva NP、Aadva PP/WP

SETi0φ3、DIF用(AB01、AB02、AB07、AB08、AB09)

歯科インプラント技工用器材 Aadva スキャニングジグ  
一般医療機器 13B1X00155000218



**包装●**1個

※固定操作には専用のドライバーが必要です(別売)。

歯科印象採得用器材 ジーシー インプラント Elos Accurate  
一般医療機器 13B1X00155000299

ジーシーインプラント用デジタル関連製品

## Elos Accurate

インプラント埋入位置を測定するための計測治具です。口腔内に埋入されたインプラント体または模型に埋入されたアナログに固定してスキャニングすることで、CADソフトにインプラント埋入位置情報を取り込むことができます。



(CAD/CAM冠用材料(II) 該当)  
歯科切削加工用レジン材料

## セラスマート プライム

色調●5色=

A1LT、A2LT、A3LT、A3.5LT、A4LT

**包装●**

5個1函(各色):サイズ12、サイズ14

1個1函(各色):サイズ12、サイズ14

歯科切削加工用レジン材料

セラスマート プライム

管理医療機器 302AKBZX00007000



(CAD/CAM冠用材料(III) 該当)  
歯科切削加工用レジン材料

## セラスマート300

色調●3色=A2LT、A3LT、A3.5LT

**包装●**

5個1函(各色):

サイズ12、サイズ14、サイズ16

1個1函(各色):

サイズ12、サイズ14、サイズ16

歯科切削加工用レジン材料 セラスマート300

管理医療機器 228AABZX00116000



(CAD/CAM冠用材料(IV) 該当)  
歯科切削加工用レジン材料

## セラスマート レイヤー

色調●4色=

A1EL、A2EL、A3EL、A3.5EL

**包装●**5個1函(各色):サイズ14

歯科切削加工用レジン材料

セラスマート レイヤー

管理医療機器 231AKBZX00004000



歯科切削加工用レジン材料

## セラスマート270(HT)

色調●5色=

A1HT、A2HT、A3HT、A3.5HT、B1HT

**包装●**5個1函(各色):サイズ12サイズ14

歯科切削加工用レジン材料 セラスマート270

管理医療機器 228AABZX00115000



歯科切削加工用セラミックス

## イニシャル LiSi ブロック

色調●8色=

A1HT、A2HT、A3HT、B1HT、A1LT、A2LT、A3LT、B1LT

**包装●**5個1函(各色):サイズ14

歯科切削加工用セラミックス イニシャル LiSiブロック

管理医療機器 227AKBZX00074000

歯科技工室設置型コンピュータ支援設計・製造ユニット 一般医療機器

Aadva スキャン E1 13B1X00155000293

Aadva スキャン E3 13B1X00155000294

Aadva スキャン E4 13B1X00155000302

※掲載情報と価格は、2021年7月現在のものです。  
※本カタログに記載されている会社名、製品名等は各社の登録商標、または商標です。  
※製品の仕様及び外観は改良のため予告なく変更することがありますので、ご了承ください。  
※色調は印刷のため、現品と若干異なることがあります。

ご使用に際しては、必ず製品の添付文書をお読みください。

発売元 **株式会社 ジーシー** / 製造販売元 **株式会社 ジーシー**  
東京都文京区本郷3丁目2番14号 東京都板橋区連沼町76番1号

カスタマーサービスセンター  
お客様窓口 ☎0120-416480  
受付時間9:00a.m.~5:00p.m.(土曜日、日曜日、祝日を除く)  
<http://www.gcdental.co.jp>

支店  
●東京(03)3813-5751 ●大阪(06)4790-7333  
営業所  
●北海道(011)729-2130 ●名古屋(052)757-5722  
●東北(022)207-3370 ●九州(092)441-1286

iPhoneもAndroidも



ジーシー  
公式アプリ



どちらもコチラのQRでOK!

推奨OSバージョンはiOS:12.4以上、Android:8.0以上です。