

MyRay カム C-U2

歯科用口腔内カメラ



シンプルに使えてキレイに撮れる

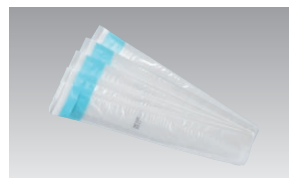


仕様 ●	
本体重量	65g
本体全長	205mm
被写界深度	5~70mm
センサー	プログレッシブスキャン 1280x720
照明	白色LED 8個
フレームレート	30フレーム/秒
ケーブル長	1.8m
電源	DC5V/500mA (USBポートから供給)

動作環境 ●	
OS	Windows 10 Pro 64ビット
CPU	Intel Core 2 Duo/ AMD Athlon X2 (4コアプロセッサを推奨)以上
HDの 空き容量	20GB以上
RAM	4GB (Windows10)以上
ビデオ グラフィックス カード	最小解像度 1280x1024 - DirectX 9.0対応
ドライブ	DVDドライブ
モニター 解像度	4:3モニター 1280x1024ピクセル (以上)
ポート	USB 2.0または3.0

※全てのPCでの動作を保証するものではありません。

別売



衛生カバー50枚入
(ノーマル)

包装 ● 1箱

歯科用口腔内カメラ

MyRay カム C-U2 **NEW**

包装 ● 一式:カメラ本体、カメラケーブル、ハンガー、ハンガー設置用シール2個入、Image Suite DVD-ROM、衛生カバー50枚入(ノーマル)

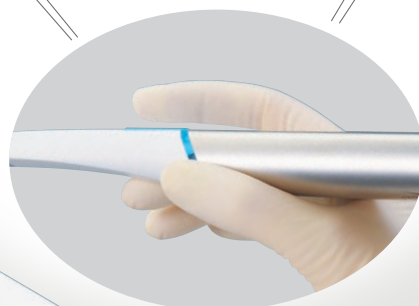
※コンピュータは付属しません。

歯科用口腔内カメラ MyRay カム C-U2
一般医療機器 13B1X00155000309

深い被写界深度で症例に応じて幅広く撮影できる



手ブレが
起こりにくい



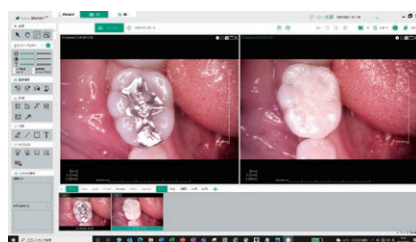
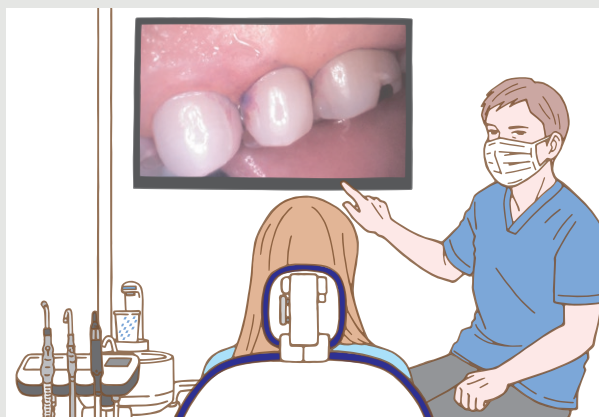
厚さ9.5mmの
薄いヘッド



コントロールボタンから
指を離すと撮影されます。



患者さんとのコミュニケーションツールに



X線画像管理システム
Aadvastation[※]
と連携可能

※弊社X線の撮影、画像取得等を行う
画像管理システムです。

※撮影用ソフトウェア iCapture が付属しています。
※TWAIN インターフェイスを介してサードパーティ製ソフトウェアに転送できます。

※Windows®は、米国Microsoft Corporation及びその他の国における登録商標です。
※その他の表記されている各種名称、商品名、社名などは各社の商標又は登録商標です。

ご使用に際しては、必ず製品の添付文書をお読みください。

発売元 **株式会社 ジーシー** / 製造販売元 **株式会社 ジーシー**
東京都文京区本郷3丁目2番14号 東京都板橋区連沼町76番1号

カスタマーサービスセンター
お客様窓口 ☎0120-416480
受付時間9:00a.m.~5:00p.m. (土曜日、日曜日、祝日を除く)
<http://www.gcdental.co.jp>

支店
●東京 (03)3813-5751 ●大阪 (06)4790-7333
営業所
●北海道 (011)729-2130 ●名古屋 (052)757-5722
●東北 (022)207-3370 ●九州 (092)441-1286

iPhoneもAndroidも



ジーシー
公式アプリ



どちらもコチラのQRでOK!
推奨OSバージョンはiOS:12.4以上、Android:8.0以上です。