

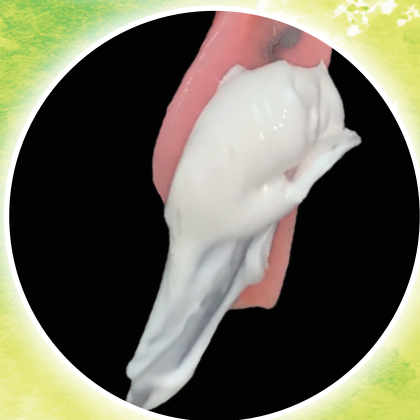
# フィットチェッカー ONE

付加型適合試験材(ホワイトシリコーン)



## より使いやすい 付加型フィットチェッカー

垂れにくい



隅々まで広がる



剥がしやすい



付加型適合試験材(ホワイトシリコーン) **NEW**  
ジーシー フィットチェッカー ONE



常に吐出量を  
少なくしたい時に

少量採取ノズル

あり なし

### スターターキット

包装●ベース43g(42mL)1本、キャタリスト57g(42mL)1本、練和紙(No.1)1冊、GC シリコーンリターダー3g1本、少量採取ノズル2個



### 補充用1-1キット

包装●ベース43g(42mL)1本、キャタリスト57g(42mL)1本、練和紙(No.1)1冊

| 付属品一覧     |               |                   |             |
|-----------|---------------|-------------------|-------------|
|           | 練和紙<br>(No.1) | GC シリコーン<br>リターダー | 少量採取<br>ノズル |
| スターターキット  | ○             | ○                 | ○           |
| 補充用1-1キット | ○             |                   |             |

### 別売



操作時間を  
延長させたい時に

### GC シリコーンリターダー

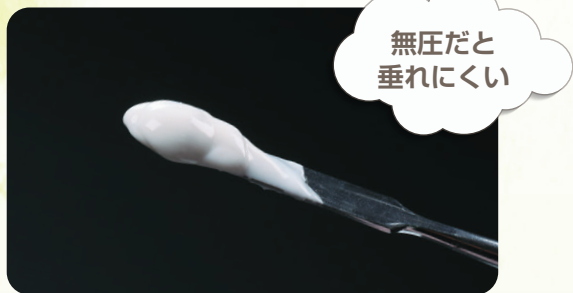
包装●3g1本

※ 滴下量はジーシーホームページの製品Q&Aをご確認ください。

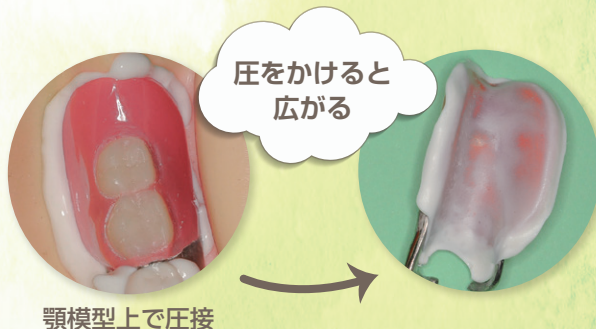


# 義歯、クラウン・ブリッジの適合確認に

盛りあげやすく、しっかり広がる



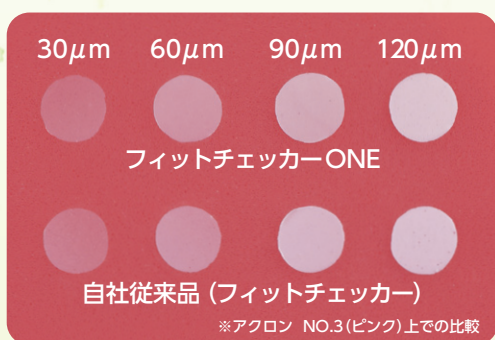
無圧だと垂れにくい



圧をかけると広がる

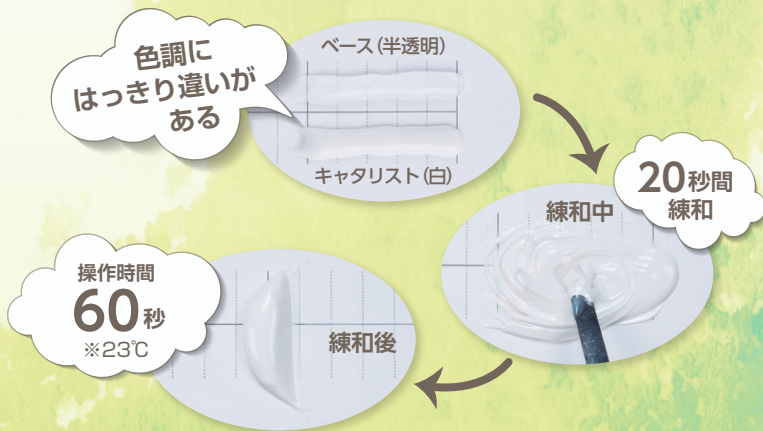
顎模型上で圧接

厚みを識別しやすい



適度な透明性で、微妙な厚みの違いが容易に識別できます。

練和完了がわかりやすい



## 臨床例



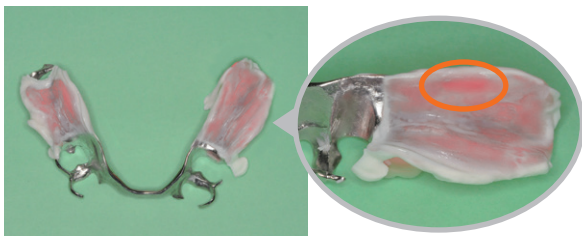
1 完成義歯の口腔内試適を行ったところ、患者さんから右側舌側部に疼痛の訴えがあった。



2 フィットチェッカー ONE を用いて適合確認。



3 義歯を口腔内に挿入し、支台装置を適合させた状態で保持。

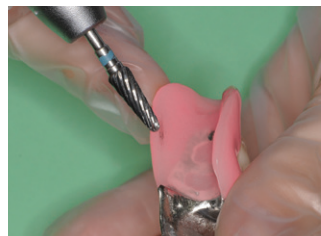


4 顎舌骨筋線部に強圧部が認められるため、リリースが必要と判断。



一塊で剥がれる

5 マーキングし、フィットチェッカー ONE を義歯から剥がす。



6 床内面の強圧部位を削合。

※掲載情報は2022年1月現在のものです。  
※製品の仕様および外観は改良のため予告なく変更することがありますので、ご了承ください。  
※色調は印刷のため現品と若干異なることがあります。

ご使用に際しては、必ず製品の添付文書をお読みください。

発売元 株式会社 ジーシー / 製造販売元 株式会社 ジーシー  
東京都文京区本郷3丁目2番14号 東京都板橋区連沼町76番1号

カスタマーサービスセンター  
お客様窓口 ☎0120-416480  
受付時間9:00a.m.~5:00p.m. (土曜日、日曜日、祝日を除く)  
<http://www.gcdental.co.jp>

支店  
●東京 (03)3813-5751 ●大阪 (06)4790-7333  
営業所  
●北海道 (011)729-2130 ●名古屋 (052)757-5722  
●東北 (022)207-3370 ●九州 (092)441-1286

iPhoneもAndroidも



ジーシー  
公式アプリ

どちらもコチラのQRでOK!  
推奨OSバージョンはiOS:12.4以上、Android:8.0以上です。

