

パイシェントコール

歯科医院患者誘導システム



レセコンの操作で 診療と会計の呼出をよりスムーズに

医院内の状況を

見える化



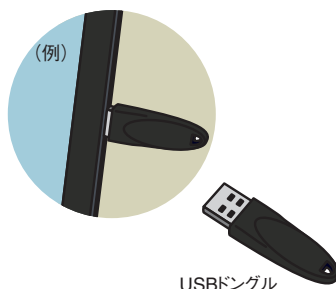
歯科医院患者誘導システム

パイシェントコール

包装●インストーラーUSB 1個、USBドングル 1個

※使用説明書はインストーラーUSB内にPDFファイルでご用意しております。

※パイシェントコールは「USBドングル方式」になります。USBドングルは案内板システムの全体を管理するアプリケーション「ガイドリンクアプリ」(複数インストール不可)をインストールした指定のPCに設置する必要があります。



動作環境

CPU	Intel Core i3以上
OS	Windows10 (各OS 32bit/64bit版)
RAM	4GB以上 推奨
ハードディスク	20GB以上
.NET Framework	バージョン4.6以上
案内板アプリ掲示用ディスプレイ解像度	フルHD (1920×1080)
テキスト、アプリ、その他の項目サイズ	100%

※別途PC・液晶モニター及び配線が必要です。また、設置には別途工事費が発生する場合があります。

※クリニック・診療所専用のスマート簡易自動精算機・再来受付機「NOMOCa-Stand」を用いない場合、当日番号の管理を行うために別途「当日券発行用サーマルプリンタ」が必要です。

診療呼出、待ち人数、会計呼出の状況をモニタで表示。 診療と会計の呼出をよりスムーズに

受付

診療呼出	会計呼出
20 診療室1	52 174
診療呼出	会計呼出
ジーシー イチロ 診療室2	ジーシー タロロ ジーシー ハナコ

※当日番号、カルテNo.、カタカナ表示が可能。

診療室へ誘導

会計

会計へ誘導

1 機械音声で呼び出し可能

ピンポン

102 番の方
診療室1へお入り下さい

受付スタッフ不在でも患者さんを診療室に誘導できます。

2 テーマカラー変更可能

3 医院ロゴを表示可能

5 機械音声で呼び出し可能

ピンポン

102 番の方
受付窓口までお越し下さい

受付スタッフ不在でも患者さんを会計へ誘導できます。呼び出し先は受付窓口、自動精算機など表示設定が可能。

4 レセコンのステータスと連携しシームレスな操作性を実現

診察

医院側の管理画面で患者さんの状況が把握できます。
(画面左上には診療待ちの人数が表示されます)

[関連製品]

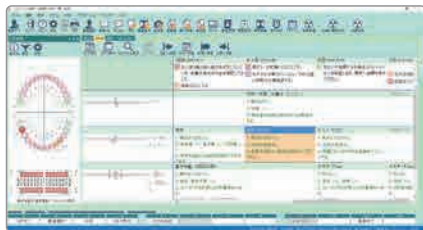
Gネクサス カルテⅢ・WiseStaffとの連携が可能

クリニック・診療所専用のスマート簡易自動精算機・再来受付機「NOMOCa-Stand」などが無くても使用可能

歯科用電子カルテシステム

Gネクサス カルテⅢ

G Nexus
Karte III



歯科電子カルテ搭載システム*

WiseStaff

WiseStaff
WSO Plus
WiseStaff

*WiseStaffは株式会社ノーザの登録商標です。

※レセコンとのリンクに関しては、弊社までお問い合わせください。
※別途レセコンとの連携に関する費用が発生する場合があります。

※製品の仕様および外観は改良のため予告なく変更することがありますので、ご了承ください。
※色調は印刷のため現品と若干異なることがあります。

※ソフトウェア画面写真はイメージのため実際とは若干異なります。
※本パンフレットに記載されている会社名・製品名等は、各社の登録商標または商標です。

発売元 **株式会社 ジーシー**
東京都文京区本郷3丁目2番14号

カスタマーサービスセンター
お客様窓口 ☎0120-416480
受付時間9:00a.m.~5:00p.m. (土曜日、日曜日、祝日を除く)
<https://www.gc.dental/japan/>

支店
●東京 (03)3813-5751 ●大阪 (06)4790-7333
営業所
●北海道 (011)729-2130 ●名古屋 (052)757-5722
●東北 (022)207-3370 ●九州 (092)441-1286

iPhoneもAndroidも



ジーシー
公式アプリ



どちらもコチラのQRでOK!
推奨OSバージョンはiOS:14.0以上、Android:10.0以上です。