

# initial™ IQ ONE SQIN

ニケイ酸リチウムガラスセラミックス・ジルコニア用マイクロレイリング陶材  
キャラクターライズ用ペーストセラミック / キャラクターライズ用ステイン

イニシャル IQ SQIN

イニシャル IQ ラスターペースト ONE / ラスターペースト

イニシャル スペクトラムステイン

Paintable  
colour-and-form  
ceramic system



Since 1921  
100 years of Quality in Dental



# initial™ IQ ONE SQIN

美しさと強さの両立。

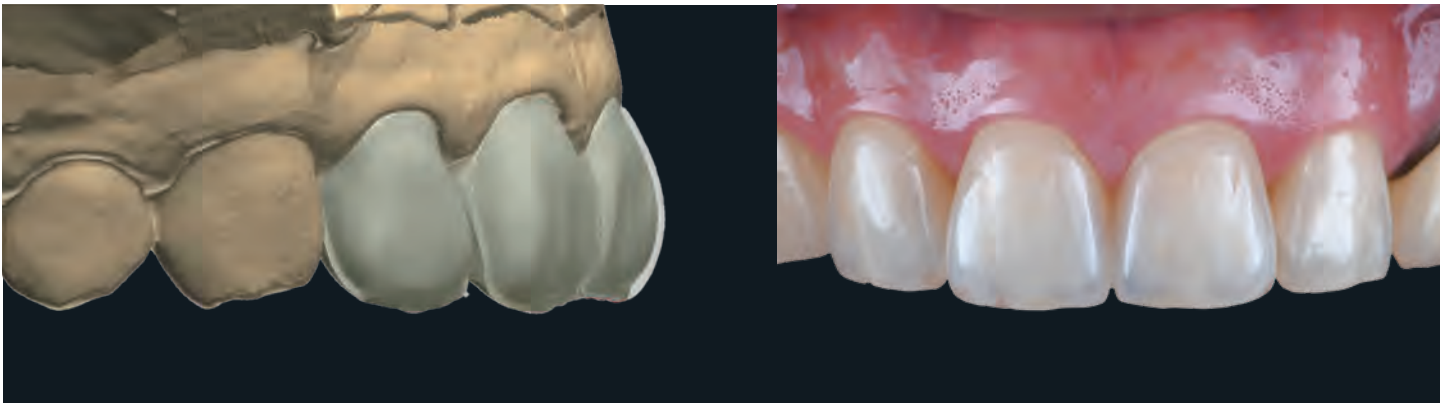
時代に合わせて進化するイニシャルに、マイクロレイヤリング専用のセラミックシステム <sup>ワン スキン</sup>イニシャル IQ ONE SQIN が誕生。  
<sup>スキン</sup>築盛用陶材イニシャル IQ SQINをイニシャルの各種ステイン材と組み合わせることで多彩な表現を可能にします。



マイクロレイヤリング用陶材  
<sup>スキン</sup>イニシャル IQ SQIN **NEW**

ペーストステイン  
イニシャル IQ ラスターペースト **ONE NEW**  
イニシャル IQ ラスターペースト (ガムシェード)

パウダーステイン  
イニシャル スペクトラムステイン



写真提供: RDT 荒木 康成

マイクロレイヤリングは、ニケイ酸リチウムガラスセラミックスやジルコニアフレームに対し約0.2mm～最大0.6mmの非常に薄い層で築盛するため、フレームの厚みを確保でき、レイヤリングの審美性とフレーム強度を両立できます。

# スキン イニシャル IQ SQIN **NEW**

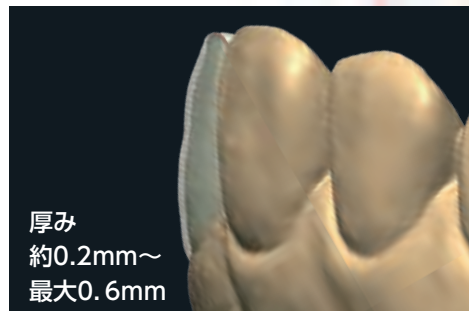
焼成温度:  
740℃～

マイクロレイヤリング<sup>※</sup>用に開発された、粒子が非常に細かいセラミックパウダーです。ラスターペースト ONEやラスターペースト(ガムシェード)、スペクトラムステインとの組み合わせで、約0.2mm～最大0.6mmの非常に薄い層でマイクロレイヤリングをすることが可能です。



※マイクロレイヤリング:厚みが約0.2mm～最大0.6mmの築盛。  
イニシャル IQ SQIN はマイクロレイヤリングに適した製品として設計しています。  
0.6mmを超える厚みで築盛する場合は、イニシャル LiSiやイニシャル ZrFsをご使用ください。

レイヤー各層の厚み	平均厚み [mm]	最大厚み [mm]
ラスターペースト ONE/ガムシェード	0.05	0.1
SQIN	0.1	0.5
合計	0.15	0.6



厚み  
約0.2mm～  
最大0.6mm

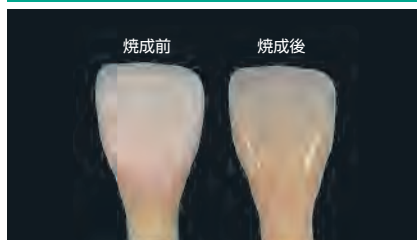
カットバックのイメージ

専用のフォーム&テクスチャーリキッドで  
マイクロレイヤリングに最適



SQIN専用<sup>※</sup>に開発されたフォーム&テクスチャーリキッドは、通常の築盛よりも乾きにくく表面のテクスチャーを再現しやすいように設計されています。

真空焼成のみでツヤが出る  
オートグレース効果



追加のグレース焼成を必要とせず、真空焼成でもツヤが出ます。グレース焼成の工程を減らすことで、より効率的に製作でき表面性状の維持が可能です。

各種ステイン材との組み合わせで  
広がる表現力



ラスターペースト ONEやラスターペースト(ガムシェード)、スペクトラムステインとの組み合わせで、歯冠部・歯肉部の色調再現のみならず蛍光性やオパール効果も付与した多様な表現が可能になります。

## スキン イニシャル IQ SQIN 築盛ステップ

①LDS/Zrフレーム製作	②コネクションファイアリング	③SQIN築盛	④焼成後
 <p>フレームを製作をします。(ニケイ酸リチウムガラスセラミックスまたはジルコニア)</p>	 <p>歯肉部をラスターペースト(ガムシェード)、歯冠部をラスターペースト ONEで色調調整し焼成します。</p>	 <p>歯肉部・歯冠部ともにSQINを一層築盛し、形態と繊細なテクスチャー、表面性状を付与します。</p>	 <p>マイクロレイヤリングにより天然歯に近い色調と形態を再現でき、一回の焼成で美しいツヤと表面性状が得られます。</p>

写真提供: MDT Stefan Roozen, AU

### ②コネクションファイアリング焼成スケジュール

	予熱温度	乾燥時間	真空	昇温速度	焼成温度	係留時間
ニケイ酸リチウムガラスセラミックス	450℃	4 min	Yes	45℃/min	760℃	1 min
ジルコニア	450℃	6 min	Yes	45℃/min	850℃	1 min

### ③SQIN焼成スケジュール

	予熱温度	乾燥時間	真空	昇温速度	焼成温度	係留時間
ニケイ酸リチウムガラスセラミックス	400℃	8 min	Yes	40℃/min	740-780℃	1 min
ジルコニア	400℃	8 min	Yes	40℃/min	750-800℃	1 min



焼成スケジュールは、焼成炉とその機能に応じた調整が必要ですので、上記は目安とお考えください。

焼成スケジュールは  
コチラ



# イニシャル IQ ラスターペースト ONE NEW

## イニシャル IQ ラスターペースト (ガムシェード)

焼成温度:  
730℃～

通常のステイニングのように塗ることも、立体的に盛り上げることも可能な内部・外部ステインに使用できるペーストステインです。

歯冠色と歯肉色のラインナップがあり、熱膨張係数 (CTE) に制限されることなく、すべてのイニシャル製品に使用できます。



歯冠色

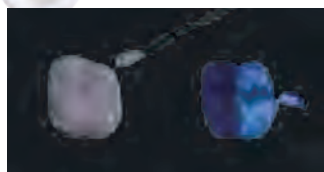
### ラスターペースト ONE

- 16色のカラーペーストをラインナップ。全て適度な蛍光性があります。
- 2種類の透明色をラインナップ。  
蛍光性を高めたL-NFL (ニュートラルフルオレッセンス) と  
蛍光性のないL-N (ニュートラル) があります。



L-NFL

(ニュートラルフルオレッセンス)



蛍光性の低いジルコニア等の材料にも、天然歯のような蛍光性を付与できます。

L-OP

(オパール)



天然歯のエナメル質のような光学特性を有し、オパール効果を再現できます。

歯肉色

### ラスターペースト (ガムシェード)

- 5色のガムシェード (G-23, 24, 34, 35, 36) と、4種類のステインモディファイヤー (LP-M1~4) をラインナップ。

※ガムシェード: 蛍光性なし



ラスターペースト同士であれば、歯冠部・歯肉部を同時にステイニングし、焼成することができます。



ペーストにステインモディファイヤーを加えることで、より多彩な表現が可能です。

### コネクションレイヤーに使用可能



SQIN 築盛時のコネクションレイヤー (焼き付け層) にも使用可能です。

### グレージング効果



一般的なセラミックスパウダー同様に、焼成後にはグレージングの効果があります。

### 2種類のリキッド



#### ディルディングリキッド

各種ペーストの流動性を調整する希釈液です。ペーストの粘度が高い場合は、必要量のペーストをミキシングディッシュ等に出し、練和してください。

※容器の中には、直接入れないでください。



#### リフレッシュリキッド

容器の中でペーストが乾燥してしまった場合に用いるリキッドです。容器の中に直接滴下しても、必要量だけミキシングディッシュ等に出し練和しても使用可能です。

※リキッドはよく振ってから、一滴入れるごとに流動性を確認しながら練和してください。



注意

- 通常のステインのように薄めすぎると色むらが起こる可能性があります。希釈し過ぎず、ペーストがゲル状となる程度で塗布してください。
- 色を薄めたい場合は、L-Nと混ぜてご使用ください。

※ペーストに水が混入すると、斑点やヒビ割れの原因となります。筆等の水分にも注意してご使用ください。

# イニシャル スペクトラムステイン

焼成温度:  
730℃~

幅広いセラミックスの内部・外部ステインに使用できるオールマイティな**パウダーステイン**です。

**2種類のリキッド**を使い分けることにより、粘稠度を調整し、表面のテクスチャーを残しながらステイニングできます。

## 内部・外部ステインに使用可能



## 2種類のリキッドで粘稠度を調整可能

ラスターペーストのように立体的に表現する場合



グレースペーストリキッド

厚塗り



薄く塗布し、表面性状を残す場合

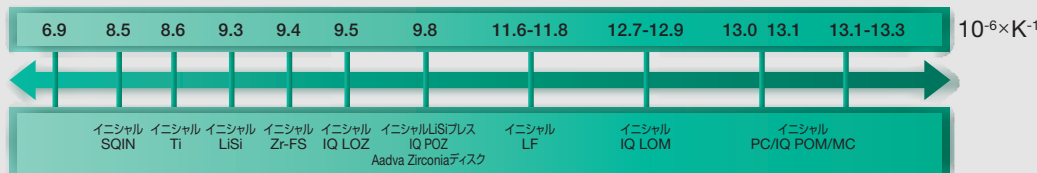


グレースリキッド

薄塗り

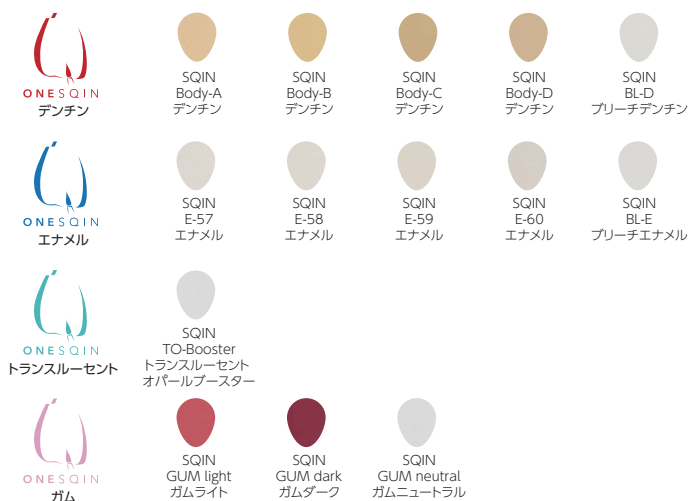
イニシャル IQ ラスターペースト ONE/ラスターペースト (ガムシェード)、イニシャル スペクトラムステインは全てのイニシャルシリーズに使用できます。

熱膨張係数  
(CTE)



## カラーチャート

### イニシャル IQ SQIN



### イニシャル IQ ラスターペースト ONE



### イニシャル スペクトラムステイン



### イニシャル IQ ラスターペースト (ガムシェード)





イニシャル製品の  
詳細はコチラ



**NEW**

ニケイ酸リチウムガラスセラミックス・ジルコニア用マイクロレイヤリング陶材  
イニシャル IQ SQIN

包装	1 函
シェードセット	
デンチン4色 (Body-A, Body-B, Body-C, Body-D)	10g各1個
ブリーチデンチン (BL-D)	10g1個
エナメル4色 (E-57, E-58, E-59, E-60)	10g各1個
ブリーチエナメル (BL-E)	10g1個
トランスルーセントオパールブースター (TO-Booster)	10g1個
ガムシェード3色 (GUM light, GUM dark, GUM neutral)	10g各1個
フォーム&デクスチャーリキッド	25mL1本
ブラシ	2 1本
ミキシングティッシュ	1個
カラーチャート (イニシャル IQ SQIN用)	1枚

単品包装	製品名	容量
	Body-A, Body-B, Body-C, Body-D, BL-D, E-57, E-58, E-59, E-60, BL-E, TO-Booster, GUM light, GUM dark, GUM neutral各1個	10g
	フォーム&デクスチャーリキッド1本	50mL

歯科用陶材  
ジーシー イニシャル IQ SQIN  
管理医療機器 305AFBZX00063000



**NEW**

キャラクターライズ用ペーストセラミック  
イニシャル IQ ラスターペースト ONE

包装	1 函
Vシェードセット	
ニュートラル2色 (L-N, L-NFL)	4g各1個
ボディ4色 (L-A, L-B, L-C, L-D)	4g各1個
エナメルエフェクト12色 (L-1, L-2, L-3, L-4, L-5, L-6, L-7, L-8, L-9, L-10, L-V, L-OP)	4g各1個
ディルレーティングリキッド	8mL1本
リフレッシュリキッド	8mL1本
ブラシ (00, 2)	各1本
ミキシングティッシュ	1個
カラーチャート (イニシャル IQ ラスターペースト用)	1枚

単品包装	製品名	容量
	L-N, L-NFL, L-A, L-B, L-C, L-D, L-1, L-2, L-3, L-4, L-5, L-6, L-7, L-8, L-9, L-10, L-V, L-OP各1個	4g
	ディルレーティングリキッド1本	8mL
	リフレッシュリキッド1本	8mL

歯科セラミックス用着色材料  
ジーシー イニシャル IQ ラスターペースト ONE  
管理医療機器 305AFBZX00066000



キャラクターライズ用ペーストセラミック  
イニシャル IQ ラスターペースト (ガムシェード)

歯科セラミックス用着色材料  
ジーシー イニシャル IQ ラスターペースト  
管理医療機器 222AFBZX00138000



キャラクターライズ用ステイン  
イニシャル スペクトラムステイン

歯科セラミックス用着色材料  
ジーシー イニシャル スペクトラムステイン  
管理医療機器 301AKBZX00012000

※掲載情報は2023年9月現在のものです。  
※製品の仕様および外観は改良のため予告なく変更することがありますので、ご了承ください。  
※色調は印刷のため現品と若干異なることがあります。

ご使用に際しては、必ず製品の添付文書をお読みください。

発売元 **株式会社 ジーシー** / 製造販売元 **株式会社 ジーシー**  
東京都文京区本郷3丁目2番14号 東京都板橋区蓮沼町76番1号

カスタマーサービスセンター  
お客様窓口 ☎0120-416480  
受付時間9:00a.m.~5:00p.m. (土曜日、日曜日、祝日を除く)  
<https://www.gc.dental/japan/>

支店  
●東京 (03)3813-5751 ●大阪 (06)4790-7333  
営業所  
●北海道 (011)729-2130 ●名古屋 (052)757-5722  
●東北 (022)207-3370 ●九州 (092)441-1286

iPhoneもAndroidも  
App Store  
Google Play  
どちらもコチラのQRでOK!

ジーシー  
公式アプリ



推奨OSバージョンはiOS:14.0以上、Android:10.0以上です。