

# セラスマート シリーズ

CAD/CAM用高靱性ハイブリッドブロック

セラスマート レイヤー  
セラスマート プライム  
セラスマート300

保険適用

CAD/CAM冠、CAD/CAMインレーといえ  
ばセラスマートシリーズ



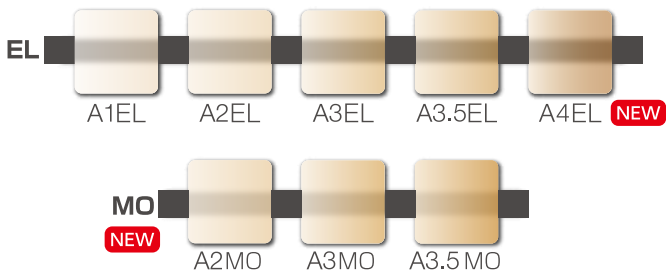
# 高い物性とツヤ維持性を有するクオリティ あらゆる症例に対応する 豊富なラインナップ



前歯用 CAD/CAM冠用材料(IV)

## セラスマート レイヤー

### セラスマート レイヤーシェード



デンチン層/ミドル層/エナメル層が滑らかに層を成す前歯用CAD/CAM冠「セラスマート レイヤー」にメタルコアや変色歯の暗さが目立たない遮蔽力の高いシェード「MO」(メタルコアオパーク)を新たにラインナップ<sup>※</sup>。ダークシェード「A4EL」も加わり、より幅広い症例にお使いいただけるようになりました。 <sup>※</sup>MOは、「14サイズ」のみの販売となります。

### セラスマート レイヤー遮蔽力の比較



写真提供:デンタルベース(神奈川県横浜市)

セラスマートシリーズはVITA<sup>※</sup>シェードに準拠しています

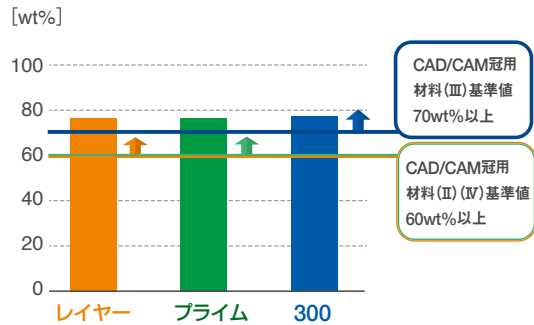


<sup>※</sup>VITAはVita Zahnfabrik H.Rauter GmbH & Co.KGの商標です。

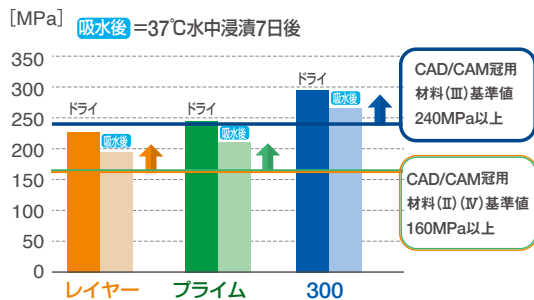
### 高い物性

シラン処理材をフィラー全面にコーティングすることで、ナノフィラーの高密度化を可能とした次世代シランコーティング「FSCテクノロジー」を採用。各基準値を超える高い強度と高い耐摩耗性、粘り強い特性(高い破壊エネルギー値)を達成しました。

#### ■ フィラー含有量



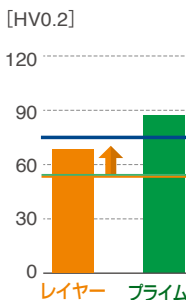
#### ■ 3点曲げ強さ



### 摩耗による

高密度に充填されたナノサイズフィラーにより、摩耗による影響が少なく、表面の平滑度がある程度均一に保たれるため、ツヤが長く維持され審美性も保たれます。

#### ■ ビッカース硬さ



### 長年に審美性を

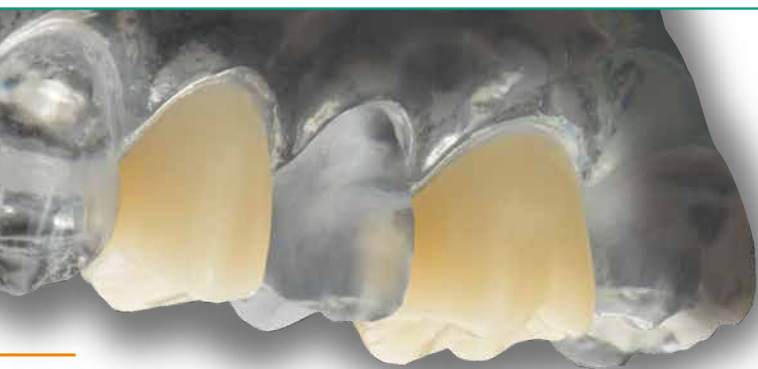
高密度に充填されたナノサイズフィラーにより、高い耐摩耗性をもちさらにベースレジンモノマーの改良により吸水量を大幅に抑え、耐着



4 5 セット直後



2年経過



大白歯用 CAD/CAM冠用材料(Ⅲ)

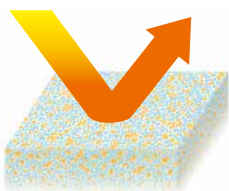
小白歯用 CAD/CAM冠用材料(Ⅱ)

セラスマート **プライム** セラスマート **300**

影響が少ない

フィラーが脱落してもツヤが維持される。

ツルツル!



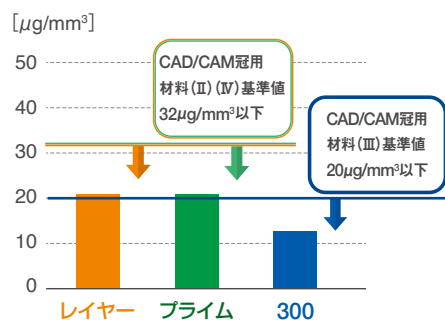
(イメージ図)

摩耗によりフィラーが脱落しても、ナノサイズであればレジジン面の凹凸が極めて小さく光沢が失われにくい。

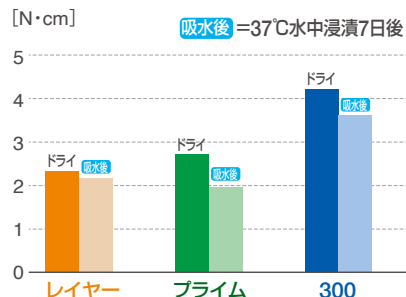
着色しにくい

ベースレジジンモノマーの改良により、吸水量を大幅に抑制。吸水が少ないため着色しにくく、レジジン本来の色を長期的に維持します。

■ 吸水量



■ 破壊エネルギー



全てジーシー研究所測定データ

保つセラスマート

長期的にツヤを保ちます。色性にすぐれています。

8年経過しても着色しにくい

8年経過してもツヤを維持



3年経過

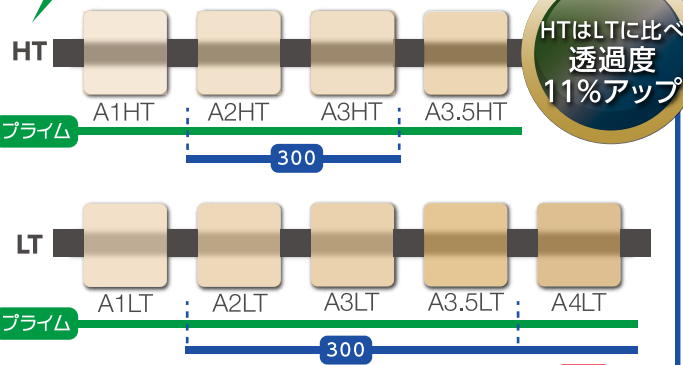


8年経過

セラスマートプライム&セラスマート300シェード

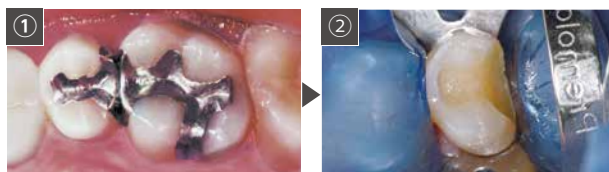
インレー用に最適なHT色は光の透過性を高めることにより、歯質と自然になじみます。

インレーにオススメ!



※セラスマート300にA4LTが追加されました。NEW

セラスマート プライム、300を用いたインレー症例



術前

形成後



歯面処理※

歯面の清掃後、接着強化プライマーを塗布

修復物前処理※

CAD/CAMインレーにG-マルチプライマーを塗布

セメント塗布・装着※

CAD/CAMインレーにジーセム ONE neoを塗布し装着



術後

CAD/CAMインレーには透過度の高い「HT色」が最適!

※次ページ記載「接着のポイント」をあわせてご参照ください。



セラスマート レイヤー CAD/CAM冠 前歯

- 1 支台歯形成**
- 2 支台歯の清掃**  
仮着材などを除去し、水洗・乾燥
- 3 支台歯に接着強化プライマーを塗布**  
支台歯接着面に接着強化プライマーを塗布し、10秒間放置
- 4 乾燥**  
支台歯接着面を強圧エアで5秒間乾燥
- 5 補綴装置へのサンドブラスト処理**  
CAD/CAM冠内面をアルミナサンドブラスト処理(粒径:25~50μm, 噴射圧:0.1~0.2MPa)
- 6 リン酸エッチング**  
リン酸により清掃、十分に水洗・乾燥
- 7 シランカップリング処理**  
CAD/CAM冠内面に、G-マルチプライマーを塗布、充分乾燥
- 8 セメント採取・練和**  
セメントを採取し、10秒間しっかり練和
- 9 セメント塗布・装着**  
CAD/CAM冠内面にセメントを塗布、支台歯に装着
- 10 光照射(タッチキュア)**  
余剰セメント除去のために光照射(1cm離して1秒程度照射)  
※化学重合の場合は装着後、1分~1分30秒の間に余剰セメントを除去
- 11 余剰セメントの除去**  
装着方向に向かって探針などで余剰セメントを除去
- 12 最終硬化**  
余剰セメント除去後、4分間保持  
※光透過性の高い補綴修復物の場合は、光重合での最終硬化が可能
- 13 完了**

接着のポイント

CAD/CAM冠、CAD/CAMインレーの接着に「ジーセム ONEシステム」

ジーセム ONEシステムは、接着強化プライマー、G-マルチプライマーと組み合わせることで、より強固な接着力を発揮し脱離のリスクを低減できます。また高い耐摩耗性と耐着色性が、咬耗による汚れの付着・褐線の発生を抑制します。臨床スタイルに合わせてハンドミックスタイプ neo とオートミックスタイプ EM の2種類があります。

ハンドミックスタイプ

ジーセム ONE neo

neo は、独自のペースト性状により練和しやすく、ヘラでの操作性も抜群のハンドミックスタイプ。エコSTOPPER (別売) をCDディスペンサー皿に装着することでより経済的にお使いいただけます。また neo には、メタルコアや変色歯に最適なメタルコアオパーク色もあります。



オートミックスタイプ

ジーセム ONE EM

簡単に、そしてスピーディに均一なミキシングができるオートミックスタイプです。



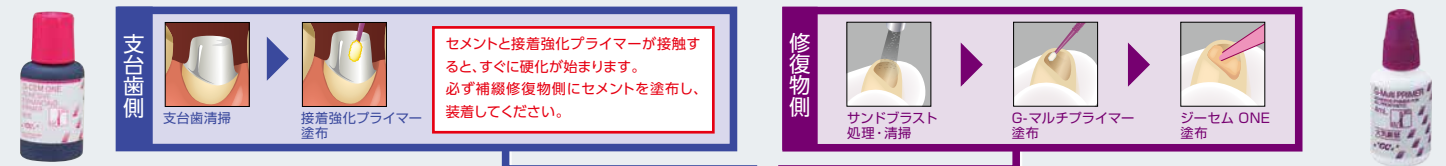
接着をより強固に「接着強化プライマー」&「G-マルチプライマー」

接着強化プライマー 支台歯・窩洞に塗布 10秒放置 強圧エア5秒乾燥

- すべての支台歯・窩洞に対応するので塗り分け不要
- タッチキュア効果(重合促進効果)により強固に支台歯・窩洞に接着

G-マルチプライマー 補綴修復物に塗布 0秒放置 乾燥

- すべての修復物に対応するので塗り分け不要
- 修復物へのシランカップリング処理



- 1 術前**
- 2 形成後**  
支台歯がメタルコアや変色歯の症例はメタルコアオパークで遮蔽
- 3 CAD/CAM冠 試適 (レイヤー A3EL)**
- 4 装着**  
CAD/CAM冠側  
内面を清掃後、G-マルチプライマーを塗布 0秒放置 乾燥  
支台歯側  
清掃後、接着強化プライマーを塗布 10秒放置 強圧エア5秒乾燥
- 5 余剰セメント除去**  
※余剰セメントの半硬化までの時間は色調や光照射器により異なります。  
タッチキュア: 光照射1秒程度  
化学重合: 口腔内セット後、約1分~1分30秒
- 6 術後**  
ポロ  
デンチン色をイメージした色設計で白浮きしにくい遮蔽性を実現

ジーセム ONE 色調一覧

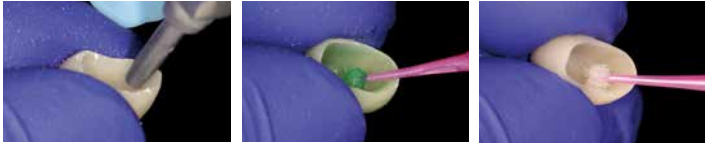
※メタルコアオパークは、ジーセム ONE neo のみ

トランスルーセント    ユニバーサル (A2)    A03    メタルコアオパーク※    ホワイト (オパーク)

セラスマート プライム CAD/CAM冠 白歯



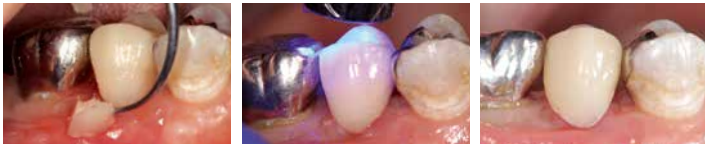
- 1 支台歯形成
- 2 支台歯の清掃  
仮着材などを除去し、水洗・乾燥
- 3 支台歯に接着強化プライマーを塗布  
支台歯接着面に接着強化プライマーを塗布し、10秒間放置
- 4 乾燥  
支台歯接着面を強圧エアで5秒間乾燥



- 5 補綴装置へのサンドブラスト処理  
CAD/CAM冠内面をアルミナサンドブラスト処理(粒径:25~50μm, 噴射圧:0.1~0.2MPa)
- 6 リン酸エッチング  
リン酸により清掃し、充分に水洗・乾燥
- 7 シランカップリング処理  
CAD/CAM冠内面に、G-マルチプライマーを塗布し、充分に乾燥



- 8 セメント採取・練和  
セメントを採取し、10秒間しっかり練和
- 9 セメント塗布・装着  
CAD/CAM冠内面にセメントを塗布し、支台歯に装着
- 10 光照射(タックキュア)  
余剰セメント除去のために光照射(1cm離して1秒程度照射)  
※化学重合の場合は装着後、1分~1分30秒の間に余剰セメントを除去



- 11 余剰セメントの除去  
装着方向に向かって探針などで余剰セメントを除去
- 12 最終硬化  
余剰セメント除去後、4分間保持  
※光透過性の高い補綴修復物の場合は、光重合での最終硬化が可能
- 13 完了

セラスマート 300 CAD/CAMインレー



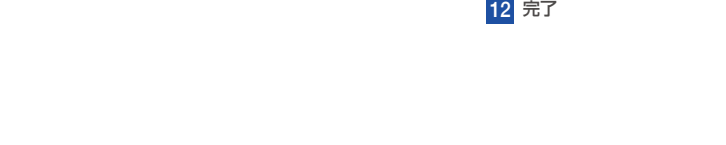
- 1 術前  
金属アレルギーを有する患者
- 2 窩洞形成  
メタルインレーを除去し、窩洞形成
- 3 窩洞の清掃  
仮封材、仮着材などを除去し、水洗・乾燥
- 4 窩洞に接着強化プライマーを塗布・乾燥  
歯面清掃後、窩洞接着面に接着強化プライマーを塗布し、10秒間放置後、強圧エアで5秒間乾燥



- 5 修復物へのサンドブラスト処理
- 6 リン酸エッチング  
リン酸により清掃し、充分に水洗・乾燥
- 7 シランカップリング処理  
CAD/CAMインレーに、G-マルチプライマーを塗布し、充分に乾燥
- 9 セメント塗布・装着  
練和したセメントをCAD/CAMインレー側に塗布し、窩洞に装着
- 10 余剰セメントの除去(化学重合)  
口腔内装着後、1分~1分30秒の間に探針などで余剰セメントを除去  
※光照射(タックキュア)する場合は、1秒程度光照射



- 8 セメント採取・練和  
セメントを採取し、10秒間しっかり練和
- 11 最終硬化  
余剰セメント除去後、4分間保持  
※光透過性の高い補綴修復物の場合は、光重合での最終硬化が可能



- 12 完了

関連製品

**ハンドミックスタイプ**

歯科接着用レジンセメント  
ジーシー ジーセム ONE  
管理医療機器 228AKBZX00104000  
製造販売元 株式会社ジーシー

**歯科接着用レジンセメント**

ジーセム ONE neo

- 色調 5色=トランスルーセント、ユニバーサル(A2)、AO3、メタルコアオベーク、ホワイト(オベーク)
- 包装 1函=カートリッジ(7.6mL)1本、練和紙(No.22)1冊、テクニカルチャート1部

(バリューパック(3本入))

- 色調 3色=ユニバーサル(A2)、メタルコアオベーク、ホワイト(オベーク)
- 包装 1函=カートリッジ(7.6mL)3本、練和紙(No.22)1冊、テクニカルチャート1部

**オートミックスタイプ**

歯科接着用レジンセメント  
ジーシー ジーセム ONE EM  
管理医療機器 301AKBZX00021000  
製造販売元 株式会社ジーシー

**歯科接着用レジンセメント**

ジーセム ONE EM

- 色調 4色=トランスルーセント、ユニバーサル(A2)、AO3、ホワイト(オベーク)
- 包装 1函=シリンジ(2.7mL)2本、EMミキシングチップT15個、EMミキシングチップF 5個、EMミキシングチップF用ノズルRC 5個、テクニカルチャート1部

(バリューパック(5本入))

- 色調 1色=ユニバーサル(A2)
- 包装 1函=シリンジ(2.7mL)5本、EMミキシングチップT40個、EMミキシングチップF 5個、EMミキシングチップF用ノズルRC 5個、テクニカルチャート1部

**支台歯・窩洞接着用プライマー**

ジーセム ONE 接着強化プライマー

- 包装 1函=液1本(4mL)

歯科用象牙質接着材  
ジーシー ジーセム ONE(接着強化プライマー)  
管理医療機器 228AKBZX00104000  
製造販売元 株式会社ジーシー

**歯科用エッチング液**

エッチング液

歯質エナメル質の酸蝕のほか、セラミックスやコンポジットレジンなどの無機質成分を含んだ口腔内補綴物・充填物の被着面清掃に使用します。また塗布部位を識別しやすいように緑色に着色してあります。

- 包装 1函=10g(9.2mL)2本

**歯冠修復物接着用プライマー**

G-マルチプライマー

- 包装 1函=液1本(4mL)

歯科セラミックス用接着材料  
ジーシー G-マルチプライマー  
管理医療機器 228AABZX00003000

**歯科用エッチング材**

エッチャント

シリンジタイプのため、口腔内で直接エッチング操作を行えます。またジェル状のため、垂れることなくエナメル質などの必要ところに塗布できます。(37%リン酸)

- 包装 1函=エッチャント4.8g(3.6mL)1本、フリングチップニードルタイプ 20個

歯科用エッチング材 ジーシー エッチング液  
管理医療機器 21500BZX00114000

歯科用エッチング材

エッチャント

シリンジタイプのため、口腔内で直接エッチング操作を行えます。またジェル状のため、垂れることなくエナメル質などの必要ところに塗布できます。(37%リン酸)

- 包装 1函=エッチャント4.8g(3.6mL)1本、フリングチップニードルタイプ 20個

歯科用エッチング材 ジーシー エッチャント  
管理医療機器 221AABZX00184000

歯科用エッチング材

エッチャント

シリンジタイプのため、口腔内で直接エッチング操作を行えます。またジェル状のため、垂れることなくエナメル質などの必要ところに塗布できます。(37%リン酸)

- 包装 1函=エッチャント4.8g(3.6mL)1本、フリングチップニードルタイプ 20個



# 形成のポイント

## CAD/CAM冠 形成のポイント

**前歯**

《切縁》 1.5mm以上

《軸面》 1.0mm以上

《隅角部》 鋭角部がないように角を丸める

《マージン部》 約1.0mm

《マージン部》 高低差の少ないスムーズなフィニッシングライン

**OK** ディープ(ヘビー)シャンファア

**OK** ラウンドショルダー

**NG** ナイフエッジ

**NG** ジャンプマージン(遊離エナメル)

※アンダーカットがないためらかな形成

**小白歯 / 大臼歯**

《咬合面》 1.5~2.0mm以上

《隅角部》 鋭角部がないように角を丸める

《軸面》 1.5mm以上 2面形成 6°~10°のテーパ

《マージン部》 約1.0mm

セラスマート クリアランスゲージ

先端径φ2.0mm

先端径φ1.5mm

●咬合面の厚みを簡単に確認できます。

**支台歯 形成用バー**

	隣接面カット	ガイドグループ付与 軸面形成/マージン形成	咬合面形成	仕上げ	軸面形成/ マージン形成
レギュラータイプ	A18	BR2	BR5	PR17	BR6
超微粒子タイプ	-	-	-	BO1ff	-
最大径(mm)	1.6	1.6	1.9	2.3	1.8

セラスマート プレパレーションバーセット

## CAD/CAMインレー 形成のポイント

**インレー 〈良い例〉**

ボックス部マージンを 1.0~1.5mm 確保

狭窄部は 垂直・水平的に 1.5mm以上確保

重要 点・線・角が極力できないように、滑らかになるように形成してください。

6°以上のテーパ

丸みをもった形成

隣接歯との 歯間離開を付与

マージンは パットジョイント(ノンベベル)

**インレー 〈悪い例〉**

× スライスカット

× 複雑な窩洞形成になっている

× 窩縁に斜面(ベベル)が付いている

× 内壁や底面に凹凸が残っている

× 隣接歯と歯間離開が付与できていない

× 鋭角な箇所が存在する

× 狭窄部が狭い 垂直の高さが確保できていない

× ボックス形成が直線的である

**インレー 形成用バー**

	咬合面		隣接面	
レギュラータイプ	RS1	-	RS2	-
超微粒子タイプ	-	RS1ff	-	RS2ff
最大径(mm)	1.6	1.6	1.6	1.6

**ガイドグループ付与** **軸面形成** **隣接面カット** **咬合面形成** **マージン形成** **仕上げ**

咬合面のガイドグループ付与。咬頭傾斜にそってガイドグループが平らになるように付与します。

類側面は咬頭側と歯頸側それぞれに咬合面と同様1mm弱のガイドグループを付与し、2面形成にします。

軸面テーパは、片面およそ6°~10°の範囲におさまるようにします。

隣接面形成は、歯質が薄く一層残るように、軽くバーを通すイメージで形成します。

咬合面部に鋭角な部分がないように、丸みを帯びた形状にします。

隣接面から類側面にかけてマージン形態を整えて、概形を形成します。マージン形態を整えた後、概形を形成します。

超微粒子ポイントを使って仕上げを行います。

## 関連製品



### CAD/CAM冠形成用バーセット

#### スムーズカット セラスmart プレパレーションバーセット

ジーシーセラスmartシリーズなどによるCAD/CAM冠や高強度硬質レジン製の支台歯形成を効率よく行うために、システムチックにまとめたバーセットです。

**形態** 5種=A18、BR2、BR5、PR17、BO1ff

**包装** セット1函=5本入

**単品包装** 各形態1本

歯科用ダイヤモンドバー ジーシー スムースカット  
一般医療機器 23B2X00038000007



### ダイヤモンドバー

#### スムーズカット〈F.G.用〉

切れ味が長持ちするダイヤモンド粒子二層固着方式を採用したダイヤモンドバーです。

**単品包装** A形態=1本 / 12本入1個

P形態=1本

B形態=1本 / 12本入1個

RS形態=1本

ffタイプ=1本 / 12本入1個

歯科用ダイヤモンドバー ジーシー スムースカット  
一般医療機器 23B2X00038000007



### 歯科用探針

#### セラスマート クリアランスゲージ

CAD/CAM冠形成時における咬合面の厚み(クリアランス)を確認できる便利なゲージです。ゲージ先端径が2種類(φ1.5mm、φ2.0mm)あるため、簡単にクリアランスを確認することができます。

**種類** 1種=1.5mm / 2.0mm

**材質** ステンレス

**包装** 1函=1本

歯科用探針 セラスmart クリアランスゲージ  
一般医療機器 09B2X00010G00075  
製造販売元 株式会社シオダ

## 研磨のポイント

セラスマートは、従来のコンポジットレジンと同様の研磨方法で行います。

### 関連製品

#### ハイブリッドレジン用切削・研磨キット

マイジנגガーラスターキット  
HRツイスト チェアサイド用(7本入)

仕上げ、ツヤ出し用にシリコンラバー製ブラシのツイストタイプポリッシャーをセットしました。

歯科用ゴム製研磨材 マイジングガーラスターキット 一般医療機器  
13B1X00155000279 製造販売元 株式会社ジーシー



切削 **ファイン**  
仕上げ  
ツヤ出し



チェアサイド用	マイジングガーダイヤモンドバー			マイジングガーポリッシャー			
用途	切削(ファイン)			仕上げ		ツヤ出し	
形態番号	DM805F	DM862F	DM830F	FP9762M	FP9769M	FP9762F	FP9769F
シャンク種類	FG			RA/CA		RA/CA	
ISO サイズ	014	010	021	040	100	040	100
最大許容回転数/分	300,000		210,000	20,000		20,000	
セット包装	1函セット(7本入) (注文コード: 89397)						
単品包装	1/パック=5本			1/パック=2本			
単品注文コード	81992	81993	81994	82195	82197	82196	82198

#### ハイブリッドレジン用切削・研磨キット

マイジングガーラスターキット  
HRツイスト ラボ用(5本入)

耐久性にすぐれたシンタータイプのダイヤモンドバーと仕上げ、ツヤ出し用にシリコンラバー製ブラシのツイストタイプポリッシャーをセットしました。

歯科用ゴム製研磨材 マイジングガーラスターキット 一般医療機器  
13B1X00155000279 製造販売元 株式会社ジーシー



切削 **ミディアム**  
粗切削  
仕上げ  
ツヤ出し



ラボ用	マイジングガーモルタル	マイジングガーラバー	マイジングガーポリッシャー		
用途	切削(ミディアム)	粗切削	仕上げ	ツヤ出し	
形態番号	DMS805	AM9735G	FP9769M	FP9769F	FP9787
シャンク種類	HP	HP	HP	HP	
ISO サイズ	018	050	170	170	145
最大許容回転数/分	50,000	25,000	15,000	15,000	20,000
セット包装	1函セット(5本入) (注文コード: 89398)				
単品包装	1/パック=1本	1/パック=2本	1/パック=2本	1/パック=1本	
単品注文コード	81995	89399	82199	82200	82201

## より自然に仕上げるためのキャラクタライズ材

セラスマートコートは、色調の調和をとることが難しい少数歯補綴装置を、より自然に仕上げるためのキャラクタライズ材です。混色しなくてもすぐに使えるシンプルな4色ラインナップで、ナノフィラー配合により高い耐摩耗性を実現、長期的にツヤが保たれます。



#### 光重合型レジン表面滑沢キャラクタライズ材

#### セラスマートコート

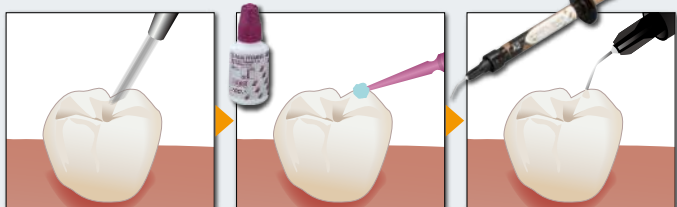
- 種類** 4色=クリアコート、インテンシブホワイト、インサイズグレー、サーピカルブラウン  
**包装** スターセット1函= クリアコート(5mL)1本、インテンシブホワイト(2.6mL)1本、インサイズグレー(2.6mL)1本、サーピカルブラウン(2.6mL)1本、ディスボレット3枚、ディスボレット用遮光カバー1個、丸筆No.1B(付替用)1本、平筆No.1B(付替用)1本、筆用ハンドル(ホワイト)1本  
**単品包装** クリアコート単品:1本(5mL)  
インテンシブホワイト単品:1本(2.6mL)  
インサイズグレー単品:1本(2.6mL)  
サーピカルブラウン単品:1本(2.6mL)

高分子系歯冠用着色材料 / 歯科表面滑沢硬化材  
ジーシー セラスマートコート 管理医療機器 302AKBZX00048000

(チェアサイド)口腔内でも  
(ラボサイド)口腔外でも  
お使いいただけます。



## 追加築盛について



被着面を一層削除、またはサンドブラスト(25~50 μm/0.1~0.2MPa)処理後、新鮮面を露出  
「G-マルチプライマー」(歯科セラミックス用/金属用接着材料)を塗布  
「グレースフィルローフロー」または「グレースフィルゼロフロー」を塗布し光重合

### 関連製品



#### ナノハイブリッド充填用コンポジットレジン

#### グレースフィル ゼロフロー

- 色調** 1mL色調  
18色=A1、A2、A3、A3.5、A4、A5、B1、B2、B3、C2、C3、U(ユニバーサル)、A01、A02、A03、E1、E3、BW(ブリーチングホワイト)

**包装** 1包  
※2mL仕様もあります。  
歯科充填用コンポジットレジン  
ジーシー グレースフィル ゼロフロー  
管理医療機器 229AABZX00014000



#### ナノハイブリッドフロアブルコンポジットレジン

#### グレースフィル フロー

- 色調** 9色=A1、A2、A3、A3.5、A4、A5、U(ユニバーサル)、A02、A03

**包装** 1包  
※2mL仕様もあります。  
歯科充填用コンポジットレジン  
ジーシー グレースフィル フロー  
管理医療機器 229AABZX00051000



#### ナノハイブリッド充填用コンポジットレジン

#### グレースフィル ローフロー

- 色調** 19色=A1、A2、A3、A3.5、A4、A5、B1、B2、B3、C2、C3、U(ユニバーサル)、A01、A02、A03、E1、E3、BW(ブリーチングホワイト)、WO(ホワイトオベーク)

**包装** 1包  
※2mL仕様もあります。  
歯科充填用コンポジットレジン  
ジーシー グレースフィル ローフロー  
管理医療機器 229AABZX00013000

前歯用 CAD/CAM冠用材料(Ⅳ) 保険適用



CAD/CAM用高審美性ハイブリッドブロック  
セラスマート レイヤー

歯科切削加工用レジン材料 セラスマート レイヤー  
管理医療機器 231AKBZX00004000

小臼歯用 CAD/CAM冠用材料(Ⅱ) 保険適用



CAD/CAM用高靱性ハイブリッドブロック  
セラスマート プライム

歯科切削加工用レジン材料 セラスマート プライム  
管理医療機器 302AKBZX00007000

大臼歯用 CAD/CAM冠用材料(Ⅲ) 保険適用



CAD/CAM用高靱性ハイブリッドブロック  
セラスマート300

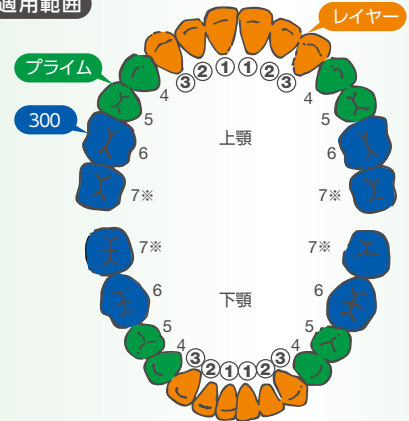
歯科切削加工用レジン材料 セラスマート300  
管理医療機器 228AABZX00116000

セラスマート	サイズ	色調					
		A1	A2	A3	A3.5	A4	
レイヤー	12	EL	●	●	●	●	●
			●	●	●	●	●
			●	●	●	●	●
	14	MO	—	—	—	—	—
			—	●	●	●	—
			—	—	—	—	—
プライム	12	HT	●	●	●	●	—
			—	—	—	—	—
	14	LT	●	●	●	●	●
			●	●	●	●	●
300	12	HT	—	●	●	—	—
			—	●	●	—	—
			—	—	—	—	—
	14	LT	—	●	●	●	●
			—	●	●	●	●
			—	●	●	●	●

■CAD/CAM冠、CAD/CAMインレーの適用について

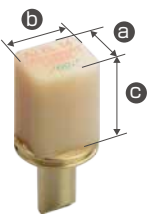
※7番は、金属アレルギー患者のみの適用になります。

適用範囲

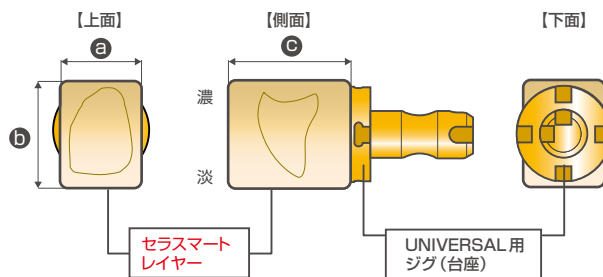


●ブロックサイズ表 [mm]

形態番号 (サイズ)	a	b	c
12	10	12	15
14	12	14	18
16	14	16	18



セラスマートレイヤーを加工機に装着される際、レイヤー濃淡の方向をご確認ください。



※イラストは、レイヤーの向きとUNIVERSAL用台座切り欠きの向きを示しています。

加工機	ジグの外観形状
Aadva CAD/CAM用	
UNIVERSAL用 ※UNIVERSAL用の加工機の対応状況・詳細については、各加工機メーカーにお問い合わせください。 ※UNIVERSAL用は2方向の装着方向がありますので、加工機、加工プログラムに適した方向にブロックを装着してください。	
CEREC SYSTEM用 ※CEREC SYSTEM用のセラスマート各種については、デンツプライ シロナ株式会社にお問い合わせください。	

※掲載情報と価格は、2023年10月現在のものです。  
※本カタログに記載されている会社名、製品名等は各社の登録商標、または商標です。  
※製品の仕様及び外観は改良のため予告なく変更することがありますので、ご了承ください。  
※色調は印刷のため、現品と若干異なることがあります。

ご使用に際しては、必ず製品の添付文書をお読みください。

発売元 **株式会社 ジーシー** / 製造販売元 **株式会社 ジーシーデンタルプロダクツ**  
東京都文京区本郷3丁目2番14号 愛知県春日井市鳥居松町2丁目285番地

カスタマーサービスセンター  
お客様窓口 ☎0120-416480  
受付時間9:00a.m.~5:00p.m. (土曜日、日曜日、祝日を除く)  
<https://www.gc.dental/japan/>

支店  
●東京 (03)3813-5751 ●大阪 (06)4790-7333  
営業所  
●北海道 (011)729-2130 ●名古屋 (052)757-5722  
●東北 (022)207-3370 ●九州 (092)441-1286

iPhoneもAndroidも



ジーシー  
公式アプリ



どちらもコチラのQRでOK!  
推奨OSバージョンはiOS:14.0以上、Android:10.0以上です。