

G-ボンド ユニバーサル

ユニバーサル アドヒーズィブ

保険適用

ウォーターフリーが導く新たなテクノロジー
～エアブローなしでも使える1液性ボンディング材～



WATER-FREE

ウォーターフリー



SILANE
COUPLING
AGENT

シランカップリング剤
配合



Since 1921

100 years of Quality in Dental



ウォーターフリーのボンディング材 G-ボンド ユニバーサル

「G-ボンド ユニバーサル」は、水を含まず最小限の溶媒で構成されたこれまでにない発想から生まれた1液性のボンディング材です。

●エアブローは基本不要

水を含まず、溶媒も塗布や光照射中に自然に揮発するため、エアブローなしで使用可能。そのため、よりシンプルな操作で安定した接着が得られます。

●最小限の溶媒設計

溶媒は、歯質になじませるために最小限のみ配合。最小限のみのため塗布～光照射の過程で揮発します。テクニカルエラーを低減し日々の臨床をよりスムーズにサポートします。

これまでにない発想!
接着を妨げる水や溶媒を除去するためのエアブローは基本不要!



G-ボンド ユニバーサルをもっと詳しく

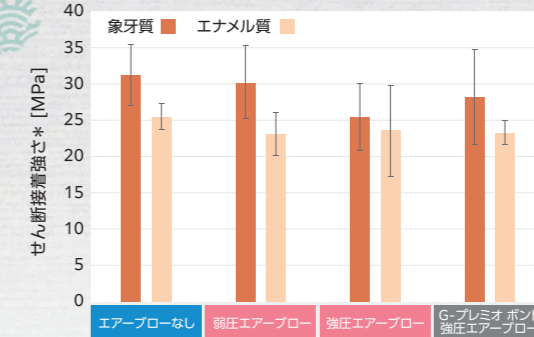


エアブローなしでも使用可能 Selectable Air Blow



G-ボンド ユニバーサルは接着を妨げる水や溶媒を除去するためのエアブローが基本的に必要ありません。症例によりエアブローの有無が選択できるマルチに使いやすいボンディング材です。

■各エアブロー条件下の接着強さ



ジーシー研究所測定データ
*ISO 29022:2013を部分的に引用し測定
*エナメル質・象牙質それぞれの条件における一元配置分散分析(ANOVA, $\alpha=0.05$)にて統計処理を実施。有意差なし。

自社従来のボンディング材に水が含まれている理由

従来のボンディング材は、脱灰に必要な酸を解離させるための水と、重合性モノマーと水を均一になじませるための溶媒が含まれていることが一般的です。しかし、これらの成分は塗布後もボンディング層に残りやすく、エアブローでしっかり除去する必要があります。

※これらの成分が残ったまま硬化させた場合、接着を妨げる原因となり、長期的な耐久性が低下してしまいます。

ウォーターフリーが導く 新たなテクノロジー

トリプルエー テック
AAA Tech



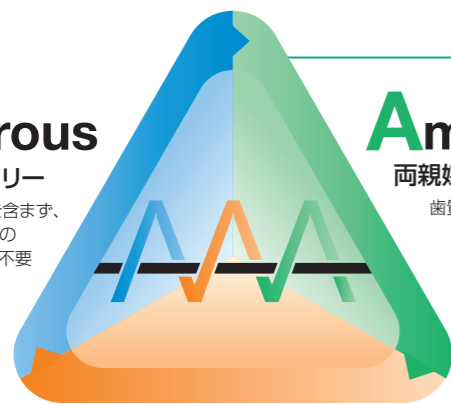
G-ボンド ユニバーサルでは、独自技術「**AAA Tech (Anhydrous Amphiphilic Adhesive Technology)**」を採用。両親媒性アミドモノマーの働きにより、歯質への濡れ性と密着性が向上し、歯質に残るわずかな水分を利用して10-MDP*が脱灰と接着にしっかり作用します。また、残留した場合に接着障害となる水を含まず新たに開発した高強度ジメタクリレートモノマーを配合することで、ボンディング層そのものの強度を高めたまま、厚みに左右されない安定した接着強度を実現しました。

Anhydrous

ウォーターフリー
接着障害となる水を含まず、水除去のためのエアブローは不要

Amphiphilic

両親媒性アミドモノマー
歯質への浸透性を高め、濡れ性を最適化



Adhesive
10-MDP*、
高強度ジメタクリレートモノマー
機能性モノマーによる化学的接着と、硬化したボンディング層の物理的強化

*10-MDP=10-methacryloyloxydecyl dihydrogen phosphate

Result

エアブロー条件の違いによる接着強さの有意差はなし

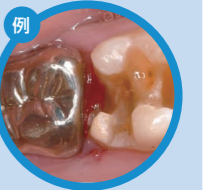
■各エアブロー条件下の被膜厚さ (SEM 画像 x1000)

	エアブローなし	弱圧エアブロー	強圧エアブロー	G-プレミオボンド 強圧エアブロー
コンポジットレジン				
ボンディング層				
歯(象牙質)				
被膜厚さ	~10μm	~5μm	~1μm	~3μm



エアブローなし

- エアブローの圧力で出血しそうな場合
- エアブローをかけると浸出液が高洞に入りそうな場合
- ボンディング液を飛び散らせたくない場合
- 知覚過敏がありエアブローをかけるとしみる場合
- 歯肉縁下などコンタミ予防が難しい場合
- 小児や高齢者など長時間の開口が難しい場合
- 3wayシリンジからの水の混入が心配な場合
- 使用ステップをなるべく減らしたい場合
- 象牙質レジンコーティングなどボンディング層を厚くしたい場合 など



症例によりお好みでエアブロー条件が選べます



エアブローあり

- 液溜まりを解消したい場合
- ボンディング層を薄くしたい場合 など

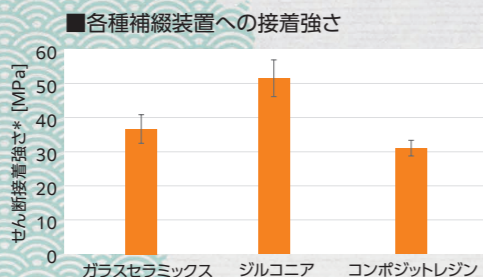


お好みの圧力で使用可能!

1本でボンディング処置もプライマー処理も Multi-Use



水を含まないため、ボトル内でシランカップリング剤が加水分解しにくく、成分が長期間安定して保持されます。そのため、ガラスセラミックスやジルコニア、コンポジットレジンなどの被着面にも接着し、幅広い用途に使用できます。被着面の材質によって塗り分ける必要がなく、面倒なリペア作業もスピーディに行えます。



*ISO 29022:2013を部分的に引用し測定 ジーシー研究所測定データ
※上記はエアブローなし条件下における数値です。

- 歯質脱灰および歯質、
メタル、ジルコニアへの接着に **10-MDP***
- ボンディング層強化に **高強度ジメタクリレートモノマー**
- 歯質への浸透性向上に **両親媒性アミドモノマー**
- ガラスセラミックス、
コンポジットレジンへの接着に **シランカップリング剤**

※10-MDP=10-methacryloyloxydecyl dihydrogen phosphate

HEMAフリー(吸水を増長させる要因(HEMA)の含有なし)

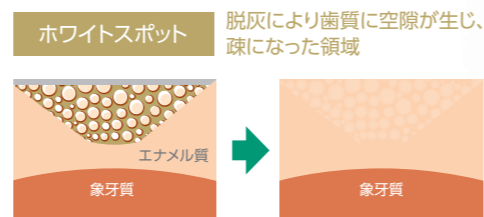


マルチに使える
G-ボンド ユニバーサル
1本でOKに!



レジンインフィルトレーション

初期う蝕やホワイトスポットなどの白濁に対して、G-ボンド ユニバーサルを浸潤させることで白濁を改善します。



Result 白濁が改善

使いやすいボトル機能 Usability

GOOD PACKAGING医薬品・医療用具包装部門賞を受賞したG-プレミオ ボンドのボトル機能を継承

1滴の滴下量が少なく経済的

多数歯充填を可能にした
操作余裕時間7分

粘性の経時的変化を抑え、操作余裕時間7分(付属のディスプレイ採取皿使用時)を実現。余裕を持って処置が行なえます。



※G2-ボンドユニバーサル、G-プレミオ ボンド、G-ボンド プラスに付属のディスプレイ採取皿は使用できません。

硬化後は
ほぼ無色透明

※厚み約50μm



片手で簡単 オープン&クローズ

- 使い方が簡単なユニバーサルデザイン
- カチッとしっかり閉まるので揮発を防止

歯科用象牙質接着材/歯科金属用接着材/歯科セラミックス用接着材/歯科用知覚過敏抑制剤/歯科用シーリング・コーティング材
ジーシー G-プレミオ ボンド
管理医療機器 226AABZX00098000

症例 コンポジットレジン充填



症例 歯科接着用レジンセメントによるクラウン装着(ジーセム ONE EMとの組み合わせ)





ユニバーサル アドヒーズ G-ボンド ユニバーサル セット

包装●セット1函:G-ボンド ユニバーサルボトル(5mL)1本、
ディスポーザブルアプリーケーターII グリーン(50本)1函、
ディスポーザブル採取皿20枚、テクニクガイド1部

歯科用象牙質接着材 / 歯科金属用接着材料 /
歯科セラミックス用接着材料 / 歯科用知覚過敏抑制材料 /
歯科用シーリング・コーティング材 / 歯面コーティング材
ジーシー G-ボンド ユニバーサル
管理医療機器 307AKBZX00014000

ディスポーザブル 採取皿

包装●1函:50枚



※G2-ボンド ユニバーサル、G-プレミオ ボンド、
G-ボンド プラスに付属のディスポディッシュは
使用できません。

⚠ G-ボンド ユニバーサルは酸阻害が抑えられることで
反応がスムーズに進み、ゲル化が促進されるため、
大気に触れる面積が狭いディスポディッシュを使用
した場合、十分な操作余裕時間を確保できません。



2本包装

包装●
2本包装1函:G-ボンド ユニバーサルボトル
(5mL)2本



単品包装

包装●
1本包装1函:G-ボンド ユニバーサルボトル
(5mL)1本

ディスポーザブルアプリーケーター II

包装●1函:50本

歯科用充填・修復材補助器具
ジーシー ディスポーザブルアプリーケーターII
一般医療機器 23B2X00038000048



※グリーン色とピンク色は色以外は同一仕様です。
(G-ボンド ユニバーサルセット包装にはグリーン色が
含まれます。)

関連製品



シングルシェード充填用インジェクタブルレジン

G-フロー ONE

包装●
1函:シリンジ 3.4g (2.0mL)1本、
フイリングチップIII プラスチック2個、
フイリングチップIII ニードル1個、
フイリングチップ用キャップ1個

歯科充填用コンポジットレジン
ジーシー G-フロー ONE
管理医療機器 306AKBZX00075000



充填・支台築造用ファイバー強化型フロアブルコンポジットレジン

エバーエックス フロー®

色調●2色=バルク、デンチン
包装●1函(各色):
シリンジ 3.7g (2.0mL)1本、フイリングチップIII プラスチック3個、
フイリングチップ用キャップ1個、テクニクガイド1部

歯科充填用コンポジットレジン / 歯科用支台築造材料
ジーシー エバーエックス フロー
管理医療機器 306AKBZX00025000



ナノハイブリッド充填用コンポジットレジン

グレースフィル ゼロフロー

色調●9色=A1、A2、A3、A3.5、A4、A5、
U(ユニバーサル)、A02、A03
包装●1包:3.4g(2mL)入
シリンジ1本(フイリングチップ付)

[1mL]
色調●18色=A1、A2、A3、A3.5、A4、A5、
B1、B2、B3、C2、C3、U(ユニバーサル)、
A01、A02、A03、E1、E3、
BW(フリーチングホワイト)
包装●1包:1.7g(1mL)入
シリンジ1本(フイリングチップ付)
●ダブルパック(A2、A3のみ):1.7g(1mL)
入シリンジ2本(フイリングチップ付)

歯科充填用コンポジットレジン
ジーシー グレースフィル ゼロフロー
管理医療機器 229AABZX00014000



ナノハイブリッド充填用コンポジットレジン

グレースフィル ローフロー

色調●9色=A1、A2、A3、A3.5、A4、A5、
U(ユニバーサル)、A02、A03
包装●1包:3.4g(2mL)入
シリンジ1本(フイリングチップ付)

[1mL]
色調●19色=A1、A2、A3、A3.5、A4、A5、B1、
B2、B3、C2、C3、U(ユニバーサル)、A01、A02、
A03、E1、E3、BW(フリーチングホワイト)、
WO(ホワイトオパール)
包装●1包:1.7g(1mL)入
シリンジ1本(フイリングチップ付)
●ダブルパック(A2、A3のみ):1.7g(1mL)
入シリンジ2本(フイリングチップ付)

歯科充填用コンポジットレジン
ジーシー グレースフィル ローフロー
管理医療機器 229AABZX00013000



ナノハイブリッドフロアブルコンポジットレジン

グレースフィル フロー

色調●9色=A1、A2、A3、A3.5、A4、A5、
U(ユニバーサル)、A02、A03
包装●1包:3.6g(2mL)入
シリンジ1本(フイリングチップ付)

[1mL]
色調●9色=A1、A2、A3、A3.5、A4、A5、
U(ユニバーサル)、A02、A03
包装●1包:1.8g(1mL)入
シリンジ1本、(フイリングチップ付)
●ダブルパック(A2、A3のみ):1.8g(1mL)入
シリンジ2本(フイリングチップ付)

歯科充填用コンポジットレジン
ジーシー グレースフィル フロー
管理医療機器 229AABZX00051000



ナノハイブリッド一括充填用コンポジットレジン

グレースフィル バルクフロー

色調●2色=ユニバーサル(U)、デンチン(D)
包装●1包:3.4g(2mL)入
シリンジ1本(フイリングチップ付)

歯科充填用コンポジットレジン
ジーシー グレースフィル バルクフロー
管理医療機器 230AKBZX00066000



ナノハイブリッド充填用コンポジットレジン

グレースフィル パテ

色調●15色=A1、A2、A3、A3.5、A4、A5、
B2、B3、C2、C3、A01、A02、A03、E1、
BW(フリーチングホワイト)
包装●1包:3.8g(2mL)入
シリンジ1本

歯科充填用コンポジットレジン
ジーシー グレースフィル パテ
管理医療機器 225AABZX00176000



歯科接着用レジンセメント

ジーセム ONE EM

色調●4色=トランスルーセント、ユニバーサル(A2)、A03、ホワイト(オパール)
包装●1函:シリンジ(2.7mL)2本、EMミキシングチップT 15個、
EMミキシングチップF 5個、EMミキシングチップ用ノズルRC 5個、
テクニカルチャート1部
※バリュウパック5本入もあります。

歯科接着用レジンセメント ジーシー ジーセム ONE EM
管理医療機器 301AKBZX00021000
製造販売元 株式会社ジーシー



歯科接着用レジンセメント

ジーセム ONE neo

色調●5色=トランスルーセント、ユニバーサル(A2)、
A03、メタルコアオパール、ホワイト(オパール)
包装●1函:カートリッジ(7.6mL)1本、
練和紙(No.22)1冊、テクニカルチャート1部
※バリュウパック3本入もあります。

歯科接着用レジンセメント ジーシー ジーセム ONE
管理医療機器 228AKBZX00104000
製造販売元 株式会社ジーシー

※掲載情報とジーシー研究所の参考データは2026年6月現在のものです。
※製品の仕様および外観は改良のため予告なく変更することがありますので、ご了承ください。
※色調は印刷のため現品と若干異なることがあります。
※会社名、製品名称等は各社の商標または登録商標です。

ご使用に際しては、必ず製品の電子添文をお読みください。

発売元 **株式会社 ジーシー** / 製造販売元 **株式会社 ジーシーデンタルプロダクツ**

東京都文京区本郷3丁目2番14号

愛知県春日井市鳥居松町2丁目285番地

カスタマーサービスセンター

お客様窓口 ☎0120-416480

受付時間9:00a.m.~5:00p.m.(土曜日、日曜日、祝日を除く)

<https://www.gc.dental/japan/>

支店

●東京 (03)3813-5751 ●大阪 (06)4790-7333

営業所

●北海道 (011)729-2130 ●名古屋 (052)757-5722

●東北 (022)785-8040 ●九州 (092)441-1286

iPhoneもAndroidも



どちらもコチラのQRでOK!

ジーシー
公式アプリ

