

3M ESPE

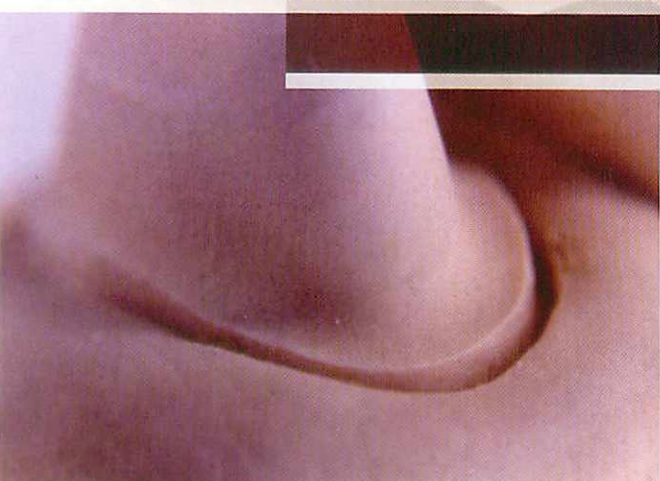
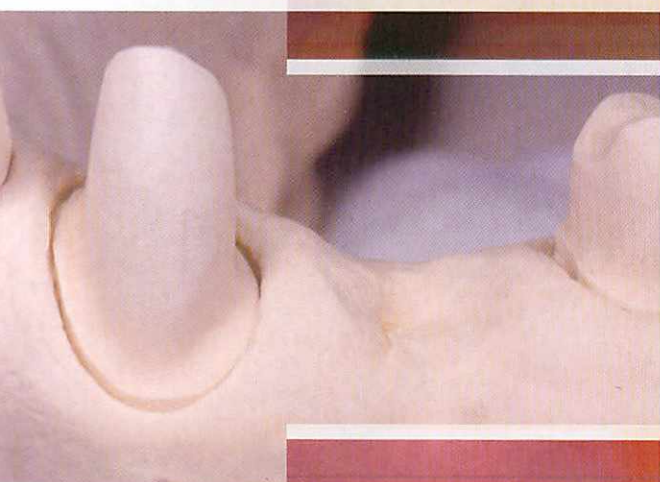
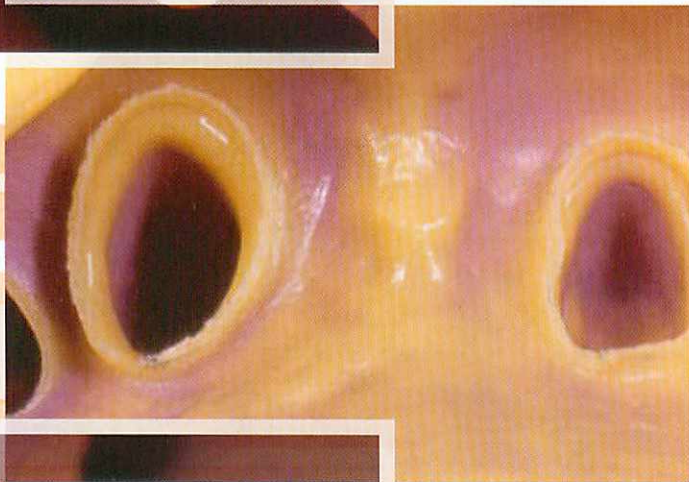
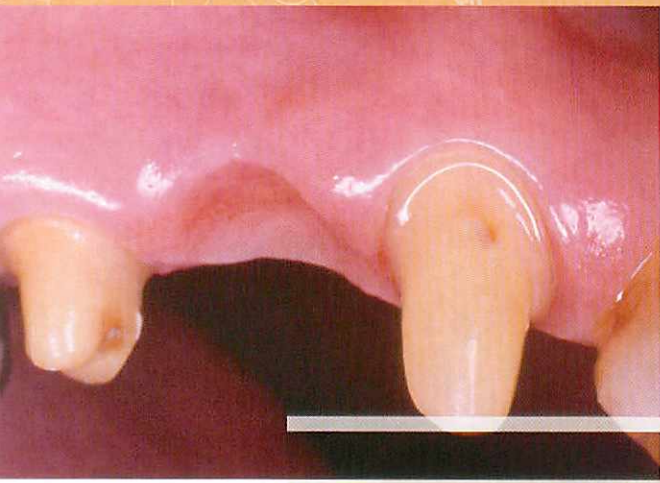
Imprint™ 3 Impression Material

インプリント™ 3 印象材



Resists distortion for
precise-fitting
restorations





印象材特性のグッドバランス。口腔内を正確に復元します。

3M ESPEが
高い伸縮性の

Elastic

● エラ

● 印象材に
● 引っ張られ
● ユーザー



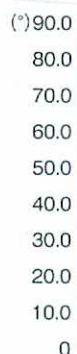
● もとの形
● 3M ES

Hydro

● 優れ

● 滲出液の
● インプリ
● く、細部に
● また、硬化
● 石膏注入

● ■印象材練和

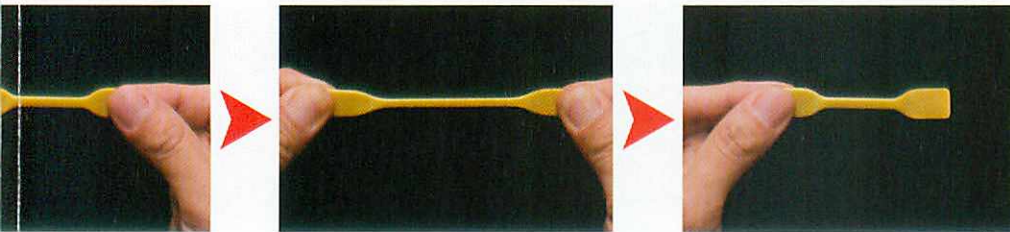


が製品開発で目指したのは印象除去時の変形の最小化。
と高い引き裂き強度を併せ持つことにより、優れた復元性を実現します。

recovery power

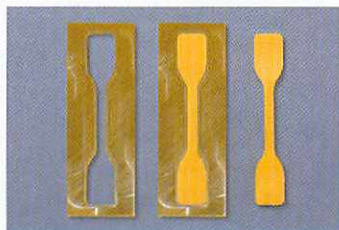
スティック・リカバリー — 元の形に戻ること。

求められる重要な要素です。印象材はマージン部、アンダーカット部分が時としてひずみ、
伸ばされて撤去されます。新しいインプリント™3 印象材の弾性回復は99.8%*。
を悩ませていた目に見えない「変形」を抑えます。 ※3M ラボデータによる

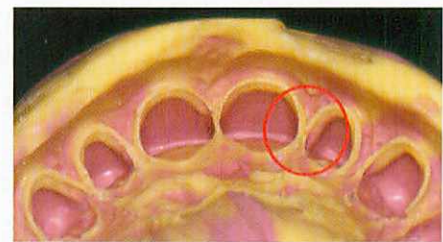


力が加わっても
しっかり戻る。

弾性回復
99.8%



元のモールドの大きさに
しっかり戻ります。



歯肉縁下の印象がちぎれない

フィニッシュライン下のわずかな隙間に入り込んだ印象材がちぎれないことが正確な補綴物を製作する上で重要なポイントです。インプリント™3 ライトボデーはしなやかさをもちながら、4.5MPa*という高い引き裂き強度を有していますので、ちぎれることなくフィニッシュラインを印記できます。

※3M ラボデータによる

形に戻る = 精度の高い石膏模型の作製 = 精度の高い補綴物の製作
PEが提案する勝利の方程式です。

philicity た親水性

コントロールが難しい歯肉縁下の印象には親水性の高い印象材が求められます。
インプリント™3 印象材は練和直後から親水性が高く、出血や滲出液の影響を受けることな
まですり込み、フィニッシュラインと歯根面の明瞭な印象採得が可能です。
練和後も親水性が高く、界面活性剤スプレーの噴霧なども必要ありません。
練和時の気泡の巻き込みを抑え精度の高い模型が得られます。

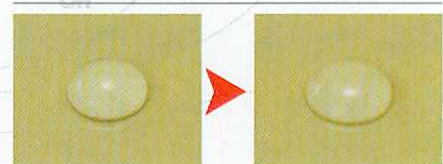
■硬化後の親水性

インプリント™3 印象材



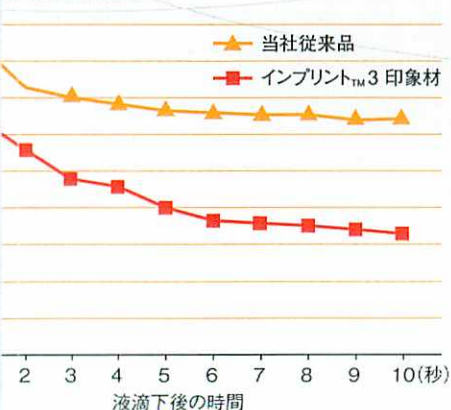
5秒後

10秒後

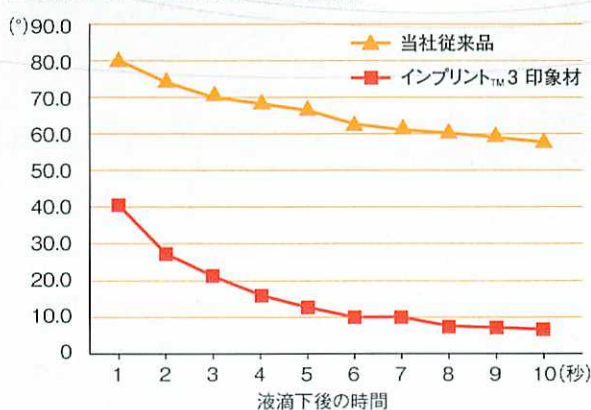


当社従来品

■練和直後の接触角



■硬化24時間後の印象材の接触角



Excellent Flow

● ハイドロコロイドのようなフロー

インプリント™ 3 印象材は、独自のVPSネットワーク構造を有しているためフローが優れています。気泡を排除しながら自然に行きわたっていくため歯肉縁下のわずかな隙間にまとわりつくように隙間へ入り込んでいきます。また、ヘビーボディへの馴染みがよく薄いフィルム状にのっていくため、従来連合印象一回法の問題点であったステップが出来にくく、失敗がありません。



■粘稠度によるフローの違い(無圧時)

		
インプリント™ 3 印象材 ライト ボディ	当社従来品 ライト ボディ	当社従来品 レギュラー ボディ

インプリント™ 3 印象材の
ライトボディは特にフローがよく、
気泡を巻き込むことはありません。

Pentamix™ 3 Automatic Mixing Unit

● ペンタ™ 自動練和タイプで経済的

ヘビーボディはカートリッジタイプとペンタ™ 自動練和タイプの2種類から選択。ペンタ™ 自動練和タイプなら、カートリッジ交換の手間や時間を短縮でき、しかも経済的なコストでご使用いただけます。



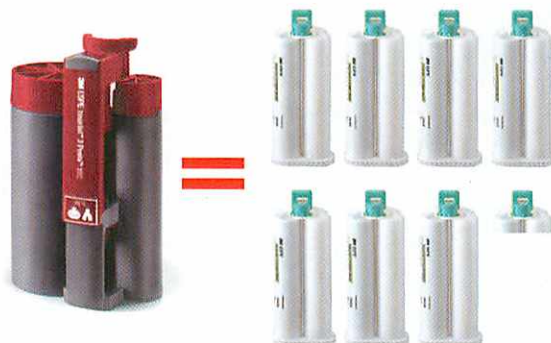
ペンタミックス™ 3 自動練和器は、

2倍速 & 30% コンパクトに

※弊社従来品ペンタミックス™ 2 自動練和器との比較において



	ペンタミックス™ 3 印象材自動練和器	ペンタミックス™ 2 印象材自動練和器
スピード	ペンタミックス™ 2 印象材自動練和器の2倍の速さ	—
幅	225mm	240mm
奥行き	283mm	370mm
高さ	280mm	307mm
重量	9.8kg	10.1kg
周波数	47-63Hz	50Hz、60Hz
ミキシングチップ交換	カバーを閉めた状態で交換できる	カバーを開けて交換する
スタートボタン	左右2箇所	1箇所
ブランジャー調整ノブ	左右2箇所	1箇所



50mLカートリッジに換算すると7.2本分の大容量。
カートリッジ交換の手間や材料の無駄がありません。

■コスト比較(円/mL)

インプリント™ 3 印象材
ペンタ™ ヘビー ボディ

42円

インプリント™ 3 印象材
ヘビー ボディ

80円

Product Information <製品概要>

3M™ ESPE™ Imprint™ 3 Impression Material インプリント™ 3 印象材



インプリント™ 3 ペンタ イントロダクトリーキット
印象材

内容 〈ペンタ〉ヘビー ボディ ベースペースト 300mL 1本
〈ペンタ〉ヘビー ボディ キャタリスト 60mL 1本
〈ペンタ〉カートリッジ 1個
レギュラー ボディ 50mL 1本
ライトボディ 50mL 1本
〈ペンタ〉ミキシングチップ レッド 10個
〈ギャラン〉ミキシングチップ イエロー 10本
〈ギャラン〉口腔内注入チップ 10個
トレーアドヒージブ 17mL 1本

製品番号:P310770
希望医院価格 31,750円



インプリント™ 3 イントロダクトリーキット
印象材

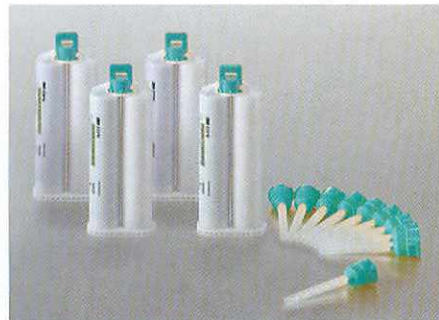
内容 ヘビー ボディ 50mL 2本
レギュラー ボディ 50mL 1本
ライト ボディ 50mL 1本
〈ギャラン〉ミキシングチップ グリーン 10本
〈ギャラン〉ミキシングチップ イエロー 10本
〈ギャラン〉口腔内注入チップ 10個
トレーアドヒージブ 17mL 1本

製品番号:10770
希望医院価格 18,800円



インプリント™ 3 ペンタ ヘビー ボディ
印象材

内容 〈ペンタ〉ヘビー ボディ ベースペースト 300mL 2本
〈ペンタ〉ヘビー ボディ キャタリストペースト 60mL 2本
製品番号:10771PH
希望医院価格 30,500円



インプリント™ 3 ヘビー ボディ
印象材

内容 ヘビーボディ 50mL 4本
〈ギャラン〉ミキシングチップ グリーン 10本

製品番号:10771
希望医院価格 16,000円

リフィルパック

内容 ヘビーボディ 50mL 10本
ミキシングチップ グリーン 10本

製品番号:10771B
希望医院価格 26,800円



インプリント™ 3 ライト ボディ
印象材

内容 ライトボディ 50mL 4本
〈ギャラン〉ミキシングチップ イエロー 10本

製品番号:10778
希望医院価格 16,000円



インプリント™ 3 レギュラー ボディ
印象材

内容 レギュラーボディ 50mL 4本
〈ギャラン〉ミキシングチップ イエロー 10本

製品番号:10779
希望医院価格 16,000円



インプリント™ 3 モノフェーズ
印象材

内容 モノフェーズ 50mL 4本
〈ギャラン〉ミキシングチップ グリーン 10本

製品番号:10781
希望医院価格 16,000円



インプリント™ 3 ペンタ™ HB カートリッジ

内容 カートリッジ P3 1個
製品番号:P3808
希望医院価格 9,100円

〈ペンタミックス〉2用 HB カートリッジ
内容 カートリッジ 1個

製品番号:77808
希望医院価格 9,100円

販売名:インプリント 3 印象材 認証番号:220AKBZX00165000
販売名:ペンタミックス 3 印象材自動練和器 届出番号:14B1X00010000188

〈関連商品〉



ペンタミックス™ 3
印象材自動練和器

製品番号:77875
希望医院価格 188,000円
販売名:ペンタミックス 3 印象材自動練和器
届出番号:14B1X00010000188



ペンタ™ ミキシングチップレッド

内容 ミキシングチップレッド 50個
製品番号:71512
希望医院価格 5,350円
販売名:ペンタ ミキシングチップ レッド
届出番号:14B1X00014000127



インプレガム™ ペンタ™ ソフト
ポリエーテルラバー精密印象材

〈インプレガム〉〈ペンタ〉ソフト スターターセット
製品番号:P31734
希望医院価格 21,900円
リフィルパック(補充品)
製品番号:31730
希望医院価格 24,400円
販売名:インプレガム ペンタ ソフト
認証番号:219AKBZX00088000



ポジション™ ペンタ™
高弾性付加型シリコン印象材

〈ポジション〉〈ペンタ〉イントロダクターキット
製品番号:P29032
希望医院価格 16,900円
リフィルパック(補充品)
製品番号:29012
希望医院価格 16,900円
販売名:ポジション ペンタ
認証番号:219AKBZX00086000



インプリント™ バイト リフィルパック
歯科咬合採得用材料

内容 カートリッジ 50mL 4本
〈ギャラン〉ミキシングチップグリーン 20本
製品番号:36850
希望医院価格 16,000円
販売名:インプリント バイト
届出番号:14B1X00010000165

■優れた物性が、正確で精密な印象採得を可能にします

製品名	〈インプリント〉3 ライトボディ印象材	〈インプリント〉3 ヘビーボディ印象材	〈インプリント〉3 モノフェーズ印象材
永久ひずみ(%) ^{※1}	0.09	0.17	0.21
弾性ひずみ(%) ^{※2}	3.45	2.17	2.43
寸法変化(%) ^{※2}	-0.16	-0.32	-0.13

※1: JIST6513:2005 ※2: ISO4823:2000

測定: 東京歯科大学歯理工学講座

■症例による使い分け

品名	トレー用		ウォッシュ用		単一用	
	〈インプリント〉3 ヘビーボディ (〈ペンタ〉ヘビーボディ)	〈ポジション〉ペンタ 印象材	〈インプリント〉3 レギュラーボディ	〈インプリント〉3 ライトボディ	〈インプリント〉3 モノフェーズ	〈インプレガム〉〈ペンタ〉ソフト ポリエーテル精密印象材
流動性	低い	普通	高い	非常に高い	普通	普通
クラウン&ブリッジ	○	○*	○	○	○	○
デンチャー						
症例 インプラント	○		○	○	○	
スタディモデル		○				
操作余裕時間(23°C)	2分	1分30秒	2分	2分	2分	2分45秒
口腔内保持時間	4分(3分30秒)	1分30秒	3分30秒	3分30秒	4分	3分15秒

※: 〈ポジション〉〈ペンタ〉印象材をトレー用として、〈インプリント〉3 ライト ボディまたはレギュラー ボディをウォッシュとして使用します。

3M ESPE
Lava™ Crowns and Bridges

ラヴァ™ フレーム
歯科切削加工用セラミックス

ラヴァ™ フレームは高純度ジルコニアの
オールセラミック用フレームワークです。

詳しくは… http://www.mmm.co.jp/hc/dental/campaign/lava_frame/index.html



販売名:ラヴァ フレーム
認証番号:219AKBZX00071000

3M, ESPE, Imprint, Penta, Pentamix, Lava, インプリント, ペンタ, ペンタミックス, ラヴァ, インプレガム, ポジションは3M社またはその関連会社の商標です。
希望医院価格はすべて本体価格です。本カタログに掲載の情報は2010年4月現在のものです。

3M ESPE

スリーエムヘルスケア株式会社
歯科用製品事業部

〒158-8583
東京都世田谷区玉川台2-33-1
<http://www.mmm.co.jp/hc/dental/>

Please Recycle. Printed in Japan
© 3M 2010. All rights reserved
DEN-607-C(071010)IT

当事業部取扱製品のお問い合わせは

3M ESPE コールセンター

☎0120-332-329

※受付時間/9:00~17:00 月~金(土・日・祝を除く)

※フリーダイヤルが繋がらない場合は、
03-3709-9739をご利用ください。