

### 3 矯正用ブラケット周囲、非う窩性病変、萌出臼歯など 幅広い用途に対応します。

下記のような部位の歯質の保護・修復により、  
知覚過敏症の抑制・防止に用いる  
レジン強化型ガラスイオノマー系  
知覚過敏抑制材料です。

幼児期	学齢期	成人期	高齢期
		知覚過敏に	
		根面露出に	
		矯正用ブラケットの周囲に	
		非う窩性病変 (CO) に	
		歯牙酸蝕の傾向のある歯面に	
		萌出臼歯 / 未熟 (幼若) なエナメル質に	



根面露出  
写真：須崎明先生 (ばんだ歯科)



矯正用ブラケットの周囲  
Photo: courtesy of Kevin J. Donly DDS, MS UTHSCSA



萌出臼歯  
写真：吉田興哲先生 (南山手小児歯科)



酸蝕症傾向の歯面 1歳男児  
写真：須崎明先生 (ばんだ歯科)



クリンプロ™ XTバーニッシュを塗布



塗布後



エナメル質形成不全 2歳女児  
写真：須崎明先生 (ばんだ歯科)



クリンプロ™ XTバーニッシュを塗布



塗布後



販売名：クリンプロ XT バーニッシュ  
 一般的名称：歯科用知覚過敏抑制材料  
 製品番号：12248S  
 認証番号：221AKBZX00082000  
 内容(容量)：クリッカー™ ディスペンサー(5g)1本、練板紙1冊  
 希望医院価格：¥8,000(本体価格/税抜き)

希望医院価格は、すべて税抜き本体価格です。掲載の情報は2011年11月現在のものです。  
 3M、ESPE、クリンプロ、Clinpro、クリッカーは、3M社またはその関連会社の商標です。

ご用命は、お取引販売店へ

3M ESPE

詳しい情報は... Let's Access!

3M 歯科

検索

http://www.mmm.co.jp/hc/dental/

スリーエム ヘルスケア株式会社  
 歯科用製品事業部  
 〒158-8583  
 東京都世田谷区玉川台2-33-1  
 http://www.mmm.co.jp/hc/dental/

Please Recycle. Printed in Japan  
 © 3M 2011. All rights reserved  
 DEN-709-B(111110)IT

当事業部取扱製品のお問い合わせは

3M ESPE コールセンター

0120-332-329

※受付時間/9:00~17:00 月~金(土・日・祝を除く)  
 ※フリーダイヤルが繋がらない場合は、  
 03-3709-9739をご利用ください。

Clinpro™ XT Varnish  
 クリンプロ™ XT バーニッシュ  
 知覚過敏抑制材料



象牙細管を即時に封鎖 ※光照射20秒  
 エアー乾燥不要・一度塗り・光重合

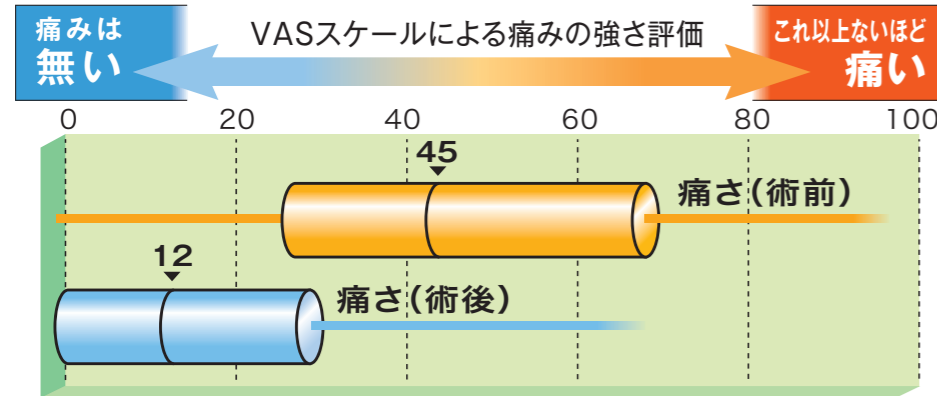
フッ素(フッ化物)・リン・カルシウムを徐放する  
 新しいコンセプトの知覚過敏抑制材料



3M ESPE

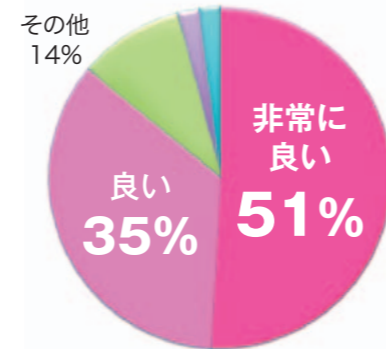
# 知覚過敏を即効で&長期間抑制する、 レジン強化型ガラスアイオノマー系知覚過敏抑制材料

## 1 光重合で象牙細管をすばやく封鎖、長期にわたり歯面をしっかり保護し続けます。



クリンプロ™ XT バーニッシュで治療した患者さんに、術前・術後の「痛みの強さ」をVASスケールにて評価いただきました。被験者26名中22人に改善が見られ、術前の痛みの強さの平均値45より、術後の痛みの強さの平均値は約1/4の12へと軽減しています。  
※VASスケールとは、Visual Analogue Scaleの略で、痛みの強さを、長さ100mmの線を引きしたものを見せ、現在感じる痛みの強さを評価する方法です。 測定:鶴見大学歯学部付属病院総合歯科2 (N=26)

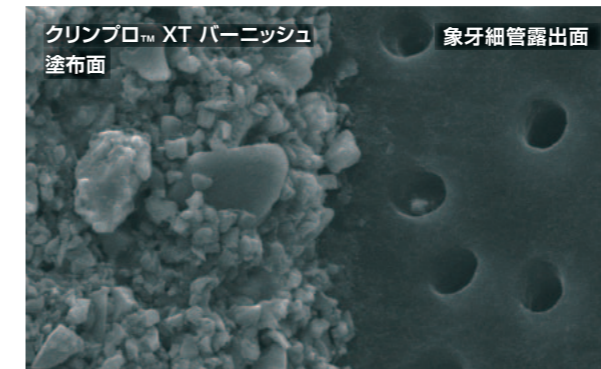
即効性についてのアンケート



クリンプロ™ XT バーニッシュの「即効性」について、106名の先生方にご評価いただいたところ、86%の先生方が「即効性」に満足されています。

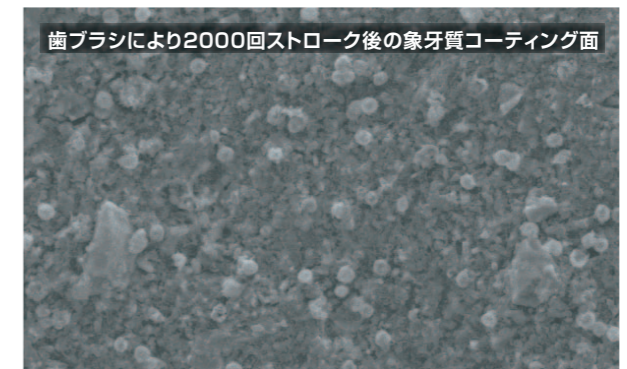
出典:スリーエムヘルスケア調べ (N=106)

形成された被膜は、見えにくく目立たない仕上がりです。  
耐久性に優れ、長期(約6ヶ月)にわたり歯面に残り、脱灰と酸蝕から歯面を保護し続けます。



光照射で即座に硬化。象牙細管をしっかり封鎖。

出典:スリーエム ESPE社内データ (SME写真 3000倍)



ブラッシングで自然に摩耗しつつ約6ヶ月後も歯面を保護。

出典:スリーエム ESPE社内データ (SME写真 1000倍)

## クリンプロ™ XT バーニッシュの術式例(歯根部の露出面に施術)



歯垢や残渣を除去して水洗し、余分な水分は綿棒などで拭き取ります。

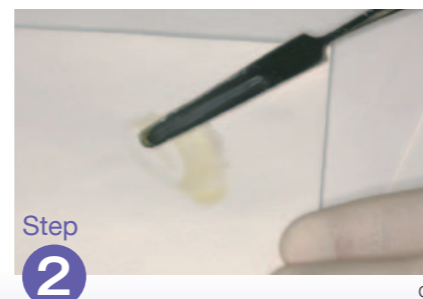
エアードライは不要、前処理もありません。



レバーをいっぱい押し練板紙にワンクリック分を押し出します。

練和比率が一定で正確、無駄がありません。

写真a, b, c: 日本大学歯学部保存学教室修復学講座 宮崎 真至 教授



液とペーストを10~15秒間練和します。練和は、直径2.5cm程度の狭い範囲で行います。



適度な粘性で良く伸び塗布・定着しやすい。

練和した液を、探針・ブラシなどで歯面に薄く塗布します。(0.5mm以下)

- 水や唾液による汚染は避けます。
- 23°Cでの操作時間は2分30秒ですが、温度が高くなると操作時間は短くなります。
- 硬化前の材料の粘膜への接触をさけること。接触した場合は直ちに湿った綿球で拭き取ります。



一度塗りし、光重合するだけですぐ封鎖が完了。

光強度 400mW/cm<sup>2</sup>以上で20秒間、光重合します。余剰部分は探針などで除去します。

- 光強度の高い照射器を使用する場合は添付文書を参照します。
- 未重合層は湿らせた綿球で、硬化した本材は、粗めの研磨ペーストで除去できます。

## 施術は簡単です。



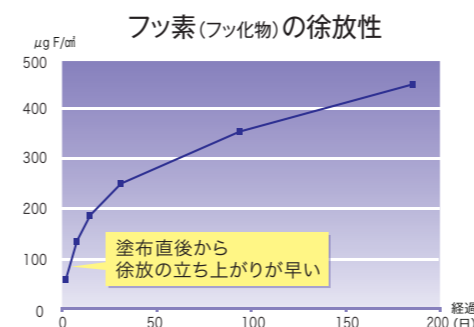
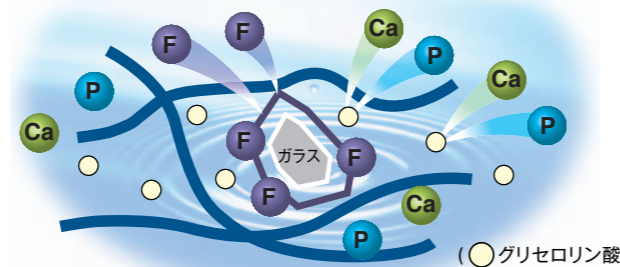
目立たずきれいな仕上がりで約6ヶ月間の耐久性。



## 2 フッ素(フッ化物)・リン・カルシウムを徐放します。

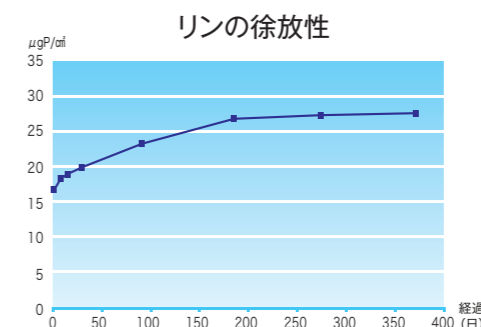
塗布部分の知覚過敏を抑制するだけでなく、塗布直後から長期にわたりエナメル質の再石灰化を促進するための、フッ素(フッ化物)・リン・カルシウムを徐放し続けます。そのゾーンの脱灰を抑制する効果を持ち、訪問診療や、訪問頻度の低い患者さんにもご対応いただけます。また、フッ素(フッ化物)は、フッ素(フッ化物)入り歯磨剤にてブラッシングする毎にリチャージされます。

クリンプロ™ XT バーニッシュの徐放イメージ

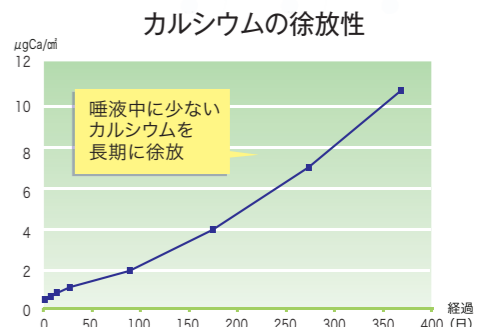


6ヶ月以上経過してもフッ素(フッ化物)を徐放し続けます。

※グラフは積算量



初期からリンを徐放します。



1年以上経過してもカルシウムを徐放し続けます。

出典:3M ESPE社内データ