

Adper™ Easy Bond

Self-Etch Adhesive Dispensing Uni Dose

アドパー™ イージー ボンド

セルフエッチ アドヒーシブ ユニドースタイプ

歯科用接着材

One Freshness!

One easy  
One court  
Strong bond

1プッシュで  
すぐに使える!

1回使い切りタイプ

いつでも  
新鮮!

常に開封したて



**3M** ESPE

# これ1本でOK! 簡単&衛生的!

## ボンディング材・混和皿・ブラシが一体となった 1回使い切りタイプの接着材です。

1 緑色の部分を押しつぶします。



中でボンディング材が移動。

プチッ

適量が  
ブラシにつきます。

(細かい処置に適したXSブラシ)

ボンディング材はこの部分に  
溜まるので混和皿が不要です。

2 ブラシを引き抜いてすぐ使えます。

- ◎ これ1本ですべてOK、準備も、後片付けも、不要です。
- ◎ いつも新鮮で衛生的です。
- ◎ 操作余裕時間は30分、複数の窩洞にも十分に対応できます。

1回毎の使い切りタイプなので、液はいつでも新鮮  
最後の1本まで安定した能力を発揮します。

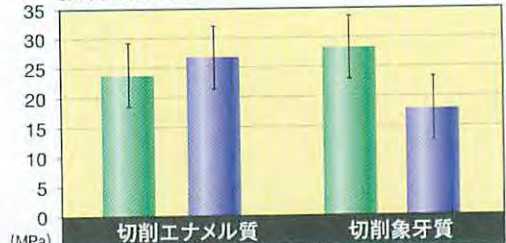
## 安定した高い接着力

エナメル質と象牙質ともに接着力が高く、  
その差が少ないため安定しています。

3M™ ESPE™  
アドバナー™ イージー ボンド  
セルフエッチ アドヒーシブ

シングルボンド

接着強さ比較



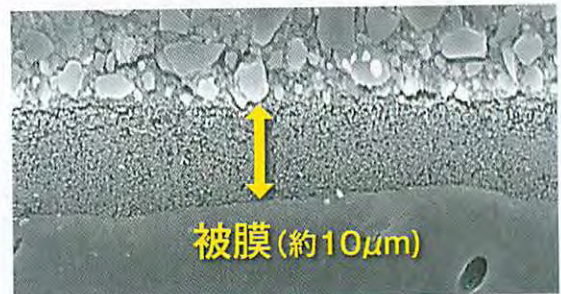
データ提供：日本歯科大学生命歯学部歯科保存学講座

## エアブローや光の届きにくい窩洞でも確実に硬化

口腔内の過酷な状態も考えて複数の重合開始剤をバランスよく配合しました。

## 被膜が薄く(約10μm) 審美的治療を実現

3M独自のナノフィラーを使用。  
被膜が約10μmと薄く、  
審美的な治療が行なえます。



写真提供：東京医科歯科大学 大学院歯学総合研究所 口腔制御学分野

## 操作余裕時間は30分、1本で複数の歯を治療可能

揮発性の低い、水とエタノールを溶媒としています。

ワンプッシュ後のアルミパック内に溜まった液は、遮光性が高く、揮発しにくいので  
約30分間使用でき、1本で複数の窩洞に対応できます。

## コンポジット、ポーセレンの口腔内リペアが可能

リライエックス™ セラミック プライマーと併用することで各種材料と接着します。

### 術式はシンプル



① 20秒間、塗布・放置してください。



② 5秒間、接着材を乾かしてください。  
マイルドエアで十分に乾燥。



③ 10秒間、光照射してください。  
(ハロゲン照射)

# アドバー™ イージー ボンド セルフエッチ アドヒーシブ ユニドースタイプ

**50**  
本入 **NEW**

一般的名称：歯科用象牙質接着材  
内容：ユニドースタイプ 50本 (5.5mL)  
製品番号：41249TR  
希望医院価格：6,400円 (本体価格)

販売名：アドバー™ イージー ボンド セルフエッチ アドヒーシブ  
承認番号：220AKBZX00113000



**100**  
本入 **新価格**

一般的名称：歯科用象牙質接着材  
内容：ユニドースタイプ 100本 (11mL)  
製品番号：41249  
希望医院価格：12,000円 (本体価格)

販売名：アドバー™ イージー ボンド セルフエッチ アドヒーシブ  
承認番号：220AKBZX00113000



## 付形性・つや出し・審美性・強度・耐久性に優れた 光重合型ナノフィラーコンポジットレジン

### 3M™ ESPE™ フィルテック™ シュープリーム ウルトラ コンポジットレジン

一般的名称：歯科充填用コンポジットレジン **NEW**

承認番号：221AKBZX00174000

内容：シリンジ1本 / 1袋 (4g)

希望医院価格：2,700円 (本体価格)

製品番号：5916A2D, 5916A3D,  
5916A4D, 5916A1B, 5916A2B,  
5916A3B, 5916A3.5B, 5916A4B,  
5916B2B, 5916A2E



## 操作性に優れ、様々な部位や症例に使いやすい 光重合型低粘度ナノフィラーコンポジットレジン

### 3M™ ESPE™ フィルテック™ シュープリーム フロー コンポジットレジン

一般的名称：歯科充填用コンポジットレジン

承認番号：218AKBZX00110000

内容：シリンジ1本 / 1袋 1.3mL (2g) チップ20個

希望医院価格：3,000円 (本体価格)

製品番号：3913A1, 3913A2, 3913A3,  
3913A3.5, 3913A4, 3913B1, 3913B2,  
3913C2, 3913D2, 3913W, 3913XW,  
3913A3



## 限りなく天然歯に近い、審美性を追究した4種類の透明度・全36色のコンポジットレジン。 **NEW**

### 3M™ ESPE™ フィルテック™ シュープリーム XTE コンポジットレジン **保険適用外**

販売名：フィルテック™ シュープリーム XTE コンポジットレジン

一般的名称：歯科充填用コンポジットレジン

承認番号：221AKBZX00173000

■ ボディシェード (全17色)

内容：カプセル20個入 (0.2g / 1カプセル)

希望医院価格：7,000円 (本体価格)

■ デンティンシェード (全7色)、エナメルシェード (全8色)、トランスルーセントシェード (全4色)

内容：カプセル10個入 (0.2g / 1カプセル)

希望医院価格：4,000円 (本体価格)



掲載の内容および希望医院価格は、2010年8月のものです。希望医院価格は税抜き本体価格です。仕様等は製品改良のため予告なく変更する事がありますので予めご了承ください。

3M, ESPE, Adper, アドバー, Filtek, フィルテックは、3M社またはその関連会社の商標です。

**3M ESPE**

スリーエム ヘルスケア株式会社  
歯科用製品事業部

〒158-8583  
東京都世田谷区玉川台2-33-1  
<http://www.mmm.co.jp/hc/dental/>

Please Recycle. Printed in Japan  
© 3M 2010. All rights reserved  
DEN-716-A(081070)IT

当事業部取扱製品のお問い合わせは

3M ESPE コールセンター

**0120-332-329**

※受付時間 / 9:00~17:00 月~金 (土・日・祝を除く)

※フリーダイヤルが繋がらない場合は、  
03-3709-9739をご利用ください。