

Filtek™ Supreme Ultra Universal Restorative

フィルテック™ シュープリーム ウルトラ コンポジットレジン

光重合型ナノフィラー コンポジットレジン

保険適用

前歯・臼歯共用



Beauty  
Easy  
Strong

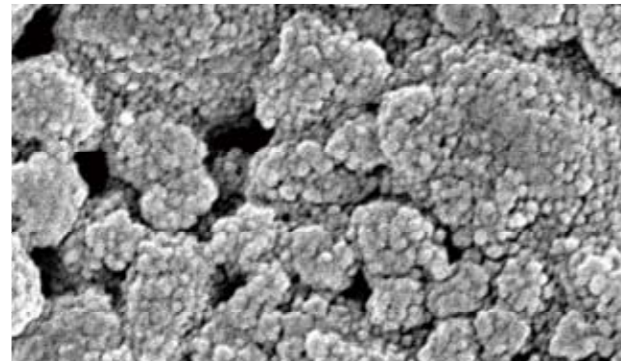
3M ESPE のナノテクノロジーと、ジルコニアテクノロジーが融合。

- 操作性に優れ付形が簡単
- ツヤ出しが簡単で、美しい光沢が長持ち
- 天然歯に近い審美性
- 高い強度と耐久性

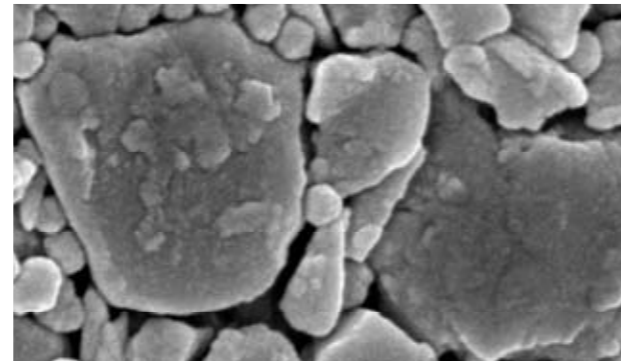
**3M** ESPE

# 3M ESPE のナノテクノロジーと、 ジルコニアテクノロジーが融合。

3M ESPE 独自の“ナノクラスター”と“ナノフィラー”の結合構造を進化させ  
これまでの“シリカナノフィラー”だけでなく、新たに“ジルコニア ナノフィラー”を配合。  
付形性・滑沢性・審美性・強度・耐摩耗性に優れた性能を実現しました。



フィルテック™ シュープリム ウルトラ コンポジット レジン  
“ナノクラスター”と“ナノフィラー”で構成されています。



従来のハイブリッドタイプ コンポジットレジン  
大きめのフィラーと“ナノフィラー”で構成されています。

## ■ナノクラスター

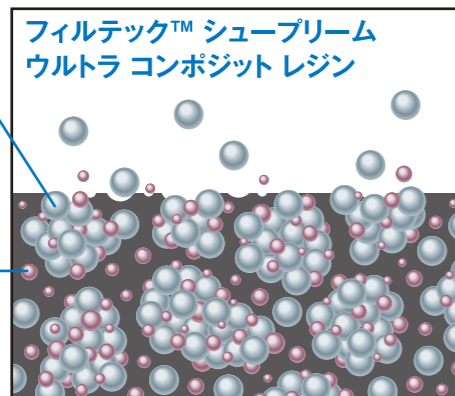
“ナノフィラー”を結合構造に  
することにより、配合量が  
増え強度が増します。

## ■ナノフィラー

これまでの“シリカナノフィラー”  
だけでなく、新たに  
“ジルコニアナノフィラー”を  
配合しました。

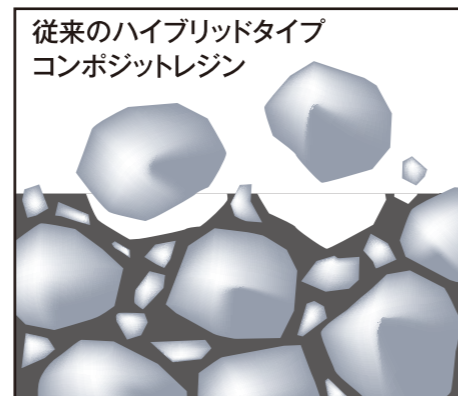
4~11nm  
ジルコニアナノフィラー

20nm  
シリカナノフィラー



フィルテック™ シュープリム  
ウルトラ コンポジット レジン  
フィラーサイズが4~20nmと超微粒子のため  
摩耗により削り取られるサイズもナノメートル  
サイズに留まります。

デコボコができにくく表面性状が維持される  
ため、光沢が長持ちし、ステインやプラークが  
つきにくくなります。



従来のハイブリッドタイプ  
コンポジットレジン  
フィラーが比較的大きな粒子のため摩耗により  
削られる部分も大きくなります。

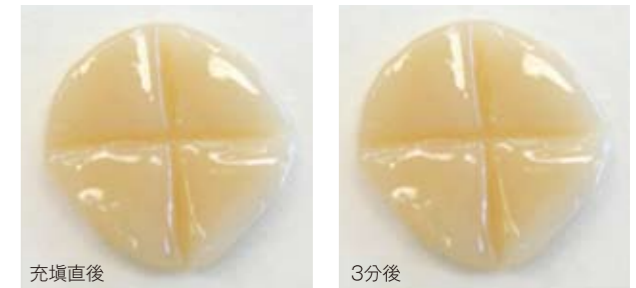
デコボコができやすく表面性状が損なわれる  
ため、光沢が失われやすくステインやプラーク  
が付着しやすくなります。

**4g入 / 2,700円** (希望医院価格)  
**この性能で! この価格!**  
**うれしい経済性を実現しました。**



## 1 充填器離れが良く、付形も簡単!

“ジルコニアナノフィラー”の配合により適度な  
コシがあり、狙ったところにレジンをのせられます。  
従来の製品と比べ、充填器にベタベタと  
まとわりつくような感覚はありません。  
臼歯咬合面の形態回復も容易です。

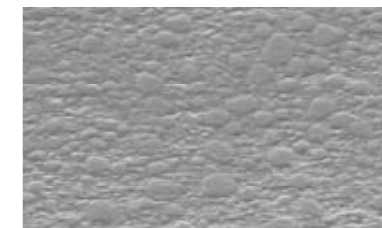


充填直後 3分後  
付形後光重合なしで3分経過しても形態が保持されています。

## 2 ツヤ出しが簡単・光沢が長持ち! ステインやプラークがつきにくい!

シリコンポイント(茶と青)による研磨だけで  
滑らかでツヤのある修復面が、簡単に再現  
できます。

歯ブラシによる摩耗が少なく、  
滑沢性を長期間維持できます。



電子顕微鏡にて6,000回歯ブラシ摩耗  
テスト後の表面性状を観察。



6,000回ブラッシング後も  
滑沢性を保持しています。

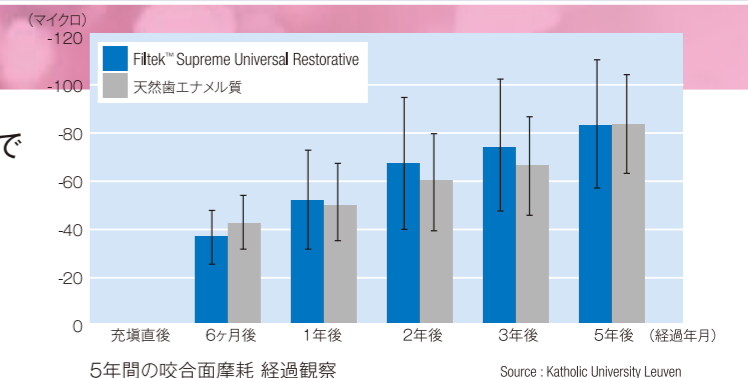
## 3 蛍光性をさらに改良!

天然歯とほぼ同等の蛍光性を有することで、  
周囲の歯牙になじむようになりました。  
また、自然光の元でもコンポジットレジン特有  
の人工的な不自然さが少なくなりました。



## 4 高い強度と耐久性!

“ジルコニアナノフィラー”の容積を増やした事で  
臼歯部の咬合面に使用できる強度を有し、  
耐摩耗性はエナメル質と同レベルで  
対合歯を傷つけにくくなりました。





使用頻度の高いA系色を中心に、10色・3種類の透明度を揃えました。  
日本人の歯になじみやすい暖かみのある自然な色調です。

シリンジが使いやすくなりました。

シリンジ本体の色を  
デンティン、ボディー、エナメルごとに  
色分けしました。

シェードがはっきり  
見やすくなりました。



デンティンシェード

不透明で遮蔽性に優れる

ボディーシェード

標準的な透明度

エナメルシェード

より透明度が高い

フィルテック™  
シュープリム  
ウルトラ  
コンポジットレジン  
(全10色)

A2D A3D A4D デンティンシェード(オペークシェード)			A1B A2B A3B A3.5B A4B B2B ボディーシェード(標準シェード)						A2E エナメルシェード
0A2	0A3	0A4	A1	A2	A3	A3.5	A4	B2	EA2

フィルテック™ シュープリム  
DL コンポジットレジンとの  
シェード対応表

※フィルテック™ シュープリム DLは、在庫限りで販売終了とさせていただきます。切り替えはこのシェード対応表をご参照ください。

- このシェードは、厚さ1mmの実物写真です。印刷のため実際の色とは異なる場合があります。
- 実際の色調はコンポジットレジンの厚みと背景色により変化して見えます。
- 実際の色調を参考にされる場合は、該当するコンポジットレジンを光重合し、ご確認ください。

販売名: フィルテック™ シュープリム ウルトラ コンポジットレジン  
 一般的名称: 歯科充填用コンポジットレジン  
 認証番号: 221AKBZX00174000  
 内容: シリンジ1本/1袋(4g)  
 希望医院価格: 2,700円(本体価格/税抜き)  
 製品番号: 5916A2D, 5916A3D, 5916A4D, 5916A1B, 5916A2B,  
 5916A3B, 5916A3.5B, 5916A4B, 5916B2B, 5916A2E



限りなく天然歯に近い、審美性を追究した4種類の透明度・全36色のコンポジットレジン。 **新登場** 保険適用外

3M ESPE フィルテック™ シュープリム XTE コンポジットレジン

販売名: フィルテック™ シュープリム XTE コンポジットレジン  
 一般的名称: 歯科充填用コンポジットレジン  
 認証番号: 221AKBZX00173000

■ボディーシェード(全17色)

内容: カプセル20個入(0.2g/1カプセル)  
 希望医院価格: 7,000円(本体価格/税抜き)

■デンティンシェード(全7色)、エナメルシェード(全8色)、トランスルーセントシェード(全4色)

内容: カプセル10個入(0.2g/1カプセル)  
 希望医院価格: 4,000円(本体価格/税抜き)



掲載の内容および希望医院価格は、2010年6月のものです。希望医院価格は本体価格です。仕様等は製品改良のため予告なく変更する事がありますので予めご了承ください。  
 3M、ESPE、Filtek、フィルテックは3M社またはその関連会社の商標です。

**3M ESPE**

スリーエムヘルスケア株式会社  
 歯科用製品事業部

〒158-8583  
 東京都世田谷区玉川台2-33-1  
<http://www.mmm.co.jp/hc/dental/>

Please Recycle. Printed in Japan  
 © 3M 2010. All rights reserved  
 DEN-706-A(061070)IT

当事業部取扱製品のお問い合わせは  
 3M ESPE コールセンター

**0120-332-329**

※受付時間/9:00~17:00 月~金(土・日・祝を除く)  
 ※フリーダイヤルが繋がらない場合は、  
 03-3709-9739をご利用ください。