

3M Science.
Applied to Life.™

フィルテック™ フィル アンド コア フロー コンポジットレジン プラス

光重合型低粘度 バルクフィル コンポジットレジン

Filtek™ Fill and Core Flowable Restorative Plus



Fill and Core

低い重合収縮応力

フィルテック™ フィル アンド コア フロー コンポジットレジン プラスの重合収縮応力は弊社従来品フロアブルレジン®と比べ約50%減少しています。

これまでのコンポジットレジン 修復では・・・

Case 1 重合収縮応力が大きいと、様々なリスクが発生

Case 2 複数回の積層充填が必要

エナメルクラック
リーケージ
2次カリエス
コントラクションギャップ

フィルテック™ フィル アンド コア フロー コンポジットレジン プラス

重合収縮応力が約**50%減少**※2

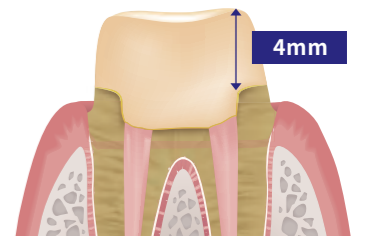
一括充填が**4mm**まで可能

矢印は重合収縮応力の力を表しています。

※1 フィルテック™ シュープリーム ウルトラ フロー コンポジットレジン
※2 フィルテック™ シュープリーム ウルトラ フロー コンポジットレジンとの比較

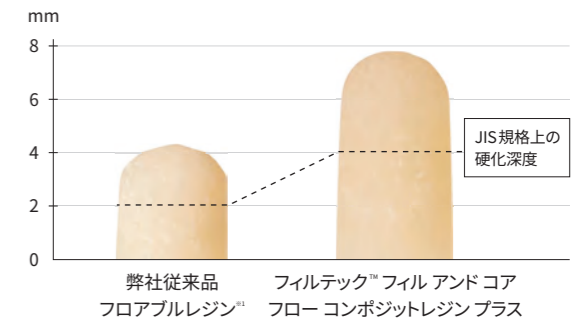
4mmの硬化深度

フィルテック™ フィル アンド コア フロー コンポジットレジン プラスは1回の光照射で4mmまで重合可能です。レジン築造など高さのある支台歯®に対しても短い時間で光重合することが可能です。支台歯形成は光重合終了後、直ちに行うことができます。



硬化深度の測定方法

ステンレス鋼製の型にレジンを入れ、光照射にて硬化させ試験片を取り出します。未硬化レジンを取り除いた後、硬化したレジンの高さを2で割った値がJIS T 6514が定める光硬化深度になります。



優れた操作性

支台歯®に対し、近い距離で操作できることに加え、押し出し圧も軽く、コア築造などの作業に適しています。



※3 本製品は光重合製品であり光の届きにくい根管部から充填することは推奨しておりません。

直接修復時（コンポジットレジン修復時）のベース

写真提供：日本歯科大学新潟病院 総合診療科 菅原 佳広 先生



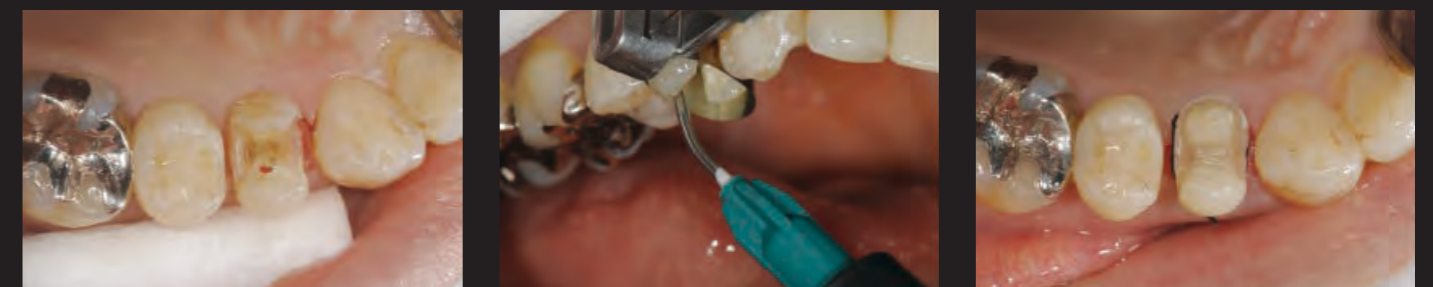
根管治療後コンポジットレジンにて修復を行う。接着処理後®、フィルテック™ フィル アンド コア フロー コンポジットレジンで4mmまで充填する。

4mm以上の窩洞においては、4mm充填後光照射を行い、再度、同製品にて充填する。

ベース完了後、隣接面・咬合面の修復を行う。

間接修復時（オンレー築造時）の支台築造

写真提供：大阪府ご開業 脇 宗弘 先生



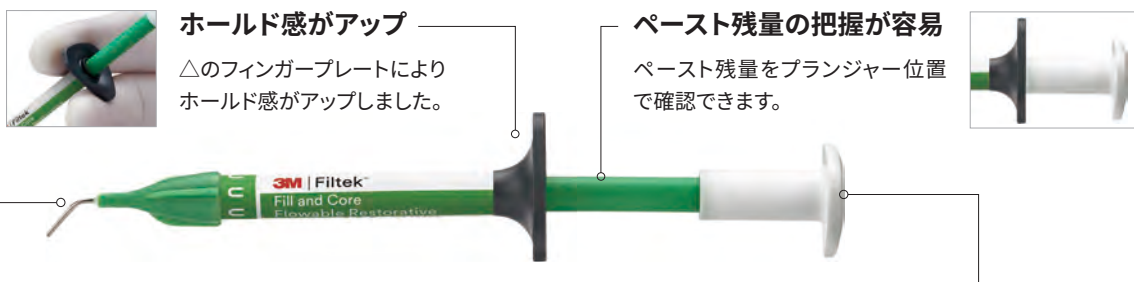
通法により、不良補綴物並びに感染象牙質を除去する。

接着処理後®、フィルテック™ フィル アンド コア フロー コンポジットレジンで4mmまで充填し、光照射を行う。

通法により、支台歯形成を行う。

※接着処理には、スコッチボンド™ ユニバーサル アドヒーズイブなどの光重合用ボンディング材をご使用ください。

エルゴノミクスを考慮した新しいシリンジデザイン



ホールド感がアップ
△のフィンガープレートによりホールド感がアップしました。

ペースト残量の把握が容易
ペースト残量をプランジャー位置で確認できます。

気泡混入が減少

新開発のオリジナルチップ^{※4}により、着色や接着阻害の要因となる気泡の巻き込みを最小限に抑えます。使用後のチップ残り、垂れも減少。また曲げ調整も容易になりました。



手指にかかる押し出し圧

従来品	本製品
2.65kgf/cm ²	1.11kgf/cm ²

3 M社内調べ (based on an extrusion force of 3 kgf / 6.6 lbf)

押し出しやすさが向上

従来品^{※5}に比べて、58%の押し出し圧でペーストを注入できます。最後まで軽い力で押し出せます。

※5. フィルテック[™]フィルアンドコアフローコンポジットレジン

※4. 従来品との互換性はありません

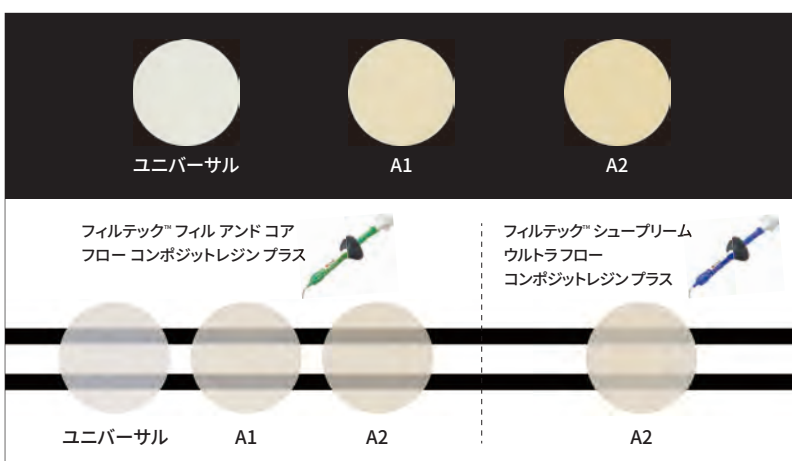
製品仕様

シェード	ユニバーサル	A1	A2
硬化時間 (LED照射器)	10秒	20秒	20秒
硬化深度	4.0mm		
3点曲げ強度	144.9MPa ^{※6}		
チップ	19ゲージ (外径:約1.08mm) ^{※7}		

※6. 岡山大学 生体材料学分野 入江正郎先生 ご評価

※7. フィルテック[™]シューブリームウルトラフローコンポジットレジン プラス (フロー注入チップ) は外径約0.89mmです。

シェード



※このシェードは厚さ1mmの実物写真です。実際の色調はコンポジットレジンの厚みと背景色により変化して見えます。※実際の色調を参考にされる場合は、該当するコンポジットレジンに光重合し、ご確認ください。



フィルテック[™]フィル アンド コア フロー コンポジットレジン プラス

内容：2g×1本、注入チップ×20個
製品番号：P4872U (ユニバーサル)
P4872A1 (A1)
P4872A2 (A2)

希望医院価格：2,600円



フィルテック[™]フィル アンド コア フロー コンポジットレジン プラス トリプルバリューパック

内容：2g×3本、注入チップ×20個
製品番号：P4872UT (ユニバーサル)
P4872A1T (A1)
P4872A2T (A2)

希望医院価格：6,300円



フィルテック[™]フィル アンド コア フロー コンポジットレジン プラス 注入チップ

内容：注入チップ 20個×2袋 (計40個)
製品番号：P4862TJ
希望医院価格：1,600円

※ 従来品との互換性はありません

販売名: フィルテックフィルアンドコアフローコンポジットレジン 認証番号: 229AKBZX00030000 / 販売名: スコッチボンドユニバーサルアドヒーズシブ 認証番号: 224AKBZX00054000
販売名: フィルテックシューブリームウルトラフローコンポジットレジン 認証番号: 222AKBZX00110000

※掲載の内容および希望医院価格は、2020年3月現在のものです。希望医院価格は、すべて税抜き本体価格です。

3M、Filtek、フィルテック、スコッチボンド、は、3M社の商標です。

スリーエム ジャパン株式会社

歯科用製品事業部

<https://www.3mcompany.jp/dental>

Web 3M 歯科

Please Recycle. Printed in Japan.
© 3M 2020. All Rights Reserved.
DEN-1582-DJ (032070) PN/e.

3M コールセンター

0120-332-329

9:00~17:00 / 月~金 (土日祝年末年始は除く)
フリーダイヤルが繋がらない場合は、
03-6409-3157をご利用ください。