

3M Science.
Applied to Life.™

フィルテック™ シュープリーム ウルトラ フロー コンポジットレジン プラス

光重合型低粘度ナノフィラー コンポジットレジン

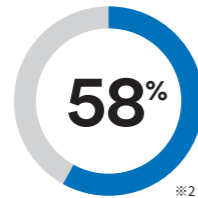
Filtek™ Supreme Ultra Flowable Restorative Plus



エルゴノミクスを考慮した新しいシリンジデザイン

押し出しやすさが向上

新型のプランジャーと△のフィンガープレートにより、ホールド感がアップ。従来品^{※1}に比べて、58%の押し出し圧でペーストを注入できます。最後まで軽い力で押し出せます。

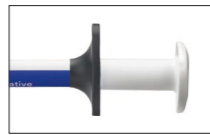


	従来品	本製品
手指にかかる押し出し圧	2.65kgf/cm ²	1.11kgf/cm ²

※1. フィルテック[®] シュープリム[®] ウルトラフロー コンポジットレジン
 ※2. 3M社内調べ (based on an extrusion force of 3 kgf / 6.6 lbf)

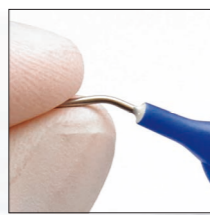
ペースト残量の把握が容易

残量をプランジャー位置で確認可能。ペーストを最後まで無駄なくご使用いただけます。



気泡混入が減少

新開発のオリジナルチップ^{※3}により、着色や接着阻害の要因となる気泡の巻き込みを最小限に抑えます。使用後のチップ残り、垂れも減少。また曲げ調整も容易になりました。



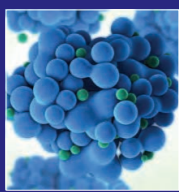
※3. 従来品との互換性はありません



3M独自の技術

ジルコニアナノフィラーとシリカナノフィラーのクラスター化

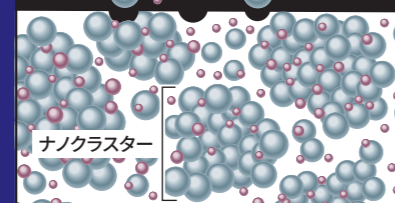
3Mのナノテクノロジーにより、光の波長より小さな、1/1000ミクロンというナノサイズのフィラーを結合構造(クラスター)にして配合。



“ナノサイズ”の中でも1~2ケタのナノサイズ

フィルテック[™] シュープリム製品

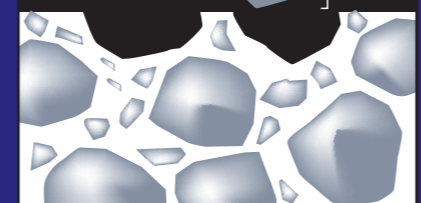
シリカナノフィラー 75nm
 ジルコニアナノフィラー 4~11nm



フィラーがナノサイズのため、欠け落ちても凹凸ができてにくい

従来のハイブリッドタイプ (弊社従来品)

400~600nm



フィラーが大きいため、欠け落ちると表面性状が損なわれる

つや出しが容易でその滑沢面が持続

充填後、表面の凹凸が微細なため研磨によるつや出しが簡単。術後も表面性状が維持され摩耗による凹凸ができてにくく、ステインやブランクが付きにくくなります。



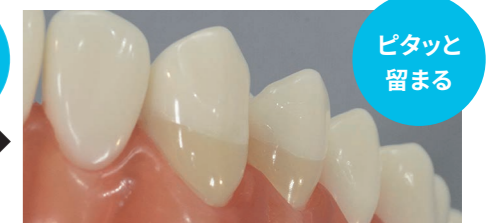
充填、研磨後

写真提供：東京都開業 高橋 純一 先生

「サッと流れ、キレがよく、ピタッと留まる」優れた操作性

粘稠度と流動性をコントロールできるので充填しやすい

3Mはチキソトロピー性をコンポジットレジンに応用しました。チキソトロピー性とは圧を加えると流れが良くなり、圧を加えないと留まる性質のことです。



チキソトロピー性があり窩洞の細部までしっかり届きます

キレが良く糸引きが残らず表面が平らに整います

狙った箇所にピタッと留まり垂れずに、形態付与が容易です

1本で多様な症例に対応

粘稠度別に製品を揃える必要がないため在庫管理が容易です。

これ1本で、I級、V級窩洞、くさび状欠損やポーセレン等の破折修理など幅広い症例に対応出来るフロアブルレジンです。



I 級窩洞の修復

写真提供：Dr. Reich Germany



切端咬耗症 (Att.) の修復

写真提供：東京都開業 高橋 英登 先生



くさび状欠損の修復

写真提供：東京都開業 高橋 純一 先生



ビタパン® シェードガイド準拠により色合わせが容易

透明感のある標準シェードと遮蔽性のあるオパークシェードを備え、幅広い症例に対応。

全12色

標準シェード (ボディシェード)									ホワイトニング シェード		オパークシェード (デンティンシェード)
A1	A2	A3	A3.5	A4	B1	B2	C2	D2	W	XW	OA3

標準シェード (ボディシェード)

標準的な透明度



オパークシェード (デンティンシェード)




不透明で遮蔽性に優れる
ベースやライナーに



天然歯に近い蛍光性があり、
透明感のある自然な色調を再現できるため
審美性の高い修復が可能!

フィルテック™
シュープリーム
ウルトラ
コンポジットレジン

天然歯

		内容	シェード	製品番号	希望医院価格
 <p>フィルテック™ シュープリーム ウルトラフロー コンポジットジレン プラス</p>	シリンジ (2g) × 1本 注入チップ × 20個	A1	P6032A1	各3,400円	
		A2	P6032A2		
		A3	P6032A3		
		A3.5	P6032A3.5		
		A4	P6032A4		
		B1	P6032B1		
		B2	P6032B2		
		C2	P6032C2		
		D2	P6032D2		
		W	P6032W		
		XW	P6032XW		
		OA3オパークシェード	P6032OA3		
 <p>フィルテック™ シュープリーム ウルトラフロー コンポジットジレン プラス トリプルバリューパック (同色3本セット)</p>	シリンジ (2g) × 3本 注入チップ × 20個	A1	P6032A1T	各7,800円	
		A2	P6032A2T		
		A3	P6032A3T		
		A3.5	P6032A3.5T		
 <p>フロー 注入チップ</p>	20個 × 2袋 (計40個)		P3700TJ	1,600円	

※従来品との互換性はありません

販売名：フィルテック シュープリーム ウルトラ フロー コンポジットレジン 認証番号：222AKBZX00110000 / 販売名：フィルテック シュープリーム ウルトラ コンポジットレジン 認証番号：221AKBZX00174000
販売名：フロー注入チップ 届出番号：13B1X10109000213

※掲載の内容および希望医院価格は、2020年3月現在のものです。希望医院価格は、すべて税抜き本体価格です。

3M、Filtek、フィルテックは、3M社の商標です。ビタパン®はVITA社の商標です。

スリーエム ジャパン株式会社

歯科用製品事業部

<https://www.3mcompany.jp/dental>

Web

Please Recycle. Printed in Japan.
© 3M 2020. All Rights Reserved.
DEN-752-GJ (032070) PN/e.

3M コールセンター

 0120-332-329

9:00~17:00 / 月~金 (土日祝年末年始は除く)
フリーダイヤルが繋がらない場合は、
03-6409-3157をご利用ください。