

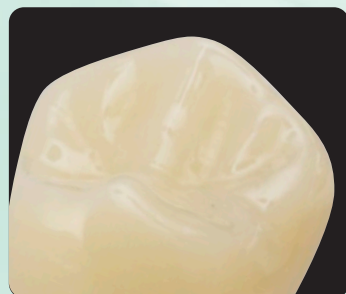
歯科切削加工用レジン材料

エステライトブロックⅡ

優れた研磨性。
つやの持続。



スーパナノ球状フィラー高密度充填
CAD/CAM用ハイブリッドレジンブロック



CAD/CAM冠用材料(Ⅱ)

保険適用

歯科切削加工用レジン材料 (管理医療機器) 認証番号227AFBZX00050000

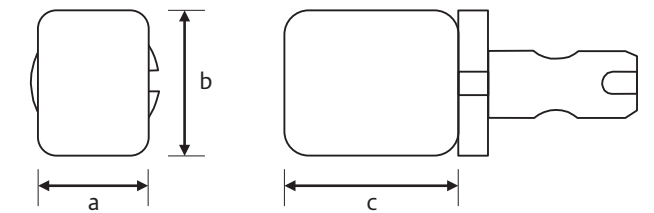
ご使用の際は必ず製品添付の添付書類をよくお読みください。

歯科切削加工用レジン材料

エステライトブロックⅡ



形態



色調(12、14、14L共)



- ・サイズ 12 a 10mm × b 12mm × c 15mm
- ・サイズ 14 a 12mm × b 14mm × c 18mm
- ・サイズ 14L a 14.5mm × b 14.5mm × c 18mm

ホームページ情報 対応するCAD/CAMシステム等の情報は、弊社ホームページにてご確認ください。

関連製品



歯科接着用レジンセメント(オートミックス/ハンドミックス)

エステセムⅡ

【色調】単品 4色
ユニバーサル、クリア、ブラウン、ホワイトオペク

(管理医療機器) 認証番号228AFBZX00129000

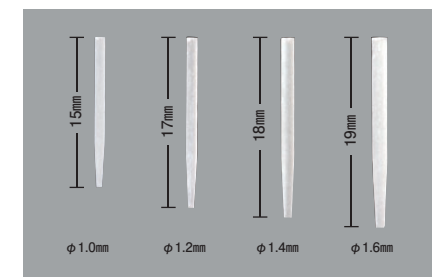


歯科用象牙質接着材/歯科セラミックス用接着材料/歯科金属用接着材料

ボンドマー ライトレス

単品 (A液/B液 各3mL)

(管理医療機器) 認証番号228AABZX00104000



歯科根管用ポスト成形品

トクヤマFRポスト

単品 φ1.0mm、φ1.2mm、φ1.4mm、φ1.6mm

(管理医療機器) 認証番号21700BZY00556000



歯科切削加工用レジン材料

エステライトPブロック

【色調】3色(12、14、14L共)
A2-LT、A3-LT、A3.5-LT

(管理医療機器) 認証番号229AKBZX00077000



歯科用支台築造材料

エステコア ハンドタイプ

【色調】単品 2色
ユニバーサル/ブルー

(管理医療機器) 認証番号230AFBZX00052000

※このパンフレットの内容は、予告なく変更する場合がありますのでご了承ください。

株式会社 トクヤマデンタル

インフォメーションサービス
受付時間
0120-54-1182 9:00~12:00, 13:00~17:00 (土・日祭日は除く)

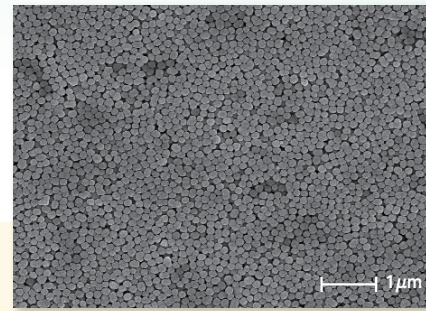
札幌 (011) 812-5690 仙台 (022) 717-6444 東京 (03) 3835-7201
名古屋 (052) 932-6851 大阪 (06) 6386-0700 福岡 (092) 412-3240

ホームページ <https://www.tokuyama-dental.co.jp>

■ご用命は

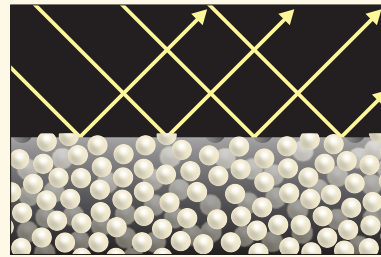
「エステライトブロックII」は、
スープラナノ球状フィラーにより
高強度と優れた研磨性、
つやの持続を実現しました。

スープラナノ球状フィラーの
 電子顕微鏡写真



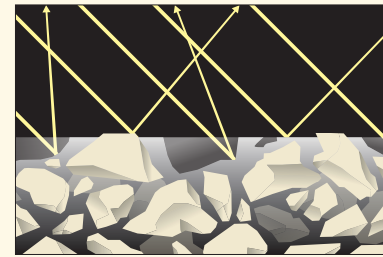
スープラナノ球状フィラーは、
 粒子径が揃った微細な球状
 無機フィラーです。
 高いフィラー充填率と微細
 な球状粒子により、高強度
 と光沢の持続性を両立しま
 した。

摩耗後の表面性状の違い



エステライトブロックIIの表面(イメージ)

優れた耐摩耗性と平滑な摩耗面により
 長期間光沢を持続します。

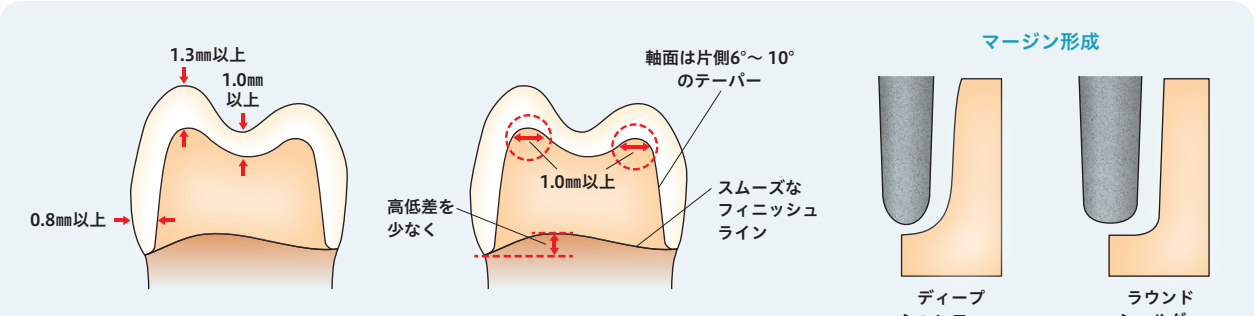


粉砕フィラー型マテリアルの表面(イメージ)

鋭角部を持つフィラーの露出や脱落
 により、光沢が失われやすくなります。

チェアサイドの注意点

支台歯形成のポイント(小臼歯冠)



- マージン部は0.8mm以上、小窩裂溝部は1.0mm以上、咬頭頂は1.3mm以上の厚みを確保。
- マージン形成はディープシャンファーやラウンドショルダーとする。
- 軸面形成は、マージン部付近から切端に向かって6°~10°のテーパ付与。
- ミリングバーの直径は一般的に1.0mm以上なので、隅角部は曲面に仕上げる。
- スムーズなフィニッシュライン。

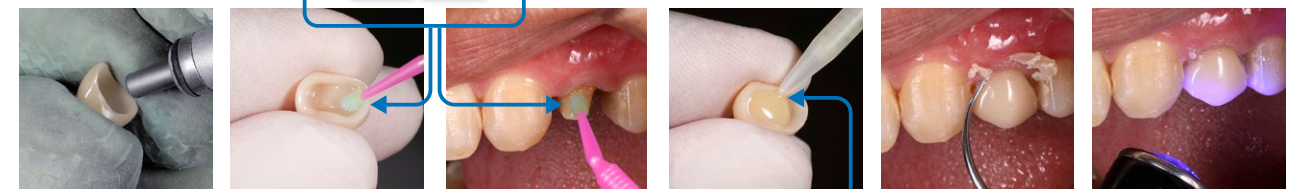
接着のポイント

- 推奨するセメントはトクヤマデンタルの歯科接着用レジンセメント「エステセムII」です。
- 補綴物内面へのサンドブラスト処理は必ず行ってください。
- 補綴物装着前に、内面へのシランカップリング処理を必ず行ってください。
- 「エステセムII」で装着後は、補綴物への光照射を必ず行ってください。
 (早期に安定した接着を得ることができます。)

歯科接着用レジンセメント「エステセムII」(オートミックス)を使用した場合の操作手順

ボンドマー ライトレス

補綴物の被着面処理 歯面処理 ペースト塗布・接着



30-50µmアルミナで10秒以内のサンドブラスト処理(0.1~0.2MPa)した後、水洗・乾燥

拭適・清掃後、ボンドマーライトレスA液・B液を等量混和、塗布後すぐに中圧のエアで十分に乾燥

支台歯もボンドマーライトレスを塗布。弱めのエアでボンド層が動かないまで乾燥。その後中圧~強圧で十分に乾燥

補綴物に「エステセムII」ペースト塗布・装着後圧接

2~4秒光照射、または1分から3分待機。半硬化の状態でも余剰セメントをおおまかに除去

20秒以上最終光照射 ※写真の都合上、照射器先端は離れていますが、実際は補綴物に近づけて光照射を行ってください



「エステセムII」にはハンドミックスタイプもご用意しております。

優れた研磨性

微細な球状フィラーにより、短時間で簡単に光沢を得ることができます。

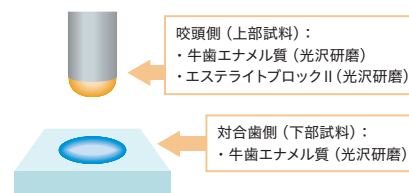
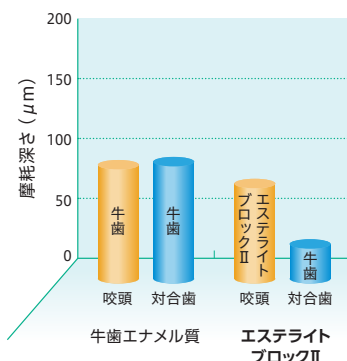


シリコンポイント研磨後

シリコンポイント 細粒(茶シリ)
 シリコンポイント 微粒(青シリ)
 各30秒間、10,000rpmで実施

優れた耐摩耗性、低対合歯摩耗

エステライトブロックIIは摩耗しにくく、対合歯も傷めにくい摩耗特性を有しています。

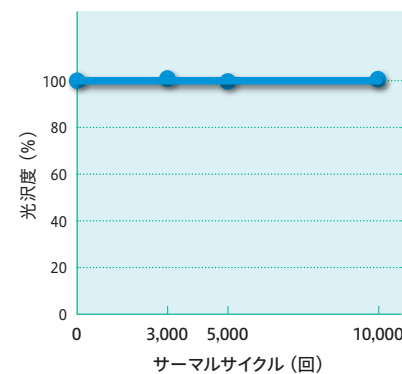


【衝突摩耗試験: 試験条件】
 荷重: 5.8kgf
 回数: 50,000サイクル
 1サイクル: 2回衝突、左右に1mmずつ(計4mm)滑走
 37°C水中下、人工食塊あり

つやの持続

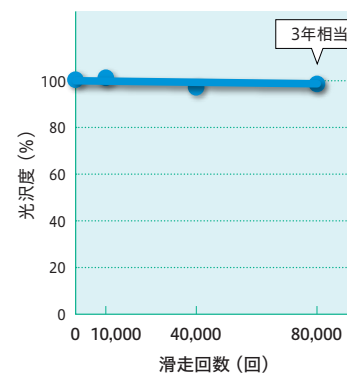
エステライトブロックIIは、過酷な口腔内環境でも長期間光沢を持続します。

繰り返し熱衝撃試験



サーマルサイクル: 5-55°C

歯ブラシ摩耗試験



エステライトブロックIIは3年相当の歯ブラシ摩耗後においても光沢を持続します。

優れた物性

7日間吸水3点曲げ強さ (MPa)	204
ピッカース硬さ (Hv)	90
吸水量 (µg/mi)	17
JDMAS 245: 2019を準用 外部試験機関データ	
無機フィラー充填率 (wt%)	75

蛍光性

天然歯に近い蛍光性を有しています。

