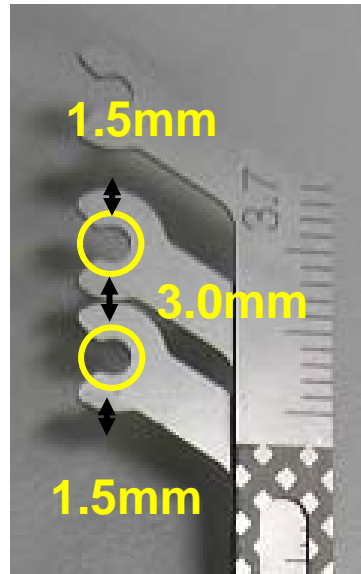


# インプラントポジショニングゲージ

- $\Phi 3.7$ 、 $4.2$ 、 $4.7$ に対応。
- 個々のフィクスチャー径に外周 $1.5\text{mm}$ ずつを設定  
⇒外周が接すると、隣在歯とは $1.5\text{mm}$   
フィクスチャー間距離が $3\text{mm}$ となる。
- センター穴は $\phi 2.3\text{mm}$ 。
- スケールにより任意に設定することも可能。
- 部位、本数に応じアレンジ可能。
- フィクスチャーマウント等、 $4\text{mm}$ スクエア規格対応のスロットあり。  
⇒マウント除去の際、インプラントの逆回転を防ぎます。



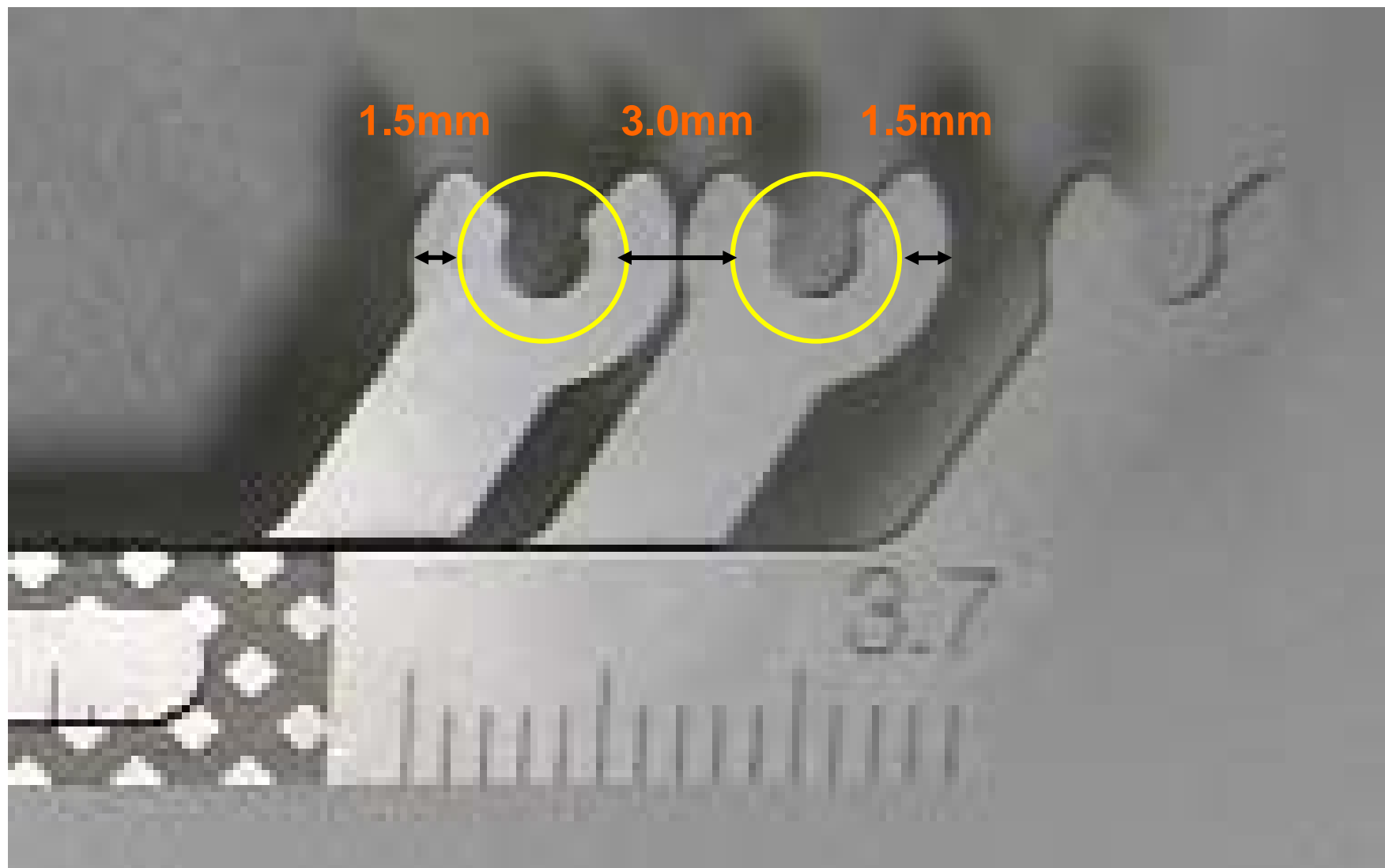
**旧タイプゲージ(販売中止)**  
フィクスチャー間が $2\text{mm}$ の設定



300-36273

SV用サージカルゲージ(2枚組):チタン製

- センター穴はφ2.3mm。
- φ3.7、4.2、4.7に対応。
- 個々のフィクスチャー径に外周1.5mmずつを設定。  
⇒外周が接すると、隣在歯とは1.5mm、フィクスチャー間距離が**3mm**となる。

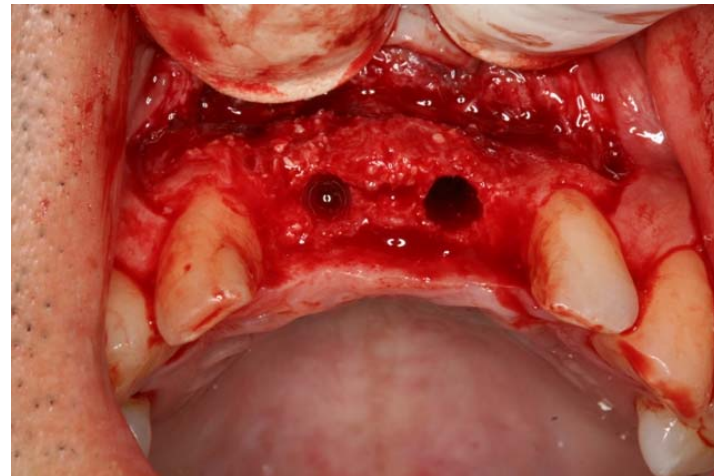
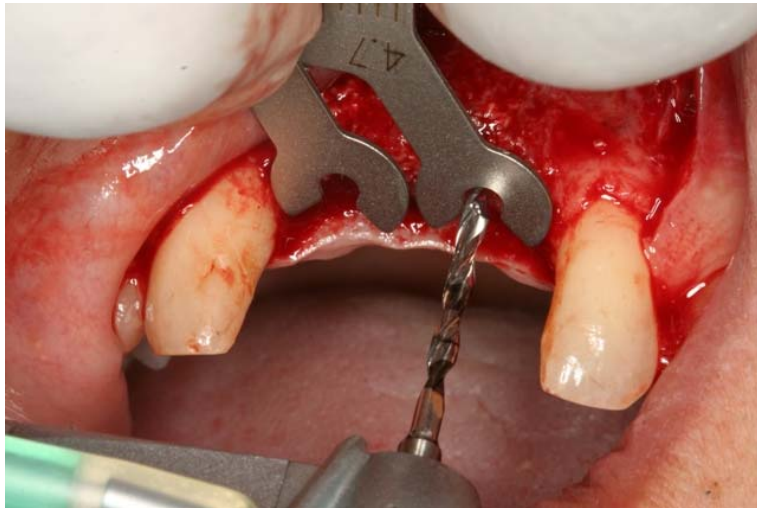
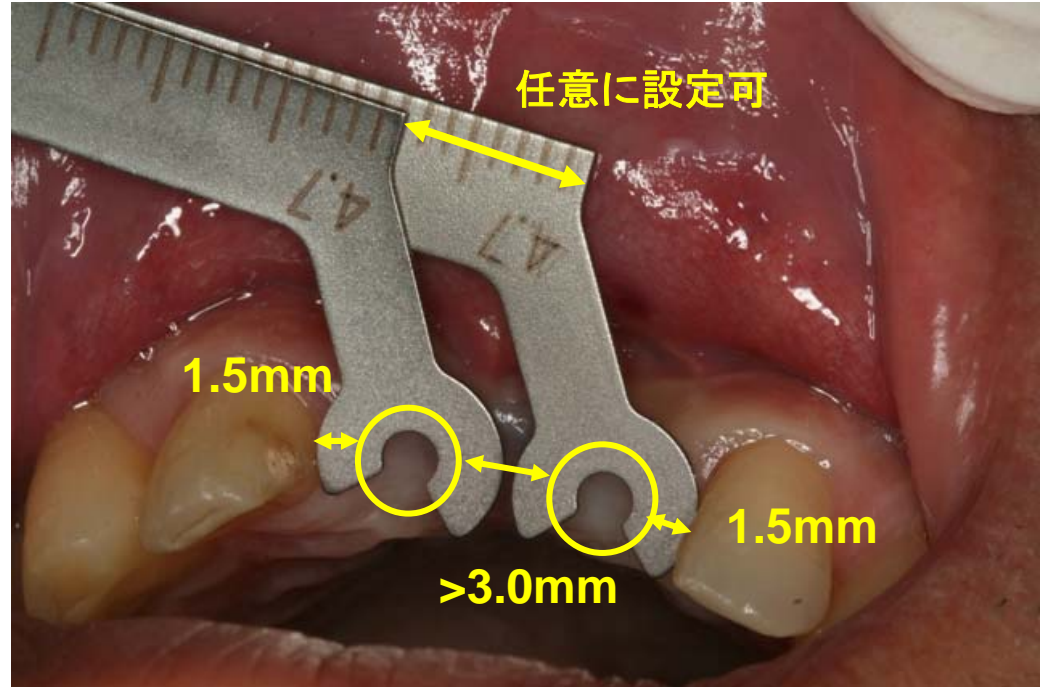


300-36274 インプラントポジショニングゲージ 20,000円(税別)



※実際の製品には各径のゲージは2枚ずつ含まれます。

# 300-36274 インプラントポジショニングゲージ 20,000円(税別)



写真ご提供: 呉本先生