

クリストバライト Exシリーズ

CRISTOBALITE

Forte-Ex

高精度の鋳造体製作が可能



CRISTOBALITE

FF-Ex

安定した品質・
掘り出し易さ



CRISTOBALITE

FF20-Ex

埋没20分後の
急速加熱可能



受け継がれる確かなクオリティ

CRISTOBALITE **Forte-Ex** 高精度の鑄造体製作が可能

歯科鑄造用石こう系埋没材

クリストバライト フォルテ-Ex



30分タイプ

※埋没後30分の急速加熱が可能。



◀4本ブリッジ適合写真

耐クラック性、鑄造面の滑沢性をさらに向上。線硬化膨張(0.90%)と線熱膨張(0.90%)の絶妙なバランスと安定性により、メタルコアから、ロングスパンブリッジまでバリのない、シャープなマージンの鑄造体を得ることができます。

■標準価格 3kg(1.5kg×2袋) 4,000円 205790
15kg袋入 18,500円 205791

- 販売名 クリストバライト フォルテ-Ex
- 医療機器届出番号 15B1X10001302106
- 一般的名称 歯科鑄造用石こう系埋没材
- 医療機器の分類 一般医療機器(クラスI)

	混水量(mL) <粉100gに対して>	硬化時間(分)	線硬化膨張(%) <30分後>	線熱膨張(%)	総膨張率(%)	圧縮強さ (2時間後)Mpa
フォルテ-Ex	35	10	0.90	0.90	1.80	7.5
フォルテ	30	10	0.65	1.20	1.85	8.5

CRISTOBALITE **FF-Ex** 安定した品質・掘り出し易さ

歯科鑄造用石こう系埋没材

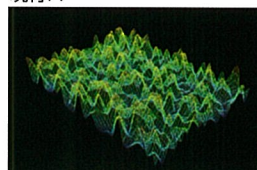
クリストバライト FF-Ex



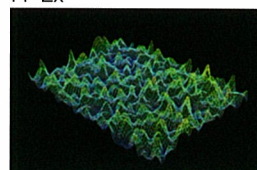
30分タイプ

※埋没後30分の急速加熱が可能。

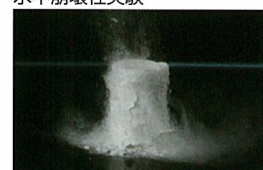
現行FF



FF-Ex



水中崩壊性実験



鑄造体の表面性状
(マイクروسコープ撮影)

700℃ 60分焼成後、常温へ戻し、
水に入れて30秒後の状態。

1991年の発売以来、技工鑄造作業にご愛顧いただき、高い精度、より安定性の高い品質、掘り出しやすさといったFFの特長を継承、さらに表面性状の滑沢性を向上させることに成功したFF-Ex。ツヤのある鑄造体を得ることができ、後工程としての研磨に時間をかける必要もなく、作業空間の快適化につながります。

■標準価格 3kg(1.5kg×2袋) 4,000円 205770
15kg袋入 18,500円 205771

- 販売名 クリストバライト FF-Ex
- 医療機器届出番号 15B1X10001302104
- 一般的名称 歯科鑄造用石こう系埋没材
- 医療機器の分類 一般医療機器(クラスI)

	混水量(mL) <粉100gに対して>	硬化時間(分)	線硬化膨張(%) <30分後>	線熱膨張(%)	総膨張率(%)	圧縮強さ (2時間後)Mpa
FF-Ex	35	11	0.80	1.00	1.80	5.5
F.F	35	12	0.60	1.25	1.85	5.9

CRISTOBALITE **FF20-Ex** 埋没20分後の急速加熱可能

歯科鑄造用石こう系埋没材

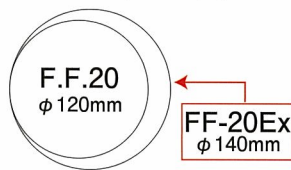
クリストバライト FF20-Ex



20分タイプ

※埋没後20分の急速加熱が可能。

流動性実験データ
(JIS T6601に準じる試験方法)



納期に追われる技工士の方々からの要望に応え、技工作業の時間短縮を目指し開発しました。適度な流動性を兼ね備え、鑄造リングへ流し込みやすく、気泡の混入を抑えることができます。また、焼き圧縮強さを向上させることで(0.90MPa)、「バリ」「崩れ」の発生を抑制、鑄造体の製作が可能です。

■標準価格 3kg(1.5kg×2袋) 4,000円 205780
15kg袋入 18,500円 205781

- 販売名 クリストバライト FF20-Ex
- 医療機器届出番号 15B1X10001302105
- 一般的名称 歯科鑄造用石こう系埋没材
- 医療機器の分類 一般医療機器(クラスI)

	混水量(mL) <粉100gに対して>	硬化時間(分)	線硬化膨張(%) <30分後>	線熱膨張(%)	総膨張率(%)	圧縮強さ (2時間後)Mpa
FF20-Ex	35	8.5	1.20	0.60	1.80	7.5
F.F.20	35	8.5	0.80	1.06	1.86	6.0

●標準価格の後の6ケタの数字は商品コードです。

●掲載商品の標準価格は2012年7月23日現在のものです。標準価格には消費税等は含まれておりません。 ●ご使用に際しては、必ず製品添付の「添付文書」をお読みの上、正しくお使いください。 ●お問い合わせは、お出入りの歯科商店までお願いします。

製造販売 クラレノリタケデンタル株式会社
新潟県胎内市倉敷町2-28 〒959-2653

販売 株式会社モリタ

大阪本社 大阪府吹田市垂水町3-33-18 〒564-8650 TEL:06-6380-2525
東京本社 東京都台東区上野2-11-15 〒110-8513 TEL:03-3834-6161
www.dental-plaza.com

●この印刷物は、環境にやさしい「植物性インク」「植林木使用紙」を使用しています。

PUB NO. M232.1719-1-000.1206.65.000Y-10