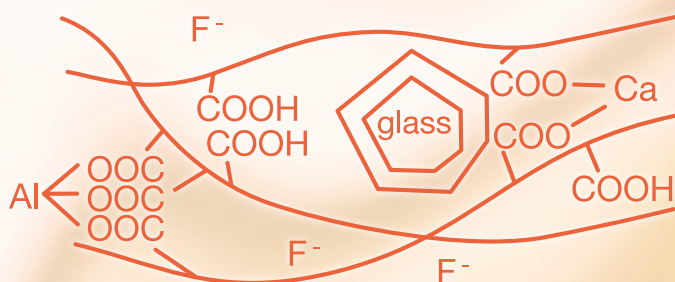


管理医療機器 歯科合着用ガラスポリアルケノエートセメント

# アドシールド® GI

「カルシウム」という  
新機軸を盛り込んだ  
ガラスアイオノマーセメント！



※クラレノリタケデンタル独自のフルオロアルミノ珪酸ガラスとポリカルボン酸水溶液との反応(酸-塩基)による硬化(イメージ)



# アドシールド® GI

## 「カルシウム」という

## 新機軸を盛り込んだガラスアイオノマーセメント!

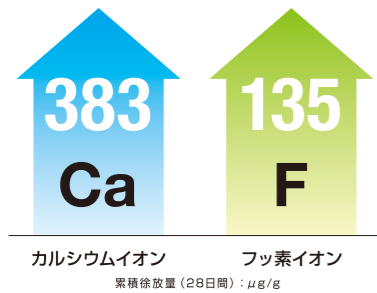
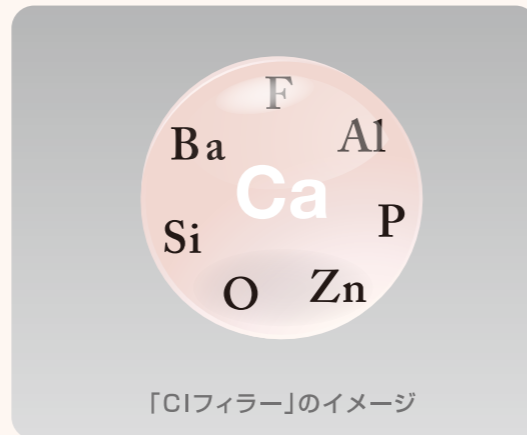
### Point

#### 歯質への生体親和性

クラレノリタケデンタル独自のフルオロアルミノ珪酸ガラス (CIフィラー\*)とポリカルボン酸水溶液との反応(酸-塩基)により硬化するガラスアイオノマーセメントであるため、象牙質への親和性に優れています。

う蝕などの影響によるミネラル成分の減少を想定した歯質(脱灰象牙質)にも接着し、良好な接着界面を形成します。

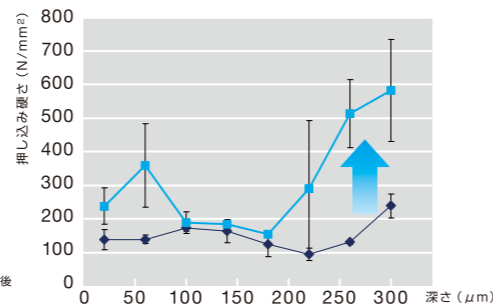
\*カルシウム成分を含むクラレノリタケデンタル独自のフルオロアルミノシリケートガラス。「Calcium Integration Filler」を略して「CIフィラー」と称します。



アドシールド®GIと人工的に脱灰した象牙質との接着界面における機械的強度(硬度)

接着後の歯質深部における硬度が上昇

脱灰条件: pH3.0 1週間浸漬  
人工唾液浸漬: 2ヶ月間



クラレノリタケデンタル(株): 測定データ: 条件などにより数値は異なります。

### Point

#### やさしい操作性

##### ■ 粉と液が馴染みやすい!

粉にもポリカルボン酸を配合しているため、液と馴染みやすく、練和をスムーズにおこなえます。

##### ■ やわらかなペースト性状!

練和されたペーストはやわらかく、適合の良い修復物の合着に適しています。被膜厚さは $15\mu\text{m}$ です。

##### ■ ゆとりある操作時間!

合着操作をおこなう上で余裕のある操作時間を確保しました。

- 操作時間 ..... **2分30秒**  
条件: 練和開始から(23℃)
- 硬化時間 ..... **5分30秒**  
条件: 装着から(37℃)

##### ■ 歯質と識別しやすい色調!

練和後の色調は白色です。歯質と識別しやすいため、余剰セメントの除去が容易です。



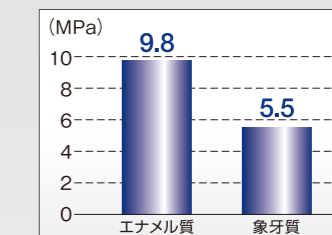
##### ■ 臭いひかえめ!

術中のストレスを緩和します。

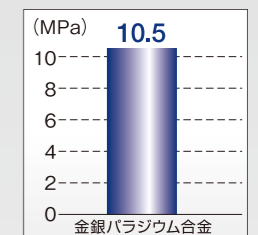
#### 理工学的性質

##### ● 接着強さ

歯質(エナメル質・象牙質)との接着強さ(せん断接着強さ)

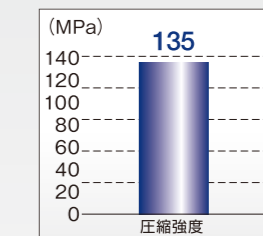


金銀パラジウム合金との接着強さ(せん断接着強さ)



測定条件: 人歯(エナメル質・象牙質) #1000研直面 $\phi 3\text{mm}$   
金バラ(キャストウェルM.C) サンドブラスト面 $\phi 5\text{mm}$  クロスヘッドスピード 2mm/min(島津オートグラフを使用)

##### ● 圧縮強度



初期(37℃1日後)

クラレノリタケデンタル(株): 測定データ: 条件などにより数値は異なります。

(フィラーとして酸化ジルコニウムを配合しているため、高い圧縮強度を示します。)

測定条件: JIS T6609-1に準拠  
試験片 $4\text{mm}\times 6\text{mm}$   
クロスヘッドスピード 0.75mm/min(島津オートグラフAG-1を使用)

##### ● X線造影性: あり (予後の観察が容易です。)

### 操作ステップの概要 ※ご使用に際しましては製品の添付文書を必ずお読み下さい。

#### 1 使用前処置



仮封材・仮着材を除去し、水洗・乾燥します。  
窩洞が深い時は、覆髄材により歯髄を保護します。

#### 2 粉・液の計量



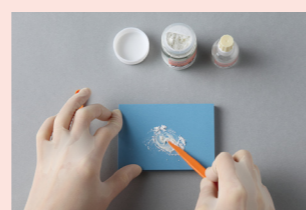
粉と液を計量します。  
標準粉液比は、粉すりきり1杯に対し、液2滴です。

#### Point



(正しく計量するポイント)  
粉は、添付の計量スプーンを用いて、すりきり1杯を計量します。  
液は、容器を逆さにして気泡を抜いてから、ノズルを練和紙から離して滴下します。

#### 3 練和



粉の全量を液に加え、添付の練和棒を使用して20秒間練和します。

#### Point



ブリッジの合着など多量のセメントを練和する場合は、粉を分割して30秒から40秒程度練和します。

#### 4 合着



合着部を十分に清掃、乾燥を行った後、合着操作を行います。

#### 5 余剰セメントの除去



余剰セメント泥を除去し、唾液に触れないようにして硬化を待ちます。

#### 6 完了



## 歯科用合着・接着材料Ⅱ

管理医療機器 歯科合着用グラスポリアルケノエートセメント

# アドシールド® GI

医療機器認証番号：224AFBZX00131000



【セット包装】 ■メーカー希望小売価格 4,200円 243070

### 1-1セット

- ・粉 20g
- ・液 15g(12mL)
- ・付属品：計量スプーン(GI)、練和棒(GI)、練和紙(GI) (60枚綴り) 各1個

### 【単品包装】

- ・粉 20g(計量スプーン(GI)付き) メーカー希望小売価格 2,900円 243071
- ・液 15g(12mL) メーカー希望小売価格 1,500円 243072
- ・計量スプーン(GI) メーカー希望小売価格 170円 243073
- ・練和棒(GI) メーカー希望小売価格 215円 243074
- ・練和紙(GI) (60枚綴り) メーカー希望小売価格 330円 243075



粉 20g



液 15g(12ml)

## 関連商品(歯科用合着・接着材料I)

### ▶ 簡便性に優れたセメントをお探しの先生にオススメです

管理医療機器 歯科接着用レジンセメント 医療機器認証番号：219ABBZX00311000

## クリアフィル® SA ルーティング

ペースト単品 (ユニバーサル/ホワイト) メーカー希望小売価格 各 7,500円 242711~242712  
 ・Aペースト 4.4g(2.5mL) Bペースト 4.2g(2.5mL) 1本



ユニバーサル

ホワイト

練和後の色調です



### ▶ スピーディーな操作と性能を重視する先生にオススメです

管理医療機器 歯科接着用レジンセメント 医療機器認証番号：222ABBZX00173000

## クリアフィル® SA セメント オートミックス

セット (ユニバーサル・ホワイト) メーカー希望小売価格 各 9,000円 242800,242801  
 ・Aペースト 4.3g(2.3mL) Bペースト 4.0g(2.3mL) …1本 ・付属品：ミキシングチップ…20個



ユニバーサル

ホワイト

練和後の色調です



### ▶ 色調を重視する先生にオススメです

管理医療機器 歯科用コンポジットレジンセメント 医療機器認証番号：218ABBZX00095000

## クリアフィル® エステティック セメント キット

管理医療機器 歯科用コンポジットレジンセメント 医療機器認証番号：218ABBZX00091000  
**クリアフィル® エステティック セメント ペースト**  
 メーカー希望小売価格 各 12,000円 242531~242535



練和後の色調です

ユニバーサル

ブラウン

クリア

プリーチ

オパーク



スターターキット (ユニバーサル/ブラウン/クリア)  
 メーカー希望小売価格 各 21,800円 242521~242523  
 コンプリートキット  
 メーカー希望小売価格 57,000円 242520

●メーカー希望小売価格の後の6ケタの数字は株式会社モリタの商品コードです。●掲載商品のメーカー希望小売価格は2012年12月現在のものです。メーカー希望小売価格には消費税等は含まれておりません。  
 ●印刷のため実際の色調と異なる場合があります ●仕様及び外観は、製品改良のため予告無く変更することがありますので、予めご了承下さい。●ご使用に際しましては添付文書を必ずお読み下さい。

製造販売

**クラレノリタケデンタル株式会社**

〒959-2653 新潟県胎内市倉敷町2-28

販売

**株式会社モリタ**

〒564-8650 大阪府吹田市垂水町3-33-18

TEL.(06)6380-2525

〒110-8513 東京都台東区上野2-11-15

TEL.(03)3834-6161

http://www.dental-plaza.com

連絡先

**クラレノリタケデンタル株式会社**

〒100-0004 東京都千代田区大手町1-1-3(大手センタービル)

フリーダイヤル:0120-330-922