

TrollDental



湿潤下でもより精度の高い咬合診断が可能

## トロール咬合紙

ワンランク上の診療へ

### 極薄 8 μm

- \* 実際の咬合接触面の正確性の高い印記
- \* 誤接触や擦れの回避

### 破れにくい PP 素材

- \* 湿潤下でも破れにくく、優れた着色

### ユニークな形状

- \* 咬合紙ホルダー不要
- \* 簡便で衛生面に優れた単回使用

### 高品質な 2 色 (レッド/ブルー)

- \* 中心咬合位、側方運動を 2 色で明確に塗り分け表示
- \* 鮮明な重ね印記
- \* 両面着色のテープ

### 使用方法

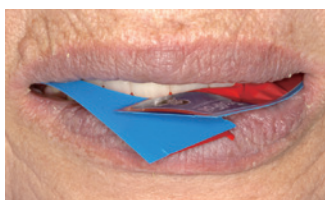
レッド/ブルー共通

**簡単! 快適!! スピーディー!!!**



トロール咬合紙は、厚みが 8 μm であり、正確を期す咬合診断には最適であると考えます。咬合紙ホルダーを必要としないトロール咬合紙は、頬粘膜や口腔周囲筋の運動を阻害することなく、口唇を可能な限り閉じた状態で使用することができる\*。さらに、付属のプラスチックホルダーを取り外し、トロール咬合紙を直に手指で把持して使用することもできる。その際、手指に付着する咬合紙のインクは、一般的な咬合紙と比較して、少ないと感じる。

また、フィルム製のトロール咬合紙は、唾液の介在する湿潤状態下でも機能を発揮し、咬合紙の唾液浸透や同一患者に対する咬合紙の複数回使用による濡れや破断が少ない。咬合調整時に、唾液が浸透した咬合紙を用いた場合、過剰な印記状態を引き起こすことがあり、咬合紙による診査・診断が困難なことがある。トロール咬合紙は、より正確な咬合診断を行う上で、日常用いている咬合紙に加えて用いることが有用ではないかと思う。



\* トロール咬合紙のプラスチックホルダーを軽く手指で把持し使用する



トロール咬合紙 (赤: 中心咬合位 青: 側方運動) による天然歯の咬合印記状態



トロール咬合紙 (赤: 中心咬合位 青: 側方運動) による上顎義歯の咬合印記状態



\* 本記事は、先生のご経験に基づくものであり、効能・効果等を保証するものではありません。ご使用の際は、添付文書等をよくお読みください。

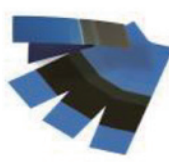
記事提供: ナカ工歯科クリニック (神奈川県葉山町) 院長 前畑 香



レッド  
100 枚 / 箱



ブルー  
100 枚 / 箱



ミニブルー (一歯用)  
25 枚 / パック

### 商品名 トロール咬合紙

医療機器届出番号: 13B1X00133000048

レッド	標準価格: 2,830 円	100 枚 / 箱 @28.3 円 (税別)
	(タテ 35mm × ヨコ 76mm テープの厚さ: 8 μm)	
ブルー	標準価格: 2,830 円	100 枚 / 箱 @28.3 円 (税別)
	(タテ 35mm × ヨコ 76mm テープの厚さ: 8 μm)	
ミニブルー (一歯用)	標準価格: 650 円	25 枚 / パック @26 円 (税別)
	(タテ 18mm × ヨコ 64mm テープの厚さ: 8 μm)	

記載されている価格に消費税は含まれません。また、内容・価格は予告なく変更される場合があります。無断転載禁止

お問い合わせは



販売元: クロスフィールド株式会社

〒130-8516 東京都墨田区江東橋1-3-6 TEL 03-5625-3306 FAX 03-3635-1060  
URL: <http://www.crossf.com> E-mail: [cf@yoshida-net.co.jp](mailto:cf@yoshida-net.co.jp)

製造販売元: 株式会社吉田製作所

〒130-8516 東京都墨田区江東橋1-3-6 TEL 03-3631-2204 FAX 03-3635-1060