



MD ガイド Mesial Distal Guide

インプラント用イニシャルドリル



MDGuide

■ 簡単3ステップ ——— 近遠心の補綴物を想定しながら簡単に位置を決められます ———



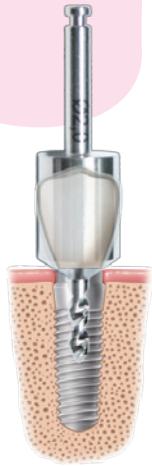
Clinical case provided by Matthieu Siadous (France)

STEP 1
埋入予定の補綴物の大きさに適したドリルガイドを選択し、近心または遠心にある隣接歯に対し適切になるようにドリルする

STEP 2
2本以上埋入する場合は、イニシャルドリル後に適切なノンドリリングガイドを立てて基準となる隣接歯とする

STEP 3
ノンドリリングガイドに対し、予定部位に適切なドリルガイドでドリルする

STEP④以降は、各インプラントメーカーの使用法に従い手術を進める



ドリルガイド

補綴物の大きさを想定できるイニシャルドリル

- 材質：ステンレス鋼
- ドリル径：φ2mm
ドリル長：8mm
※推奨回転数：1,200 rpm



ノンドリリングガイド

イニシャルドリル後に使用する補綴物の目安となるガイド
※フロスを通せるホール付

商品名 MD ガイド

MD ガイド イントロキット	標準価格 120,000 円 (税別)
キット内容	各 1 個
ドリルガイド	φ6, φ7.5, φ9, φ10.5, φ12 (mm)
ノンドリリングガイド	φ6, φ7.5, φ9, φ10.5, φ12 (mm)
サージカルボックス	
MD ガイド ドリルガイド	1 個 標準価格 各 20,000 円 (税別) φ6・φ7.5・φ9・φ10.5・φ12 (mm)
MD ガイド ノンドリリングガイド	1 個 標準価格 各 10,000 円 (税別) φ6・φ7.5・φ9・φ10.5・φ12 (mm)
MD ガイド サージカルボックス	1 個 標準価格 各 18,000 円 (税別)

<MD ガイド イントロキット>

- ドリルガイド
- ノンドリリングガイド
- サージカルボックス



オートクレーブ対応 (134℃)

医療機器届出番号 13B1X00133000058

お問い合わせは

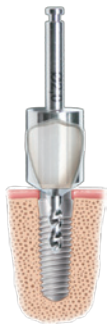


販売元：クロスフィールド株式会社

〒130-8516 東京都墨田区江東橋1-3-6 TEL 03-5625-3306 FAX 03-3635-1060

URL : <http://www.crossf.com> E-mail : cf@yoshida-net.co.jp

製造販売元：株式会社吉田製作所



初めて MD ガイドを手にしたとき、その発想に驚いた。



たかみね歯科医院 院長
日本口腔インプラント学会専門医
高峰弘二先生

インプラントにて再現される歯牙の幅径をドリルにあらかじめ付与するという発想である。インプラント補綴を長期にわたり快適に維持するには埋入の位置が非常に重要であり、埋入位置のずれを補綴で修正することはトラブルのリスクを増加することになる。つまり回復する歯牙の中央にインプラントが位置することが大事である。これがずれると近遠心の鼓形空隙に形態の差が生じ食片の圧入、停滞を招き、炎症の危険性が増加する。また、側方咬合圧によるアバットメント、およびフィクスチャーの損傷につながるおそれがある。正確な埋入を行うにはガイドドサージェリーが有効であることは周知の事実である。

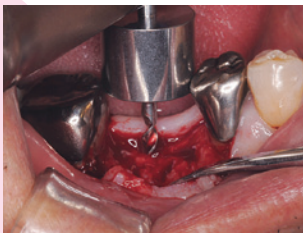
しかしながら少数歯欠損の埋入に関してすべてガイドを

作成することは、コスト、時間の観点からみて難しいと思われる。その点この MD ガイドは隣在天然歯から正確にインプラント埋入のイニシャルポイントを開けることができる。その後のドリリングは CT、パノラマを見て行えばガイドに負けないインプラント埋入が可能となる。

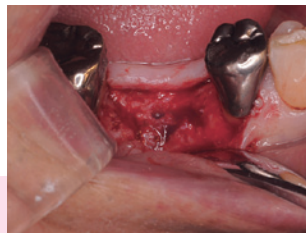
では単独歯の埋入はどうであろうか？たとえば下顎6番単独埋入のケースなどでは非常に有効であり、求めるセンターの位置にイニシャルポイントを簡単に開けられる。

MD ガイドはコストをかけずに単独歯から多数歯埋入まで正確なインプラント埋入ができる有効なツールである。

症例 1 単独歯 6



Φ12 ドリルガイドでイニシャルドリル



イニシャルドリル後の状態

症例 2 単独歯 5



Φ9 ノンドリリングガイドでサイズ確認



Φ9 ドリルガイドでイニシャルドリル

症例 3 単独歯 4



Φ7.5 ノンドリリングガイドでサイズ確認



Φ7.5 ドリルガイドでイニシャルドリル

症例 4 単独歯 5



Φ6 ドリルガイドでイニシャルドリル



Φ6 ノンドリリングガイドで位置確認

症例 5 多数歯 54



Φ7.5 ドリルガイドでイニシャルドリル後、Φ7.5 ノンドリリングガイドを立てて、それを目安として隣在歯の位置にΦ7.5 ドリルガイドでイニシャルドリル

*本記事は、先生のご経験に基づくものであり、効能・効果等を保証するものではありません。ご使用の際は、添付文書等をよくお読みください。