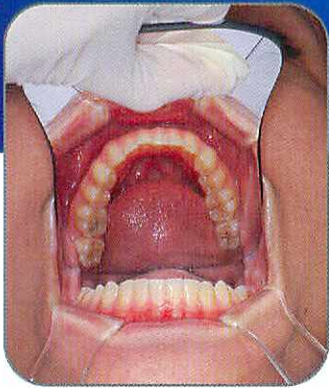


口腔内写真撮影用 ミラー & 口角鉤



エバポーレイテッドミラーとWリトラクター
の併用で、口腔内を容易に鮮明に撮影できます。



エバポーレイテッドミラー
材質：ガラス製（表面ロジウムメッキ）
販売単位：1枚
一般医療機器 アメリカ製
届出番号 27B2X00041000004

口腔内写真撮影用 ミラー エバポーレイテッドミラー

- 高品質の直接反射ミラーは乱反射がないため、歪みなく写ります。
- 表面のロジウムメッキは傷に強く、またフラッシュ光を吸収しはっきり写ります。
- 頬側・舌側・咬合面用があり、すべて両面使用できます。（裏面にサイズ表示）
- オートクレーブ滅菌が可能です。

| | | | | |
|------|-----------------|-----------|-----------|--------------|
| 医院価格 | 成人用 (No.1/1B) | (No.2/2B) | (No.3/3B) | 12,000円 (税別) |
| | 成人用 (No.3L) | | | 13,000円 (税別) |
| | 小児用 (No.3C/3BC) | | | 11,000円 (税別) |



口腔内写真撮影用 口角鉤 Wリトラクター

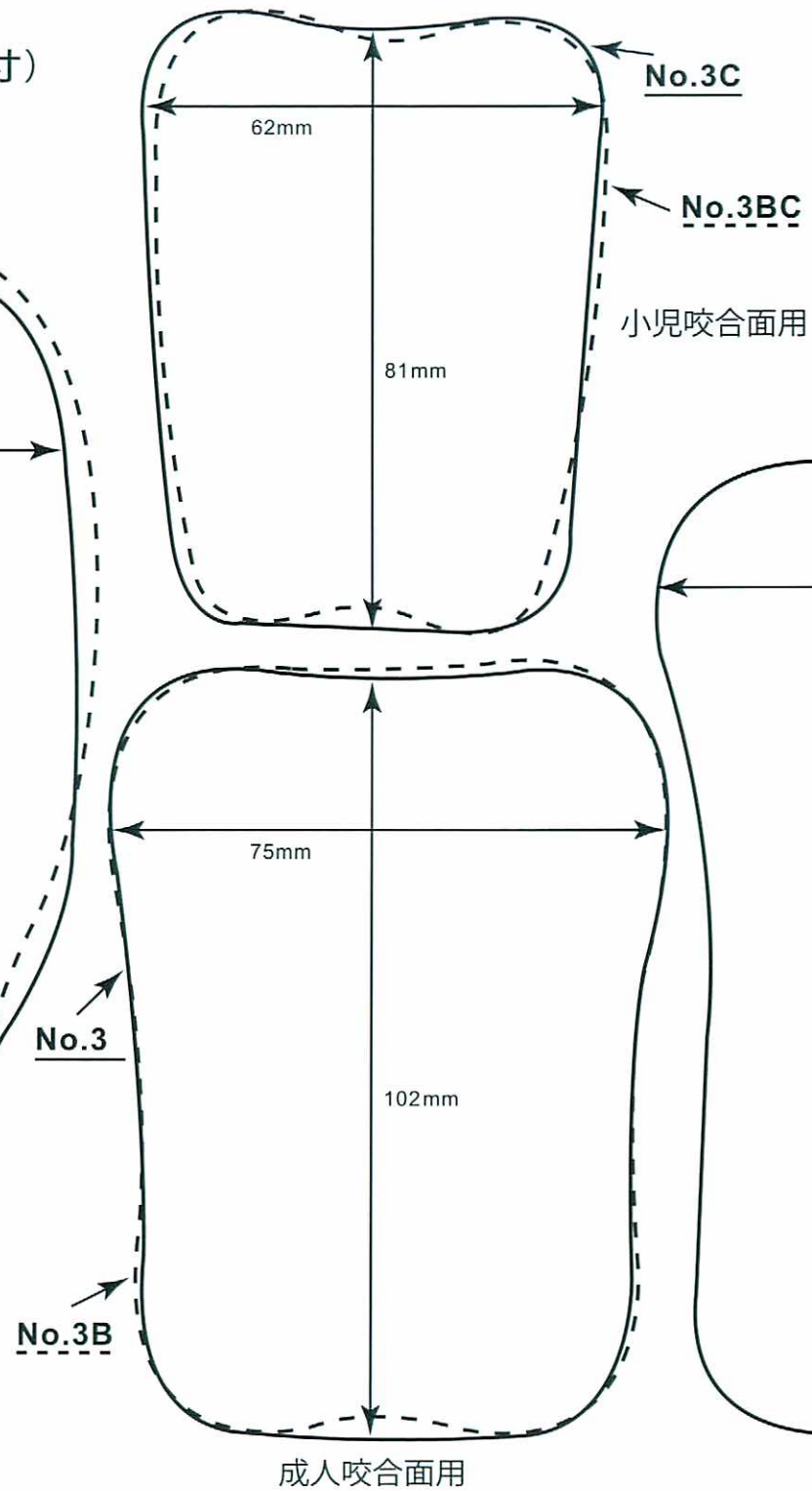
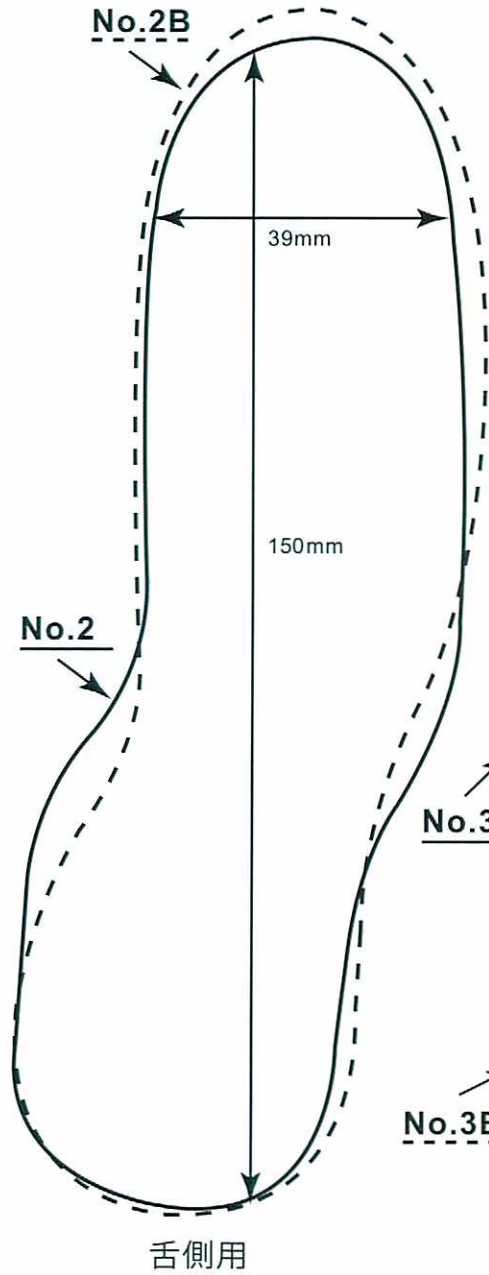
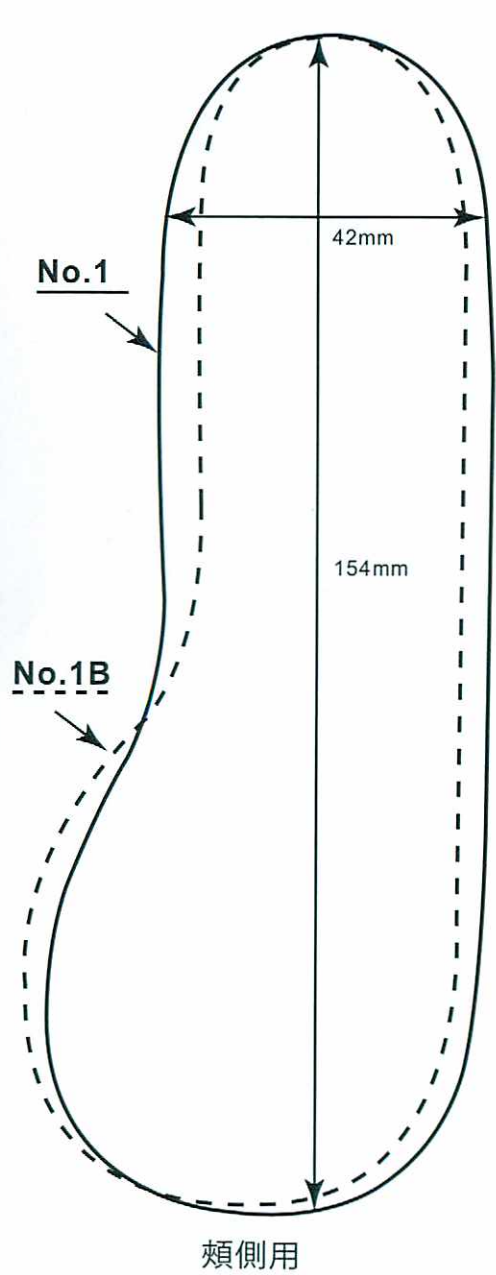
- 口腔内写真撮影及び口腔衛生指導をする際に、口腔内の視野を広く確保できます。
- 半円形部は正面・側面観撮影に、フック部は咬合面観撮影に使い分けができます。
- 滑らかな素材が、口唇に不快感を与えません。
- オートクレーブ滅菌が可能です。

医院価格 Wリトラクター (2個入) 4,800円 (税別)

Wリトラクター
材質：ポリメチルペンテン樹脂
販売単位：1袋/2個入
一般医療機器 日本製
届出番号 11B3X1002000001



エバポレイテッドミラーの種類とサイズ (原寸)



小児咬合面用

No.3L

79mm

130mm

成人咬合面用