



Cascom

VACUUM AND PRESSURE CASTING MACHINE
WITH INDUCTION HEATING

高周波真空加圧鑄造機 キャスコム エス



温度センサー搭載



販売名 キヤスコムS
一般的名称 歯科技工用高周波鑄造器
分類 一般医療機器
医療機器届出番号 26B3X00010000032

株式会社 **デンケン** denken CO.,LTD.

センサーによる温度管理で品質と効率アップ!

Get High efficiency at your Laboratory by Induction heating and
Get High quality products by temperature control with thermocouple!



高周波真空加圧鑄造機 キャスコム エス

高周波鑄造機に温度センサーを搭載しました。温度センサーでの温度設定は1,400°Cまで可能で、銀合金・金合金・金銀パラジウム合金・陶材焼付用貴金属系合金等は、オーバーヒートが少ないので高い鑄造性を発揮します。

非貴金属系合金等の鑄造時は高周波出力を自由に設定する事が出来ます。

金属の温度上昇速度をコントロール出来る事で鑄造タイミングをとり易く、オーバーヒートが少ない品質の高い鑄造体を得る事が出来ます。

鑄込み方式には精度の高い全方向性加圧の真空・加圧方式を採用しています。

銀合金からコバルトクロム合金まで鑄造が可能で、インレー・クラウン・インプラントの上部構造・金属床とあらゆる症例に、その能力を発揮します。

KDFのクリーン・簡単・確実鑄造にさらにスピードアップを実現しました。

Vacuum & Pressure Casting Machine with High Performance Induction Heating Method

Thermocouple is equipped on this Induction heating Casting machine Cascom S.

Temperature setting is available up to 1400 degree C. Overheating will almost never be shown at casting Silver alloy, Gold alloy, Palladium alloy and Dental precious alloy for porcelain.

Cascom S allows you to adjust induction heating output for non-precious alloy.

It is easy to catch a casting timing and to minimize the risk of overheating due to controlling temperature rise speed of alloy. By that, overheating is almost nothing, and high quality object is performed.

Vacuum and Pressure casting method in multi-directional pressure application for high precision casting.

Almost all alloys are available such as from silver alloy to cobalt chrome. And Cascom S shows its high ability in various cases such as inlay, crown, metal denture and implant framework.

KDF would like to introduce you to high speed casting with cleanness, simplicity and perfection.

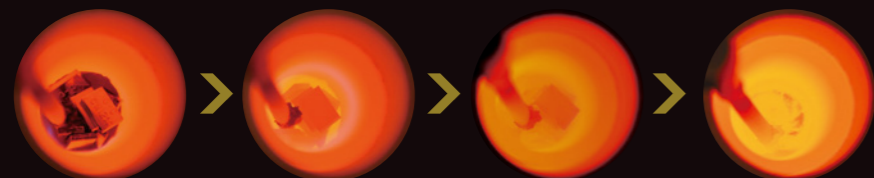


Main Features

1 優れた鑄造性

Excellent casting results

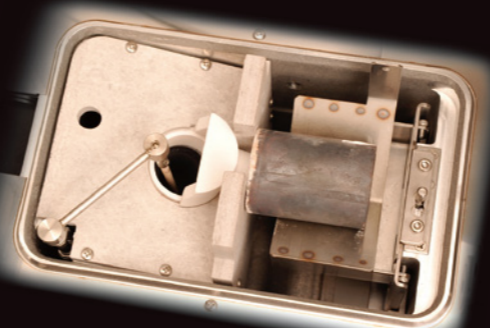
温度センサーで温度制御を行なう場合、オーバーヒートが少ないので合金の組成を損ないません。また火炎を使用しないため合金がガスを吸収しないので鑄巣が殆ど無く、良好な表面性状の鑄造体が得られます。回転鑄造式は、酸化膜を巻き込む恐れがありません。更に真空・加圧方式による鑄込み圧力は、0.35MPa（遠心鑄造機0.1MPa）、しかも圧力を維持しますので引け巣が無く、どんな複雑で微細な形態でも優れた鑄造体が得られます。



【溶け方】例: Pd合金

※金属、症例によって鑄造タイミングは異なります。

■チャンバー内



2 幅広いあらゆる症例の鑄造が可能

Cast Wide Range of Alloys

銀合金からコバルトクロム合金まで鑄造が可能で、インレー・クラウン・インプラントの上部構造・金属床とあらゆる症例に、その能力を発揮します。



コア (Ag合金)



クラウン (Pd合金)



メタルボンド (Co-Cr合金)



金属床 (Co-Cr合金)

3 カラーディスプレイで簡単・確実操作

Easy operation with color display

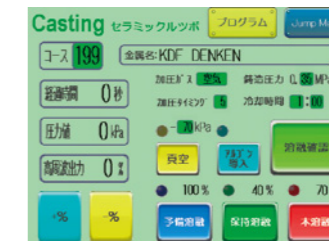
タッチパネルは、5.7インチの大型カラーディスプレイです。200コースの鑄造プログラムの入力・鑄造の工程・自己診断機能・メンテナンスモード等の情報を表示するので操作が簡単で確実に行えます。



カーボンルツボ使用時鑄造画面



メイン画面



セラミックルツボ使用時鑄造画面



プログラム画面



エラー画面

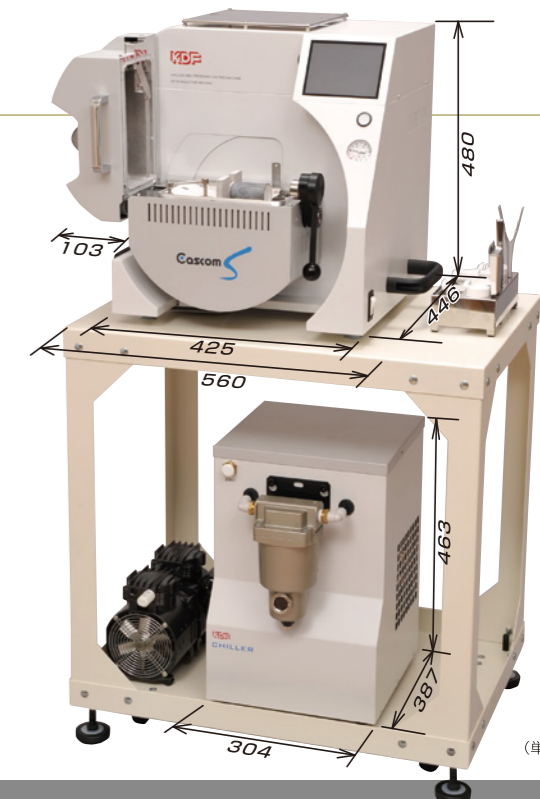
4 USBコネクターを装備

USB interface

USBメモリーを使えば、プログラムの出し入れ、また新しい金属の鑄造プログラムの入力を簡単に行う事ができます。更に、ご使用状態等を確認でき、迅速なメンテナンス対応が行えます。



USBコネクター



(単位=mm)

特長

型式	キャスコム S
電源電圧・周波数・容量	単相200V 50/60Hz 最大3.5kVA
使用環境	温度 10~40℃ 湿度30~90%RH (結露の無い事) 気圧700~1,050hPa
本体外形寸法	560 (W) x 480 (H) x 446 (D) mm
重量	約38.5kg
真空ポンプ出力	単相200V 0.5kVA
溶融方式	高周波誘導加熱方式
発振周波数	30~50kHz
鑄造方式	真空加圧方式
加圧ガス	エア、アルゴンガス(マイコンによる切り替え)
外部圧搾空気圧	0.5~0.98MPa
加圧圧力	0.1~0.40MPa (可変可能)
制御方式	マイクロコンピューター制御
タッチパネル	5.7インチ カラーディスプレイ
外部インターフェース	USBコネクタ
温度制御	PID方式(温度センサー使用時)
最高溶融温度	温度センサー使用時 1,400℃ 温度センサー未使用時 1,650℃
溶融合金の種類	一般歯科鑄造用合金(純チタン及びチタン合金を除く)
溶融合金量	非貴金属系合金5~60g 貴金属系合金10~150g
溶融時間	コバルトクロム合金60g:3分以内
使用リングサイズ	Max.φ90×70H Minφ34×50H mm
鑄型温度	1,050℃以下
冷却方式	外付けチャラーによる水冷方式
連続鑄造回数	外付け標準チャラー 5~10回, 連続鑄造用増設チャラーで連続使用可

Type	Cascom S
Power requirement, Consumption electricity	Single phase 200V, 50/60Hz, Max. 3.5kVA
Use environment	Room temperature 10-40°C, Humidity 30-90%RH (under no-dew condensation) Atmospheric pressure 700-1050hPa
Overall dimension	560 (W) x 480 (H) x 446 (D) mm
Weight	38.5kg
Vacuum pump output	Single phase 200V, Max. 0.5kVA
Melting	Induction heating
Output frequency for Induction heating	30~50kHz
Casting	Vacuum and Pressure
Pressure type	Air or Argon gas (Auto shift)
Required Pressurized air at inlet	0.5~0.98MPa
Pressure	0.1~0.40MPa (adjustable)
Control	Micro-computerized
Touch panel	5.7 inch color display
Interface	USB port
Temperature control	PID control (when using thermocouple)
Max. temperature	Max. 1400°C (when using thermocouple) Max. 1650°C (when not using thermocouple)
Melting metal	Dental alloy (except Pure Titanium and Titanium alloy)
Max. melting capacity	Non-precious alloy 5~60g Precious alloy 10~150g
Heating performance	Within 3 min. when melting 60g of Co-Cr alloy
Casting ring size	Max. φ90 x 70H, Min. φ34 x 50Hmm
Mold temp.	Below 1050°C
Cooling method	Water cooling by an external chiller
Continuous casting capacity	5~10 times in a row. when using an external chiller Continuous use is available when using an add chiller

付属品

Main Standard accessories

- カーボンルツボS (5cm³未満の溶解用) 3個
- セラミックルツボ 6個
- 溶融口 3個
- 取扱説明書 1冊
- 鑄造マニュアル 1冊
- フォーマー(φ90, 76, 60, 43) 各1個
- ステンレスリング(φ90, 76, 60, 43) 各1個
- クルーシブルフォーマー 2個
- ルツボスタンド 1体
- ピンセット2種 各1個
- 金属入れ漏斗 1個
- 配管ホース 1式
- 真空ポンプDDP-40 (150W×190H×250Dmm・8.5kg) 1体
- 標準小型チャラー (304W×463H×387Dmm・19.5kg) 1体
- クーラント液 1本
- 給水ポート 1個
- 反射鏡 1個
- Carbon crucible S (when melting less than 5cm³ of alloy) 3 pcs.
- Ceramic crucible 6 pcs.
- Pourer for crucible 3 pcs.
- Instruction manual 1 set
- Casting manual 1 set
- Former φ90, 76, 60, 43 1 pc each
- Stainless ring φ90, 76, 60, 43 1 pc each
- Crucible former 2 pcs.
- Crucible stand 1 pc
- Tweezers 1 set in 2 types.
- Funnel 1 pc
- Pipe hose 1 set
- Vacuum pump DDP-40 (150W×190H×250Dmm, 8.5kg) 1 pc
- External chiller(304W×463H×387Dmm, 19.5kg) 1 pc
- Coolant fluid 1 bottle
- Funnel for coolant fluid 1 pc
- Reflecting mirror 1 pc



付属品一式

オプション

Optional item

連続鑄造用増設チャラー (HPC-40)

Additional chiller for continuous casting HPC-40
304 (W) x 350 (H) x 212 (D) mm, 9kg



専用台 (KDW-100)

Stand KDW-100
500 (W) x 700 (H) x 700 (D) mm, 24kg



アルゴンガス専用調圧器

Argon Gas Pressure Regulator
※アルゴンガスを使用しなくても鑄造出来ます。



その他

- カーボンルツボL (10cm³未満の溶解用)
Carbon crucible L
- リングアダプター (異形、小径リングに対応したアダプター)
Ring adaptor
- プラスチックリング (PR82, PR92)
Plastic Ring
- プラスチックリング用フォーマー (PF80, PF90)
Rubber plate for Plastic Ring
- クルーシブルフォーマー (100個入り)
Crucible former

※外観・仕様については予告なしに変更する場合があります。

KDF 鑄造システムは高品質化を約束します!!
Experience the highly advanced casting!!

●代理店

●販売元 ●製造販売業 許可番号 26B3X00010

株式会社 **デンケン** <http://www.kdf.co.jp/> Email denken@kdf.co.jp
denken CO.,LTD. 130 ISHIGOHRI-CHO OHYAKE YAMASHINA-KU KYOTO 607-8187 JAPAN
Phone: 075-571-1000 Fax: 075-572-9000

■お問合せは

本社営業部 TEL.075-571-1000 FAX.075-572-9000
東日本支店 TEL.03-3969-8000 FAX.03-3969-4567
東京営業所

福岡営業部 TEL.092-937-6907 FAX.092-937-6212
東京ショールーム TEL.03-3969-8000 FAX.03-3969-4567
(東日本支店 東京営業所内)

仙台営業所 TEL.022-234-4090 FAX.022-234-4094

ショールーム見学ご希望の方は、本社営業所へご連絡下さい。

