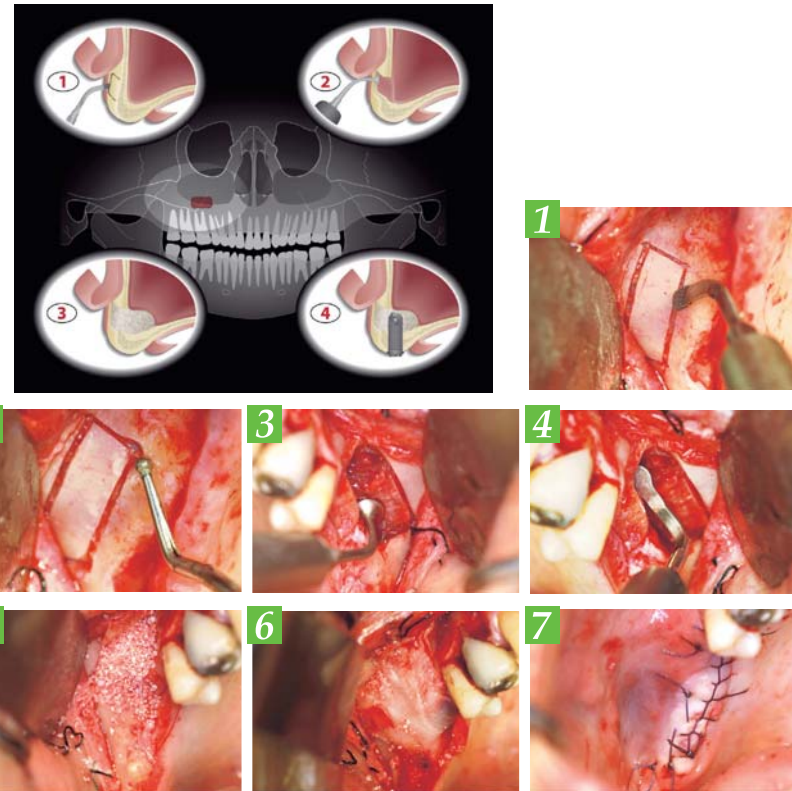
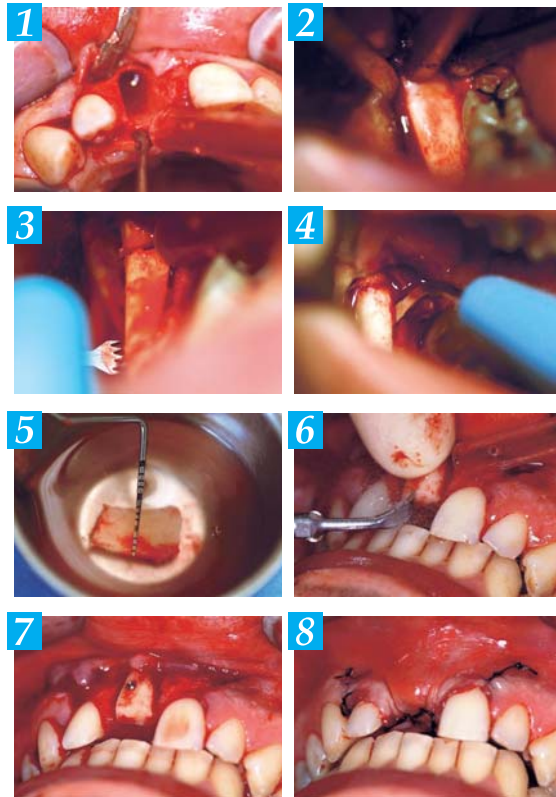


ピエゾトームの使用例

I 下顎骨からの骨採取及び骨移植

II ラテラルのサイナスリフト



- 1 切開
- 2 採取部分へのアプローチ
- 3 BS1チップを使用するの切削
- 4 BS2Lチップを使用するの切削
- 5 採取した移植片の採寸
- 6 被移植部分の骨形成
- 7 自家骨移植及び固定
- 8 縫合

- 1 SL1チップを使用するの開窓
- 2 SL2チップを使用するの開窓部分の仕上げ
- 3 SL3チップを使用するのシュナイダー膜の挙上
- 4 SL4チップを使用するのシュナイダー膜の挙上
- 5 骨補填剤の充填
- 6 メンブレンによる封鎖
- 7 縫合

仕様

- サイズ/重量
  - 幅 : 350mm
  - 高さ : 110mm (ブラケット部除く)  
490mm (ブラケット部含む)
  - 奥行き : 240mm
  - 重量 : 2.6kg (アクセサリ除く)
- 注水ポンプ
  - 注水量 : 10-80mL/分 ±10%
  - 注水回路洗浄 : 80mL/分 ±10%
  - 時の注水量
- 電気仕様
  - クラス : クラス I、タイプ BF
  - 電源 : 100V 50-60Hz
  - 電力定格 : 55VA
- 超音波
  - 発振周波数 : 28-36KHz

標準セット内容

- ・本体
- ・ピエゾトームハンドピース (ケーブル付)
- ・マルチファンクションフットスイッチ
- ・ボーンサージェリーチップ (BS1, BS2L, BS2R, BS4, BS5, BS6)
- ・注水チューブ
- ・ハンドピースホルダー
- ・滅菌ボックス
- ・トルクレンチ

※スプラソンハンドピース、スプラソン用ハンドピースコード、カードは別売です。  
当社では薬液ボトルのお取扱いを行っておりません。



承認番号 22300BZX00035000



白水貿易株式会社

〒064-0824 札幌市中央区北4条西20丁目2番1号 Nord 420BLD 1F ☎ (011)616-5814  
 〒336-0017 さいたま市南区南浦和3丁目3番2号 ☎ (048)884-3951  
 〒231-0015 横浜市中区尾上町5-77-2馬車道ウエストビル7F ☎ (045)222-0381  
 〒464-0075 名古屋市千種区内山3-10-17 今池セントラルビル2F ☎ (052)733-1877  
 〒532-0033 大阪市淀川区新高1丁目1番15号 ☎ (06)6396-4400  
 〒812-0013 福岡市博多区博多駅東2-18-30八重洲博多ビル5F ☎ (092)432-4618  
<http://www.hakusui-trading.co.jp/>

High performance ultrasonics for all



ピエゾトームの振動を示しています。振幅の小さな振動を組み込むことで骨への負担を少なくします。

PIEZOTOME  
Piezo.Ultrasonic.Surgery.Unit

歯科用多目的超音波治療器  
ピエゾトーム



