



### VITA オールセラミックシステム

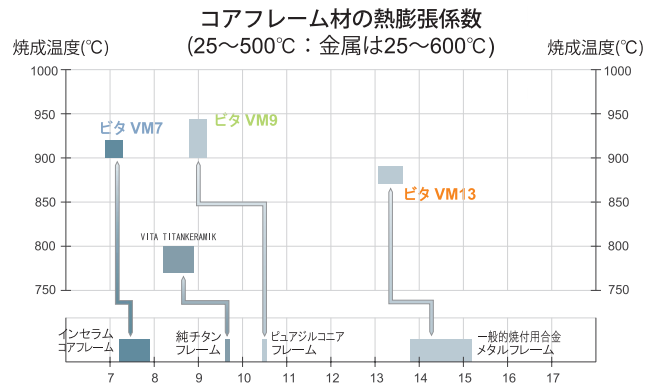
ビタ社のコアフレーム材 [ビタ インセラム スピネル(インラボ用)/ビタ インセラム アルミナ(インラボ用)/ビタ インセラム ジルコニア(インラボ用)]の上に築盛する専用陶材 **ビタ VM7** は熱膨張係数が7.2~7.9の範囲内のコアフレーム材に築盛でき審美性豊かな強度のあるオールセラミック修復物の製作が可能となります。

#### コアフレーム材料

ビタ インセラム スピネル(インラボ用)  
 ビタ インセラム アルミナ(インラボ用)  
 ビタ インセラム ジルコニア(インラボ用)

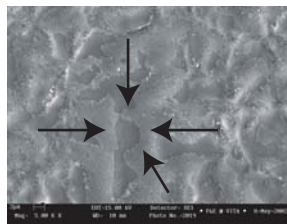


前装用  
 ポーセレン  
**ビタ VM7**



### ファインストラクチャー

右の電顕写真はエッチングした **ビタ VM7** の表面を5000倍に拡大したものです。**ビタ VM7** は、平均粒子径18ミクロンという細かな微粒子ポーセレンのため高溶部分(矢印)の結晶相とガラス相が非常に細かく、均質に分散されているため滑らかな表面性状を呈します。その結果ストレスによる微細破折を防止し、優れた研磨性を有し、プラークの付着を防止します。



ビタVM7表面のSEM写真 (拡大率5000倍)

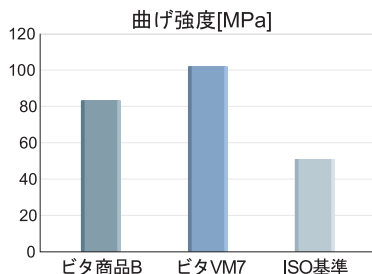


### VITA インセラムの特長

- 多くの種類の材料があり、様々な臨床に適用できます。
- 個々の基本シェードを通して正確な色調を再現できます。
- 優れた審美性と生体親和性を有します。
- 信頼できる製作工程と1800万症例にも及ぶ臨床実績



### ビタVM7の曲げ強度



### インセラムコーピング材とVM7との適応症例

	酸化物セラミックス		
	ガラス浸透セラミックス		
	ビタ インセラム スピネル	ビタ インセラム アルミナ	ビタ インセラム ジルコニア
	-	-	-
	○	-	-
	○	-	-
	●	●	○
	-	●	●
	-	●	●
	-	-	●
前装用 ポーセレン	VITAVM <sup>®</sup> 7	VITAVM <sup>®</sup> 7	VITAVM <sup>®</sup> 7

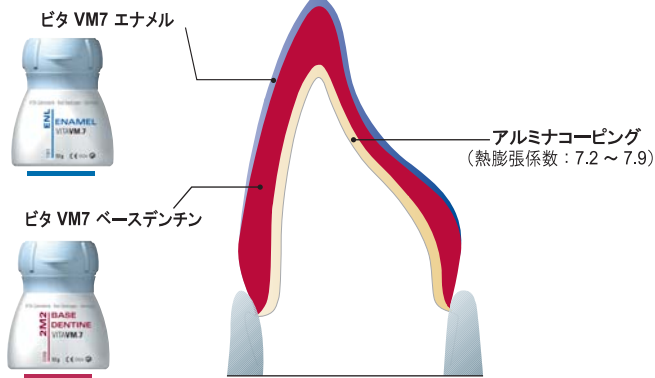
● = お勧めします。 ○ = 製作可 - = 製作不可

※その他、プロセラ(アルミナ)コーピングにも使用できます。

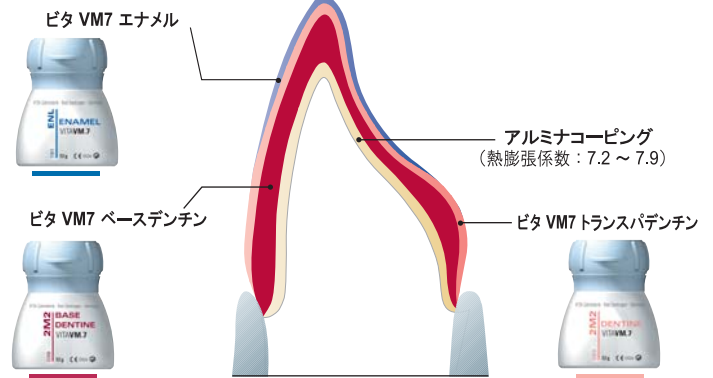


レイヤリングプロセス

《ベーシックレイヤリング》



《ビルドアップレイヤリング》



シェードの強い **ビタ VM7 ベーシックレイヤリング** は2種類のポーセレンで構成されています。

半透明の **ビタ VM7 ビルドアップレイヤリング** は3種類のポーセレンで構成されています。

ベースデンチン エナメル

ベースデンチン トランスパデンチン エナメル

発色性が強いベースデンチンにより、この2層築盛法で薄い層でも修復物のシェードを最適に再現することができます。安全で効率の良い方法で高品質の修復物が実現します。わずか2層で天然歯と同等の修復物を形成する事ができるのです。

発色性の強いベースデンチンと半透明のトランスパデンチンを組み合わせることで、修復物に必要な深みを作り出し、天然歯と同等に再現できます。

どちらのタイプの築盛にも、様々な種類がそろっており、個歯の特徴付けが容易に行えます。



ビタ VM7 セット

- **ビタVM7 ベーシックキット スモール**  
デンチンとエナメルの2種類を中心に主要シェードでまとめたキットです。
- **ビタVM7 マージンキット**  
マージン6色キットです。
- **ビタVM7 プロフェッショナルキット スモール**  
エフェクト色の主要色でまとめたキットです。
- **ビタVM7 1色キット 2M2**  
2M2をベースにしたデンチン、トランスデンチン、エナメルのキットです。
- **ビタVM7 1色キット 3M2**  
3M2をベースにしたデンチン、トランスデンチン、エナメルのキットです。
- **ビタVM7 ジンジバキット**  
ジンジバ5色キットです。



ビタ商品構成

**VITAVM<sup>®</sup>7**  
ビタ VM7 アルミナコーピング用  
認証番号 222AKBZX00137000

**VITAVM<sup>®</sup>9**  
ビタ VM9 ジルコニアコーピング用  
ビタ セラミック ブロック用  
認証番号 222AKBZX00138000

**VITAVM<sup>®</sup>13**  
ビタ VM13 金属焼付用  
認証番号 222AKBZX00159000

関連商品

- イージーシェード アドバンス [シェード自動測定器]



- ビタ シェードガイド 3Dマスター



- ビタ リニアシェードガイド 3Dマスター



- ビタ インセラム スピネル(インラポ用) 認証番号 223AKBZX00036000



- ビタ インセラム アルミナ(インラポ用) 認証番号 223AKBZX00035000

- ビタ インセラム ジルコニア(インラポ用) 認証番号 223AKBZX00037000

- ビタ バキューマツト 6000M [ポーセレンファーンズ]



- ビタ バキューマツト 6000MP [プレスファーンズ]



- vPad コンフォート [ビタ バキューマツト6000M/MPのパネル] 2台のファーンズを接続することができます。 届出番号 27B1X00020223010/3011



- ビタ アクセント [表面ステイン用] 認証番号 222AKBZX00139000



- ビタ インテルノ [内部ステイン用] 認証番号 222AKBZX00140000



認証番号 222AKBZX00137000



ご用命は当社へ



〒001-0010 札幌市北区北10条西4丁目楠本第10ビル ☎(011)709-7721  
 〒336-0017 さいたま市南区南浦和3丁目34番2号 ☎(048)884-3951  
 〒231-0015 横浜市中区尾上町5-77-2馬車道ウエストビル7F ☎(045)222-0381  
 〒464-0075 名古屋市千種区内山3-10-17 今池セントラルビル2F ☎(052)733-1877  
 〒532-0033 大阪市淀川区新高1丁目1番15号 ☎(06)6396-4400  
 〒812-0013 福岡市博多区博多駅東2-18-30八重洲博多ビル5F ☎(092)432-4618  
<http://www.hakusui-trading.co.jp/>