

## ビタ VM9 (ジルコニア用陶材)



### ビタ VM9 について

ビタ VM9 はビタ インセラム シンタリングYZ(インラボ用)(ジルコニアフレーム)、ビタ ブロック(ポーセレン)、ビタ PM9(セラミックインゴット)の上に築盛する陶材で微細構造をもつ高熔融、天然長石セラミックです。熱膨張係数は、酸化ジルコニウムの熱膨張係数(およそ10.5)に調整され、最適な結合と信頼できる結果を生み出します。

ベニア用陶材は、最適な結果を得るためにコア材よりやや低めの熱膨張係数を有します。接着結合のためにベニア用陶材は、コア材の熱収縮に調和し、良好な接着性が得られます。

#### コアフレーム材料

ビタ インセラム シンタリングYZ  
(インラボ用)  
ビタ ブロック  
ビタ PM9



#### 前装用 ポーセレン

ビタ VM9



### ファインストラクチャー

ビタ VM9 は、焼成後、結晶相やガラス相がより細かく均質に配分された微細構造を有する陶材です。

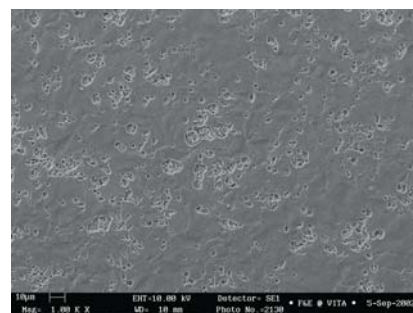
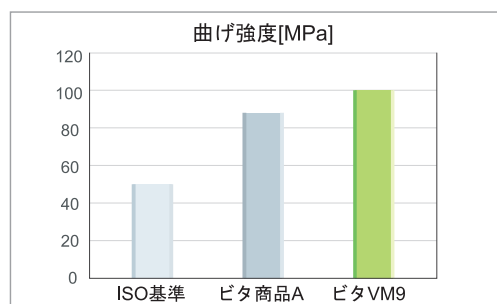
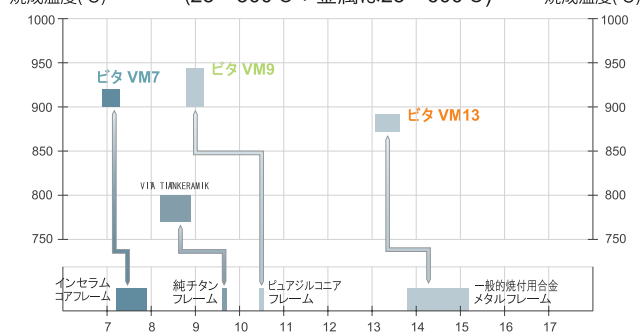
ビタ VM9 のエッチングされた表面を観察するとガラス相の中にリユースサイトの結晶が細かく配分されているのがわかります。それ故、クラックがない、滑らかで密な表面を形成します。更に、研磨や仕上げも容易に行え、ブランクの蓄積を防ぎ、口腔内清掃も容易になります。溶解性も低く、口腔内で長期にわたって機能します。



### ビタ VM9 の特長

- ビタインセラム等の酸化ジルコニウムコアとの接着が良好で、信頼できる結果が得られます。
- 最適な製作工程により優れた安定性、最小の収縮、高い辺縁安定性を示します。
- 焼成を繰り返しても変形せず、焼成物が安定しています。
- 研磨性に優れています。
- 均質で密な表面性状
- 個歯の特徴付けが容易

コアフレーム材の熱膨張係数  
(25~500℃：金属は25~600℃)

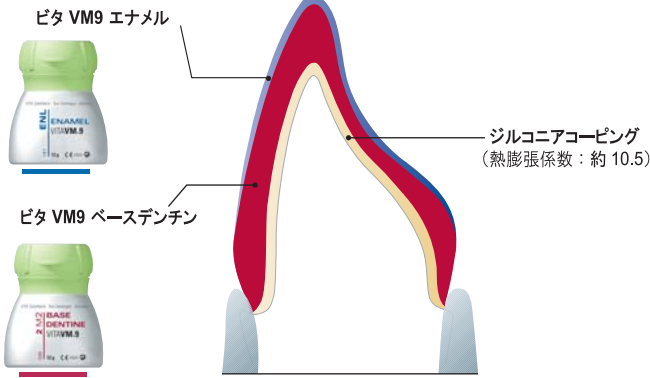


ビタVM9表面のSEM写真  
(拡大率5000倍)

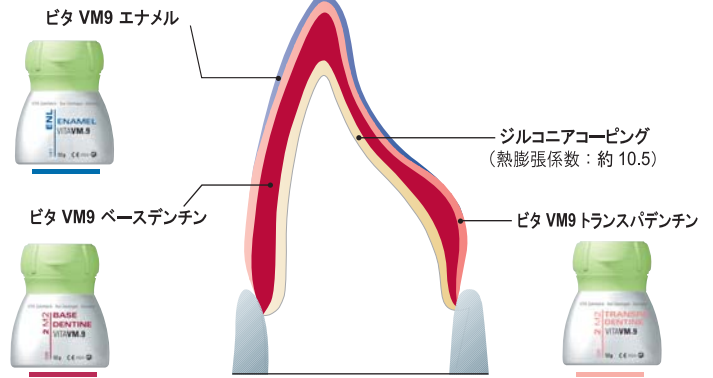


## レイヤリングプロセス

### 《ベーシックレイヤリング》



### 《ビルドアップレイヤリング》



シェードの強い **ビタ VM9 ベーシックレイヤリング** は2種類のポーセレンで構成されています。

半透明の **ビタ VM9 ビルドアップレイヤリング** は3種類のポーセレンで構成されています。

**ベースデンチン**      **エナメル**

発色性が強いベースデンチンにより、この2層築盛法で薄い層でも修復物のシェードを最適に再現することができます。安全で効率の良い方法で高品質の修復物を実現します。わずか2層で天然歯と同等の修復物を形成する事ができるのです。

**ベースデンチン**      **トランスパデンチン**      **エナメル**

発色性の強いベースデンチンと半透明のトランスパデンチンを組み合わせることで、修復物に必要な深みを作り出し、天然歯と同等に再現できます。

どちらのタイプの築盛にも、様々な種類がそろっており、個歯の特徴付けが容易に行えます。



## ビタ VM9 セット

- **ビタVM9 スモール ベーシックキット クラシカル**  
クラシカルシェードのデンチンインサイザルを中心としたキットです。
- **ビタVM9 スモール ベーシック パウダーキット 3Dマスター**  
3D マスターシェードのデンチンインサイザルを中心としたキットです。
- **ビタVM9 エステティックキット(ブロック用)**  
ビタブロックを特徴付けするための追加アソートキットです。
- **ビタVM9 ジンジバキット**  
ビタ VM9 ジンジバ フルキットです。
- **ビタVM9 1色パウダーキット A2**  
ビタ VM9 A2 パウダーオベークキットです。
- **ビタVM9 1色パウダーキット 2M2**  
ビタ VM9 2M2 パウダーオベークキットです。
- **ビタVM9 アドオンキット**  
ビタ VM9 アドオン フルキットです。
- **ビタVM9 1色パウダーキット A3**  
ビタ VM9 A3 パウダーオベークキットです。
- **ビタVM9 スモール プロフェッショナルキット**  
エフェクト色の主要色でまとめたキットです。
- **ビタVM9 マージンキット**  
ビタ VM9 マージン フルキットです。



## ビタ商品構成



**VITAVM<sup>®</sup>7**

**ビタ VM7 アルミナコーピング用**  
認証番号 222AKBZX00137000



**VITAVM<sup>®</sup>9**

**ビタ VM9 ジルコニアコーピング用**  
**ビタ セラミック ブロック用**  
認証番号 222AKBZX00138000



**VITAVM<sup>®</sup>13**

**ビタ VM13 金属焼付用**  
認証番号 222AKBZX00159000

### 関連商品

- **イージーシェード アドバンス**  
[シェード自動測定器]

近日発売  
予定



- **ビタ シェードガイド 3Dマスター**



- **ビタ リニアシェードガイド 3Dマスター**



- **ビタ PM9 セラミックインゴット**  
認証番号 223AKBZX00016000
- **ビタ インセラム シンタリングYZ (インラポ用)**  
認証番号 223AKBZX00041000



- **ビタ ブロックリアルライト**
- **ビタ ブロック マークII**
- **ビタ ブロックトリラックス**
- **ビタ ブロックトリラックスフォルテ**  
認証番号 222AKBZX00135000

- **ビタ バキュマツ 6000M**  
[ポーセレンファーンズ]

近日発売  
予定



届出番号 27B1X00020223010/3011

- **ビタ バキュマツ 6000MP**  
[プレスファーンズ]



- **vPad コンフォート**  
[ビタ バキュマツ6000M/MPのパネル]  
2台のファーンズを接続することができます。  
届出番号 27B1X00020223010/3011



- **ビタ アクセント**  
[表面ステイン用]

認証番号 222AKBZX00139000



- **ビタ インテルノ**  
[内部ステイン用]

認証番号 222AKBZX00140000

認証番号 222AKBZX00138000



ご用命は当社へ



**白水貿易株式会社**

〒001-0010 札幌市北区北10条西4丁目楠本第10ビル ☎(011)709-7721  
 〒336-0017 さいたま市南区南浦和3丁目34番2号 ☎(048)884-3951  
 〒231-0015 横浜市中区尾上町5-77-2馬車道ウエストビル7F ☎(045)222-0381  
 〒464-0075 名古屋市中区尾上町3-10-17 今池セントラルビル2F ☎(052)733-1877  
 〒532-0033 大阪市淀川区新高1丁目1番15号 ☎(06)6396-4400  
 〒812-0013 福岡市博多区博多駅東2-18-30八重洲博多ビル5F ☎(092)432-4618  
<http://www.hakusui-trading.co.jp/>