

iRaCe

エンジン用ニッケルチタンファイル

i-レイス

(アイ)



i-レイス

ほとんどの症例
(まっすぐ又は少し彎曲した又は大きな根管)
R1, R2, R3の3本で処置できます。

1. 最初にR1を回転させて作業長まで到達させます。もし作業長に到達しなかったら無理に力をかけずに下記難症例のステップ2に移ります。
2. R2を使用して作業長まで形成を続けます。
3. R3を使用して作業長まで形成を仕上げます。

i-レイス プラス

難症例
(きつい彎曲や狭い、石灰化した根管)

R1, R2, R3の3本+2本 (i-レイス プラス)

1. 最初にR1を回転させながら作業長の2/3まで進みます。
2. R1aを使用して作業長まで到達させます。
3. R1bを使用して作業長まで形成します。
4. R2を使用して作業長まで形成します。
5. R3を使用して作業長まで形成を仕上げます。



i-レイス プラス



i-レイス



Golden rules

黄金律

- 回転数: 600 rpm > 長い前後ストローク
トルク: 1.5 Ncm > 軽いタッチでファイルを操作する
> 3~4秒連続して使用後取り出す
> 刃をきれいに清掃し、根管を灌注して洗浄する

Clinical cases

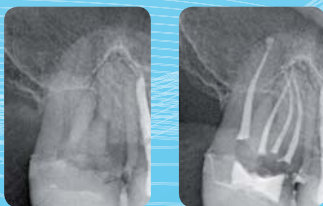
Case 1

i-レイスでの歯牙47の根管処置。
(R1, R2, R3)彎曲部は完全に保存されています。



Case 2

歯牙16の4根管の根管処置。
口蓋側の根管はi-レイスの手順で形成されています。前庭側の根管はi-レイス プラスも使用して形成されています。
(R1, R1a, R1b, R2, R3)



Case 3

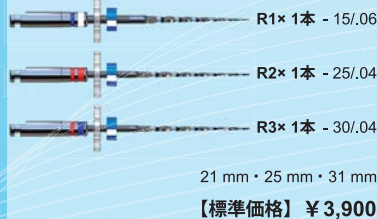
きつい根尖部の彎曲を持つ歯牙36の根管処置。
根管はi-レイス プラスも使用してR1, R1a, R1b, R2, R3で形成。自然な彎曲が保存されています。



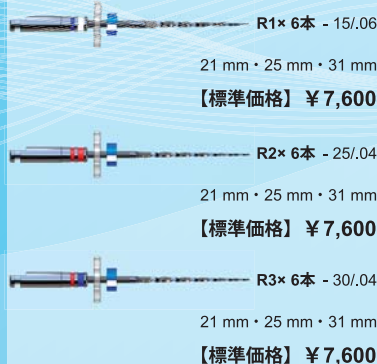
i-レイス

iRaCe

i-レイス3本セット

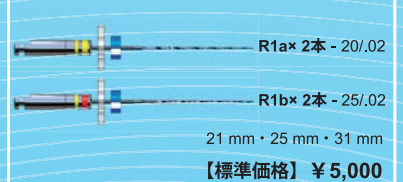


リフィール

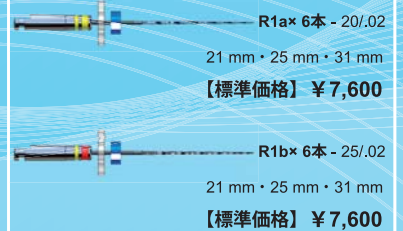


i-レイス プラス iRaCe Plus

i-レイス プラス4本セット



リフィール



エンドスタンド
i-レイス (グレー)

【標準価格】 ¥8,500

(管理医療機器) 医療機器認証番号 223AKBZX00219000

記載されている標準価格は、平成24年5月現在です。(税別)

白水貿易株式会社

〒064-0824 札幌市中央区北4条西20丁目2番1号 Nord 420BLD1F ☎(011)616-5814
〒336-0017 さいたま市南区南浦和3丁目34番2号 ☎(048)884-3951
〒231-0015 横浜市中区尾上町5-77-2馬車道ウエストビル7F ☎(045)222-0381
〒464-0075 名古屋市千種区内山3-10-17 今池セントラルビル2F ☎(052)733-1877
〒532-0033 大阪市淀川区新高1丁目1番15号 ☎(06)6396-4400
〒812-0013 福岡市博多区博多駅東2-18-30八重洲博多ビル5F ☎(092)432-4618
http://www.hakusui-trading.co.jp/