

LMArte

Sculpt masterpieces

歯科用充填器

LMアルテ

LM アルテ アプリカ LM 46-49 XSi



LM アルテ コンデンサー LM 488-489 XSi



LM アルテ フィスラ LM 481-487 XSi



LM アルテ ミスラ LM 496-497 XSi



LM アルテ エクセソ LM 307-308 XSi



LM-Arte by Style Italiano

Walter Devoto DDS &
Angelo Putignano MD, DDS デザインStyle Italiano は審美修復歯科を専門とする
活動的な臨床医と研究者のスタディーグループです。
詳しくは、www.styleitaliano.org または
www.facebook.com/styleitaliano をご覧ください。

CLICK!

「LM アルテ」の動画は、白水ホームページ
(<http://www.hakusui-trading.co.jp/>)
のトップページ左下のビデオライブラリー
からご覧頂けます。

LM

feel the
difference

LM アルテで審美的なレイヤリング

LM-Arte は審美的な修復物のための革新的なインスツルメントセットです。これらのインスツルメントは、審美歯科を専門とする歯科医師のグループ「Style Italiano」と協力して開発されました。LM-Arte は特にコンポジットレジン(コンポジット樹脂)の築盛(コンパクション)に使用します。高品質で材料が付着しないLM-DuraGradeMax (美しい光沢のスーパーsteel) で作られています。各インスツルメントはカラーコード化されており、その名前は、簡単、効率的、短時間の修復治療を可能にする主な機能から名付けられました。

Applica

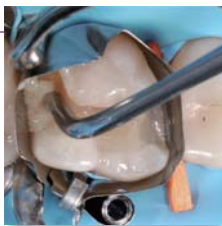


LM アルテ アプリカ

柔らかい適用

この薄型で柔軟なスパチュラはコンポジットレジン(コンポジット樹脂)の適用と審美的な形成のためにデザインされました。弾力のあるワーキングエンドがレジン(コンポジット樹脂)を歯牙の形態にやさしく正確に築盛(コンパクション)します。アプリカは幅の狭いスペースにもマトリックスバンドに沿わせても使用することができます。

Condensa



LM アルテ コンデンサー

ソフトな充填

この長く丸いプラグーは特にコンポジットレジン(コンポジット樹脂)の形成のためにデザインされました。カーブをつけたシャックがあらゆる窩洞へのアクセスを可能にします。太いチップと細いチップが付いているので、様々な大きさの前歯および臼歯部の窩洞に対応します。ワーキングエンドは丸みがあるため、コンポジットレジン(コンポジット樹脂)がくっつかずに繊細な充填をすることができます。

Fissura



LM アルテ フィスラ

繊細な形成

先端が細く尖った形成用インスツルメントです。円錐形のチップは形成に最適で、この1本だけで臼歯部の咬合面を解剖学的形態に形成することができます。プローブ形の細いチップは裂溝やマメロンの形成、および特徴付け用のコンポジットレジン(コンポジット樹脂)やシーラントの築盛(コンパクション)に適しています。柔軟性があるので、歯面の余剰な接着レジン(コンポジット樹脂)の探査もやさしくできます。

Misura

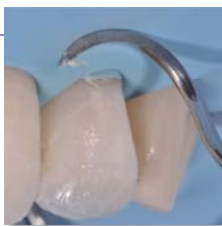


LM アルテ ミスラ

正確な計測

このユニークなインスツルメントは、前歯修復物におけるコンポジットレジン(コンポジット樹脂)の水平的、垂直的な厚みを計測することができます。築盛後、デンチンレジン(コンポジット樹脂)の重合を行う前に、天然歯のエナメル質の上にこのインスツルメントの細い方の円錐形チップを水平に置きます。すると、円錐形チップの下に残った未重合のコンポジットレジン(コンポジット樹脂)がやさしく形作られ、エナメルコンポジット層に最適なスペース (0.5 ~ 0.7mm) を残します。太く短い方のチップは形成済みの窩洞のマージン上に垂直に置きます。するとチップの端が天然歯質のエナメル質に残ります。こうしてフィニッシングラインに適用する透明なレジン(コンポジット樹脂)量を正確に決定することができます。その結果、最終的に審美的な修復物は適切な量のオペークとトランスルーセントコンポジットが適用することができ、不快なグレー効果が生じません。

Eccesso



LM アルテ エクセン

きれいな仕上げ

余剰なコンポジットレジン(コンポジット樹脂)やボンディング材を除去するインスツルメントです。特別な角度をつけたワーキングエンドは前歯の歯頸部や臼歯部の隣接歯間での除去に理想的です。この繊細かつ硬いインスツルメントは、最適な長さ、太さ、幅を持ったブレードが特徴です。

一般医療機器 医療機器届出番号 27B1X00020224017

LM

feel the difference

LM インスツルメンツ社
(フィンランド)

 白水貿易株式会社

〒064-0824 札幌市中央区北4条西20丁目2番1号 Nord 420BLD1F ☎(011)616-5814
 〒101-0052 東京都千代田区神田小川町1-11 千代田小川町クスタ12F ☎(03)5217-4618
 〒464-0075 名古屋市千種区内山3-10-17 今池セントラルビル2F ☎(052)733-1877
 〒532-0033 大阪市淀川区新高1丁目1番15号 ☎(06)6396-4400
 〒812-0013 福岡市博多区博多駅東2-18-30八重洲博多ビル5F ☎(092)432-4618
<http://www.hakusui-trading.co.jp/>

2013.03.P.5,000