

MANI®

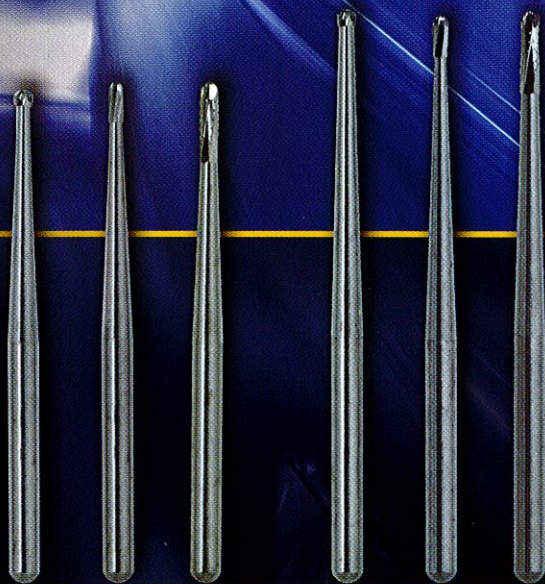
FOR ADVANCED TREATMENT

サージカルバー

SURGICAL BURS



NEW



MANI, INC.



For advanced treatment ——— We serve with micro processing technology

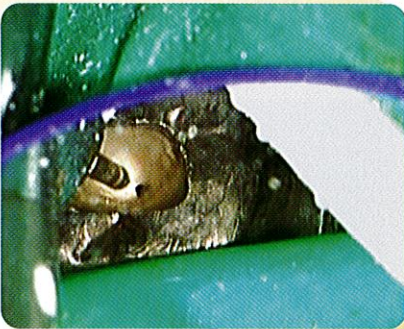
医療機器届出番号 09B1X00006003010
一般医療機器 一般的名称 歯科用カーバイドバー
販売名 マニーカーバイドバー

メタルポスト メタルコアなどの除去に効果を発揮 ファイバーコア

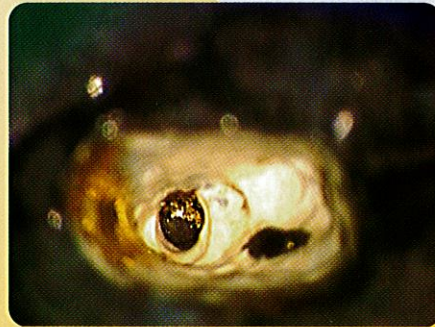
〈症例提供〉
東京都四谷開業
澤田デンタルオフィス 澤田則宏先生

ロングテーパーであるため視野の確保が可能

半チャックで使用していた悩みを解決



①通常カーバイドにて切削除去



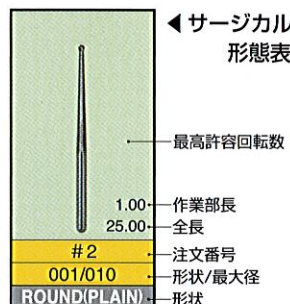
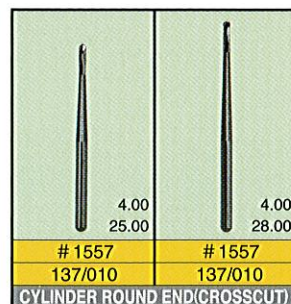
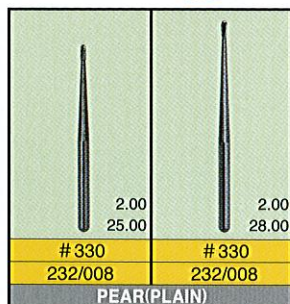
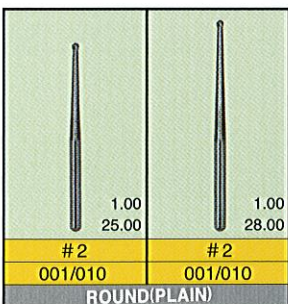
②深い部位に残ったメタルを、通常の長さのバーで除去することは困難。



③サージカルバーを用いることで、容易にアクセス、除去が可能に。視野も確保され、半チャック使用によるタービン破損も軽減されます。

One Point

12万回転以下で
4倍速、5倍速コントラ
(マイクロモーター) などを
使用すること。



◀ サージカルバー
形態表の見方

標準価格
(4本入/ケース)
1,800円

注意

サージカルバーの
ご使用に際して

[使用上の注意] ●感染防止の為、高圧蒸気滅菌を行ない、滅菌されたことを確認してから使用すること。●許容回転数を超えた場合には破折して怪我をする恐れがあるので許容回転数を厳守し、フェザータッチで使用すること。(※1) ●本品は歯科用ハンドピースを製造しているメーカーの指示に従ってシヤックを確実に奥まで挿入して、半チャックでないことを確認すること。●本品を取付ける歯科用ハンドピースの取扱は添付文書及び取扱説明書に記載されている内容を厳守し使用すること。●適切な品種選択を行い、適法に従って使用すること。●使用前に口腔外で予備回転を行い、振れがないことを確認すること。●予め患者の口腔外で変形・キズ・ヒビ・変色等が無いことを確認すること。●頭部が細いもの、長いものあるいは大きいものは、折れたり曲がったりすることがあるので無理な角度や過度の加圧での使用は避けること。●注水下で切削物及び刃部を冷却して使用すること。十分な注水が行えない際には、別途機器を用い冷却させること。●本品を使用する際には、目の損傷を防ぐ為に保護眼鏡などを使用すること。また作業時に発生する粉塵を吸い込まないよう作業時には防塵マスクを着用すること。●ラバーダム等を装着して、落下・誤飲への対策をとること。●本品は記載の用途以外には使用しないこと。●歯科医師のみ使用すること。●廃棄の際は、医療廃棄物として適切な処理をすること。●本品が破損、汚染した場合は廃棄すること。●使用後は直ちに医療用洗剤とブラシ等を使用して洗浄し、付着した体液・生体組織等の異物を完全に洗い落とすこと。●超音波洗浄器での洗浄は、刃部の劣化を避ける為、スタンド類にセットしてから洗浄すること。●本品は鋭利な刃部を有する為、手指等の穿孔に注意して使用すること。●全長25mm、28mmのバーを使用の際は、必ず4倍速、5倍速コントラ(マイクロモーター)などを使用し許容回転数(※1)を厳守すること。(※1)許容回転数:各形態によって異なり、パッケージに表示してあります。

12万回転 120,000r.p.m.

デザイン仕様は改良のため予告なく変更することがあります。

製造販売 **MANI**
MANI, INC. マニー株式会社

〒321-3231 栃木県宇都宮市清原工業団地8-3
【歯科営業】Tel:028-667-8591 / Fax:028-667-8593
Exp.Sec./Phone:028-667-8592 Telefax:028-667-8596 URL:http://www.mani.co.jp

有限会社 マルヤマ歯科商店

発売 株式会社モリタ

大阪本社 ■〒564-8650 大阪府吹田市垂水町3丁目33番18号 Tel:06-6380-2525
東京本社 ■〒110-8513 東京都台東区上野2丁目11番15号 Tel:03-3834-6161