

NEW

CS 7200



The best of both worlds, **FILM AND DIGITAL**

CS 7200 CR システム

スリム&コンパクトなデザイン
シンプルな操作で高品質デジタル画像
操作数を減らし最適化されたワークフロー



CS 7200

The best of both worlds, **FILM AND DIGITAL**

スリム&コンパクト

- 幅わずか13センチの省スペース設計
- どんなスペースにもフィット、ムダを省きます

薄く柔軟で耐久性があるイメージングプレート

- 耐久性があり、繰り返し使用可能
- 日常的な口腔内検査に対応(サイズ0、1、2)
- 患者さんに優しいラウンドコーナーを採用

先進的な画像処理

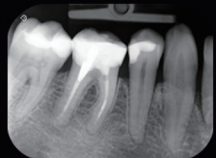
- 実解像度が最高17lp/mmの高品質な画質(超高解像度モード)
- 3つのスキャンモード(超高解像度・高解像度・ハイスピード)から選択可能
- Endo・Perio・DEJの3種のフィルタを装備し、診断部位への適切な画像処理が可能です

シンプルな操作

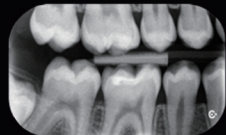
- フィルムのように簡単にポジショニング
- 撮影後のプレートを挿入するだけでハイクオリティな画像が得られます
- スキャン後に自動的にプレート内の画像を消去

3つのプレートサイズ

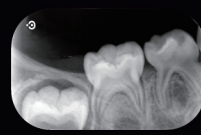
- 日々の用途に理想的です。



- 成人の歯根先端周囲
- バイトウイング



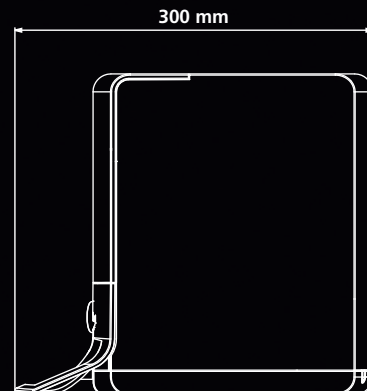
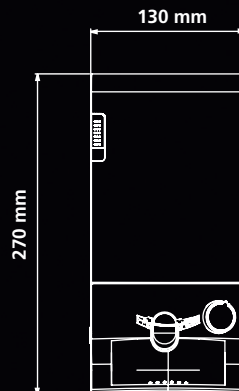
- バイトウイング(小児/小成人)
- 歯根先端周囲にも使用可能



- 小児の歯根先端周囲検査

製品仕様

理論解像度(最大)	25 lp/mm
実解像度(最大)	17 lp/mm
イメージングプレートサイズ(高さ×幅)	Size 0 - 22 mm x 35 mm Size 1 - 24 mm x 40 mm Size 2 - 31 mm x 41 mm
プレート消去	自動
スキャンタイム	1画像あたり8秒
PCとの接続	USB
電源	100VAC、50/60 Hz
本体寸法(W x H x D)	130 x 270 x 300 mm
重量	3.5 kg



トロフィー・ラジオロジー・ジャパン株式会社

〒103-0014 東京都中央区日本橋蛸殻町1丁目39-5水天宮北辰ビル8F

TEL:03-5847-1101 FAX:03-3669-2210

URL :<http://www.trophy-radiologie.jp/>

CS 7200 CRシステム 認証番号227AGBZX00054A01

イメージングプレート 届出番号 13B2X00114000015

(光輝尽性蛍光版)

05-15-C(R)DCAT.6233647