

使いやすさにこだわった
フロアブル
コンポジットレジン
BEAUTIFIL Flow

F02

低流動タイプ

F10

高流動タイプ

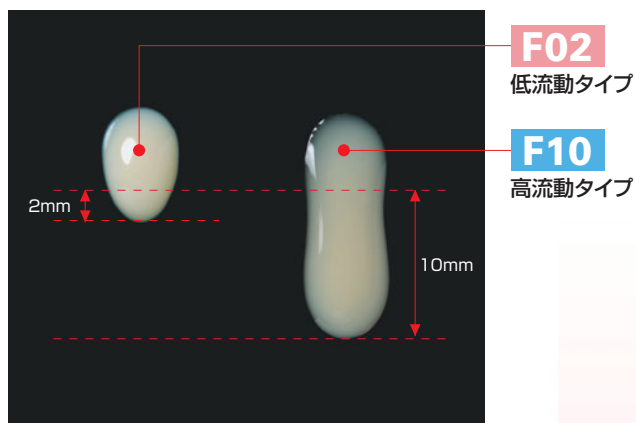
光重合型ガラスアイオノマー系コンポジットレジ
ビューティフィル フロー

BEAUTIFIL Flow

ビューティフィル フローは、優れた色調再現性、フッ素リリース&リチャージ能など数々の特長を有するフロアブルコンポジットレジンです。使いやすさを追求し、ペースト排出後の後ダレがないなど、さまざまな機能を有するシリンジ設計に成功し、操作性にも優れています。症例や好みによって使い分けていただけるよう流動性 (Flow) が異なる2種類をラインナップしています。

フローガイドを提唱!!

流動性を一定の尺度で示したフローガイド (概念) を考案し、その流動性および適応症例の関係を明確に位置付けました。



垂直に立てたガラス板上に一定体積のビューティフィル フローを採取し、1分後に移動した距離 (mm) を測定

F02
低流動タイプ

F10
高流動タイプ

モニタリングにご協力いただいた臨床家の先生方のご意見を参考に2種類のFlowを厳選しました!!

付形性・スパチュラ離れも優れています!



F02 低流動タイプ

形態を維持して欲しい部位への使用に最適!



F10 高流動タイプ

凹凸部や狭窄部など、複雑な形状の部位、薄い層でさまざまなキャラクタライズを施したい部位への使用に最適!

BEAUTIFIL Flow

症例を選ばない優れた審美性

光透過性と光拡散性を調和することにより、あらゆる症例に対応した自然感あふれる修復が可能です。流動性を活かした単独使用だけでなく、コンポジットレジン“ビューティフィル”と組み合わせ、より幅広い症例に対応できます。

症例

F02 低流動タイプ



根面う蝕修復



術前



術後 (A3シェード使用)

提供:宮崎 真至先生 (日本大学歯学部)

F10 高流動タイプ



エナメル質表面凹凸部の審美的回復



術前



術後 (A3Tシェード使用)

提供:日野浦 光先生 (日野浦歯科医院)

動揺歯の固定



術前



術後 (A2シェード使用)

提供:猪越 重久先生 (イノコシ歯科医院)

F10 +ビューティフィル



ライニングとして使用。

大白歯2級窩洞の修復



術前



術後 (F10 A2シェード、ビューティフィルA2シェード使用)

提供:猪越 重久先生 (イノコシ歯科医院)

ビューティフィル フローは、コンポジットレジン“ビューティフィル”と同じ色調および透明性を有しており、ライニング等の下地だけでなく、CR表面の色調改善・リペアなど上層にも使用でき、審美的な修復が可能です。

| BEAUTIFIL Flow | | BEAUTIFIL |
|----------------|-----|-----------|
| F02 | F10 | |
| A3 | A3 | A3 |
| | | |

ガラスアイオノマー同様のメカニズム

《フッ素リリース&リチャージ》

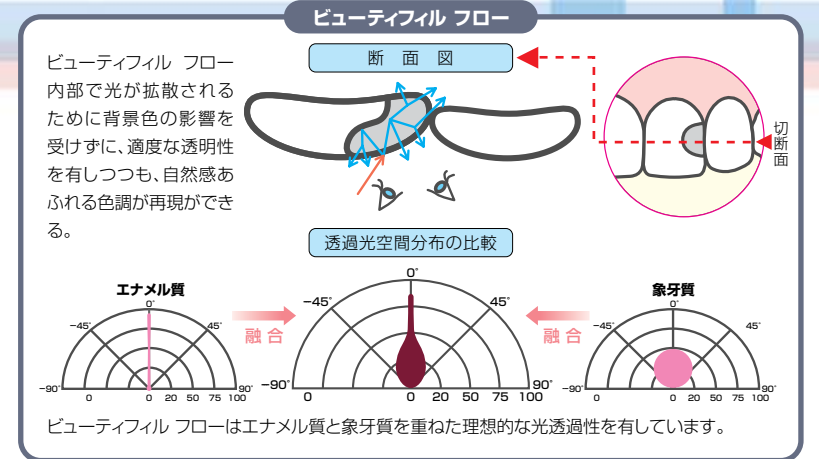
ビューティフィル フローは、S-PRG*フィラーの効果によりガラスアイオノマー同様の持続的な「フッ素リリース&リチャージ能」を有し、しかも水分の吸収による材料劣化を伴わない優れた耐久性があります。

※S-PRG (Pre-Reacted Glass-ionomer) 技術
S-PRG技術とは、松風が独自で開発した技術であり、これは予め酸反応性フッ素含有ガラスとポリ酸を水の存在下で反応させ、ガラス表面に安定化したガラスアイオノマー相を形成させる技術です。

優れた光拡散性の実現

透明感がある × 色調がマッチする

半透明材料であるコンポジットレジン、う蝕などで窩壁の色が変色している場合や、3級など隣接部を含む窩洞の場合は、背景色の影響を大きく受け、色調がマッチしにくくなります。ビューティフィル フローは、松風が独自に開発した「多機能性ガラスとS-PRG技術」により、優れた光拡散性を実現し、材料内部での光透過性のコントロール(=天然歯にマッチした色調再現)に成功しました。



優れたX線造影性

隣接面小窩洞の修復



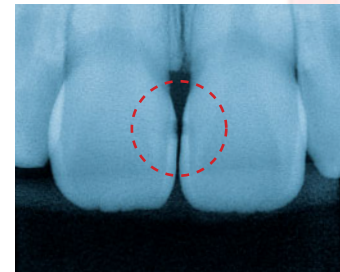
術前

提供:猪越 重久先生 (イノコシ歯科医院)

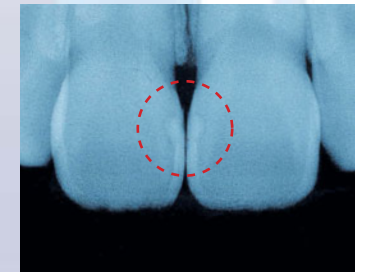


術後 (F02 A2シェード使用)

X線写真



術前

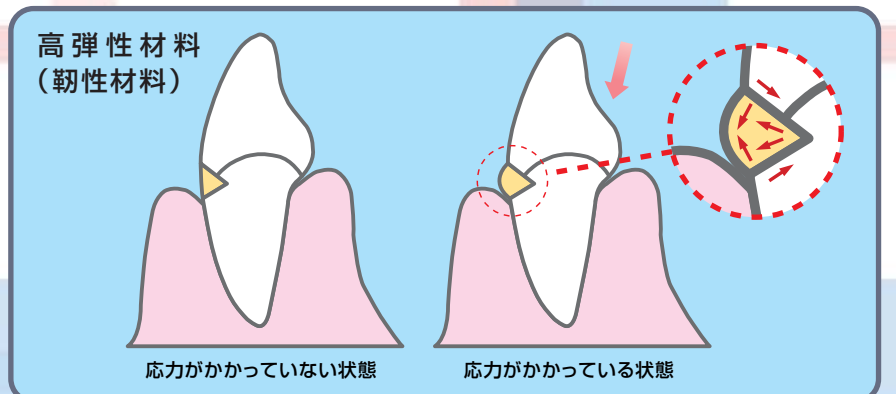


術後

高弾性を有した理想のフロアブルコンポジットレジン

咬合により歯質にかかる応力の緩和能力を材料に付与させるため、ペースト硬化物が高弾性となるよう設定しています。この効果により、咬合圧が充填材料中で緩衝され、材料の接着界面に集中することなく、接着強さの耐久性に大きく寄与します。

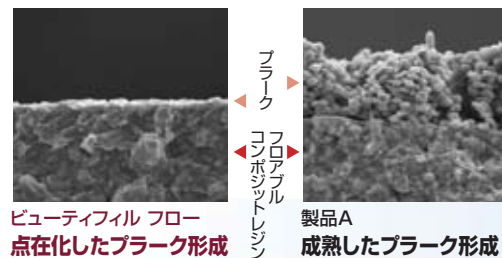
咬合圧による歯頸部応力発生モデル



プラークが付着しにくいことが報告されています!

S-PRGフィラー配合コンポジットレジン(ビューティフィルフロー)の表面はだ液と接触したところに、マテリアルフィルム層ができ、これがコンポジットレジン表面への細菌の付着および増殖を抑制し、プラークを付着しにくくすると報告されています。また、この層はブラッシング等により脱離するものの、再度だ液によって形成され、持続的に抗プラーク性を発現すると言われています。

■口腔内におけるプラーク形成状況の観察 (24時間ブラッシング無し)



〈資料提供〉朝日大学 歯学部教授 山本 宏治先生 第121回日本歯科保存学会報告より

優れた操作性

特殊構造のシリンジにより、ペースト排出後の後ダレを防止!

シリンジ内部の押し棒先端部が弾性変形する構造のため、ペースト排出時にかかる内圧を開放します。

その結果、後ダレせず、ストレスもなくご使用いただけます。

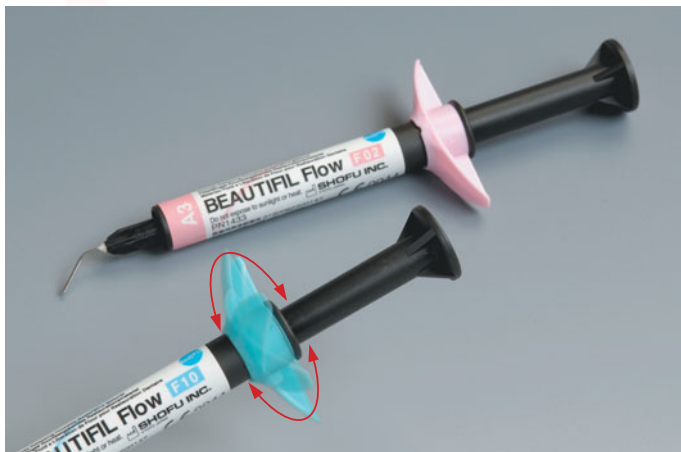


ペースト排出直後

ペースト排出後は、余分なペーストがニードルチップに吸い込まれます。

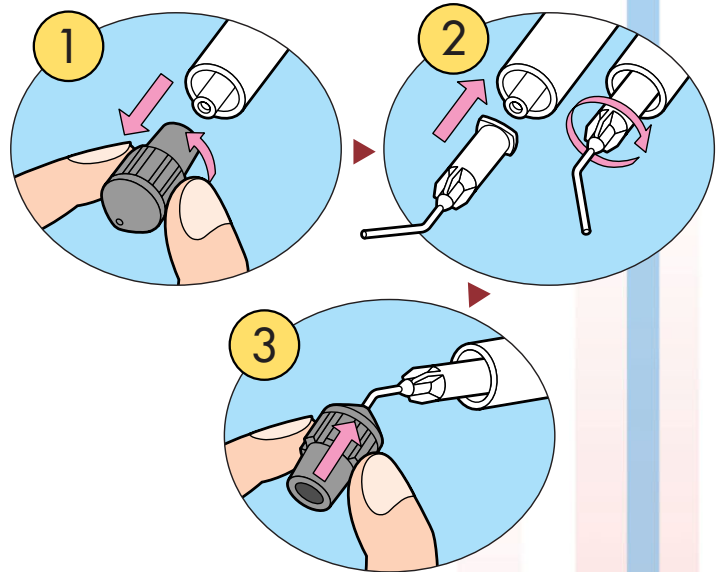
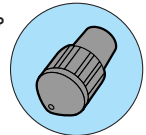
360°回転式フィンガーグリップ

360°回転式フィンガーグリップを採用しているため、シリンジを持ち替えることなく、口腔内のあらゆる部位への充填が容易です。また、流動性を識別しやすいよう「ピンク (F02)」と「ブルー (F10)」にグリップを色分けしています。



共用のゴム製シールドキャップ

シリンジおよびニードルチップに共用のゴム製シールドキャップを採用。フランジ部分 (指でつかむ箇所) が大きいいため、着脱操作が簡単です。



用途

充填修復

- 小さな浅い窩洞修復 (I~III級およびV級窩洞)
- 根面う蝕修復
- 乳歯充填
- エナメル質欠損部の修復
- ベースおよびライニング
- CR充填後の補足充填・形態修正
- アンダーカットのプロッキング
- 小窩裂溝封鎖

※いずれも歯科用コンポジットレジン接着材 (エッチング材、プライマー、ボンディング材等) と組み合わせて使用します。

その他

- CRラミネートベニア
- CR修復面および変色歯の色調改善
- ポーセレン破折の補修
- 前装冠 (レジンおよび陶材) 破折の補修
- ラミネートベニアの合着

包装

管理医療機器 21600BZZ00147
光重合型ガラスイオノマー系コンポジットレジン

ビューティフィル フロー 2g

(付属品:ニードルチップ5個付)

F02 低流動タイプ



<色調 (7色) >

A1、A2、A3、A3.5、A4、A30 (A3オパーク)、
G (ガム)

●光硬化深度 (mm)

可視光線照射時間:30秒

| シェード | A2・A3T | A1・A3・G | A3.5・A4・A30 |
|------------|--------|---------|-------------|
| 光硬化深度 (mm) | 3.0 | 2.5 | 2.0 |

F10 高流動タイプ



<色調 (7色) >

A1、A2、A3、A3.5、A4、A30 (A3オパーク)、
A3T (A3トランスルーセント)

●オリジナル特殊色

| BEAUTIFIL Flow | |
|----------------|-----|
| F02 | F10 |
| G | A3T |
| | |

G (ガム):歯肉が退化した
歯頸部修復に最適

A3T (A3トランスルーセント):
歯質表面凹凸部の平坦化に最適

※印刷のため色調は実物と
異なる場合があります。



ビューティフィル フロー
ニードルチップ (50入)

関連商品



管理医療機器 26B1X00004

ビューティフィル イントロセット
・ビューティフィル(A2、A3、A3.5)…各1本
・ペーパーパッド (50枚綴)
・シェードガイド (12色組)



管理医療機器 26B1X00004

単品:ビューティフィル 4.5g
<色調:A1、A2、A3、A3.5、A4、B3、C3、
B1、Inc、BW、BWL、A30>



シェードガイド

(A1、A2、A3、A3.5、A4、B3、C3、
B1、Inc、BW、BWL、A30)
※色調が同じため、ビューティフィル フロー
と共用です。(但し、一部特殊色除く)



管理医療機器 21100BZZ00301

インパーバ フルオロボンド
(フッ素含有光重合型ボンディングシステム)
●単品

FBプライマーA液 5mL
FBプライマーB液 5mL
FBボンド 5mL



一般医療機器 26B1X00004

特定保守管理医療機器
グリップライトII
(可視光線照射器)



一般医療機器 26B1X00004

ホワイトポイント (HP・CA)
(アラナム研削材)
12本入



一般医療機器 26B3X00014

コンポマスター (CA)
(コンポジットレジン最終研磨用)
No.10S…3本入
No.13S…3本入
カップ…3本入
No.28…4本入

ご使用の際は、添付文書等をよく読んでお使いください。

価格は2006年1月現在の標準医院価格 (消費税抜き) です。

取扱い商店名