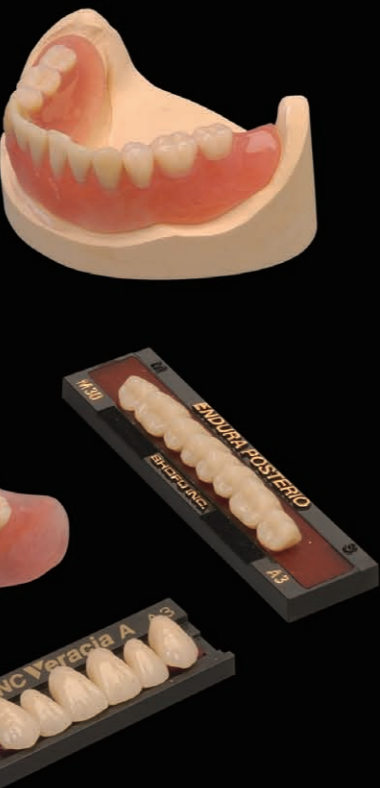


の義歯床用レジン重合システム



FIT for strength

強度の高い義歯床を製作したい方に…
2段階重合モード(ステップモード)搭載!
 常温重合レジンでありながら加熱重合レジンと同程度の物性を得ることができます。

各種ニーズに対応する多彩な重合モード
フィットレジン マルチキュア
 加圧成型器

重合まで手軽に義歯床を製作することができます。

5 レジン注入
 レジンの入った保圧器をフラスコに取り付け、フィットレジン インジェクターを用いてフラスコにレジンを加圧注入します。

6 重合
 フィットレジン マルチキュアのプレッシャーポットにフラスコを投入し、重合モードを選択して重合を開始します。

7 義歯床の割り出し
 重合終了後、義歯床を割り出します。

8 完成
 (割り出した義歯床は研磨材などで研磨してください)

販売名・一般的名称	販売名	一般的名称	承認・認証・届出番号
フィットレジン インジェクター	歯科技工用重合装置	一般医療機器 医療機器届出番号 26B1X0004000196	
フィットレジン マルチキュア	歯科技工用重合装置	一般医療機器 医療機器届出番号 26B1X0004000195	
フィットレジン	義歯床用アクリル系レジン	管理医療機器 医療機器認証番号 219AIBZX00047000	



フィットレジン インジェクター 一式 ¥310,000

本体1台、フラスコ固定器1個、専用フラスコ2セット、保圧器2セット、ノズル10個、プランジャー10個、シャフト1個、レジン混和カップ3個、スパチュラ1本、埋没板2枚、エアチューブ(φ6×2m)1本、開閉治具A・B(A黒、Bシルバー)各1本、六角レンチ1本、開閉用スペーサー1個

仕様

供給エア圧力	0.4~0.6MPa
本体質量	12.5kg(フラスコ固定器を含む)
本体外形寸法	W278×D265×H465(mm)

単品

- 専用フラスコ(ボルト6本、ゴム栓1本付)1個…¥15,000
- 保圧器(上下キャップ、シリンダ、スプリングガイドA・B、スプリング各1)1セット…¥5,000
- シリンダ1個…¥1,500
- プランジャー10個1袋…¥400
- ノズル10個1袋…¥400
- レジン混和カップ3個1袋…¥600

フィットレジン マルチキュア 一式 ¥290,000

ヒーターユニット1台、プレッシャーポット1個、電源コード1本、エアカプラ(エアチューブ(φ6)付)1個、エアチューブ(φ6×2m)1本

仕様

電源	AC100V±10%、50/60Hz
定格電源	1350W
供給エア圧力	0.2~0.6MPa
本体質量	7.4kg
本体外形寸法	W310×D350×H220(mm)
使用圧力	0.2MPa
桶の内容積	5.7L
本体質量	2.4kg
寸法	φ210×H160(mm)

単品

- プレッシャーポット1個…¥80,000

フィットレジン

粉(粉量計付):1kg…¥14,000
 液(液量計・ワンタッチキャップ付):500mL…¥5,000

別売 フィットレジン色見本 3色1組(8S、U3、C1)…¥700

色調:4色
 8S U3
 C1 0(クリア)
 印刷のため色調は実物とは異なります。

フィットレジン接着材
 16mL…¥2,000(アドパ用単付)

取扱い店

カタログに記載の価格は2015年5月現在の標準医院価格(消費税抜き)です。
 ご使用の際は添付文書等をよく読んでお使いください。

SHOFU 義歯床用レジン重合システム
フィットデンチャーシステム

FIT DENTURE SYSTEM
 高適合・高物性を追求した義歯床用レジン重合システム

1 埋没
 適法に従い埋没作業を行います。

2 脱ロウ
 熱湯などでワックスを脱ロウし、レジン分離材・接着材を塗布します。

3 フラスコのセット
 フラスコのネジを締め、フィットレジン インジェクターにフラスコをセットします。

4 粉液混和
 レジンの粉と液を混和し、保圧器に流し込みます。

FIT DENTURE SYSTEM
「レジン」「成型器」「重合器」
 適合にも物性にもこだわった三位一体

フィットデンチャーシステムの中核となる
 適合性と色調安定性に優れた常温重合レジン
フィットレジン
 義歯床用常温重合レジン
 重合後に残留応力を残さないポリマー設計

FIT for adaptation
 より適合性の高い義歯床を目指して…
保圧器一体型フラスコの採用
 レジン注入後、重合が完了するまでフラスコ内部の圧力を保持できるので適合性の高い義歯床が製作できます。

FIT for high quality
 加圧注入方式と保圧機構が適合性を向上
フィットレジン インジェクター
 加圧成型器

簡単操作で手軽に重合 機械の操作に難しい手順は不要です。レジン注入から

1 埋没
 適法に従い埋没作業を行います。

2 脱ロウ
 熱湯などでワックスを脱ロウし、レジン分離材・接着材を塗布します。

3 フラスコのセット
 フラスコのネジを締め、フィットレジン インジェクターにフラスコをセットします。

4 粉液混和
 レジンの粉と液を混和し、保圧器に流し込みます。

FIT RESIN INJECTOR

加圧注入方式と保圧機構が適合性を向上

フィットレジン インジェクター

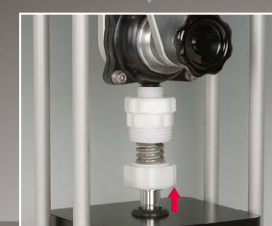
加圧成型器

加圧注入方式の採用

エアシリンダによる加圧注入方式を採用。適合性が良く、バリの発生が少ない義歯床を製作できます。



注入開始



シャフトが上昇



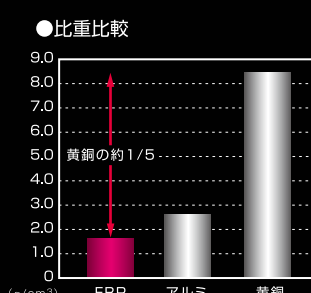
スプリング内蔵の保圧器が圧力を保持

保圧器に内蔵されたスプリングがエアシリンダにより押し上げられ、フラスコ内部を加圧します。

保圧器一体型フラスコ

レジン注入後、保圧器とフラスコは一体となり、重合完了まで圧力を保持できるため、高い適合精度が得られます。

保圧器によってフラスコ内部を加圧



フラスコには軽量で高強度なFRPを採用

質量わずか400g! FRPを採用することで、軽量でありながら強度の高いフラスコを実現しました。

FRPとは、繊維強化プラスチックの略称。耐熱性・耐薬品性・機械的強度に優れており、自動車や燃料系の部品にも使われています。

FIT RESIN MULTICURE

各種ニーズに対応する多彩な重合モード

フィットレジン マルチキュア

加圧重合器

手軽で便利! 分離型圧力容器

圧力容器(プレッシャーポット)を自由に取り外せるのでフラスコの取り出しや水の交換、ポットの清掃が簡単に行えます。
※非接触温度センサーにより分離型でも正確な温度管理が可能です。



2床同時に重合可能

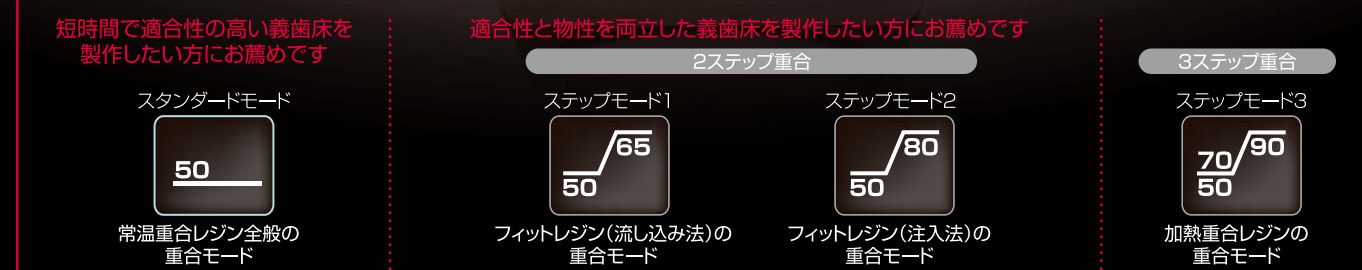
速やかな温度上昇

1300Wのハイパワーラジエントヒーターを採用。設定温度まで素早く到達します。



目的に合わせて選べるマルチ重合モード搭載

ボタンを押すだけのお手軽操作 4種類の固定重合モード



お好みの重合モードを実現 マニュアルモード

温度設定は50～90℃まで、加圧時間(重合時間)は10分～24時間まで幅広く設定可能。本体に設定を記憶させておけば、いつでもお好みの重合条件で重合できます。(設定は2つまで記憶できます。)

●低温重合や義歯床の修理、デンポラークラウンの製作などにもお使いいただけます。

プレスモード

加熱せずに圧力をかけるモードです。加圧埋没等にお使いいただけます。

FIT RESIN

フィットデンチャーシステムの中核となる適合性、色調安定性に優れた常温重合レジン

フィットレジン

義歯床用常温重合レジン

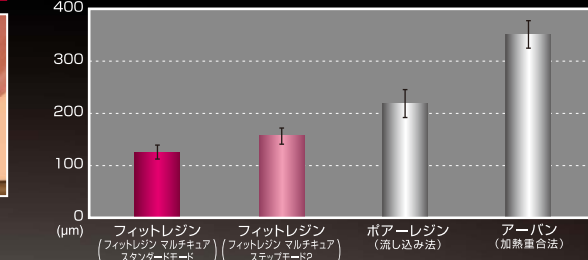
優れた適合性

ポリマー粒度と分子量の調整、共重合ポリマーの選択により、重合後の残留応力を低減。適合性を向上させました。



フィットデンチャーシステムにより重合したレジン床

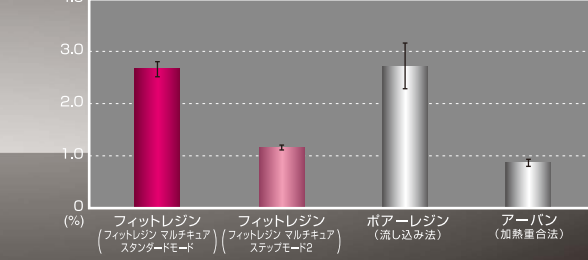
●口蓋部の浮き上がり量比較



残留モノマーの低減

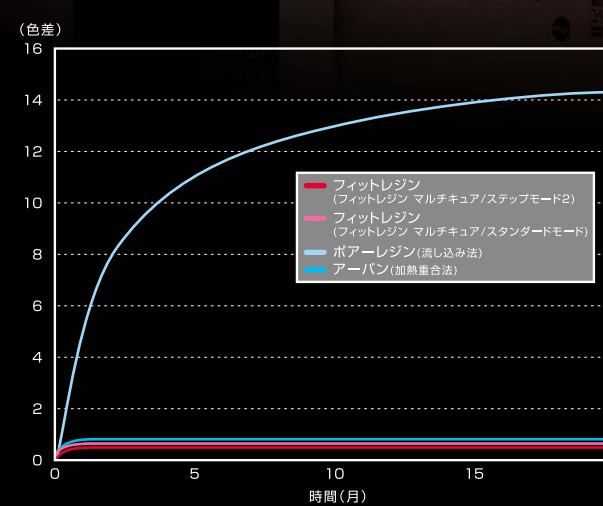
重合触媒の最適化を図り、残留モノマーを低減させました。フィットデンチャーシステム(ステップモード2)を用いることで加熱重合レジンと同程度に残留モノマーを低減させることができます。

●残留モノマー率比較*



色調安定性の向上

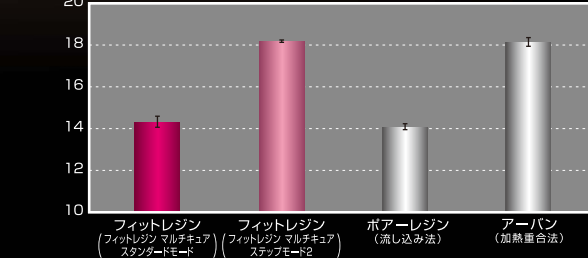
重合触媒に第3級アミンを使用していないため、経時的な色調変化が少なく、色調安定性に優れています。



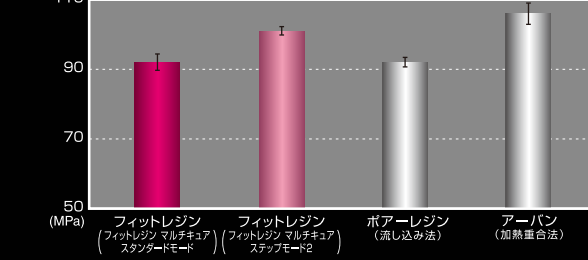
物性の向上

重合触媒を最適化。フィットデンチャーシステム(ステップモード2)を用いることで加熱重合レジンと同程度に物性を向上させることができます。

●ビッカース硬さ(Hv0.2)



●3点曲げ試験*



OTHER USAGE

「フィットレジン」と「フィットレジン マルチキュア」は流し込み法にもお使いいただけます。

フィットレジン



フィットレジン マルチキュア

流し込み法にはスタンダードモードもしくはステップモード1をお使いください。(物性の高い義歯床をお求めの方にはステップモード1がお薦めです)



関連商品

<p>歯科複製用寒天印象材 デュプリゲル 【包装・価格】 5kg ¥16,000</p>	<p>石こう系義歯製作用型材 ポアープラスター 【包装・価格】 スタンパック3kg ¥3,300</p>	<p>歯科複製用型用高弾性印象材料 ラボシリコーン 【包装・価格】 1.5kg ¥7,900 付属品: キャタリスト40g、計量スプーン1</p>
<p>硬質レジン(前歯) NCベラシア アンテリア 【包装・価格】 1組(6歯) ¥780</p>	<p>硬質レジン(臼歯) NCベラシア アンテリア 【包装・価格】 1組(8歯) ¥1,040</p>	<p>硬質レジン(前歯) ポアーパニッシュ 【包装・価格】 100mL ¥1,000 (小単位)</p>
<p>硬質レジン(前歯) エンデュラ アンテリア 【包装・価格】 1組(6歯) ¥780</p>	<p>硬質レジン(臼歯) エンデュラ アンテリア 【包装・価格】 1組(8歯) ¥1,040</p>	<p>スプレー式強力分離材 ハイゾール 【包装・価格】 80g ¥1,200</p>

*JIS T6501:2005