

# 力をかければ形態修整



**SILICONE OneGloss**  
finishing and polishing of composite restorations.

力のかけ方を変えることで「形態修整」から「中仕上げ研磨」までこれ1本で行えます。

## ソフトタッチで中仕上げ研磨

# シリコンワングロス

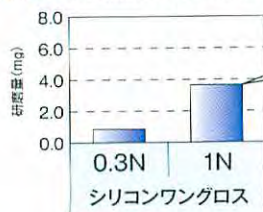
力のかけ方で用途が変わる、シリコンタイプの“2WAY研磨材”

### HARD TOUCH

- コンポジットレジンの形態修整
- 補綴物装着時の余剰セメント除去
- 矯正ブラケット除去後の残留セメント除去

※ 大幅な形態修整には、ホワイトポイント又はダイヤモンドポイント スーパーファインをお使いください。  
※ 発熱に注意して研磨を行なってください。

■ 荷重による研磨量の違い (研磨時間:30秒 / 回転数:10,000min<sup>-1</sup>)



※ 1N=約100g重

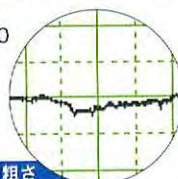
力をかけると  
研磨量アップ!

### SOFT TOUCH

- コンポジットレジンの中仕上げ研磨

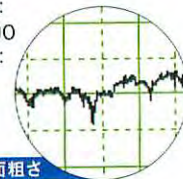
仕上げ研磨の前に、中仕上げ研磨を行なっていただくことコンポジットレジンの仕上面がより滑沢になります。

シリコンワングロスで  
形態修整・中仕上げ研磨後、  
ダイレクトダイヤモンドペーストで仕上げ研磨  
縦倍率:  
×5,000  
横倍率:  
×50



表面粗さ

ホワイトポイントで形態修整後、  
ダイレクトダイヤモンドペーストで  
仕上げ研磨  
縦倍率:  
×5,000  
横倍率:  
×50



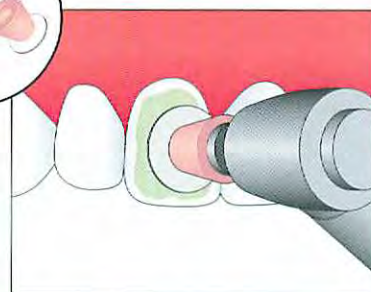
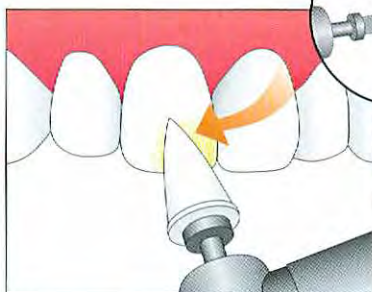
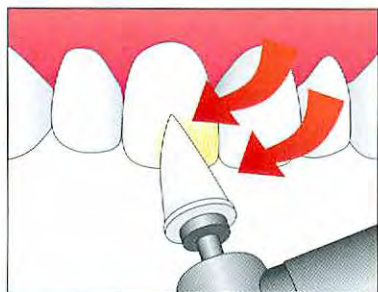
表面粗さ

※ いずれもビューティフィルIIを研磨対象として試験を行なっています。

# ヘッドから軸を外す手間が不要!! 付け替えに便利なスナップオンタイプ

同じスナップオンタイプの研磨材と組み合わせて使っていただくことで、よりスムーズに研磨作業が行えます。

コンポジットレジン  
充填



形態修整

中仕上げ研磨

仕上げ研磨

シリコンワングロス

ダイレクトダイヤモンドペースト  
& バフディスク  
※別売

POWER

弱



## 販売名・一般的名称

販売名	一般的名称	承認・認証・届出番号
シリコンワングロス	歯科用ゴム製研磨材	一般医療機器 医療機器届出番号 2683X00014000010

- ・推奨回転速度 3,000~10,000min<sup>-1</sup>
- ・最高許容回転速度 15,000min<sup>-1</sup>
- ・研磨術式 乾式
- ・滅菌可能(オートクレーブ、ケミクレーブ、EOG)

## 包装・価格

### シリコンワングロス



さまざまな部位に有効

**No.1 / ミディ**

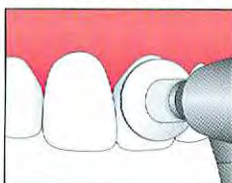
25個入 ¥2,000  
(専用マンドレル1本付)



広範囲を効率よく研磨  
隣接面や切端にも有効

**No.2 / IC(ディスク)**

25個入 ¥2,000  
(専用マンドレル1本付)



臼歯部咬合面に有効

**No.3 / カップ**

25個入 ¥2,000  
(専用マンドレル1本付)



アソート

30個入 ¥2,000  
(ミディ・IC・カップ 各10個)  
(専用マンドレル1本付)

## 関連商品

### 専用マンドレルCA

6本 ¥800



### ダイレクトダイヤモンドペーストキット

1箱 ¥3,000



- ◀キット内容:  
ダイレクトダイヤモンドペースト 3g … 1本  
スーパースナップ バフディスク No.8 … 5個  
マンドレル(スーパースナップ用CA) … 1本  
ノズル … 2個



取扱い店

このカタログに記載の価格は2009年5月現在の標準医院価格(消費税抜き)です。

ご使用の際は添付文書等をよく読んでお使いください。



世界の歯科医療に貢献する

株式会社 松風

●本社:〒605-0983京都市東山区福福上高松町11・TEL(075)561-1112(代)

●支社:東京(03)3832-4366 ●営業所:札幌(011)232-1114/仙台(022)713-9301/名古屋(052)709-7688/大阪(06)6252-8141/福岡(092)472-7595

http://www.shofu.co.jp

O904GEJTi