



光重合型歯冠用硬質レジン
ソリデックス

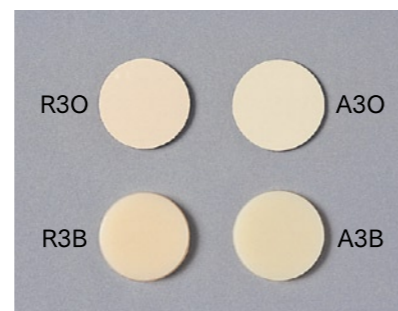
SOLIDEX^{NCC}

RED SHIFT

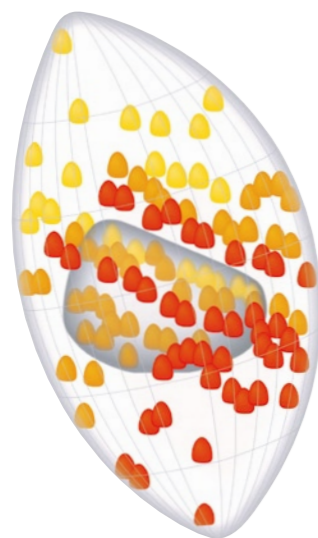
レッドシフト色 (R系統)

天然歯の色は赤い

天然歯の色調は、今まで歯冠色のスタンダードとされていたビタ(クラシカル)シェードでもカバーしきれないほど広い範囲に広がっています。中でも「赤みの強い歯」の存在する領域が広がっています。ソリデックス[NCC]レッドシフト色は、使用頻度の高いR2、R3、R3.5の3シェードを準備しました。これにより従来の色調では再現できなかった「赤みの強い色調」を簡単に再現できます。



1] ソリデックス R3シェード
1] ソリデックス A3シェード



※NCC (Natural Color Concept) とは、天然歯色調の存在する色空間の全領域を正確に再現するためのコンセプトで、松風の「ヴィンテージ ハロー」陶材で提唱されています。「ヴィンテージ ハロー」陶材では、天然歯に存在する「赤みの強い色調」をすべてカバーできるレッドシフト色が用意されています。このコンセプトに基づき、ソリデックスにおいても3シェードではありますが「レッドシフト色」を追加し、天然歯色調の存在する色空間の領域をより多くカバーできるようにいたしました。

デンタル・カラー・スペース

(天然歯をシェードアイで計測したデータを集計して解りやすくイメージ化した図)

■ A系 ■ B系 ■ R系 ● ビタclassicalの範囲

ご使用の際は、添付文書などをよく読んでお使いください。

価格は2015年4月 現在の標準医院価格 (消費税抜き) です。

取扱い店



世界の歯科医療に貢献する

株式会社 松風

●本社: 〒605-0983 京都市東山区福福上高松町11・TEL(075)561-1112(代)

<http://www.shofu.co.jp>

●支社: 東京(03)3832-4366 ●営業所: 札幌(011)232-1114/仙台(022)713-9301/名古屋(052)709-7688/大阪(06)6330-4182/福岡(092)472-7595
1504JCJT

Light-curing C+B Composite

SOLIDEX

実績が示す『使いやすさ』と『自然な色調』

自然感あふれる審美修復が簡単な操作で思いのままに——



SHOFU INC.

Primer

プライマー



プライマーペースト

流動性の良いペーストタイプのプライマーで、1分間の光重合で優れた金属接着性を発揮します。また、第1層目のオパーク操作を兼ねますので、作業効率が一段とアップします。



メタルフォトプライマー

リキッドタイプのプライマーで、塗布は1回だけですみ、優れた金属接着性を発揮します。



※貴金属合金に対しては、金属接着性プライマー「メタルリンク」(11ページ参照)の使用が必要です。

Opaque

オパーク



光伝達性に優れた特殊フィラーと光重合性の高いレジンを使用して、濃い色調を実現し、各シェードにマッチしたオパーク色を可能にしました。また、ペーストの硬さも塗布しやすい最良の状態に一定化しています。

※姉妹品として、さらにペーストの流動性が高いオパーク材「ソリデックス フローオパーク」があります。



種類	オパーク、フローオパーク	19色	A10、A20、A30、A3.50、A40、B10、B20、B30、B40、C10、C20、C30、C40、D20、D30、D40、R20、R30、R3.50
	オパーク、フローオパーク、特殊色	4色	InO(インサイザルオパーク)、VpO(バリュープラスオパーク)、VrO(ビューリデューストオパーク)、PO(ピンクオパーク)

Body

歯冠用コンポジットレジン



特殊構造無機フィラーを採用して、天然歯に近い表面状態と、適度なオパール効果を再現し、さらに、蛍光性を持たせたことにより、自然な色調が容易に再現できます。



種類	サービカル	10色	AC1、AC2、BC1、BC2、CC1、CC2、DC1、DC2、RC1、RC2
	ボディ	19色	A1B、A2B、A3B、A3.5B、A4B、B1B、B2B、B3B、B4B、C1B、C2B、C3B、C4B、D2B、D3B、D4B、R2B、R3B、R3.5B
	インサイザル	3色	58、59、60
	トランスルーセント	3色	HVT(ハイビュートランスルーセント)、T(トランスルーセント)、LVT(ロービュートランスルーセント)
	特殊色	5色	57(インサイザル)、OC(オクレーザル)、WE(ホワイトエナメル)、AM(アンバー)、GUM(ガム)

Base

ベース



ブリッジのポンティック部への充填に使用します。ベース材としての特性を生かすために、硬化深度をより高めています。



種類	ベース	1色	BASE(ベース)
----	-----	----	-----------

Stain Liquid

ステインリキッド



ステインの光重合型希釈液で、ステインの稠度と色調調整に使用できます。また、形態修正後に歯冠用コンポジットレジン(ボディー、インサイザルなど)を追加築盛する際の、レジン硬化面とのなじみ液としても使用できます。

CHARACTERISTICS

特長

SOLIDEX
LIGHT-CURING C+B COMPOSITE



特長

1

自然感あふれる色調再現

オペークには光伝達性に優れた特殊フィラーと高光感度レジンを使用して濃いオペーク色を実現することにより、各シェードにマッチしたオペーク色を可能にしました。

また、歯冠用コンポジットレジンには特殊構造無機フィラーを採用して、天然歯に近い表面状態と、適度なオパール効果を再現し、さらに、蛍光性を持たせたことにより、自然な色調が再現できます。



特長

2

「赤みの強い歯」にレッドシフト色(R系統)

天然歯色調の存在する色空間は、ビタ(クラシカル)シェードのみではカバーできない広い範囲に存在しています。特に「赤みの強い歯」の存在する領域が広く、この領域の色調再現ができていなかったと言えます。

ソリデックス [NCC] レッドシフト色は、天然歯が持つ「赤みの強い色調」を簡単に再現することができます。

※NCC (Natural Color Concept)とは、天然歯色調の存在する色空間の全領域を正確に再現するためのコンセプトで、松風の「ヴィンテージ ハロー」陶材で提唱されています。ここでも従来のビタ(クラシカル)シェードだけでは再現できなかったレッドシフト色が用意されており、大変ご好評をいただいております。



21|12



1| R3シェード 1| A3シェード



1| ソリデックス R3シェード 1| ヴィンテージハロー R3シェード

ヴィンテージ ハロー陶材の色調ともマッチ
ソリデックス[NCC]レッドシフト色(R3シェード)は、ヴィンテージ ハローレッドシフト色(R3シェード)とも色調がマッチします。

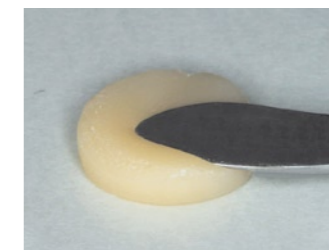


特長

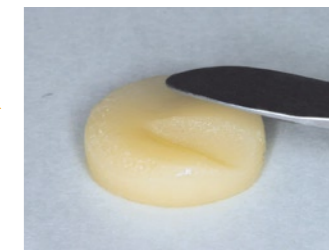
3

操作性を重視したペースト性状

スパチュラ離れが良好で、形態付与性と形態維持性に優れています。操作性の優れたペースト性状は築盛作業を容易にし、技術者のもつ技術力を最大限に発揮させます。



スパチュラ圧接時



スパチュラ圧接後

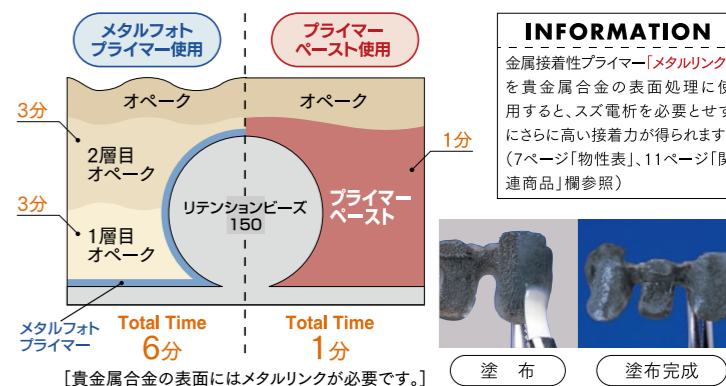
ベタつきのないペースト操作感

特長

4

作業能率がアップするプライマーペースト

プライマーペーストを使用することにより、複雑な「プライマー液の塗布」と、接着および維持層として重要な「第1層目のオペーク操作」が一度で同時に行え、作業能率が一段とアップします。



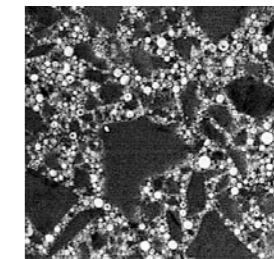
特長

5

容易な形態修正と研磨

ソリデックスのボディは特殊構造無機フィラーを配合したことで、削りやすく、研磨作業が短縮できます。非常に研磨性に優れ、かつ短時間で滑沢な面が得られ、自然な光沢感を実現します。

ボディの研磨面(電顕写真)



ソリデックス
白く見える部分が特殊構造無機フィラー粒子で、球形に近く表面に微細な凹凸を持っています。数々の優れた特性(強度、耐摩耗性、研磨性等)が、この粒子の使用により実現しました。

特長

6

高水準の理工学的性質

特殊構造無機フィラーを配合した光重合型コンポジットレジンが実現した高い耐ハブラシ摩耗性をはじめ、バランスのとれた高水準の機械的強度を有しています。



OTHERS

その他



色調構成 ■基本構成

色調	ビタ(クラシカル)シェード																NCCレッドシフトシェード		
	A1	A2	A3	A3.5	A4	B1	B2	B3	B4	C1	C2	C3	C4	D2	D3	D4	R2	R3	R3.5
オペーク	● A10	● A20	● A30	● A3.50	● A40	● B10	● B20	● B30	● B40	● C10	● C20	● C30	● C40	● D20	● D30	● D40	● R20	● R30	● R3.50
インサイザル オペーク	● InO(VrO)																		
サービカル	—	● AC1	● AC2	—	● BC1	● BC2	—	● CC1	● CC2	● DC1	● DC2	● RC1	● RC2						
ボディ	● A1B	● A2B	● A3B	● A3.5B	● A4B	● B1B	● B2B	● B3B	● B4B	● C1B	● C2B	● C3B	● C4B	● D2B	● D3B	● D4B	● R2B	● R3B	● R3.5B
インサイザル	● 58	● 59	● 60	● 58	● 59	● 58	● 59	● 60	● 59	● 60	● 59	● 60	● 59	● 58	● 59				

※印刷のために色調は実物とは異なります。

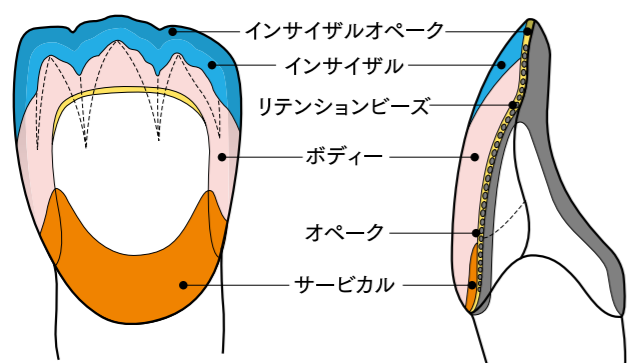
■特殊色、ベース

オペーク 特殊色	● VpO (ビジュラスオペーク)	● VrO (ビジュリデューストオペーク)	● PO (ピンクオペーク)		
トランス ルーセント	● HVT (ハイパレットランスルーセント)	● T (トランスルーセント)	● LVT (ローパレットランスルーセント)		
特殊色	● 57 (インサイザル)	● OC (オクルーザル)	● WE (ホワイトエナメル)	● AM (アンバー)	● GUM (ガム)
ベース	● BASE (ベース)				

※印刷のために色調は実物とは異なります。

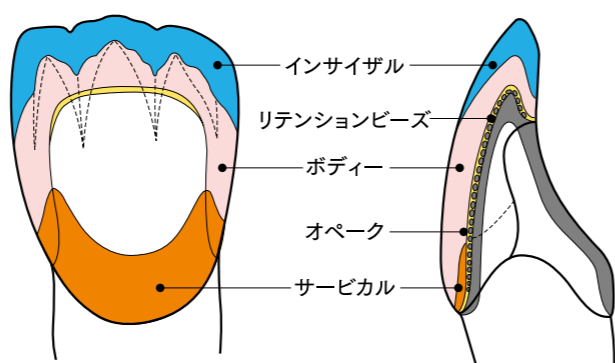
築盛例 ※リテンションピースは松風製の「リテンションピース150」をお勧めします。

■メタルで切端部まで被覆するケース



基本例

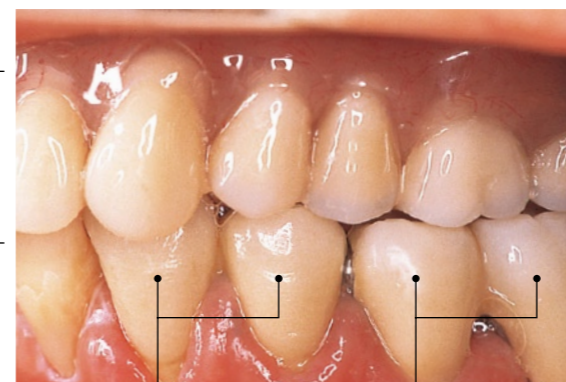
■メタルで切端部まで被覆しないケース (咬合関係などを考慮にいれて行います。)



基本例

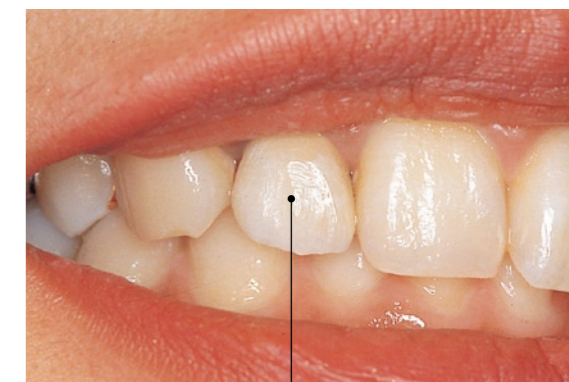
臨床例 写真提供/春日井市 浅野デンタルアート様

上顎は
エンデュラ
(人工歯)



ヴィンテージ
(陶材)

ソリデックス



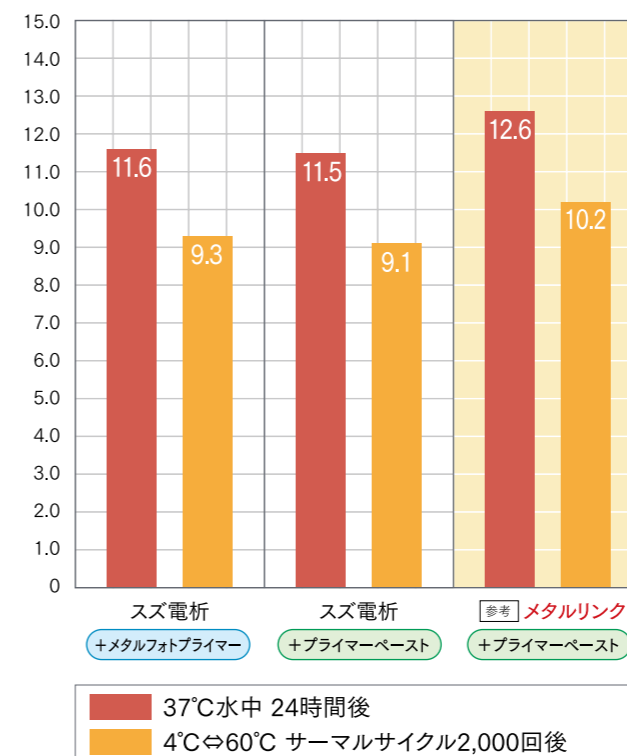
ソリデックス

浜松市
篠ヶ瀬歯科医院様

名古屋市
鈴木歯科様

物性

金銀パラジウム合金に対する引張接着強さ プライマー処理による違い(MPa)



※金属表面の前処理はアルミナサンドブラスト処理をしています。

歯冠用コンジットレジン[®]の工学的性質

曲げ強度(MPa)	75
曲げ弾性率(GPa)	5.7
圧縮強度(MPa)	314
間接引張強度(MPa)	48
ビッカース硬度(Hv 0.2)	43
ハブラシ摩耗量3万回(%)	0.137

販売名・一般的名称

販売名	一般的名称	承認・認証・届出番号
ソリデックス	歯冠用硬質レジン	管理医療機器 医療機器認証番号:20800BZZ00088000
ソリデックス フローオペーク	歯冠用硬質レジン	管理医療機器 医療機器認証番号:21300BZZ00294000



ソリデックス/
ソリデックス フローオペーク
イントロ
¥26,000

[1色(A3)用セット]

- ソリデックス フローオペーク 2mL : 1色(A3O)
- ソリデックス フローオペーク特殊色 2mL : 1色(InO)
- サービカル 4g(2.6mL) : 1色(AC1)
- ボディー 4g(2.6mL) : 1色(A3B)
- インサイザル 4g(2.6mL) : 1色(59)
- トランスルーセント 4g(2.6mL) : 1色(T)

プライマーペースト…2mL、ユニブラシNo.4(柄1、筆先10)…1、
ディスボディッシュ…10、ペーパーパッド(50枚綴)…1、
遮光カバー…1

単品

品名	容量	色調	価格
ソリデックス プライマーペースト	2mL	—	¥4,100
ソリデックス メタルフォトプライマー	7mL	—	¥3,800
ソリデックス オペーク	2mL	19色 A10、A20、A30、A3.50、A40、B10、B20、B30、B40、 C10、C20、C30、C40、D20、D30、D40、R20、R30、R3.50	¥4,100
ソリデックス オペーク特殊色	2mL	4色 InO(インサイザルオペーク)、VpO(バリュープラスオペーク)、 VrO(バリューリデューストオペーク)、PO(ピンクオペーク)	¥4,100
ソリデックス フローオペーク	2mL	19色 A10、A20、A30、A3.50、A40、B10、B20、B30、B40、 C10、C20、C30、C40、D20、D30、D40、R20、R30、R3.50	¥4,100
ソリデックス フローオペーク特殊色	2mL	4色 InO(インサイザルオペーク)、VpO(バリュープラスオペーク)、 VrO(バリューリデューストオペーク)、PO(ピンクオペーク)	¥4,100
ソリデックス サービカル	4g (2.6mL)	10色 AC1、AC2、BC1、BC2、CC1、CC2、DC1、DC2、RC1、RC2	¥3,500
ソリデックス ボディー	4g (2.6mL)	19色 A1B、A2B、A3B、A3.5B、A4B、B1B、B2B、B3B、B4B、 C1B、C2B、C3B、C4B、D2B、D3B、D4B、R2B、R3B、R3.5B	¥3,500
ソリデックス インサイザル	4g (2.6mL)	3色 58、59、60	¥3,500
ソリデックス トランスルーセント	4g (2.6mL)	3色 HVT(ハイバリュートランスルーセント)、T(トランスルーセント)、 LVT(ローバリュートランスルーセント)	¥3,500
ソリデックス 特殊色	4g (2.6mL)	5色 57(インサイザル)、OC(オクルーザル)、 WE(ホワイトエナメル)、AM(アンバー)、GUM(ガム)	¥3,500
ソリデックス ベース	4g (2.6mL)	1色 BASE(ベース)	¥3,200
ソリデックス ステインリキッド	6mL	— [形態修正後の追加薬盛にもステインリキッドをご使用ください。]	¥3,100

- 単品付属品
- ユニブラシNo.4(柄1本、筆先10本) : 1…¥1,350
 - ユニブラシNo.2 : 1本…¥550
 - ディスボディッシュ : 20枚…¥800
 - ペーパーパッド(50枚綴) : 2冊…¥500
 - ソリデックス [NCC]レッドシフト シェードガイド…¥1,500 [R2、R3、R3.5、ガミー(No.3)]

LITE ART レジン材料用着色材



レジン材料用着色材
ライトアート フルセット
セット(全15色)…¥42,000
カラーペースト 各1mL:ホワイト、ブラック、レッド、
Aシェード、Bシェード、カーキ、オレンジ、ブルー
グレー、バイオレット、オレンジブラウン、ダークレ
ッドブラウン、ブラックブラウン、シアン、マゼンタ、
イエロー
クリアリキッド6mL:1
ユニブラシNo.5(柄1、筆先10)1、
ノズルチップ:15個
ノズルキャップ15個
カラーテーブル(印刷物)1



レジン材料用着色材
ライトアート カラーペースト
1mL…¥3,200
色調/15色:ホワイト、ブラック、レッド、Aシェード、
Bシェード、カーキ、オレンジ、ブルーグレー、バイ
オレット、オレンジブラウン、ダークレッドブラウン、
ブラックブラウン、シアン、マゼンタ、イエロー



レジン材料用着色材
ライトアート クリアリキッド
6mL…¥3,200

ライトアート カラーテーブル (色調表)



※色料の三原色(シアン色、マゼンタ色、イエロー色)は
配合した割合と色彩感覚が一致するため、カラー
印刷をはじめとする様々な分野で採用されています。

※印刷のために色調は実物とは異なります。

RESIN GLAZE 表面滑沢硬化材



レジン系表面滑沢硬化材
レジングレース ジェルセット
セット…¥5,000
レジングレースジェル 1.8mL、レジングレースプライマー 6mL、ノズルキャ
ップ、ノズルチップ 各1



レジン系表面滑沢硬化材
レジングレース リキッド
6mL…¥3,500

RETENTION BEADS リテンションビーズ



保持用ビーズ
リテンションビーズ150(1-1)セット…¥3,600
 リテンションビーズ150 15g、リテンションビーズ液 10mL
リテンションビーズ150 15g……………¥2,200
リテンションビーズ液 10mL……………¥1,400

- 硬質レジン前装冠に最適な粒径
- ※粒径150μm(0.15mm)は、液の厚みによるアンダーカットの消失がなく、かつ審美性に影響が出ない範囲の大きさです。
- 確認しやすい白色
- 操作性良好な液



ビーズ散布器
ビーズペン
 ¥1,800
 リテンションビーズ150 1g入
 ●ペンシルタイプのビーズ散布器

P&R Repair Kit 接着・リペアシステム



ポーセレン&レジンリペアキット
PRリペアキット
 ¥14,000
 メタルリンク 5mL、セラレジンボンド ボンド I 6mL、セラレジンボンド ボンド II 5mL、付属品一式
 ●リペア全般に使用できる接着システム
 ●ほとんどすべての症例に対応



金属接着性プライマー
メタルリンク
 5mL…¥5,000
 ●すべての歯科用金属(純金属、貴金属合金、非貴金属合金)とレジン材料の接着に



セラミックス・レジン接着用ボンディング材
セラレジンボンド(セット)
 ¥11,000
 セラレジンボンド ボンド I 6mL、セラレジンボンド ボンド II 5mL、付属品一式
 ●ポーセレン、硬質レジン、硬質レジン歯、アクリルレジン歯、陶歯、レジン床、金属床、常温重合レジン硬化物等とレジン材料の接着に

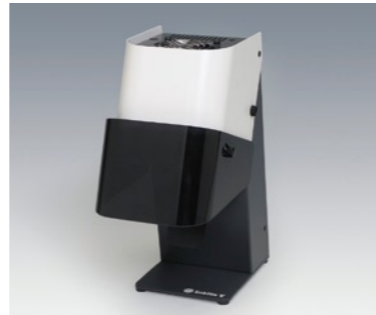
Curing Unit 照射器



歯科技工用光重合器
アクセルキュア
 (光源:メタルハライドランプ)
 ¥350,000
 ●ハイパワーで重合時間短縮
 ●コンパクトながら作業性を追求



歯科技工用光重合装置
ソリディアイト V
 (光源:ハロゲンランプ使用)
 ¥210,000
 本体、ハロゲンランプ 4、電源コード 1、松風重合用ポストスタンドP 1、松風重合用ポストセット 1
 ●広い作業室(幅135mm、高さ121mm)
 ●上下動可能な手動ターナーテーブル
 ※松風サブライト Vはソリディアイト V本体に接続しなければ使用できません。



予備重合用重合装置
松風サブライト V
 ¥50,000
 本体、ハロゲンランプ 1、電源コード 1
 ●単体での予備重合操作が可能
 ※松風サブライト Vはソリディアイト V本体とは接続できません。

HY-BOND RESIGLASS 合着性セメント



グラスアイオノマー系レジンセメント
ハイ・ボンドレジグラス
 (1-1)セット…¥8,000
 粉 15g、液 8.6mL(10g)、粉量計…1、紙練板…1
 ●低臭気、低刺激
 ●ラバー状の硬化で、余剰セメントを一括で除去
 ●優れた接着耐久性

CERAMAGE ハイブリッドタイプ 前臼歯対応歯冠用硬質レジン(自由診療用)



セラマージュセット
スタンダード
 [8色セット:A1、A2、A3、A3.5、A4、B2、B3、C3]
 ¥173,000
 ●陶材、硬質レジン、充填用コンポジットレジンの光学特性を徹底追求した審美性
 ●光重合だけで高水準な材料強度
 ●ベタつきのないペースト操作感
 ●優れた研磨、ツヤ出し性



セラマージュセット
イントロ
 [1色セット:3種 A2、A3、A3.5]
 ¥28,500

Abrasives 研削・研磨材



細部形成用カーバイドパー
フィッシャーカーバ HP
 6本入…¥4,500
 ●硬質レジンやレジン床の歯間乳頭部の調整に



硬質レジン研磨用シリコンポイント
松風シリコンポイント HRタイプ HP
 [3種:HR2-11、13S、28]各6本入…¥1,750
 ●ソリデックス、セラマージュの中仕上げに



研磨用ブラシ
松風ピボットブラシ HP
 12本入…¥1,750
 ●毛が軟らかく、耐久性が高い羊毛ブラシ



歯科用研磨コンパウンド
デュラポリッシュ
 20g入…¥2,000
 ●スピーディーにツヤ出し
 ●床用レジン、常温重合レジンにも



歯科用バフ
松風フェルトホイール
 [# 2405:直径24×厚さ5mm]
 [# 1602:直径16×厚さ2mm]
 12枚入…各¥800



ホイール・ディスク用
松風マンドレル HP
 12本入…¥2,600