

超極細毛を採用したソフトタイプ

硬組織・軟組織を守りながらやさしく効果的な

プロフェッショナルケア



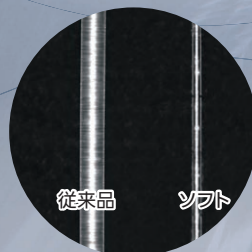
■超極細毛を採用

従来のブラシ直径 (0.2mm) からソフトブラシは0.07mmと超極細毛を採用しました。
硬組織や軟組織のオーバーインスツルメンテーションのリスクを低減します。



ソフト

従来品



従来品

ソフト

ブラシ毛の拡大写真 (約400倍)



さまざまなケースにご使用ください

〈知覚過敏〉



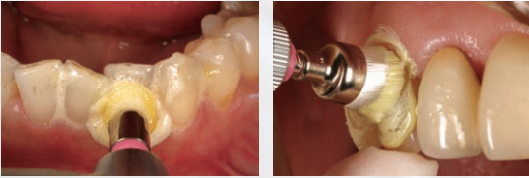
根面カリエス予防には、フッ化物配合のペーストを隅々まで根面に届かせることが可能なペンシルタイプが有効です。

〈矯正装置やリテーナー〉



ブラシソフトがやわらかいため、装置を傷つけずに注水下で細かなブラークを洗い流すのに有効です。

〈ステイン除去〉



ステインの厚みによって研磨ペーストを選択し、細かな部位のステイン除去が行えます。

〈染色後のプラーク除去〉



叢生の部位でもやわらかい毛が広がるため、細かいところまで届きやすく残った染め出しを除去するのに便利です。

〈歯周外科処置後の清掃〉



歯周外科直後に十分な清掃性を得るのは難しいですが、根面が露出した歯牙へも柔らかい毛先がやさしくあたるので痛みが少ないです。

〈印象採得前の歯面清掃〉



軽いタッチで注水下で清掃ができます。

〈インプラント補綴メンテナンス〉

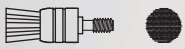


■スクリュータイプ

メルサージュ ソフト ブラシ スクリュータイプ

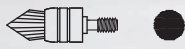
No.S11

フラット



No.S13

ペンシル



ブラシの細さと柔らかさを活かして、歯頸部に入り込んだバイオフィルムや軽度の着色除去に適しています。

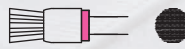
とがった先端部とブラシの細さ、柔らかさを活かして、狭い歯間部や小窩裂溝や叢生などの清掃に適しています。

■補綴装置周辺や印象採得前に軽いタッチで注水下でお使いいただけるCAタイプ

メルサージュ ソフト ブラシ CAタイプ

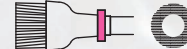
No.S1

フラット



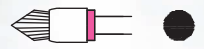
No.S2

フラットリング



No.S3

ペンシル



ブラシの細さと柔らかさを活かして、歯頸部に入り込んだバイオフィルムや軽度の着色除去に適しています。

リング状のソフトなブラシは、広い歯面や隣接面、染め出し後のプラーク除去に適しています。

とがった先端部とブラシの細さ、柔らかさを活かして、狭い歯間部や小窩裂溝や叢生などの清掃に適しています。

包装

販売名	一般的名称	承認・認証・届出番号
メルサージュ	歯科用口腔内清掃キット	一般医療機器 医療機器届出番号 26B1X00004000147

メルサージュ (ブラシ ソフト)

スクリュータイプ

歯面研磨清掃用 各1箱36本入

■No.S11

■No.S13

最高許容回転速度：2,000min⁻¹

メルサージュ (ブラシ ソフト)

CAタイプ

歯面研磨清掃用 各1箱36本入

■No.S1

■No.S2

■No.S3

最高許容回転速度：2,000min⁻¹

このカタログに記載の仕様は、改良のため予告なく変更することがあります。

ご使用の際は添付文書などをよく読んでお使いください。

取扱店



世界の歯科医療に貢献する

株式会社 松風

●本社：〒605-0983京都市東山区福稲上高松町11・TEL(075)561-1112(代)

●支社：東京(03)3832-4366 ●営業所：札幌(011)232-1114/仙台(022)713-9301/名古屋(052)709-7688/京都(075)757-6968/大阪(06)6330-4182/福岡(092)472-7595

www.shofu.co.jp

2004AJJSI