

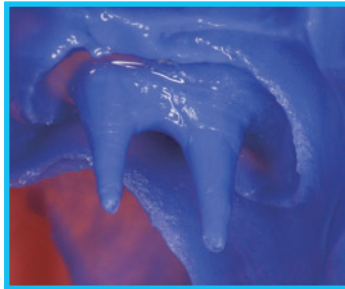


歯科用寒天印象材  
グランブルー EX

## 欲しかったのは しなやかな弾力性



コシのあるしなやかな弾力性と圧接時に必要とされる適度な流動性を併せ持つ寒天印象材。シャープなフィニッシュラインで印象採得の精度に差が出ます。



写真提供/中村デンタルクリニック 中村俊雄 先生

カートリッジタイプ

5/16シリンジタイプ

2種類のタイプから  
お選びいただけます。



SHOFU INC.

欲しかったのはしなやかな弾力性

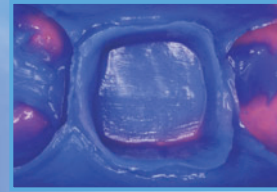
# GrandBlue EX

## グランブルー EX

●カートリッジタイプ ●5/16シリンジタイプ

**point 1** 弾力性があるので  
撤去時にちぎれにくい

歯肉縁下やポストに入り込んでも、ちぎれにくく弾力性があります。



**point 2** 視認性に優れた青い色調

フィニッシュラインやアルギン酸塩印象材、血液などを明確に識別できる美しい青色です。

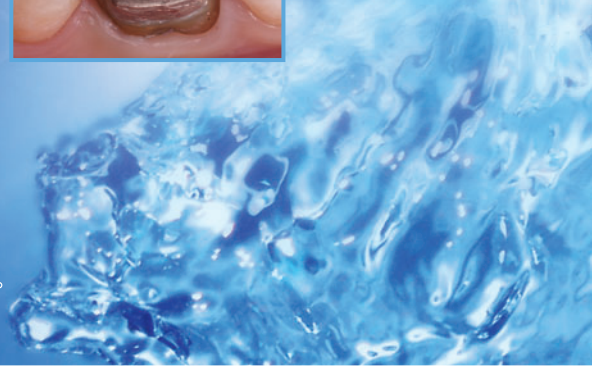


**point 3** 各種アルギン酸塩印象材との  
良好な接着性

カルシウムイオンとの相性が良く浮きやはがれがなく接着するので、ペーストタイプをはじめ各種アルギン酸塩印象材との連合印象に最適です。

**point 4** 石こう面への安定性

硬石こうや超硬石こうのいずれにも、面荒れの少ない精密な石こう面が得られます。シャンファーな支台歯形成が石こうで再現されます。



### グランブルー EX

歯科用寒天印象材 タイプ3(連合印象用)

スレージ温度を上げる程、流動性が高くなり操作時間も長く保てます。(68℃までは物性値を維持してお使いいただけます)

	加熱条件		使用温度 範囲
	温度	時間	
カートリッジタイプ	97~100℃	5~10分	60~68℃
5/16シリンジタイプ	97~100℃	10~15分	60~68℃

※推奨温度：65℃

【色調】青

【種類・価格】

■カートリッジタイプ

1箱48本入

■5/16シリンジタイプ

1箱48本入

【販売名・一般的名称】

販売名	グランブルー EX
一般的名称	歯科用寒天印象材
承認・認証・届出番号	管理医療機器 医療機器認証番号 223ADBZX00055000

関連商品 ———— グランブルー EX との相性が良好です。



### キャプストーンDF

硬質石こう

■色調/3色：イエロー、グレー、ブルー

■包装・価格

18kg

エコノパック3kg(1.5kg×2)



### 松風モデロックII

超硬質石こう

■色調/1色

■包装・価格

18kg

エコノパック3kg(1.5kg×2)



### Jトップシリンジ

寒天印象材用シリンジ  
(カートリッジタイプ用・金属製)

【価格】

内容：針部18G(清掃針付)・本体装着、  
針部20G(清掃針付)

単品販売

針部(清掃針付)

同種 3本1箱

種類：2種

18G/針先内径0.90mm

20G/針先内径0.58mm

【販売名・一般的名称】

販売名	Jトップシリンジ
一般的名称	歯科用注入器具
承認・認証・届出番号	一般医療機器 医療機器届出番号 11B2X00019SF1002

ご使用の際は添付文書等をよく読んでお使いください。

取扱い店

製造販売元  
株式会社 クラーク  
埼玉県八潮市柳之宮屋敷通223-2



世界の歯科医療に貢献する

株式会社 松風

●本社：〒605-0983京都市東山区福稲上高松町11・TEL(075)561-1112(代)

●支社：東京(03)3832-4366 ●営業所：札幌(011)232-1114/仙台(022)713-9301/名古屋(052)709-7688/大阪(06)6330-4182/福岡(092)472-7595

<http://www.shofu.co.jp>

1202FJUTI