



歯肉圧排糸/滲出液抑制ジェル

SUパックコード

SUスタットジェル/SUスタットジェルクリア

歯肉縁下フィニッシュラインの印象採得時の圧排を容易にします。

SUパックコード

無数のループを鎖状に編みこんだ、弾力性のある100%木綿タイプの圧排コードです。二重圧排の下部糸にご使用いただける000から0まで、3種類の太さをラインナップしています。



拡大

バーなどに巻きついたり、圧排後に抜けたりすることがなく、歯肉溝にピタッと留まりやすい設計です。

サイズ/色調	直径(mm)	全長(cm)	用途
000(黒色) 	0.89	244	前歯部用 二重圧排する場合の歯肉溝底部の一次圧排用
00(黄色) 	1.04		下顎前歯部用、歯肉辺縁用 歯肉の薄い前歯部などの二次圧排用
0(紫色) 	1.14		下顎前歯部用、歯肉辺縁用 歯肉の厚い前歯部などの二次圧排用

SUパッカー

柄の角度が45°の歯肉圧排用インスツルメントです。その先端は、厚みが薄く緩やかなギザギザが付いています。歯肉溝内に圧排コードが留まり、インスツルメントとの接触による歯肉の損傷が少ない設計です。



コード圧接の時、円を描くような動きでもパッカーをひるがえさず操作ができます。

販売名・一般的名称

販売名	一般的名称	承認・認証・届出番号
SUパックコード	歯肉圧排糸	一般医療機器 医療機器届出番号 13B1X10086SU0003
SUパッカー	歯科用圧入充填器	一般医療機器 医療機器届出番号 13B1X10086SU0004

包装



SUパックコード

【種類】

サイズ	色調	直径(mm)	全長(cm)
000(黒色)		0.89	244
00(黄色)		1.04	
0(紫色)		1.14	



SUパッカー

SHOFU INC.

SUスタットジェルシリーズは印象採得時のフィニッシュライン部を明確に再現し、精度の高い印象採得を可能にします。

SUスタットジェル

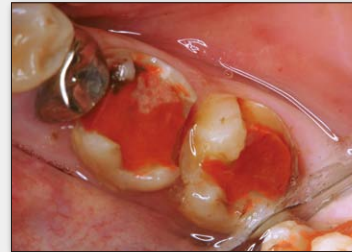
黄褐色で粘性が高い硫酸第二鉄20%配合の滲出液抑制ジェルです。
滲出液抑制力が高いので、チェアタイムの短縮を可能にします。



※若干、歯肉が変色することもあります。数日で消失します。

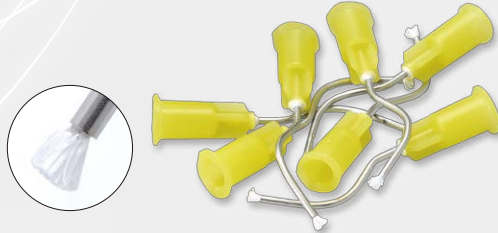
SUスタットジェル クリア

透明で粘性が高い塩化アルミニウム25%配合の滲出液抑制ジェルです。
滲出液抑制ジェル使用後の歯肉変色が気になる部位や、審美性を重視する前歯部にお勧めです。



SUスタットチップ

歯肉を傷つけず創面に擦りこめるブラシを先端につけたSUスタットジェル、SUスタットジェル クリア専用チップです。



販売名・一般的名称

販売名	一般的名称	承認・認証・届出番号
SUスタットジェル	歯肉圧排キット	一般医療機器 医療機器届出番号 13B1X10086SU0001
SUスタットジェル クリア	歯肉圧排キット	一般医療機器 医療機器届出番号 13B1X10086SU0002
SUスタットチップ	歯科用注入器具	一般医療機器 医療機器届出番号 13B1X10086SU0005

包装



SUスタットジェル シングル

【内容】
・SUスタットジェルシリンジ 1本(1.2mL/本)
・SUスタットチップ 1個



SUスタットチップ

【内容】20個入



SUスタットジェル クリア 1セット

【内容】
・SUスタットジェル クリアシリンジ 6本(1.2mL/本)
・SUスタットチップ 18個

ご使用の際は添付文書等をよく読んでお使いください。

取扱い店