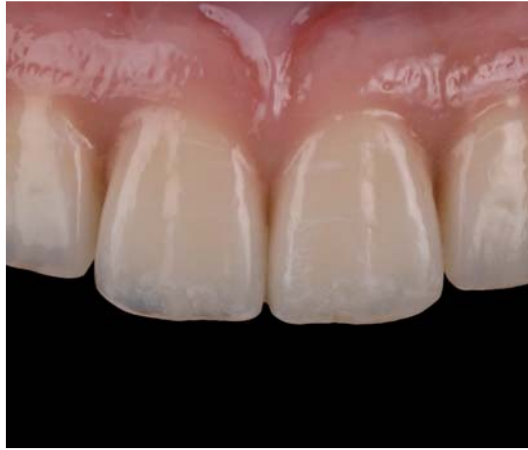




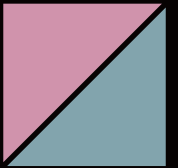
ハイブリッドタイプ 前臼歯対応歯冠用硬質レジン
セラマーシュ

Official partner



Light-curing Crown & Bridge, Inlay and veneer Composite

CERAMAGE



NEW!

CERAMAGE
Light-curing Opaque Paste
PLUS OPAQUE
セラマーシュ プラスオパーク



プレオパーク、
オパークの遮蔽力、
接着強度が
パワーアップ!

SHOFU INC.

金属接着システムからキャラクタライズ、研磨まで 充実したラインナップ だからこそハイレベルな 補綴装置が作製できます。

塗布後、10秒放置でOK
速乾性の金属接着プライマー

メタルリンク

貴金属合金から
チタン・コバルトクロム合金まで
全ての歯科用金属に対して
優れた接着強度を発揮します。

セラマージュ 研磨キット

セラマージュで作製した補綴装置を
効率よく研磨できます。

ステイン材 ライトアート 光重合

カチッと固まり追加築盛時の
にじみが少ない、発色性の高い内部
ステイン法用色調調整材です。

プレオペーク



オペーク



メタルリンクとの相乗効果で強固に接着

NEW! プラスオペーク 光重合

弊社従来品より遮蔽力、接着強度がパワーアップ!

遮蔽力がプラス

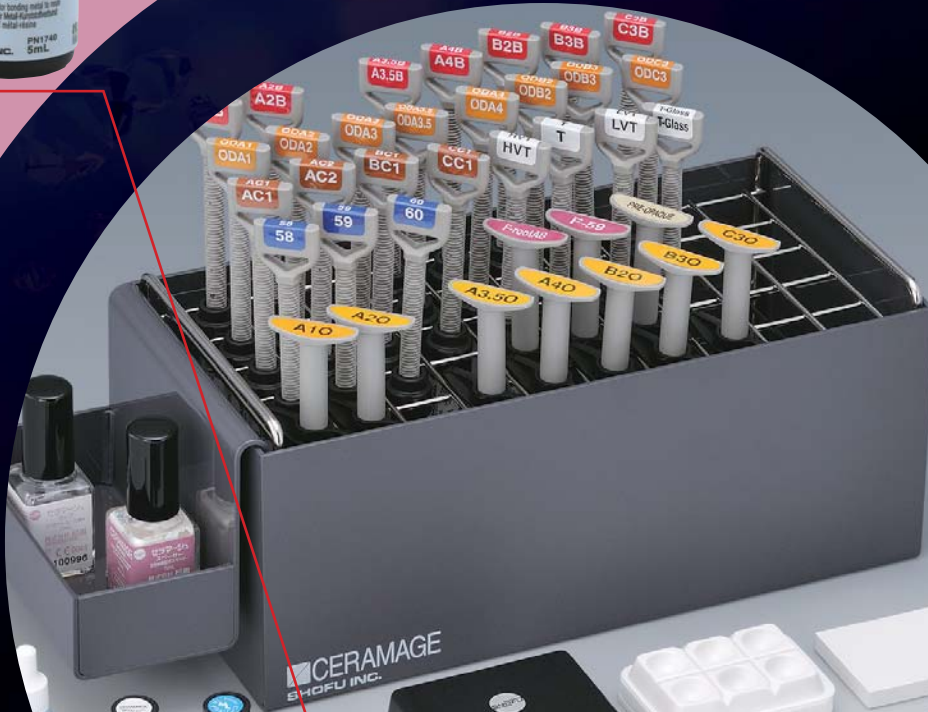
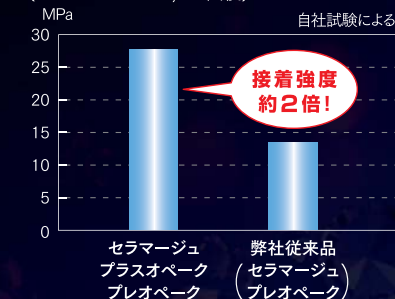
弊社従来品よりも少ない回数でオペーク処理を行うことが可能です。



接着強度がプラス

新規の重合触媒・フィラー・モノマーを採用したプレオペークは、金属接着性プライマー「メタルリンク」との相乗効果により、弊社従来品よりも接着強度が大幅に向上しています。

金銀パラジウム合金に対するせん断接着強度
(サーマルサイクル2,000回後)



歯冠用コンポジットレジンでは困難な症例に

フローアブル コンポジットレジン 光重合

気泡の修正、ボンティック部の穴埋めなど、
フローアブルタイプならではの操作性で
精密な技工操作をサポートします。

優れた操作性

歯冠用コンポジットレジン 光重合

ガム色、ホワイトニング色も充実!
カラーバリエーションを豊富に取り揃えており、
多彩な表現が可能です。



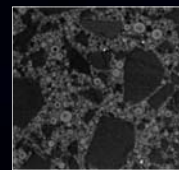
PFSフィラーの採用により
強度・操作性・審美性の
並立を実現しました。

咬合圧に耐え対合歯にやさしい
靱性の高い材質

強度

PFSフィラー

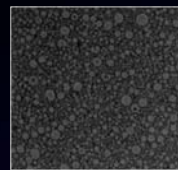
歯冠用コンポジットレジンとフローアブルコンポジットレジンには弊社独自開発のPFSフィラーを配合しています。PFSフィラーは審美性、物性共に定評のあるソリデックスに配合されている特殊構造無機フィラーをベースとし、さらに進化させています。これにより、「強度」「操作性」「審美性」の並立を実現しました。



特殊構造無機フィラー
(白い粒子)「ソリデックス」



進化



PFSフィラー
「セラマージュ」

ベタつきの無い操作感と
優れた研磨性
熱重合不要な光重合タイプ

操作性

天然歯類似の
光拡散性、
オパール性、透明性

審美性



▲写真提供/高田 博雅先生(医療法人 和光会)
志田 和浩先生(PREF)



▲写真提供/佐々木 俊哉先生(北インター歯科クリニック)
関 錦二郎先生(関 錦二郎商店)



▲写真提供/高橋 秀典先生(高橋歯科医院)
関 錦二郎先生(関 錦二郎商店)



▲写真提供/牧野 泰千先生(スマイルケア西八王子クリニック)
竹山 祐太郎先生(Dental labor GROSS)

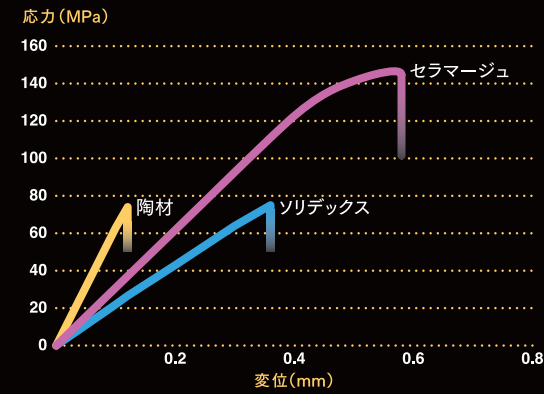


強度

咬合に耐える
高い靱性

一般的な陶材と比較してねばり強く、また、従来の硬質レジンと比較して高い破壊強度を有しています。すなわち外力に対して破壊されにくい性質を持ち、臼歯部での使用に充分耐えられる材料設計がなされています。

曲げ強度

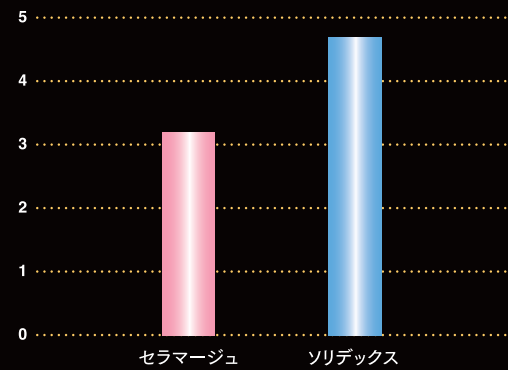


対合歯にやさしい

球形に近いPFSフィラーを含有しているため、対合歯へのダメージを極力抑えることができます。

対合エナメル質摩耗量 (μm)

各試験体と牛歯エナメル質を10,000回衝突回転させた後、エナメル質の摩耗量を測定



その他十分な物性を
兼ね備えています

	歯冠用 コンポジットレジン	フローアブル コンポジットレジン
ビッカース硬度 (HV0.2)	74	40
圧縮強度 (MPa)	354	303
歯ブラシ摩耗量 (vol%)	0.43	0.74
曲げ強度 (MPa)	146	132
間接引張強度 (MPa)	62	58
曲げ弾性率 (GPa)	10.7	—
重合収縮率 (vol%)	2.5	3.3
可使時間 (分) 蛍光灯2,000Lx	30以上	—

操作性

べたつきの無い
快適な操作感

築盛操作時:

べたつかず、スパチュラ離れが良好でストレスを感じさせません。

静置時:

ペースト表面にわずかに液浮きが生じて、次に築盛するペーストとのなじみが良くなります。



優れた研磨・
ツヤ出し性

フィラーの凹凸が少ない為、研磨性に優れておりツヤのある美しい仕上がりが得られます。



★セラマージュ研磨キットをお使いいただくことでより効率的な研磨が可能です。

扱いやすい
光重合タイプ

システム内のレジン材料はすべて光重合で使用できます。熱重合は不要ですので手軽に操作できます。

フローアブル
コンポジットレジンで
作業効率が
大幅アップ!

粘性が低く、通常の歯冠用コンポジットレジンでは困難な細部への築盛が容易に行えます。



指状構造間への使用



微修正



ポンティック部への注入



インレー窩底部への築盛



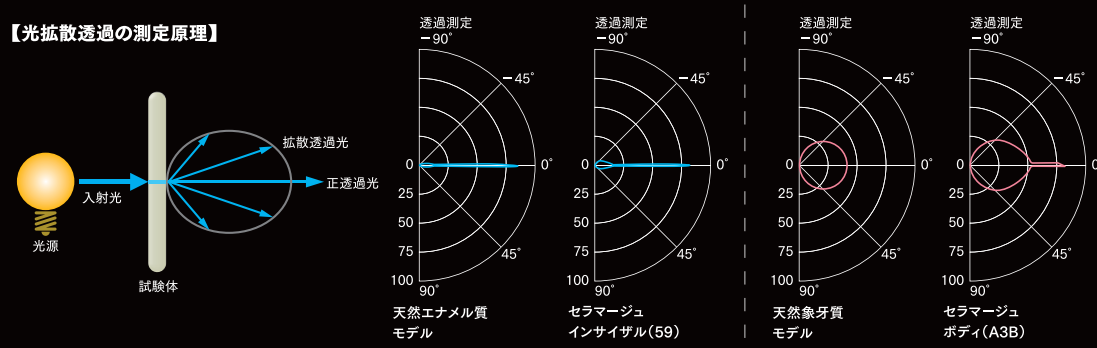
臼歯裂溝部の築盛

審美性

天然歯に近似した 光拡散透過性

天然歯エナメル質と象牙質、異なる光の透過特性をもつ各層に近似した光透過性を有しているため、自然感あふれる色調を再現できます。

【光拡散透過の測定原理】

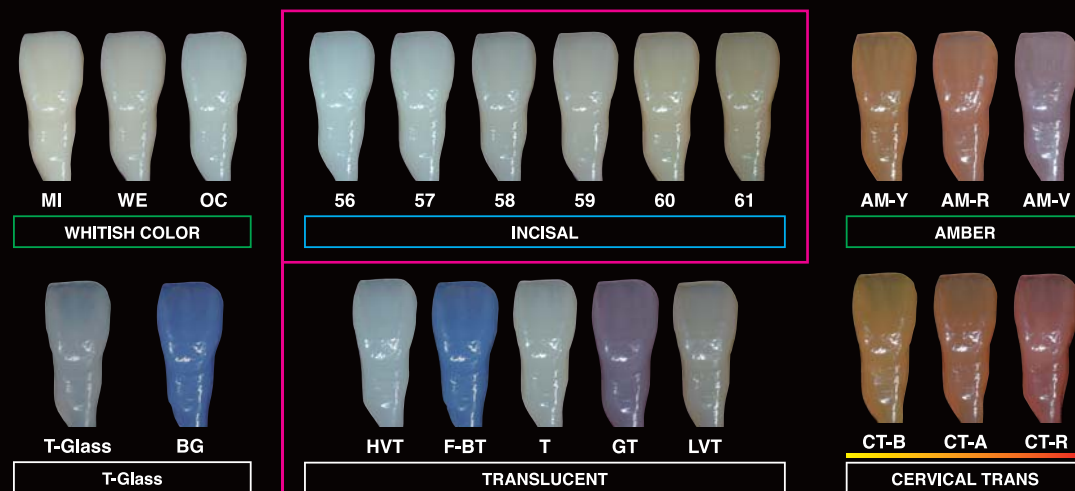


オパール性、透明性も天然歯に合わせており、簡単な築盛層で高度な天然歯色調再現が可能です。



白歯インレー 6 | 写真提供 / 中村 悠介先生
(中野デンタルクリニック & エステティックセンター)

豊富なカラー バリエーションで 様々な症例に対応



インサイザルで明るさを簡単に調整できます

インサイザルは数字が小さいほど明るく不透明な乳白色、大きいほど暗く透明でアンバーな色調になっています。例えば、A3.5シェードにて色調を製作する場合、59をエナメル色として使用しますが、エナメル部分のみ明るく仕上げたいケースでは56~58をエナメル色として使用すると、簡単に明るさのコントロールができます。

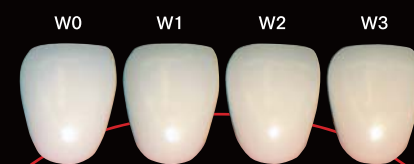
フローアブルコンポジットレジン同士は混合して使用できるため、更に繊細な色調再現が可能になります。



写真提供 / 松前 団先生
(ラグ・ソウェルデンタルクラフト)

ガム色、ホワイトニング色も充実!

オペーク	GUM-O	WO		
トランスルーセント	GUM-T			
コンセントレイト	GUM-L	GUM-D	GUM-Or	
フローアブル コンポジットレジン	F-GUM-Br	F-GUM-V	F-GUM-R	F-W

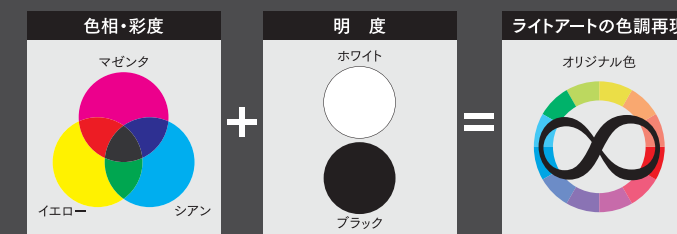


陶材「ヴィンテージシリーズ」の
ホワイトニングシェードに対応
コンビネーションワークにも
威力を発揮します。

+ α ライトアートで 更にリアルにキャラクタライズ

ライトアートは内部ステイン法で使用する色調調整材です。汎用性の高い12色に加え、インクジェットプリンター等でも使用されている色料の三原色である「シアン」「マゼンタ」「イエロー」をラインナップしており、オリジナル色のカスタマイズも容易に行えます。

★CMY+ホワイト、ブラックで色調再現の幅が無限大に広がります。



基本築盛

ジャケットクラウン

インサイザルは、唇側面で
歯冠部中央(1/2)まで築盛

インサイザルは、唇側面で
歯冠部中央(1/2)まで築盛

前装冠

インサイザルは、唇側面で
歯冠部中央(1/2)まで築盛

インサイザルは、唇側面で
歯冠部中央(1/2)まで築盛

インレー・アンレー

インサイザルは、唇側面で
歯冠部中央(1/2)まで築盛

インサイザルは、唇側面で
歯冠部中央(1/2)まで築盛

■ インサイザル ■ ボディ ■ サービカル ■ オペーク ■ メタルフレーム

ガム色築盛

GUMY#

- GUM-T
- F-W:F-GUM-V=1:1
- GUM-L
- GUM-O:WO=1:4
- GUM-T
- GUM-L
- GUM-D
- GUM-O:WO=3:2
- GUM-T
- F-GUM-Br
- GUM-D
- GUM-O:WO=4:1
- AM-V
- GUM-D
- GUM-O:GO=4:1

No.1 No.2 No.3 No.4

重合時間

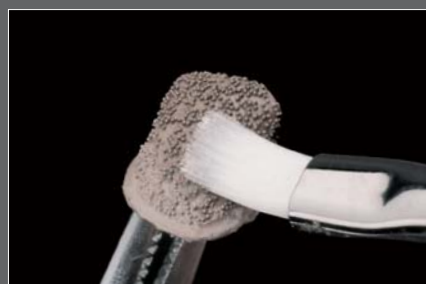
(アクセルキュア、ソリディライトVを用いた場合)

工程	アクセルキュア	ソリディライトV
プレオペーク重合	30秒	60秒
オペーク重合	90秒	180秒
歯冠用コンポジットレジン予備重合	30秒	60秒
フローアブルコンポジットレジン予備重合	30秒	60秒
ボンティック部重合	120秒	180秒
最終重合	120秒	180秒

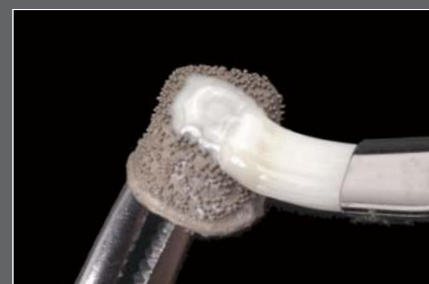
主な操作ステップ

(前装冠の作製)

詳細はセラマージュ/セラマージュ プラスオペーク
スタンダード、スターターに付属の使用説明書
をご覧ください。



メタルリンクの塗布・10秒乾燥



プラスオペーク プレオペークの塗布・光重合



プラスオペーク オペークの塗布・光重合



ボディ等の築盛・光重合



完成

COLOR	W0	W1	W2	W3	A1	A2	A3	A3.5	A4	rootA
オペーク	W0	W1	W2	W3	A1	A2	A3	A3.5	A4	rootA
サービカル							AC1	AC2		
オペークデンティン					ODA1	ODA2	ODA3	ODA3.5	ODA4	ODrootA
ボディ	W0B	W1B	W2B	W3B	A1B	A2B	A3B	A3.5B	A4B	rootAB
インサイザル		56		57		58		59		60

COLOR	B1	B2	B3	B4	C1	C2	C3	C4	D2	D3	D4
オペーク	B1	B2	B3	B4	C1	C2	C3	C4	D2	D3	D4
サービカル			BC1	BC2		CC1	CC2		DC1	DC2	
オペークデンティン	ODB1	ODB2	ODB3	ODB4	ODC1	ODC2	ODC3	ODC4	ODD2	ODD3	ODD4
ボディ	B1B	B2B	B3B	B4B	C1B	C2B	C3B	C4B	D2B	D3B	D4B
インサイザル		57	58	59	60	58	59	60	59	60	59

COLOR	R2	R3	R3.5
オペーク	R2	R3	R3.5
オペークデンティン	ODR2	ODR3	ODR3.5
ボディ	R2B	R3B	R3.5B
インサイザル		58	59

オペーク	MO	BO	GO	WO	GUM-O	PreO						
トランスルーセント	T	HVT	LVT	T-Glass	BG	GT	CT-A	CT-B	CT-R	GUM-T		
インサイザル		56	57	58	59	60	61					
コンセントレイト	MI	WE	OC	AM-Y	AM-R	AM-V	MY	MP	GUM-L	GUM-D	GUM-Or	
フローアブル コンポジットレジン	F-T-Glass	F-59	F-ODA3	F-A3B	F-rootAB	F-Br	F-W	F-CT-A	F-BT			
	F-GUM-Br	F-GUM-V	F-GUM-R									

※印刷物のため実物とは色調が異なる場合があります。

販売名	一般の名称	承認・認証・届出番号
セラマージュ	歯冠用硬質レジン	管理医療機器 医療機器認証番号 21500BZZ00247000
販売名	一般の名称	承認・認証・届出番号
セラマージュ プラスオペーク	歯冠用硬質レジン	管理医療機器 医療機器認証番号 224AKBZX00043000



**セラマージュ／セラマージュ プラスオペーク セット スタンダード
(8色セット:A1、A2、A3、A3.5、A4、B2、B3、C3)**

- メタルリンク 5mL…1本
- セラマージュ プラスオペーク プレオペーク 2mL…1本
- セラマージュ プラスオペーク オペーク 2mL…8本
(A10、A20、A30、A3.50、A40、B20、B30、C30 各1本)
- セラマージュ 歯冠用コンポジットレジン 4.6g(2.6mL)27本
 - ・サービカル4.6g(2.6mL)…4本(AC1、AC2、BC1、CC1 各1本)
 - ・オペークデンティン 4.6g(2.6mL)…8本(ODA1、ODA2、ODA3、ODA3.5、ODA4、ODB2、ODB3、ODC3 各1本)
 - ・ボディ4.6g(2.6mL)…8本(A1B、A2B、A3B、A3.5B、A4B、B2B、B3B、C3B 各1本)
 - ・インサイザル 4.6g(2.6mL)…3本(58、59、60 各1本)
 - ・トランスルーセント4.6g(2.6mL)…4本(T、HVT、LVT、T-Glass 各1本)
- セラマージュ フローアブルコンポジットレジン 2mL…3本(F-A3B、F-rootAB、F-59 各1本)

- [付属品]
- ・セラマージュ モデリングリキッド 6mL…1本
 - ・セラマージュ オキシバリアー 10mL…1本
 - ・セラマージュ セップ 7mL…1本
 - ・セラマージュ スペーサー 7mL…1本
 - ・ユニブラシ No.4(柄1、筆先10)…1
 - ・ディスポディッシュ…10枚
 - ・ペーパーパッド…1冊(50枚綴)
 - ・遮光カバー…1個
 - ・カラーテーブル…1



**セラマージュ／
セラマージュ プラスオペーク セット スターター
(3色セット:A2、A3、A3.5)**

- メタルリンク 5mL…1本
- セラマージュ プラスオペーク プレオペーク 2mL…1本
- セラマージュ プラスオペーク オペーク 2mL…3本(A20、A30、A3.50 各1本)
- セラマージュ 歯冠用コンポジットレジン 4.6g(2.6mL)7本
 - ・サービカル…2本(AC1、AC2 各1本)
 - ・ボディ4.6g(2.6mL)…3本(A2B、A3B、A3.5B 各1本)
 - ・インサイザル 4.6g(2.6mL)…2本(58、59 各1本)
- セラマージュ フローアブルコンポジットレジン 2mL…1本(F-59)

- [付属品]
- ・ユニブラシ No.4(柄1、筆先10)…1
 - ・ディスポディッシュ…10枚
 - ・ペーパーパッド…1冊(50枚綴)
 - ・遮光カバー…1個



**セラマージュ／セラマージュ プラスオペーク セット イントロ
(1色セット:2種 A2、A3)**

- A2セット**
- メタルリンク 5mL…1本
 - セラマージュ プラスオペーク プレオペーク 2mL…1本
 - セラマージュ プラスオペーク オペーク 2mL…1本(A20)
 - セラマージュ 歯冠用コンポジットレジン 4.6g(2.6mL)…3本
 - ・サービカル(AC1)・ボディ(A2B)・インサイザル(58)各1本
 - セラマージュ フローアブルコンポジットレジン(F-59) 2mL…1本
- [付属品]・ユニブラシNo.4(柄1、筆先10)…1
- ・ディスポディッシュ…10枚
- ・ペーパーパッド…1冊(50枚綴)
- ・遮光カバー…1個

- A3セット**
- メタルリンク 5mL…1本
 - セラマージュ プラスオペーク プレオペーク 2mL…1本
 - セラマージュ プラスオペーク オペーク 2mL…1本(A30)
 - セラマージュ 歯冠用コンポジットレジン 4.6g(2.6mL)…3本
 - ・サービカル(AC1)・ボディ(A3B)・インサイザル(59)各1本
 - セラマージュ フローアブルコンポジットレジン(F-59) 2mL…1本
- [付属品]・ユニブラシNo.4(柄1、筆先10)…1
- ・ディスポディッシュ…10枚
- ・ペーパーパッド…1冊(50枚綴)
- ・遮光カバー…1個

セラマージュを効率よく研磨



セラマージュ研磨キット

細部形成用	①フィッシャーカーバ [HP]…1本
中仕上げ用	②シリコンポイント HR2 [HP] #11…1本
	③シリコンポイント HR2 [HP] #13S…1本
	④シリコンポイント HR2 [HP] #28…2本
研磨用ブラシ(砥粒含)	⑤ピボットブラシ SC [HP]…1本
研磨用ブラシ	⑥ピボットブラシ [HP]…1本
中仕上げ用コンパウンド	⑦デュラポリッシュ 20g…1個
仕上げ用コンパウンド	⑧デュラポリッシュ ダイヤ 5g…1個
研磨用パフ	⑨フェルトホイール #2405…1枚
	⑩フェルトホイール #1602…2枚
フェルトホイール用	⑪マンドレル [HP]…2本

キャラクタライズ、色調調整



ライトアート フルセット(全15色)

カラーペースト 1mL
(ホワイト、ブラック、レッド、Aシェード、Bシェード、カーキ、オレンジ、ブルーグレー、バイオレット、オレンジブラウン、ダークレッドブラウン、ブラックブラウン、シアン、マゼンタ、イエロー 各1)

ユニブラシNo.5(柄1、筆先10)…1、ノズルチップ…15、ノズルキャップ…15、カラーテーブル…1

[単品] カラーペースト 1mL
クリアリキッド 6mL



表面滑沢硬化材



レジングレイズ ジェルセット

レジングレイズ ジェル 1.8mL、
レジングレイズ プライマー 6mL、
ノズルキャップ、ノズルチップ 各1



レジングレイズ リキッド 6mL

歯科技工用重合装置



アクセルキュア
(光源:メタルハライドランプ)



ソリディアイト V 一式
本体、ハロゲンランプ 4、電源コード 1、
松風重合用ポストスタンド P1、
松風重合用ポストセット 1

松風サブライト V 一式
本体、ハロゲンランプ 1、電源コード 1

リテンションビーズ



歯科技工用リテンションビーズ
リテンションビーズ150(1-1)セット
リテンションビーズ150 15g、リテンションビーズ液 10mL

リテンションビーズ150 15g
リテンションビーズ液 10mL



ビーズ散布器
ビーズペン
リテンションビーズ150 1g入

製品名	特長	セラマージュ/セラマージュプラスオバークセット			
		スタンダード	スターター	イントロ	
プラスオバーク				A2	A3
プレオバーク 1色単品:2mL	一層目のオバーク材として用います。	○	○	○	○
オバーク 27色 単品:2mL	基本色調を再現する際に使用するオバークです。	○	○	○	○
A10		○	○	○	○
A20		○	○	○	○
A30		○	○	○	○
A3.5O		○	○	○	○
A40		○	○	○	○
B10		○	○	○	○
B20		○	○	○	○
B30		○	○	○	○
B40		○	○	○	○
C10		○	○	○	○
C20		○	○	○	○
C30		○	○	○	○
C40		○	○	○	○
D20		○	○	○	○
D30		○	○	○	○
D40		○	○	○	○
rootAO		○	○	○	○
R20		○	○	○	○
R30		○	○	○	○
R3.5O	○	○	○	○	
W20	○	○	○	○	
W30	○	○	○	○	
WO	オバークの明度調整に使用します。				
MO	マージン付近のオバーク色調の調整用として使用します。				
BGO	透明感が必要な部分に使用します。				
GO	透明感が必要な部分やオバークの明度調整に使用します。				
GUM-O	歯肉色用オバークです。				
サービカル 8色 単品:4.6g(2.6mL)	基本色調を再現する際に使用する歯頸部色です。	○	○	○	○
AC1		○	○	○	○
AC2		○	○	○	○
BC1		○	○	○	○
BC2		○	○	○	○
CC1		○	○	○	○
CC2		○	○	○	○
DC1	○	○	○	○	
DC2	○	○	○	○	
ボディ 24色 単品:4.6g(2.6mL)	基本色調を再現する際に使用するボディ色です。	○	○	○	○
A1B		○	○	○	○
A2B		○	○	○	○
A3B		○	○	○	○
A3.5B		○	○	○	○
A4B		○	○	○	○
B1B		○	○	○	○
B2B		○	○	○	○
B3B		○	○	○	○
B4B		○	○	○	○
C1B		○	○	○	○
C2B		○	○	○	○
C3B		○	○	○	○
C4B		○	○	○	○
D2B		○	○	○	○
D3B		○	○	○	○
D4B		○	○	○	○
rootAB		○	○	○	○
R2B		○	○	○	○
R3B		○	○	○	○
R3.5B	○	○	○	○	
W0B	○	○	○	○	
W1B	○	○	○	○	
W2B	○	○	○	○	
W3B	○	○	○	○	
インサイザル 6色 単品:4.6g(2.6mL)	エナメル部に使用します。 色番号が小さいほど白く明るく、増加するにつれてアンバー色が強くなり明度が低くなります。	○	○	○	○
56		○	○	○	○
57		○	○	○	○
58		○	○	○	○
59		○	○	○	○
60		○	○	○	○
61	○	○	○	○	

製品名	特長	セラマージュ/セラマージュプラスオバークセット			
		スタンダード	スターター	イントロ	
フロアブル コンポジットレジン 12色 単品:2mL	低粘度タイプで通常の歯冠用コンポジットレジンでは操作が困難な細部への使用に適しています。 F-T-Glass 透明度の高いトランスルーセントです。 F-CT-A オレンジ系の歯頸部用トランスルーセントです。 F-BT 薄い青色のトランスルーセントです。 F-59 インサイザル色です。 F-ODA3 オバークデンティン色です。 F-A3B ボディー色です。 F-rootAB ボディー色です。 F-W 歯槽骨、歯冠色白帯の再現やフロアブル色の濃度調整に用います。 F-Br 発色の高いブラウン系の色調です。 F-GUM-Br 歯肉色のモディファイに用いるブラウン系の色調です。 F-GUM-V 歯肉色のモディファイに用いるバイオレット系の色調です。 F-GUM-R 歯肉色のモディファイに用いるレッド系の色調です。				
オバークデンティン 20色 単品:4.6g(2.6mL)	舌側部や指状構造付近などのボディ築盛スペースが少ない症例に用います。 ODA1 ODA2 ODA3 ODA3.5 ODA4 ODB1 ODB2 ODB3 ODB4 不透明に設計したボディ色です。 ODC1 ボディの約半分の厚さでボディと同等の色調を再現することができます。 ODC2 ODC3 ODC4 ODD2 ODD3 ODD4 ODrootA ODR2 ODR3 ODR3.5	○			
トランスルーセント 10色 単品:4.6g(2.6mL)	透明感の再現に使用します。 T 基本的な色調です。 HVT 明度の高いトランスルーセントです。 LVT 明度の低いトランスルーセントです。 T-Glass 最も透明度の高いトランスルーセントです。 BG 薄い青色のT-Glassです。 GT グレー色のトランスルーセントです。 CT-A 歯頸部用でオレンジ系(A系色)の色調です。 CT-B 歯頸部用でイエロー系(B系色)の色調です。 CT-R 歯頸部用でレッド系(R系色)です。 GUM-T 歯肉色用のトランスルーセントです。	○			
コンセントライト 11色 単品:4.6g(2.6mL)	特殊な色調を再現します。 MI 不透明な白色で、エナメル質の白濁表現に使用します。 WE やや不透明な白色で、臼歯部辺縁隆線や前歯の隣接部に使用します。 OC WEより透明度が高いやや不透明な白色で、臼歯の咬合面などに使用します。 AM-Y 透明感のあるアメ色で、イエロー系の色調です。 AM-R 透明感のあるアメ色で、レッド系の色調です。 AM-V 透明感のあるアメ色で、バイオレット系の色調です。 MY 指状構造を再現する不透明なイエロー系の色調です。 MP 指状構造を再現する不透明なピンク系の色調です。 GUM-L 歯肉色用の明るい色調です。 GUM-D 歯肉色用の暗く濃い色調です。 GUM-Or 歯肉色用のオレンジ系の色調です。				
付属品					
メタルリンク5mL		○	○	○	○
セラマージュ モデリングリキッド 6mL		○			
セラマージュ オキシバリヤー 10mL		○			
セラマージュセップ 7mL		○			
セラマージュスパーサー 7mL		○			
ユニブラシNo.4(柄1,筆先10)		○	○	○	○
ディスボディッシュ 20枚		○	○	○	○
ペーパーパッド 50枚綴り1冊 ※単品は2冊		○	○	○	○
遮光カバー		○	○	○	○
使用説明書 ※単品販売はありません。		○	○	○	○
カラーテーブル ※単品販売はありません。		○	○	○	○
セラマージュクリーナー 100mL		○			

ご使用の際は添付文書等をよく読んでお使いください。

カタログに記載の価格は2012年10月現在の標準医院価格(消費税抜き)です。

取扱い店



世界の歯科医療に貢献する

株式会社 松風

●本社:〒605-0983京都市東山区福稲上高松町11・TEL(075)561-1112(代)

●支社:東京(03)3832-4366 ●営業所:札幌(011)232-1114/仙台(022)713-9301/名古屋(052)709-7688/大阪(06)6330-4182/福岡(092)472-7595

<http://www.shofu.co.jp>