



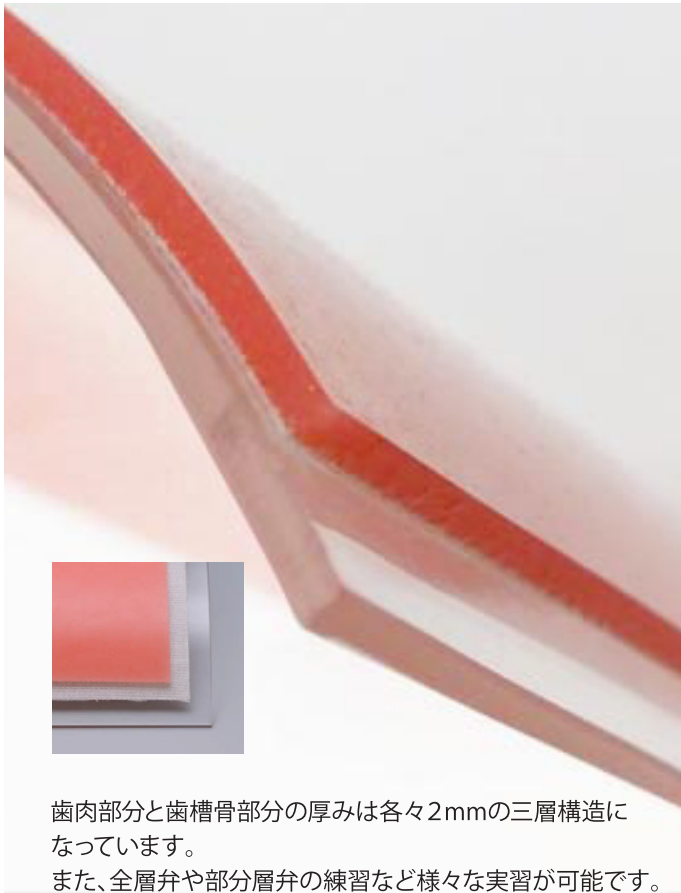
歯科用模型 実習模型 口腔内疑似粘膜

オペトレーナー

OPE TRAINER

外科手術時の縫合に必要な基本手技を習得するためのトレーニング用口腔内疑似粘膜です。

歯肉・骨膜・歯槽骨を想定した3層構造で、特に骨膜の縫合が目視で確認できるよう骨相当部が透明になっています。



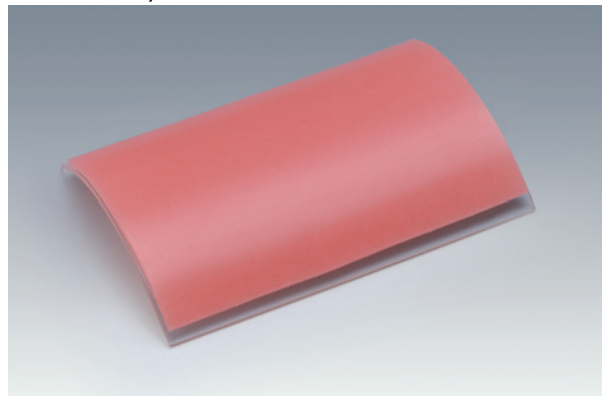
歯肉部分と歯槽骨部分の厚みは各々2mmの三層構造になっています。
また、全層弁や部分層弁の練習など様々な実習が可能です。

【寸法】 150×102×22mm

【包装・価格】

オペトレーナー

1個 ¥2,000



【関連製品】

歯科用(滅菌済み)針つき縫合糸

エチコン 各種取り揃えています。



∞:Japanese Half Circle Needle *商標 ©J&JM 2012

価格は2012年11月現在の標準医院価格(消費税抜き)です。

取扱い店



世界の歯科医療に貢献する

株式会社 松風

●本社:〒605-0983京都市東山区福稲上高松町11・TEL(075)561-1112(代)

●支社:東京(03)3832-4366 ●営業所:札幌(011)232-1114/仙台(022)713-9301/名古屋(052)709-7688/大阪(06)6330-4182/福岡(092)472-7595

<http://www.shofu.co.jp>