



電動式歯科用NiTiファイル  
Mtwoファイル



ISO #45, #50, #60,  
リトリートメント用ファイルを  
追加しました。

手用ファイルに近い術式で使えるNiTiファイル  
Single Length Technique



*Power in Control*



SHOFU INC.

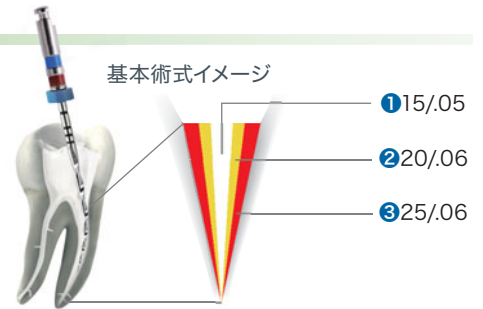
# The efficient NiTi System

## Step • Single Length Technique

同じ作業長のファイルを使ったシンプルステップ  
手用ファイルに近い術式でお使いいただけます。

Mtwoファイルはひとつの根管に対して同じ作業長のファイルを使って形成します。  
細いファイルから順に拡大していく手用ファイルに近い術式で、さまざまな根管形態に対して同じ術式で使用することが可能です。

ISO10~60までのファイルをラインナップし、さらに幅広い症例に対応できるようになりました。



<p>歯冠側拡大用</p>  <p>25/.07</p>	<p>湾曲・ 狭窄根管用</p>  <p>10/.04</p>	<p>基本術式</p>  <p>① 15/.05 ② 20/.06 ③ 25/.06</p>	<p>大きな根管形態用</p> <p>NEW!</p>  <p>④ 30/.05 ⑤ 35/.04 ⑥ 40/.04 ⑦ 45/.04 ⑧ 50/.04 ⑨ 60/.04</p>	<p>リトリートメント用</p> <p>NEW!</p>  <p>R15/.05 R25/.05</p>
--	---	--	--	--

歯冠側を効率的に拡大します。また加圧充填に適した形態を付与する際に使用します。

狭窄根管や湾曲が強い根管に、手用ファイル#10でガイドパス(ファイルの通り道)を形成した後を使用します。

① 15/.05でガイドパス(ファイルの通り道)を拡大します。  
② 20/.06と③ 25/.06を用いて側方に拡大します。

基本術式の後、更に拡大が必要な際に所定サイズまで使用します。

再治療時に充填材の除去に使用します。

Mtwoファイルを使用する前に

- 手用ファイルを用いてガイドパス(ファイルの通り道)を形成する。
- 根管長測定器などを用いて根管長を測定する。
- 根管長に合ったファイルを選択する。

## Method • Simultaneous Shaping

高い根管追従性で  
なめらかな根管形成を実現します。

ブラッシングモーションによりファイルは無理なく根尖方向に進行します。  
刃全体を使って切削するため段差もなく、元の根管形態を維持した形成が可能です。



# Intelligence Design

独特のS字型断面が安全かつ迅速な形成をサポート

芯部の断面積が小さく、  
高い弾力性を発揮します。

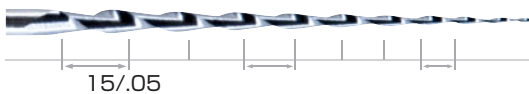
Mtwoファイル断面  
イメージ

溝が大きく象牙質削片を  
効率的に排除します。

接触面積が小さく、  
歯質へのくい込みが少ないため  
快削性にすぐれます。

## 破折の危険性を低減

サイズの小さいファイルでは  
切削エッジが多く、負荷  
が分散されるため、破折の  
危険性を低減できます。

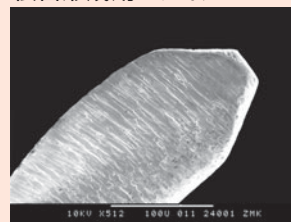


## 効率的な側方拡大

サイズの大きいファイル  
では切削エッジが大きく、  
側方部を効率的に切削す  
ることが可能です。



## 安全性を考慮した先端 根管形成用ファイル



ファイル先端は  
安全性を考慮し  
た設計で根管を  
穿孔するリスク  
を軽減します。

## 効率的な除去を可能にする先端 リトリートメント用ファイル



ファイル先端は  
充填材を効率的  
に除去するため  
鋭利に設計され  
ています。

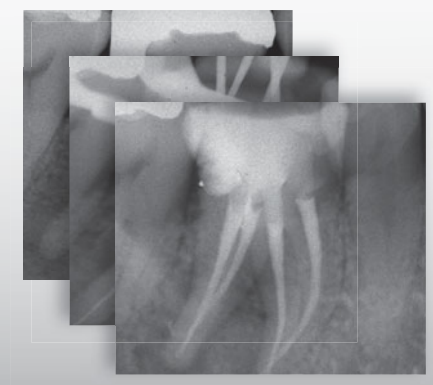
## 【ブラッシングモーション】

ファイルをブラシ掛けするように  
動かす操作方法で、根尖方向と  
側方の同時形成が可能です。



根管壁にファイルを軽く  
押し当てます。

小さなストローク  
でブラシをかける  
ようにファイルを  
上下に動かします。



なめらかな根管形成を実現

販売名・一般的名称

販売名	一般的名称	承認・認証・届出番号
Mtwo ファイル	電動式歯科用ファイル 電動式歯科用螺旋状除去器	管理医療機器 医療機器認証番号 223AKBZX00128000

包装・価格

Mtwoファイル

〈セット〉6本 種類:2種  
 〈同種類〉6本 種類:30種



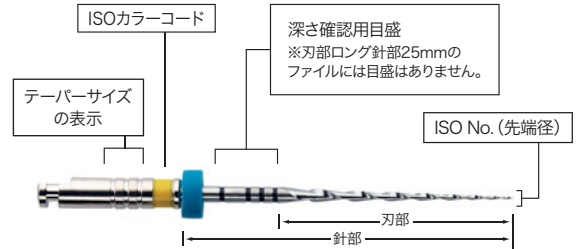
写真はベーシックアソートです。

【セット内容】

ベーシックアソート 21mm	ベーシックアソート 25mm
21mm 05 # 15 R	25mm 05 # 15 R
21mm 06 # 20 R	25mm 06 # 20 R
21mm 06 # 25 R	25mm 06 # 25 R
21mm 05 # 30 R	25mm 05 # 30 R
21mm 04 # 35 R	25mm 04 # 35 R
21mm 04 # 40 R	25mm 04 # 40 R

刃部ロング(L)のセットはございません。

【各部の表示内容】



刃部	針部	テーパ	先端径 (ISO)										
			010(#10)	015(#15)	020(#20)	025(#25)	030(#30)	035(#35)	040(#40)	045(#45)	050(#50)	060(#60)	
レギュラー (R) 16mmタイプ	2種 21mm 25mm	.04	● (◆)					● (◆)	● (◆)	● (◆)	● (◆)	● (◆)	● (◆)
		.05		●		● (▲)							
		.06			●	● (◆)							
		.07				● (■)							
ロング (L) 21mmタイプ	2種 25mm 31mm	.04	●										
		.05		●									
		.06			●	●							
リトリートメント	21mm	.05		●		●							

●印はベーシックアソートに含まれるファイルです。(◆)は刃部長さ=15mm、(▲)=14mm、(■)=13.5mmとなります。

指定の回転、トルク以下でお使いください。

ファイル種類 (ISO/テーパ)	回転速度 (min <sup>-1</sup> )	トルク (N・cm)
010/04	250~350	1.2
015/05	250~350	1.3
020/06	250~350	2.1
025/06	250~350	2.3
030/05	250~350	1.2
035/04	250~350	1.2
040/04	250~350	1.6
045/04	250~350	1.6
050/04	250~350	2.0
060/04	250~350	3.0
025/07	250~350	2.0
R015/05	250~350	0.3
R025/05	250~350	1.2

ご注文の際には  
 「針部長さ」「テーパ」「ISO No.」「刃部」  
 をお伝えください。

21mm 05 #15 R  
針部長さ    テーパ    ISO No.    刃部タイプ

※リトリートメント用ファイルは次のようになります。  
 21mm 05 #R15  
リトリートメント

関連製品

さまざまな滅菌方法に対応、ステップ順に収納可能

Mtwoファイル用滅菌ボックス  
 Mtwoシステムボックス



【滅菌方法】

オートクレーブ、ケミクレーブ、各種薬液

【使用上の注意】

乾熱滅菌は避けること。  
 塩素系消毒剤等の腐食性の強い薬液は使用しないこと。  
 各種薬液・滅菌器については、各製造業者の指示に従い正しく使用すること。

歯科用電動式ハンドピース  
 NiTiプロ (エンドメイト TC2)

【内容】

モーターハンドピース、  
 コントラアングルヘッド (MP-Y SHO)、  
 1/16減速シャック (F16R SHO)、  
 TC2用充電器、充電器用電源コード 各1



グライドパスの形成に

●包装・価格 / 06~10: 6本...¥2,600、12・17: 6本  
 15~40: 6本...¥2,300、45~100: 6本

松風Kファイル



品番	ISOサイズ	長さ (mm)	
手用	06 100	21	
		25	
		28	
		31	

※ グライドパスの形成にはISO 15までをお使いください。  
 ※ 12、17は21mm、25mmのみです。

ご使用の際は添付文書等をよく読んでお使いください。

価格は2014年4月現在の標準医院価格(消費税抜き)です。

取扱い店



世界の歯科医療に貢献する

株式会社 松風

●本社:〒605-0983京都市東山区福福上高松町11・TEL(075)561-1112(代)  
 ●支社:東京(03)3832-4366 ●営業所:札幌(011)232-1114/仙台(022)713-9301/名古屋(052)709-7688/大阪(06)6330-4182/福岡(092)472-7595

http://www.shofu.co.jp