



# レベリング クリアアタッチメント

しいアタッチメント

リンガルボタンとして使える！

透明で目立たない！

角ワイヤーが挿入できる！ (.018スロット)

チェーンで牽引できる！

光重合ボンディング材で接着できる！



ブラケットが装着しづらい  
重度な叢生のレベリングに！

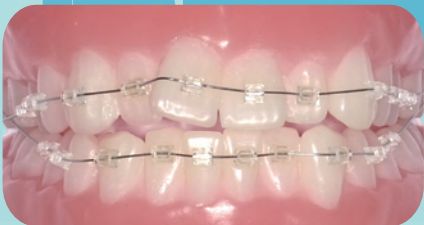


.018スロット

メカニカルベース

牽引可能なヘッド形状

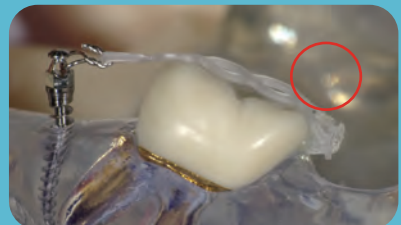
## 【使用例】



レベリングに使用



リガチャーワイヤーで牽引



リンガルボタンとして使用