



松風技工用カーバイドバー

アジャストカーバHP PB
プレミアムブラック
金属調整用カーバイドバー



100年先にも輝く笑顔を

窒化チタンアルミコーティングされたプレミアムブラック 求めたもの それは “なめらかさ” と “耐久性”

セミプレシヤスやコバルトクロムなど各種金属の
細部調整用技工用カーバイドバー。
切削効率、切削面ともに非常に良好で、仕上げ研磨の
技工作業の能率を向上させます。
また、金属のみならず、硬質レジンなどの細部調整にも
最適です。

コバルトクロム調整時の
“なめらかさ”を実感してください。



形態修整(使用ナンバーPB14)



松風技工用カーバイドバー
アジャストカーバHP PB
プレミアムブラック

使用例

クラウン・ブリッジの形態修整
(PB7)



金属床の形態修整
(PB29)



クラウン・ブリッジの内面調整
(PB34)



写真提供:有限会社バシヤデンタルラボトリー

SHOFU INC.

なめらかな表面性状と耐久性のバランスを兼ねそなえたプレミアムブラック

こだわり① なめらかな表面性状

エッジが滑らかなため、コバルトクロム等への切削時の食い込みが少なく、なめらかな表面性状に仕上がります。また切削粉も均一で細かいため、切削粉が手にささるような感覚がありません。

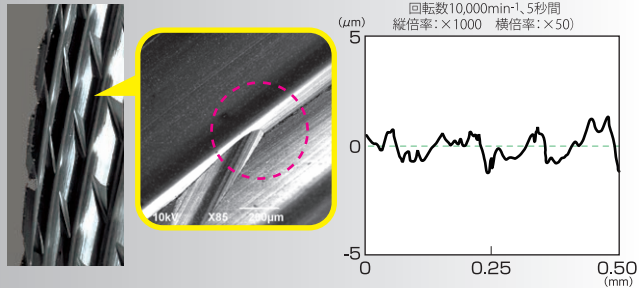
切削後の表面粗さ (自社独自試験による)

■コバルトクロム切削面の粗さ

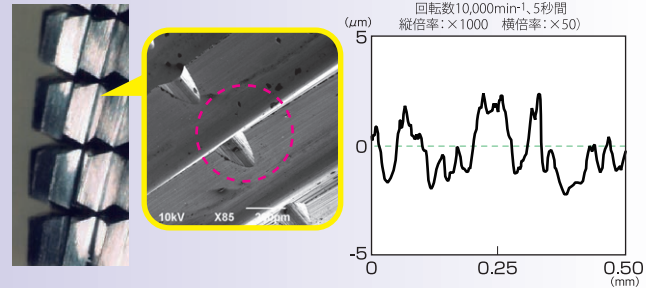
| 形態 | 表面粗さRa(μm) | |
|-------|--------------|--------------|
| | アジャストカーバイドPB | アジャストカーバイドAC |
| No.14 | 0.333 | 0.624 |

(代表値)

■アジャストカーバイドPB



■アジャストカーバイドAC



こだわり② 窒化チタンアルミコーティングで耐久性アップ

- 本品に用いている窒化チタンアルミは、ダイヤモンドライクカーボン(DLC)と同じく、工具の耐久性を上げるためのコーティング皮膜として用いられています。
- プレミアムブラックは、切削時のカーバイドバーの減量が少なく、耐久性もあります。

コバルトクロムの切削量試験 (自社独自試験による)

切削条件:15,000min⁻¹、荷重2N、角度30°、25分間

| | コバルトクロム切削量(mg) | バーの減量(mg) |
|--------------------|----------------|-----------|
| アジャストカーバイドPB No.24 | 574.4 | 0.6 |
| アジャストカーバイドAC No.24 | 575.7 | 1.5 |

(代表値)

販売名・一般名称

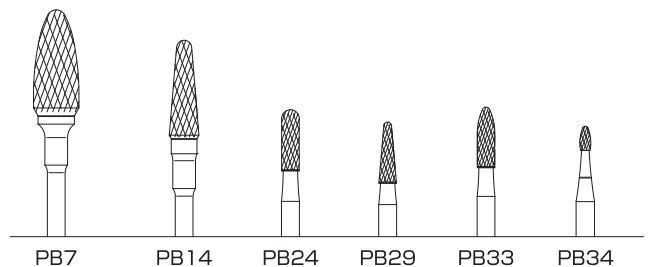
| 販売名 | 一般名称 | 承認・届出番号 |
|--------------|----------------|-------------------------------------|
| 松風技工用カーバイドバー | 歯科技工用カーバイド切削器具 | 一般医療機器 医療機器届出番号 26B1X00004000134 |

包装



アジャストカーバイドPB

PB7、PB14 各1本
 PB24、PB29、PB33、PB34 各1本
 <形態>6種
 <最高許容回転速度>
 30,000 min⁻¹
 <推奨回転速度>
 5,000~15,000min⁻¹



関連製品

管理医療機器 認証番号
224AIBZX00066000



歯科金属材料 セラミック修復用金属材料
コバルタン MB
 【包装】
 100g(6gインゴット)
 1kg(6gインゴット)

管理医療機器 認証番号
218AIBZX00058000



歯科金属材料 セラミック修復用貴金属材料
オーロラ51
 【包装】
 10g(1gペレット)

一般医療機器 届出番号
09B2X00016000039



歯科技工用電動式ハンドピース
ラボギア XL セット
 【包装】各一式
 【種類】2種類
 (スタンダードセット、ハイトルクセット)

ご使用の際は添付文書などをよく読んでお使いください。

取扱い店