



イオン徐放型トリートメントペースト  
PRGプロケアジェル



松風が独自に開発した  
バイオアクティブな  
S-PRGフィラーを含有しています。

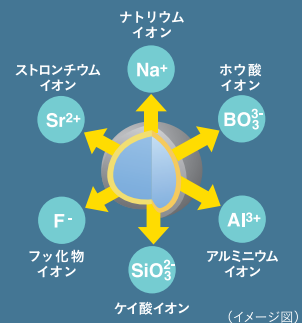


爽やかなライムミントフレーバー

PRGプロケアジェル

## S-PRGフィラーって？

松風が独自に開発したバイオアクティブなフィラーです。  
6種類のイオンリリースにより、抗プラーク付着性の他、酸中和能の発現や、  
エナメル質の脱灰を抑制する特長を有します。

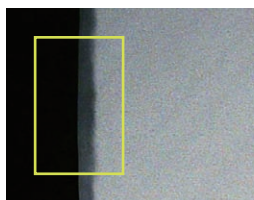


## S-PRGフィラーの特性

～ PRG技術で口腔内環境の健全化をサポート ～

エナメル質の脱灰を抑制

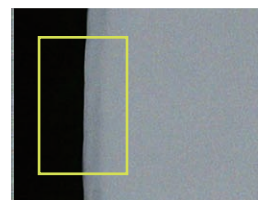
PRGプロケアジェル(プロタイプ)を用いたpHサイクリング試験を7日間実施し、TMR(Transversal Microradiography)法にてヒトエナメル質の脱灰量を評価。



コントロール



モノフルオロリン酸ナトリウム  
1,500ppm配合ペースト



S-PRGフィラー配合ペースト

ミネラル損失量

|                      |                        |
|----------------------|------------------------|
| モノフルオロリン酸ナトリウム配合ペースト | 678vol%・ $\mu\text{m}$ |
| S-PRG配合ペースト          | 413vol%・ $\mu\text{m}$ |

PRGプロケアジェル(プロタイプ)はフッ素濃度1,500ppmの研磨ペーストと比較してエナメル質の脱灰が抑制されると報告されています。

資料提供先: Department of Comprehensive Dentistry, University of Texas Health Science Center at San Antonio

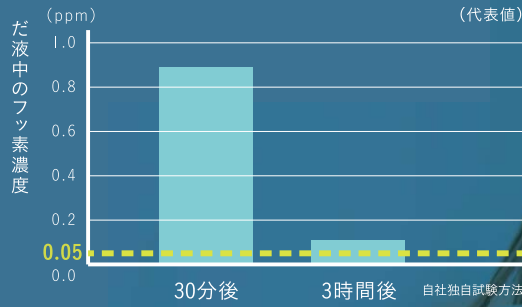
文献名: Journal of Investigative and Clinical Dentistry, HYPERLINK "https://onlinelibrary.wiley.com/toc/20411626/2017/8/4" Volume 8, Issue 4, 2017

松風では独自技術S-PRGフィラーを含む製品群を「GIOMER」としてカテゴライズしています。詳細はこちら▶<http://www.giomer.jp>

SHOFU INC.

## フッ素滞留性

使用後3時間後も  
口内のフッ素滞留量は  
0.05ppm以上です。



## 各種処置後のケアにご使用ください

トリートメント以外に、ホワイトニング後やディボンディング処置後のケアにもお勧めです。

## S-PRGフィラー配合製品へ6つのイオンを供給

S-PRGフィラー配合製品で処置された箇所にトリートメントを行うことで、6つのイオンがリチャージされます。

### PRGプロケアジェルの使用ポイント

#### ● 1歯10秒間、歯面をトリートメントしてください。

推奨回転数：1,000min<sup>-1</sup>  
使用器具：軟らかいラバーカップ  
使用量：片顎/0.7g、フルマウス/1.4g

#### ● トリートメント後のフッ化物塗布は不要

トリートメント後、脱灰抑制や再石灰化効果が期待できるS-PRGフィラーが歯面に留まっている状態ですので、フッ化物塗布は控えてください。

### 販売名・一般的名称

| 販売名        | 一般的名称 | 承認・認証・届出番号                          |
|------------|-------|-------------------------------------|
| PRGプロケアジェル | 歯面研磨材 | 一般医療機器<br>医療機器届出番号 26B1X00004000230 |

### 関連製品

メルサーージュ(カップ)  
歯面研磨清掃仕上げ用 各1箱 36本入  
スクルータイプ No.14  
スクルータイプ No.15  
CAタイプ No.4  
※最高許容回転速度 2,000min<sup>-1</sup>

### 包装



### PRGプロケアジェル

容量 60g

ご使用の際は添付文書等をよく読んでお使いください。

取扱い店



世界の歯科医療に貢献する

株式会社 松風

●本社:〒605-0983京都市東山区福稲上高松町11・TEL(075)561-1112(代)  
●支社:東京(03)3832-4366 ●営業所:札幌(011)232-1114/仙台(022)713-9301/名古屋(052)709-7688/大阪(06)6330-4182/福岡(092)472-7595

<http://www.shofu.co.jp>