

販売名・一般の名称

販売名	一般の名称	承認・認証・届出番号
メルサージュ	歯科用口腔内清掃キット	一般医療機器 医療機器届出番号 26B1X00004000147
PCPマンドレル	歯科用マンドレル	一般医療機器 医療機器届出番号 26B3X00014000015
プレサージュポイント	歯科用ゴム製研磨材	一般医療機器 医療機器届出番号 26B3X00014000013
ダイレクトダイヤモンド ペースト キット	歯科用研磨器材	一般医療機器 医療機器届出番号 26B1X00004000199
メルサージュ プロ ソリッド	歯科用電動式ハンドピース	管理医療機器 医療機器認証番号 226ABBZX00034A01 特定保守管理医療機器

ご使用の際は添付文書等をよく読んでお使いください。

取扱い店



PMTC用関連器材  
メルサージュ システム

Official partner



# メルサージュ システム



患者さまに気持ちよく施術いただくための

PMTC 器材をご紹介します。

**SHOFU INC.**



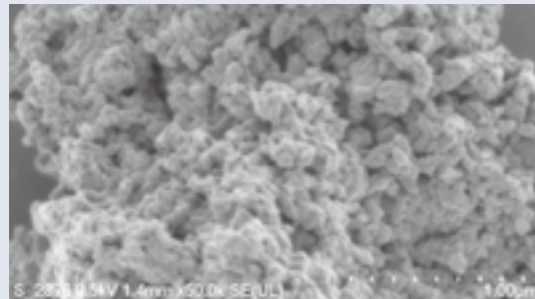
# メルサージュ AP プロ

バイオアパタイト®配合トリートメントペースト

卵殻由来の新素材  
「バイオアパタイト®」配合

BIOAPATITE®は Bio(バイオテクノロジー)+Apatite(アパタイト:Ca<sub>10</sub>Y<sub>6</sub>Z<sub>2</sub>)の意。

バイオアパタイトは独自の湿式製法で合成されたアモルファスのアパタイトで、生体組成により近い構造を持ちます。分子の一つひとつは凝集しているだけで、強く結びついているわけではありません。そのため、他の物質に対して柔軟な反応を示し、吸着力にすぐれています。



バイオアパタイトの平均粒径(2次粒子)は約5μm、1次粒子(20~50nm)が凝集しています。チョコレートやペーパーパウダーの原料に使われてきた粉体本剤より粒子は細かく滑らかです。

すっきりさわやかな  
ユズミントフレーバー  
パラベンフリー



## 細菌や色素の吸着

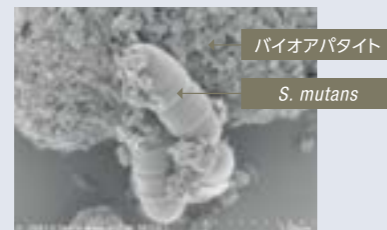
バイオアパタイトは、表面が複雑で表面電位を帯びていることによりタンパク質や細菌、色素を吸着することも確認されています。

### 細菌の吸着

バイオアパタイトの粒子は特にう蝕原因菌(*S. mutans*)や歯周病菌(*P. gingivalis*)に対して優れた吸着力を有しています。



吸着試験後の上澄み液を48時間培養



バイオアパタイトがう蝕原因菌(*S. mutans*)を吸着している様子

### 代表的なう蝕と歯周病菌の吸着率 (%)

菌種	う蝕原因菌	歯周病原因菌
	吸着率 (%)	<i>S. mutans</i> 98

国立感染症研究所にて実施

### 色素の吸着

歯の汚れの原因となる色素に対してもバイオアパタイトは優れた吸着力を有しています。

吸着試験：赤ワイン



吸着試験：コーヒー



メルサージュ AP プロはPMTC後のトリートメントケア以外に以下のケースにもお試しください。

- ステインが付着しやすい方
- エナメル質にクラックや白濁がみられる歯のう蝕予防
- 萌出中、萌出後の脆弱な永久歯のう蝕予防
- ホワイトニング後のトリートメント
- ディボンディング後のエナメル質のトリートメント

使い方動画はコチラ▶



### Example1 ステインが付着しやすい方

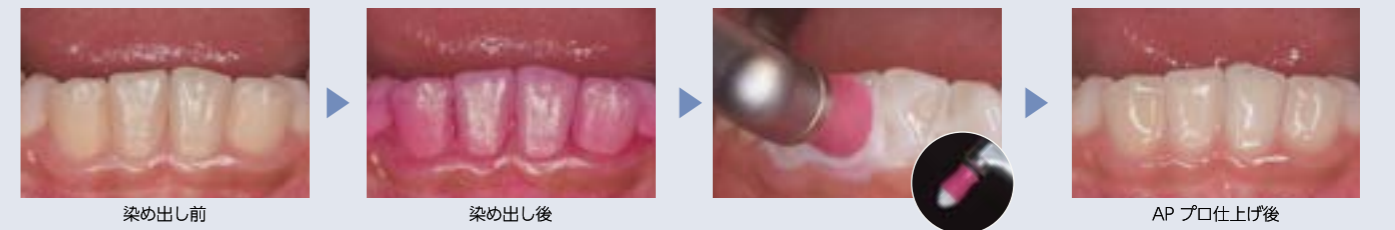
PMTC後、メルサージュカップNo.14Pにメルサージュ AP プロをたっぷり採取し、歯面全体にすり込むように塗布する。



### Example2 萌出中、萌出直後の脆弱な永久歯のう蝕予防

萌出中や萌出直後の永久歯は石灰化が不十分で、表面には凹凸が多く着色やプラークが停滞しやすく酸に侵されやすいため、幼若な永久歯をう蝕から守るためにメルサージュ AP プロを使用。

症例紹介はコチラ▶



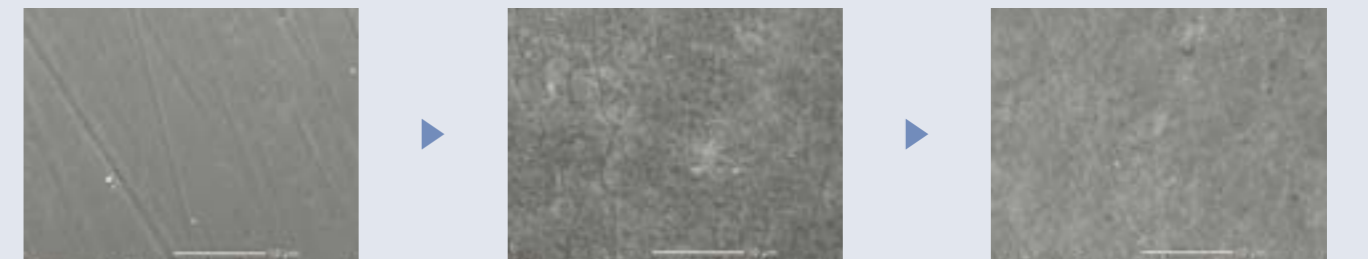
メルサージュ AP プロを用いた試験により歯質の平滑化、修復を確認しています。

### 歯質の平滑化

平滑化と修復の動画はコチラ▶



平滑化した牛歯エナメル質をメルサージュ エピック 2in1にてグリシンパウダー処理後、メルサージュ AP プロで処理し、37℃で1週間保管。その後、走査型電子顕微鏡 (SEM) にて観察。



平滑化した研磨面 (初期状態)

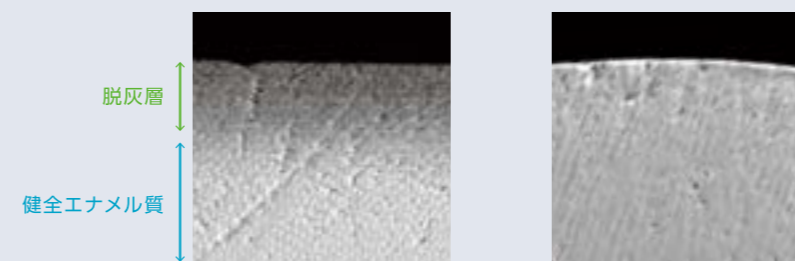
パウダー処理面

メルサージュ AP プロ処理面

鶴見大学歯学部歯理工学講座にて実施

### 歯質の修復

牛歯エナメル質を耐水研磨紙 (#4000) で研磨後、0.5mmol/Lの酢酸水溶液に浸漬し、脱灰層を形成。その後、半面をマスクングすることで脱灰層を残し、マスクングされていない半面に対して、メルサージュ AP プロを処理した。その後、37℃で2週間保管 (1週間毎にペーストを交換)。電子線プローブマイクロアナライザー (反射電子像) にて観察。



酢酸水溶液に浸漬後の牛歯エナメル質

メルサージュ AP プロで処理した後の牛歯エナメル質

鶴見大学歯学部歯理工学講座にて実施

### 包装



歯みがき類 □口腔化粧品 □歯科医院用

## メルサージュ AP プロ

■65g

香味：ユズミント  
パラベンフリー



# メルサージュ

フッ素配合歯面研磨ペースト

歯面へのなじみがよく、  
適度な粘性を有した  
メルサージュペースト  
飛散も少なく、  
簡単に水洗ができます

■フッ素 (モノフルオロリン酸ナトリウム) 500ppm配合

■成分

構成	性状・種類	成分
レギュラー	ペースト状 粗粒	パーミス、グリセリン、CMC、パラベン、 モノフルオロリン酸ナトリウム、その他
ファイン	ペースト状 細粒	シリカ、グリセリン、CMC、パラベン、 モノフルオロリン酸ナトリウム、その他

包装



## メルサージュ

【種類】レギュラー (粗粒・ミント)  
ファイン (細粒・レモン)  
■各1本40g

軽度な着色除去や仕上げ用  
メルサージュ ファイン  
軽度な着色や仕上げ研磨に  
も使用できるレモンフレー  
バーのペースト

頑固なプラークや  
著しい着色除去用  
メルサージュ レギュラー  
清掃力が高いミントフレー  
バーのペーストです。



# プレサージュポイント

歯面研磨材

プレサージュポイントは、歯面を傷つけにくい研磨ポイントです  
消しゴムのような感覚で、  
歯面を確認しながら汚れを除去することができます

■研磨ペースト不要

■消しゴムのような感覚で、研磨面がしっかりみえる

■オートクレーブ (134℃3分、または121℃30分) 滅菌対応

包装



## プレサージュポイント

■25個入  
専用マンドレル  
(ワングロス用CA) 1本付  
最高許容回転速度: 5,000min<sup>-1</sup>



研磨は乾式で行い、  
軽いタッチで発熱に  
十分注意しながら  
お使いください。

# メルサージュプラス

医薬部外品

フッ素配合歯面研磨ペースト (薬用歯磨)

PMT Cの最終仕上げペースト。  
天然歯や補綴装置に傷をつけにくく、  
滑沢でツヤやかな  
歯面に仕上げることができます。

■天然歯・補綴装置の最終仕上げ研磨に

超微粒の研磨粒子が歯面の微細な凹凸を研磨し、  
滑沢でツヤやかな歯面に仕上げること、プラークやステインの再付着予防ができます。



補綴装置の研磨も  
ペーストが黒ずむ  
ことなくツヤやか  
に仕上がります。



伸びの良いラバー  
カップをご使用く  
ださい。

■フッ化ナトリウム950ppm配合

■塩酸クロルヘキシジン配合

包装



薬用歯磨 医薬部外品

## メルサージュ プラス

■1本38g

# ダイレクトダイヤモンドペースト キット

補綴・修復物用着色除去、ツヤ出し研磨ペースト

各種補綴・修復物の着色除去やツヤ出しには  
微細なダイヤモンド砥粒配合のペースト。



装着から6年経過した硬質レジン前装冠。不定期に来院され、今回は約8ヶ月ぶりの来院。

■微細なダイヤモンド砥粒配合

■補綴装置や修復物にご使用ください

硬質レジン前装冠、ハイブリッドセラミックス、ポーセレン、  
ジルコニア、プレスセラミックスなどの面を荒らさず研磨  
ができます。  
※メタルを研磨すると研磨粉でペーストが黒くなりますが、  
性能に問題はありません。



着色したハイブリッドセラミックス前装冠

■1歯分に対する使用量は米粒大!

シリンジ1本で約150歯分研磨できます。

■爽やかなライムフレーバー

■ペーストと相性の良いバフディスク

ペーストとの相乗効果で更に美しく光らせるために、専用のバフディスクをご使用ください。

研磨布とプラスチックシートの2層構造で適度な弾力があり、咬合面や隣接付近も簡単に研磨できます。

包装



## ダイレクトダイヤモンドペースト キット

■キット内容:

ダイレクトダイヤモンドペースト 3g×1  
スーパースナップ バフディスク No.8×5  
マンドレル (ワングロス用CA) ×1  
ノズル×2



# メルサージュ (ブラシ ソフト)

PMTC用ソフトブラシ CAタイプ/スクリュータイプ

超極細毛を採用したソフトタイプ  
硬組織・軟組織を守りながらやさしく効果的なプロフェッショナルケア

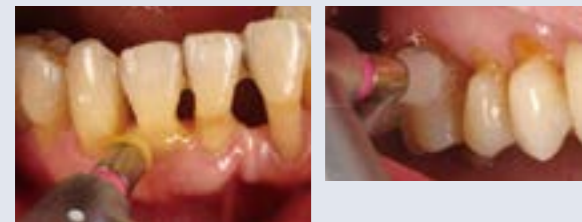
## 超極細毛を採用

従来のブラシ直径 (0.2mm) からソフトブラシは0.07mmと超極細毛を採用しました。硬組織や軟組織のオーバーインスツルメンテーションのリスクを低減します。



## さまざまなケースにご使用ください

### 〈知覚過敏〉



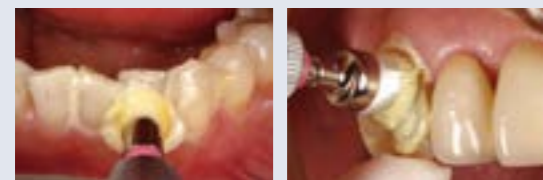
根面カリエス予防には、フッ化物配合のペーストを隅々まで根面に届かせることが可能なペンシルタイプが有効です。

### 〈矯正装置やリテーナー〉



ブラシソフトがやわらかいため、装置を傷つけずに注水下で細かなプラークを洗い流すのに有効です。

### 〈ステイン除去〉



ステインの厚みによって研磨ペーストを選択し、細かな部位のステイン除去が行えます。

### 〈染色後のプラーク除去〉



叢生の部位でもやわらかい毛が広がるため、細かいところまで届きやすく残った染め出しを除去するのに便利です。

### 〈歯周外科処置後の清掃〉



歯周外科直後に十分な清掃性を得るのは難しいですが、根面が露出した歯牙へも柔らかい毛先がやさしくあたるので痛みが少なくなります。

### 〈印象採得前の歯面清掃〉



軽いタッチで注水下で清掃ができます。

### 〈インプラント補綴メンテナンス〉



## スクリュータイプ

### メルサージュ ソフト ブラシ スクリュータイプ

No.S11	フラット		●	ブラシの細さと柔らかさを活かして、歯頸部に入り込んだバイオフィルムや軽度の着色除去に適しています。
No.S13	ペンシル		●	とがった先端部とブラシの細さ、柔らかさを活かして、狭い歯間部や小窩裂溝や叢生などの清掃に適しています。

## 補綴装置周辺や印象採得前に軽いタッチで注水下でお使いいただけるCAタイプ

### メルサージュ ソフト ブラシ CAタイプ

No.S1	フラット		●	ブラシの細さと柔らかさを活かして、歯頸部に入り込んだバイオフィルムや軽度の着色除去に適しています。
No.S2	フラットリング		○	リング状のソフトなブラシは、広い歯面や隣接面、染め出し後のプラーク除去に適しています。
No.S3	ペンシル		●	とがった先端部とブラシの細さ、柔らかさを活かして、狭い歯間部や小窩裂溝や叢生などの清掃に適しています。

## 包装

### メルサージュ (ブラシ ソフト)

スクリュータイプ

歯面研磨清掃用 各1箱36本入

- No.S11
- No.S13
- 最高許容回転速度: 2,000min<sup>-1</sup>
- 再使用禁止

### メルサージュ (ブラシ ソフト)

CAタイプ

歯面研磨清掃用 各1箱36本入

- No.S1
- No.S2
- No.S3
- 最高許容回転速度: 2,000min<sup>-1</sup>
- 再使用禁止

## PCPマンドレル CA

(スクリュー式ブラシ・カップ用アタッチメント)

スクリュータイプのブラシ、カップをラッチタイプのコントラアングルハンドピースに取り付けてお使いいただくことのできる全長14mmのアタッチメントです。



### メルサージュブラシ・カップ、PCPマンドレルの使用上の注意事項

最高許容回転速度: 2,000min<sup>-1</sup>

- ※最高許容回転速度を超えて使用しないこと。
- ※メルサージュ カップ (No.2, No.3, No.12, No.13) は、天然ゴムを使用しています。天然ゴムによるアナフィラキシーの既往歴がある歯科医療従事者の使用および患者への使用は禁止すること。
- ※本体および本材に使用している成分に対し、発疹、皮膚炎などの既往歴のある患者には使用しないこと。
- ※スクリュータイプのブラシおよびカップはモーターを逆 (左) 回転させるとハンドピースから外れるので口腔内では必ず正 (右) 回転で使用すること。

## 包装



### PCPマンドレル

スクリュー式ブラシ・カップアタッチメント

- アタッチメント 12本入
- 最高許容回転速度: 2,000min<sup>-1</sup>

## 松風マンドレル (ワングロス用)、PCPマンドレルの洗浄・消毒・滅菌について

- 塩素系消毒剤は錆が発生することがありますので、長時間浸漬しないでください。
- オートクレープ滅菌 (134℃3分、または121℃30分) ができます。
- ケミクレープまたは乾熱滅菌器を使用する場合、各機器メーカーの指示に従って正しく使用してください。
- 各種薬液消毒は、各薬液メーカーの指示に従って行ってください。
- ※詳しくは各製品の添付文書をご確認ください。



# メルサージュ ブラシ

PMTC用ブラシ スクリュータイプ/CAタイプ



## ■スクリュータイプ



No.13 ペンシルタイプ使用

### メルサージュ ブラシ スクリュータイプ

- |       |      |   |   |                                       |
|-------|------|---|---|---------------------------------------|
| No.11 | フラット |  | ● | ブラシの細さを活かして狭い凹み部分の清掃・研磨               |
| No.13 | ペンシル |  | ● | とがった先端部を活かして、小窩裂溝や叢生、歯間部などの狭い部分の清掃・研磨 |

回転方向について

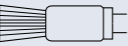

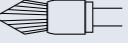
逆(左)回転するとブラシやカップはコントラハンドピースから外れる恐れがあります。また、マンドレルを装着したブラシ、カップも外れる恐れがありますので、逆(左)回転のご使用はご注意ください。

## ■CAタイプ



No.2 フラットリングタイプ使用

### メルサージュ ブラシ CAタイプ

- |      |         |   |   |  |
|------|---------|---|---|--|
| No.1 | フラット    |  | ● | ブラシの細さを活かして狭い凹み部分の清掃・研磨                    |
| No.2 | フラットリング |  | ○ | リング状のソフトなブラシなので広い歯面や隣接面、染め出し後のプラーク除去の清掃・研磨 |
| No.3 | ペンシル    |  | ● | とがった先端部を活かして、小窩裂溝や叢生、歯間部などの狭い部分の清掃・研磨      |

## 包装

### メルサージュ ブラシ

■スクリュータイプ

歯面研磨清掃用 各1箱36本入

- No.11
- No.13
- 最高許容回転速度：2,000min<sup>-1</sup>
- 再使用禁止

### メルサージュ ブラシ

■CAタイプ

歯面研磨清掃用 各1箱36本入

- No.1 ■No.2
- No.3
- 最高許容回転速度：2,000min<sup>-1</sup>
- 再使用禁止

# メルサージュ カップ

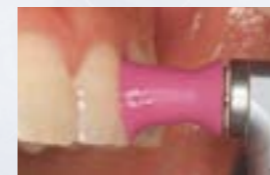
PMTC用ラバーカップ スクリュータイプ/CAタイプ



## ■スクリュータイプ



No.15P リブ&ウェブミニタイプ使用



No.14P リブソフトタイプ使用

### メルサージュ カップ スクリュータイプ

- |        |          |   |   |   |
|--------|----------|---|---|---|
| No.12  | ウェブソフト   |  | ⊕ | ウェブを活かして、切縁や隅角部、しっかり当てたい部位の清掃・研磨                                |
| No.13  | コーン      |  | ⊗ | 先端を押し当てることにより、隣接部の研磨やマージン部、ブラケットや矯正用バンド周辺、先端部分を活かして歯周ポケットの清掃・研磨 |
| No.14P | リブソフト    |  | ⊗ | カップの裾が広がりやすく、リブを活かして隣接面などの清掃・研磨                                 |
| No.15P | リブ&ウェブミニ |  | ⊗ | 丈が短くコンパクトな形状。口腔前庭の狭い方、小児から臼歯部頰側や舌側隅角部などの清掃・研磨                   |

回転方向について

逆(左)回転するとブラシやカップはコントラハンドピースから外れる恐れがあります。また、マンドレルを装着したブラシ、カップも外れる恐れがありますので、逆(左)回転のご使用はご注意ください。

## ■CAタイプ



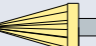



No.1P リブ&ウェブレギュラータイプ使用



No.4P リブソフトタイプ使用

### メルサージュ カップ CAタイプ

- |       |             |   |   |   |
|-------|-------------|---|---|---|
| No.1P | リブ&ウェブレギュラー |  | ⊗ | 適度な弾力を活かして、頑固なステイン除去  |
| No.2  | ウェブソフト      |  | ⊕ | ウェブを活かして、切縁や隅角部、しっかり当てたい部位の清掃・研磨                                |
| No.3  | コーン         |  | ⊗ | 先端を押し当てることにより、隣接部の研磨やマージン部、ブラケットや矯正用バンド周辺、先端部分を活かして歯周ポケットの清掃・研磨 |
| No.4P | リブソフト       |  | ⊗ | カップの裾が広がりやすく、リブを活かして隣接面などの清掃・研磨                                 |

## 包装

### メルサージュ カップ

■スクリュータイプ

歯面研磨清掃仕上げ用 各1箱36本入

- No.12 ■No.13
- No.14P ■No.15P
- 最高許容回転速度：2,000min<sup>-1</sup>
- 再使用禁止

### メルサージュ カップ

■CAタイプ

歯面研磨清掃仕上げ用 各1箱36本入

- No.1P ■No.2
- No.3 ■No.4P
- 最高許容回転速度：2,000min<sup>-1</sup>
- 再使用禁止

# メルサージュ エピック 2in1

歯科用多目的超音波治療器

機械

1

## 1台のスペースで 2つのシステム

超音波スケーラーとパウダーデバイス。プロフェッショナルケアに必要な2つのシステムを1台に集約しました。診療現場の省スペース化とよりスムーズな治療を実現することを可能にしました。

2

## プロフィー®・ペリオの パウダー機能を自動認識

各チャンバーを取り付けるだけで、プロフィー®・ペリオの機能を自動認識するので煩わしい機能選択操作が不要。スピーディーなクリーニングから、インプラント周囲や歯周ポケット内への優しく効率の良いバイオフィルム除去まで、誤作動を防止する設計で操作がスムーズに行えます。

※プロフィーチャンバーはオプションです。

3

## 独立した ユニットとチャンバー

チャンバーからハンドピースまでが一体になった独立構造のため、個々のパーツ交換が可能です。万一、粉詰まりなどトラブルが発生しても、ユニットを分解するなどの面倒な修理は不要です。

4

## 粉詰まりにくい スマートな発想の設計

パウダー経路がユニット内を通らないので、ユニット内での粉詰まりリスクはゼロ。ユニット内はエアと水回路だけのスマートな発想の設計です。また、チャンバーとハンドピースホースが直結しているため、粉詰まりのリスクを軽減します。

5

## 2種類のパウダーが混入しない 安心安全設計

プロフィー®・ペリオ、それぞれ専用のチャンバー、ハンドピース、ハンドピースホースを開発。機能を丸ごと交換するため、2種類のパウダーが混ざることなく安心して使用できます。



2つの機能を使い分ける。  
より安全に。より快適に。よりスマートに。

### 包装

製品名:メルサージュ エピック 2in1 一式

#### セット内容

- |                      |                         |                         |
|----------------------|-------------------------|-------------------------|
| ・コントロールユニット          | ・エピック2in1フットコントローラー     | ・ペリオメイトノズルチップリムーバー      |
| ・パウダーハンドピース(ペリオ用)    | ・エアホース                  | ・チップ3本(S-G0、S-G6、S-P20) |
| ・パウダーハンドピースホース(ペリオ用) | ・注水タンクセット(角型)           | ・チップ交換用レンチ(3個)          |
| ・チャンバー単品(ペリオ用)       | ・水チューブ組付                | ・減菌ケース                  |
| ・スケーラーハンドピース(ライト付)   | ・ペリオメイトパウダーボトル(160g×1本) | ・電源コード                  |
| ・スケーラーハンドピースコード      | ・ペリオメイトノズルチップ(40個入)     | ・2in1用付属品セット            |

#### 仕様

- |                          |   |
|--------------------------|---|
| ・電源:AC 100V-240V 50/60Hz | ・ユニット寸法:W225×D290×H162mm(注水タンク、チャンバー含む) |
| ・駆動周波数:28-32kHz          | ・ユニット重量:2.6kg<注水タンク、チャンバー(ペリオ用)除く>      |
| ・最大出力:11W                |   |

販売名:メルサージュ エピック 2in1 認証番号:229ALBZX00017A01 一般名称:歯科用多目的超音波治療器 管理医療機器 特定保守管理医療機器

製品紹介の動画はコチラ▶





# メルサージュ プロ ソリッド

PMTC用コードレスハンドピース

軽く、長時間操作でも疲れにくいコードレスタイプ  
口腔内の視野が広がり、  
さらに的確なPMTCをサポートします



## Meressage PRO Solid

### 超コンパクトヘッドで届きやすさ&操作性UP

患者さまの開口量には限度があります。従来のヘッドよりもさらに細くて長い超コンパクトヘッドにしました。口腔内の視野も広がり作業効率も向上します。



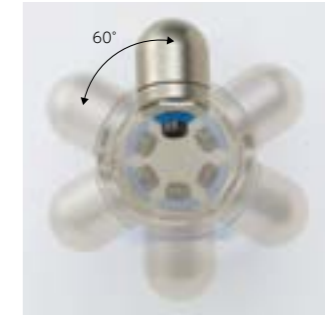
ヘッドへのクリーニングペーストの侵入を防ぐダブルシールド防塵シールドを採用。



DLCコーティング ダブルシールド

### ヘッドを6ポジションに簡単設定

施術部位に応じて6方向に向きを変えて取り付けることができますので、作業効率が大幅に向上します。



### シンプルな操作パネル

操作ボタンはハンドピース上面に設置し、シンプルな操作が可能です。

### 〈広範囲な速度設定〉

ヘッドを交換することで、500min<sup>-1</sup>~10,000min<sup>-1</sup>と幅広く速度設定ができますので、施術目的に応じた使い方が可能です。

ギア比	回転速度 (min <sup>-1</sup> )				
1:1	2,000	4,000	6,000	8,000	10,000
4:1	500	1,000	1,500	2,000	2,500

※2,500min<sup>-1</sup>以上でご使用される場合は、別売品のヘッドと等速シャックをお求めください。



### 包装



### メルサージュ プロ ソリッド

PMTC用コードレスハンドピース

#### ■セット内容:

ハンドピース (モーターキャップ付)、  
スタンド、  
コントラアングルヘッド (1/4ヘッド iFX57)、  
ACアダプター、  
Fタイプスプレーノズル

販売名	メルサージュ プロ ソリッド
一般的名称	歯科用電動式ハンドピース
承認・認証・届出番号	管理医療機器 医療機器認証番号 226ABBZX00034A01 特定保守管理医療機器

#### ●仕様

ハンドピース: 定格入力DC3.7V 0.6A、最高回転速度 (無負荷時) 10,000min<sup>-1</sup>\*1  
連続使用時間 (満充電時) 約1時間\*2、充電時間 約1.5時間  
寸法 φ25×D139mm、質量 78g

※1: バッテリー残量によって回転速度が変化することがあります。

※2: 使用時の負荷によって使用時間が変化することがあります。

スタンド: 定格入力5VDC 0.6A、寸法 W80×D105×H37mm、質量120g

ACアダプター: 定格入力AC100-240V 0.4-0.2A、定格出力 5VDC 2A、

寸法 W48×D81×H43.3mm、コード長 1.8m、質量140g

コントラアングルヘッド:

許容入力回転速度10,000min<sup>-1</sup>、

無負荷最高回転速度2,500min<sup>-1</sup>、ギア比4:1減速、質量38g

※基本セットはスクリュータイプのみですが、別売のラッチタイプ (ヘッド・シャック) を購入いただくとCAタイプのラバークップ等もご使用いただけます。

### 別売品



メルサージュプロ ソリッド 1/4・ヘッド (iFX57)	メルサージュプロ ラッチタイプ・ヘッド (NAC)	メルサージュプロ 1/4減速シャック (F4R)	メルサージュプロ 等速シャック (FC)	メルサージュプロ ソリッド スタンド (電源コードなし)	メルサージュプロ ソリッド ハンドピース (モーターキャップ付)	メルサージュプロ ソリッド バッテリーパック	メルサージュプロ ソリッド ACアダプター
-------------------------------------	---------------------------------	--------------------------------	----------------------------	------------------------------------	--	------------------------------	-----------------------------

# メルサーージュPCペレット

歯垢・歯石染色材

バイオフィルムの  
視覚判別に染色材を使いましょう  
歯垢・歯石染色材は歯牙表面に  
堆積付着したものを検出するほか、  
付着量が少なく、見落としがちな箇所の  
バイオフィルム等も染色して  
発見することができます

■ 1ペレットで全顎の染色が可能です。



軽く押し当てると染色液がにじみ出るペレットタイプ。ブルーは、歯石と歯垢を一度に染色（2色染め）  
ができます。

■ 2種類のフレーバー

お子さまからご年配の方まで年齢層を選ばないスタンダードなフレーバーです。  
甘みのあるストロベリーと、スッキリしたミントの香りをつけました。

レッド (ストロベリー)  
歯垢染色用  
(歯垢の厚いものと薄いもの判別)



ブルー (ミント)  
歯垢・歯石染色用  
(歯垢は赤く、歯石は赤みがかった青色に染色)



■ 成分

種類	用途	香味	成分
レッド	歯垢染色用	ストロベリー	水、グリセリン、甘味料、着色材、キシリトール、防腐剤、界面活性剤、ストロベリー香料
ブルー	歯垢・ 歯石染色用	ミント	水、グリセリン、甘味料、着色材、キシリトール、防腐剤、界面活性剤、スペアミント香料

包装



## メルサーージュPCペレット

歯垢・歯石染色材

- 種類・用途 レッド (歯垢染色用)  
ブルー (歯垢・歯石染色用)
- 包装・価格 1瓶 (100個)



## 目的のある 歯磨きは楽しい!

～患者さまにご家庭での染色を  
お勧めください～



「ハミガキ上手PRO」は歯垢染色のできる液体ハミガキ  
です。歯垢が残っている部位が明確に染色されるので、  
ご家庭での歯磨き時にも注意すべきポイントが明確にな  
ります。漠然と行う歯磨きから目的のある歯磨きへシフト  
するためのツールとしてぜひお勧めください。お子さまに  
も安心してお使いいただけます。

キシリトール・グリチルリチン酸ジカルシウム配合

ノンアルコール  
タイプ

## ハミガキ上手PRO

歯科医院専用

歯垢染色液体ハミガキ いちご味

- 1本 69mL  
最小販売単位は12本となります。
- 1本 180mL  
最小販売単位は6本となります。



# メルサーージュ クリアジェル メルサーージュ クリアジェル キッズ

フッ素配合 口腔ケアジェル

研磨剤無配合

プロフェッショナルケア、ホームケアに  
最適な歯ブラシの上でペーストが垂れない性状で  
子供から大人まで幅広くご使用いただける  
フッ素配合のジェル

■ 2種類のフレーバー

すっきりしたアップルミント・オレンジミントフレーバー (フッ素1,450ppm配合)、クリア  
ジェル キッズは、お子様に好まれるピーチフレーバー (フッ素500ppm配合)。

■ 有効成分

フッ化ナトリウム	フッ素による う蝕の発生および進行を抑制
塩化セチルピリジニウム (CPC) イソプロピルメチルフェノール (IPMP)	歯周病と口臭予防の 2種類の殺菌成分配合
β-グリチルリチン酸	消炎効果成分配合

※甘味料としてキシリトールを配合しております。



ホームケア

包装



医薬部外品 薬用歯磨 歯科医院専用

## メルサーージュ クリアジェル

フッ素配合 口腔ケアジェル  
(アップルミント/オレンジミントフレーバー  
フッ素1,450ppm配合)

■ 60g・6本 1箱  
(1本)



医薬部外品 薬用歯磨 歯科医院専用

## メルサーージュ クリアジェル キッズ

フッ素配合 口腔ケアジェル  
(ピーチフレーバー フッ素500ppm配合)

■ 60g・6本 1箱  
(1本)



# メルサーージュ ヒスケア メルサーージュ ヒスケア ジェル

知覚過敏症状を予防する歯みがき剤

ヒスケアシリーズは、知覚過敏症状の予防だけでなく、  
う蝕、歯周病予防など、  
歯の健康のトータルケアを考えた歯みがき剤です

Day  
care

メルサーージュ ヒスケア  
ステイン除去効果のある清掃剤のシリカ  
と結晶セルロース、ヤニを落とすポリエチ  
レングリコール400を配合。着色性の汚れ  
もしっかり除去します。



1回の使用量 適量(約1g)

Special  
care

メルサーージュ ヒスケア ジェル (研磨剤無配合)  
歯面に成分が滞留しやすいジェルタイ  
プなので、知覚過敏症状が強い方への  
PMTcやホワイトニング後の知覚過敏症  
状の緩和に適しています。  
(トレーに入れて使用)



1回の使用量 適量(約1g)

硝酸カルシウム・乳酸アルミニウム配合 フッ素1,450ppm配合

包装



医薬部外品 薬用歯磨 歯科医院専用

## メルサーージュ ヒスケア

知覚過敏症状を予防する歯みがき剤  
(ソフトミント/グレープフルーツミントフレーバー  
フッ素1,450ppm配合)

■ 80g・6本 1箱  
(1本)



医薬部外品 薬用歯磨 歯科医院専用

## メルサーージュ ヒスケア ジェル

知覚過敏症状を予防する歯みがき剤  
(ソフトミントフレーバー フッ素1,450ppm配合)

■ 60g・6本 1箱  
(1本 ¥780)