



デンタルCAMソフトウェア  
**GO2dental**

100 since 1922 SHOFU 2022  
100年先にも輝く笑顔を  
Bright smiles for another 100 years

S-WAVE

便利な新機能搭載！

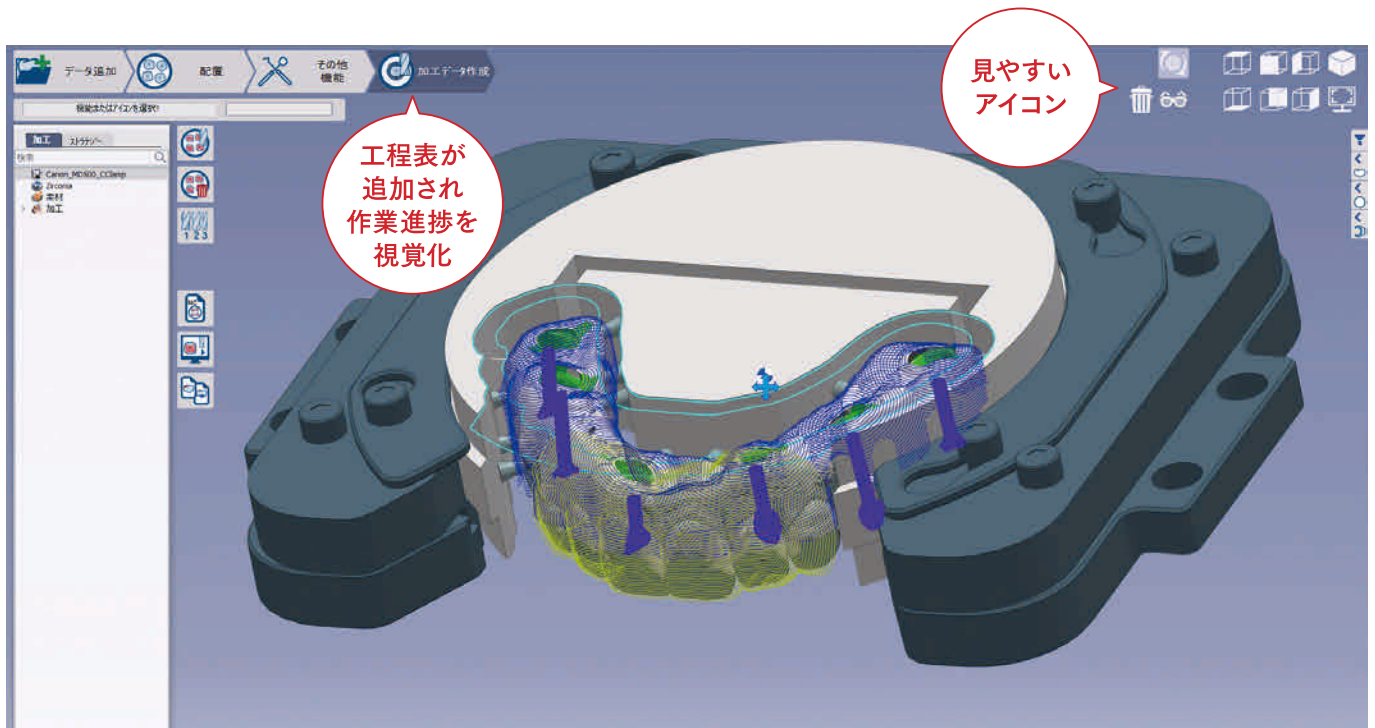
**GO2dental**  
cam for dental labs

Ver.  
6.08

MD-500S対応版

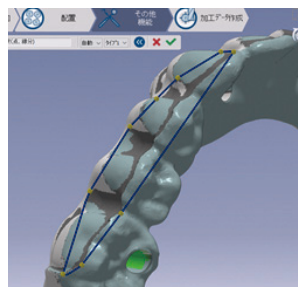
## UIの改良で使い勝手が更に**進化**

ユーザーインターフェイス



### アンダーカット加工モード

画面上に表示されたアンダーカット部に追加で詳細なミリング指示が出せるようになり、設計物の形状がより正確に再現できるようになりました。



### CAD/CAMインレー用高精度加工パス追加！

新たに高精度加工パス「CAD/CAMインレースーパーファイン」を追加しました。従来加工パスより適合精度が向上し、調整時間を短縮できます。



**SHOFU INC.**

# MD-500S 専用新機能

キャノン電子社製  
ミリングマシン  
MD-500Sに対応。  
マシンの性能を引き出す  
さまざまなモードを  
準備しております。



MD-500S  
Canon キヤノン電子株式会社

## ハイスピードモード・スーパーファインモード

症例に合わせて高速加工のハイスピードモード、高精度加工のスーパーファインモードをご選択いただけます。

### ハイスピードモード

小白歯、5分  
大白歯、10分

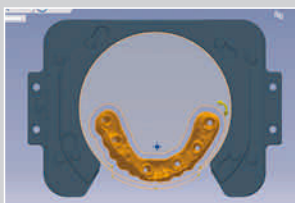
### スーパーファインモード

小白歯、12分  
大白歯、18分

※ハイスピード、Φ2.0、Φ1.0仕上げ  
※小白歯：松風ブロックHCハードII…Sサイズ / 大白歯：松風ブロックHCスーパーハード…Mサイズ  
※形状によって加工時間は異なります。  
※ハイスピードモード、スーパーファインモードは弊社GO2dentalの加工モードです。

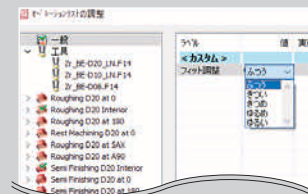
## ディスク固定プレートC型で側方加工が可能

C型固定プレートに対応し、上下に加え側面からの加工が可能。加工しづらいアンダーカット部分を精密に加工いただけます。



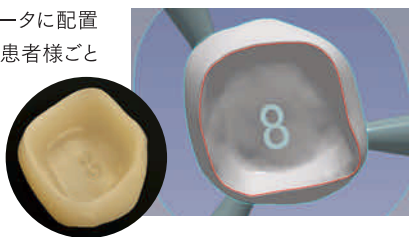
## フィットコントロール

従来バージョンでは補綴装置内面の適合感はCAD上のSTLデータで調整が必要でしたが、GO2dental上で調整が可能となります。また補綴装置ごとに個別で設定が可能です。



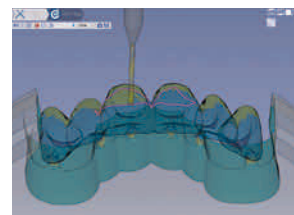
## テキスト加工

任意のテキストをモデルデータに配置し、ミリングが可能です。患者様ごとにテキストを加工する等、模型レスの補綴装置において管理が容易となります。



## ダイナミックシミュレーション (アドオンソフト)

加工前にミリングパターの軌道が確認でき、エラーがどの箇所でのように発生するかを予め把握できます。本機能を利用し、加工物の配置等を調整することによってトラブル回避が可能となります。



### ■ 新機能対応表

	MD-500S	DWX-52DCi	DWX-52D	DWX-4
アンダーカット加工	○	○	○	×
CAD/CAMインレー(*)	○	○	○	○
ハイスピードモード	○	×	×	×
スーパーファインモード	○	○	○	×
ディスク固定プレートC型	○	×	×	×
フィットコントロール	○	×	×	×
テキスト加工	○	○	○	×
ダイナミックシミュレーション	○	○	○	○

※ 従来バージョンでも対応可

### ■ 推奨スペック表

項目	推奨動作環境
OS	Windows 10 Pro (64bit)
CPU	Core i7 3.6GHz以上
RAMメモリ	16GB
インストール容量	1.7GB
グラフィックカード	NVIDIA Quadro or AMD Radeon 等 4GB以上
モニター	1920×1080 Resolution, dual monitors

※ 32-bit及びWindows 10より古いOSは非対応  
※ Windows OS以外は非対応

## 価格

GO2 dental Ver.6.08  
(MD/DWX5)  
(DWX4)  
追加購入  
(MD/DWX5)  
(DWX4)  
ポストプロセッサ  
ダイナミックシミュレーション  
<包装> USB (ライセンス用)

※別途ライセンス料が発生します。  
※別途パソコンが必要です。  
※Ver.6.08以前のバージョンをお持ちの場合、バージョンアップが必要です。詳しくは弊社担当までお問合わせをお願いします。  
ポストプロセッサはMD-500SユーザーがDWX5シリーズを追加で稼働させる際に必要な費用です。  
(DWX5シリーズユーザーがMD-500S)を追加稼働させる際にも必要です。

本カタログに記載の仕様は、改良のため予告なく変更する場合があります。

ご使用の際は取扱説明書等をよく読んでお使いください。

価格は2022年3月現在の標準医院価格(消費税抜き)です。

取扱い店



世界の歯科医療に貢献する

株式会社 松風

● 本社:〒605-0983京都市東山区福福上高松町11 お客様サポート窓口(075)778-5482 受付時間8:30~12:00 12:45~17:00(土日祝除く) www.shofu.co.jp  
● 支社:東京(03)3832-4366 ● 営業所:札幌(011)232-1114/仙台(022)713-9301/名古屋(052)709-7688/京都(075)757-6968/大阪(06)6330-4182/福岡(092)472-7595